



SURFACE
250 m² au total



Inauguration

1 janvier 2023

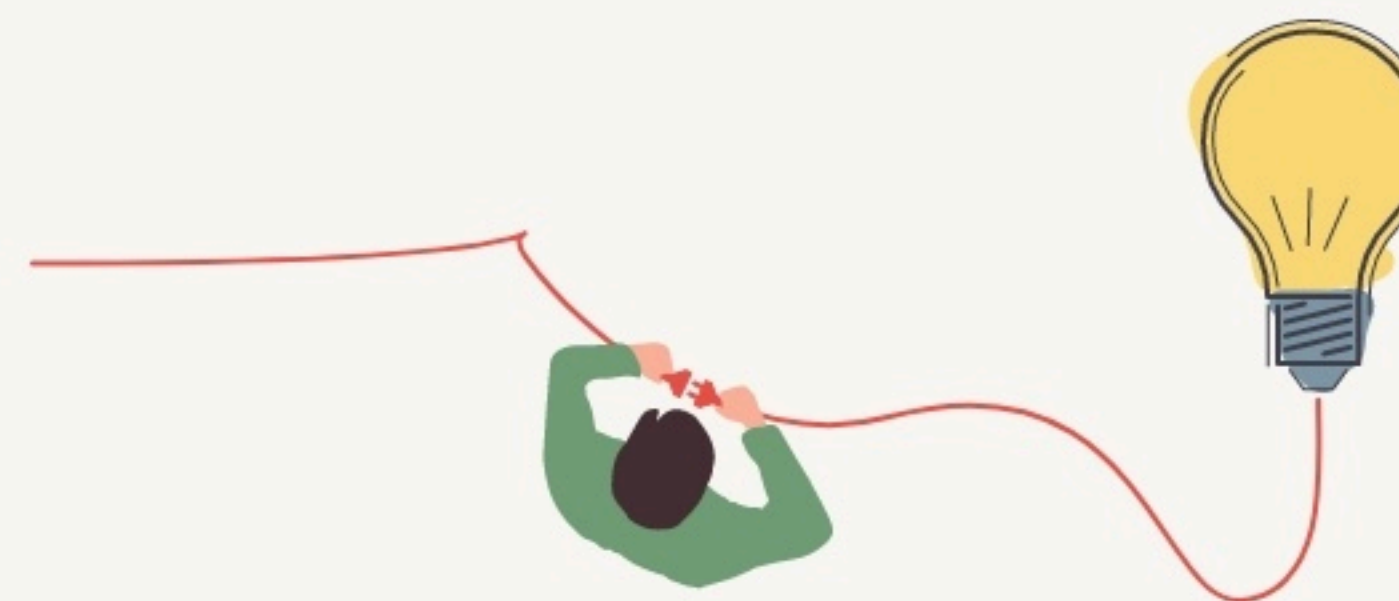
L'IDÉE FONDATRICE

L'Atelien est porté par un collectif qui rêvait d'un lieu ouvert accessible à tous où les savoirs faire artisanaux sont pratiqués, partagés, transmis, mis en commun pour permettre à la création de se développer de façon juste et durable.

Ce collectif mouvant sert toujours cet objectif !
Qui peut venir dans cet atelier ?

Vous avez déjà le statut d'artisan
Vous souhaitez vous lancer dans l'artisanat
Vous êtes auto-entrepreneur
Vous êtes artiste

Si vous travaillez ou souhaitez travailler le bois, le métal ou d'autres matières vous êtes les bienvenus !



LES VALEURS PORTÉES

Partage

Coopération

Créativité

Transmission

LA PROGRAMMATION DU LIEU

GOUVERNANCE
partagée avec

20
Bénévoles



LES ACTEUR.ICES