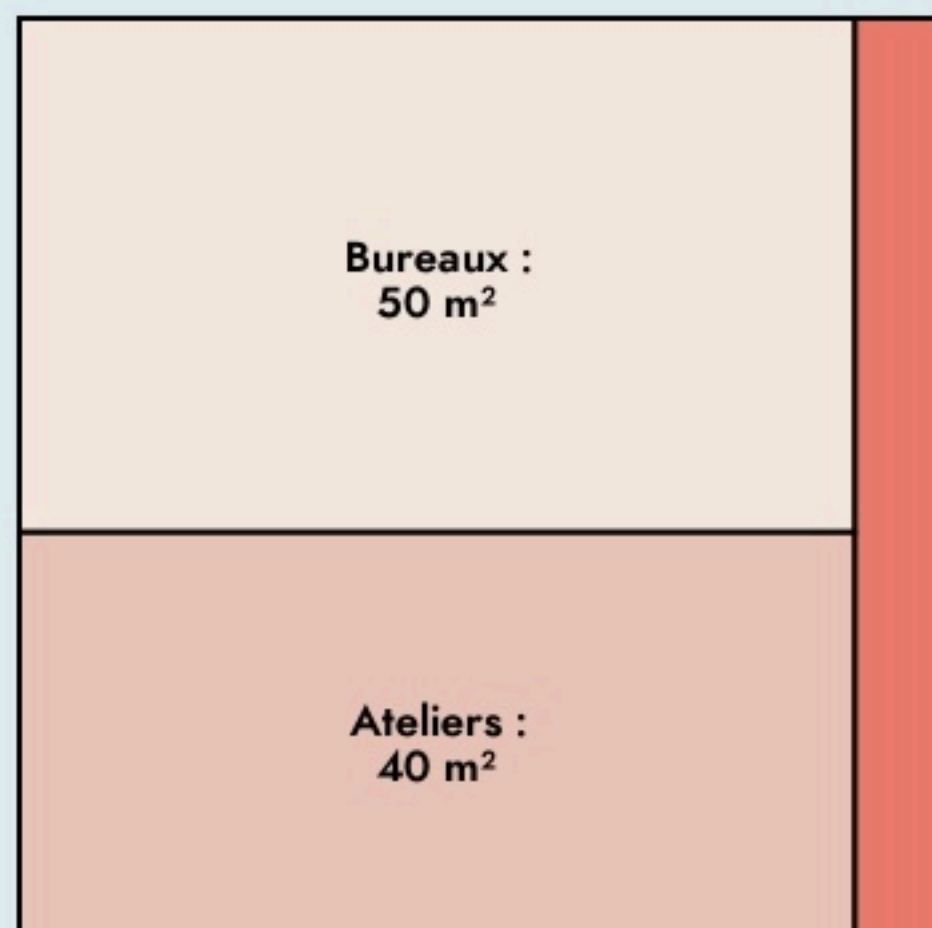




Panisières
**LE 25 RUE DE LA
RÉPUBLIQUE**

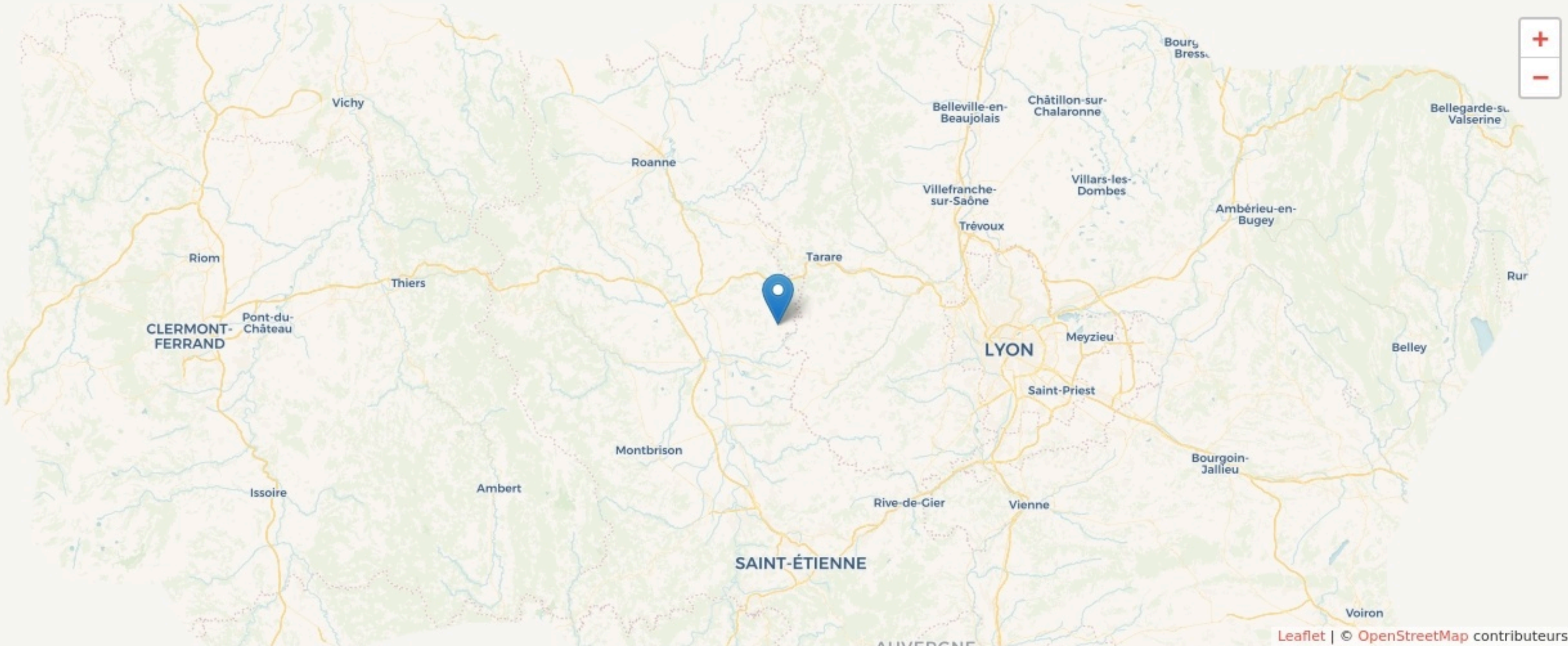
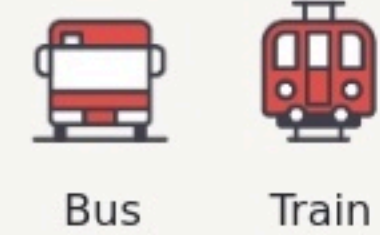
SURFACE
100 m² au total



LOCALISATION

25 rue de la République
42360
Panissières

Accès



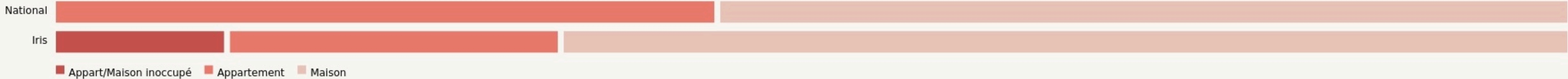
POPULATION [CHANGER LA COMPARAISON](#)



CATEGORIES SOCIOPROFESSIONNELLES [CHANGER LA COMPARAISON](#)



IMMOBILIER [CHANGER LA COMPARAISON](#)

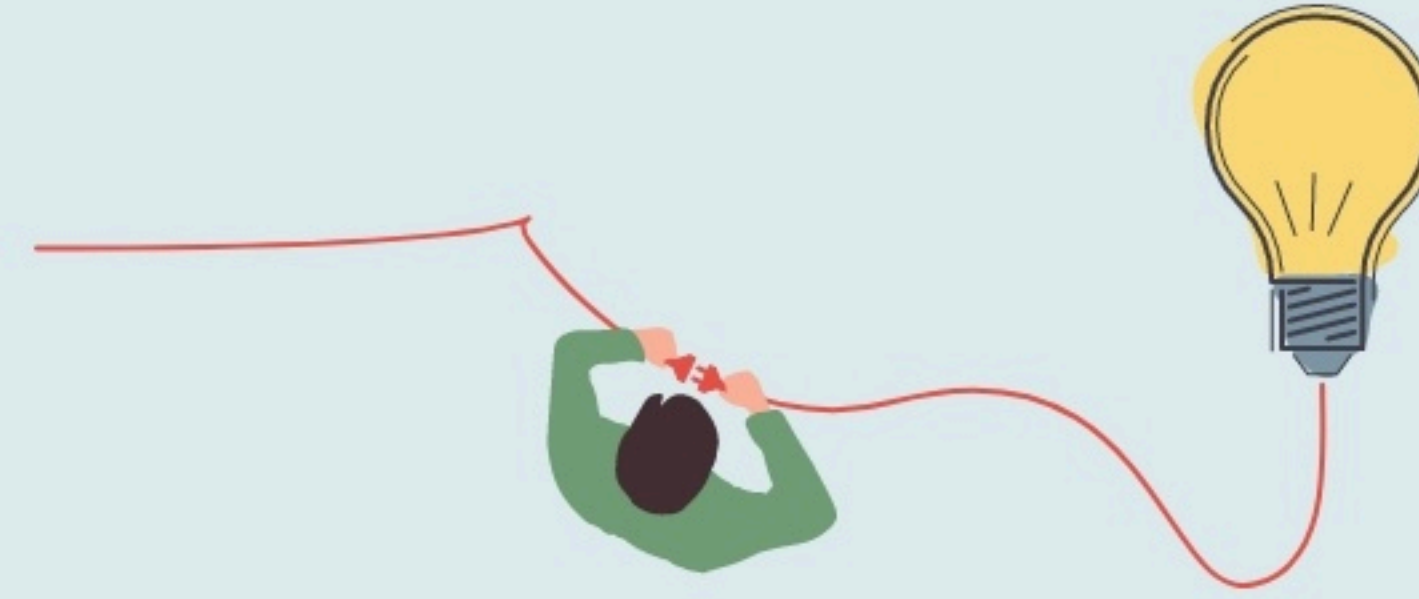


Inauguration

1 janvier 2021

L'IDÉE FONDATRICE

Aider à la revitalisation d'un centre bourg en créant un espace de partage et de rencontres



LES VALEURS PORTÉES

Convivialité

Créativité

Durabilité

Inclusivité

LA PROGRAMMATION DU LIEU

Évènement public

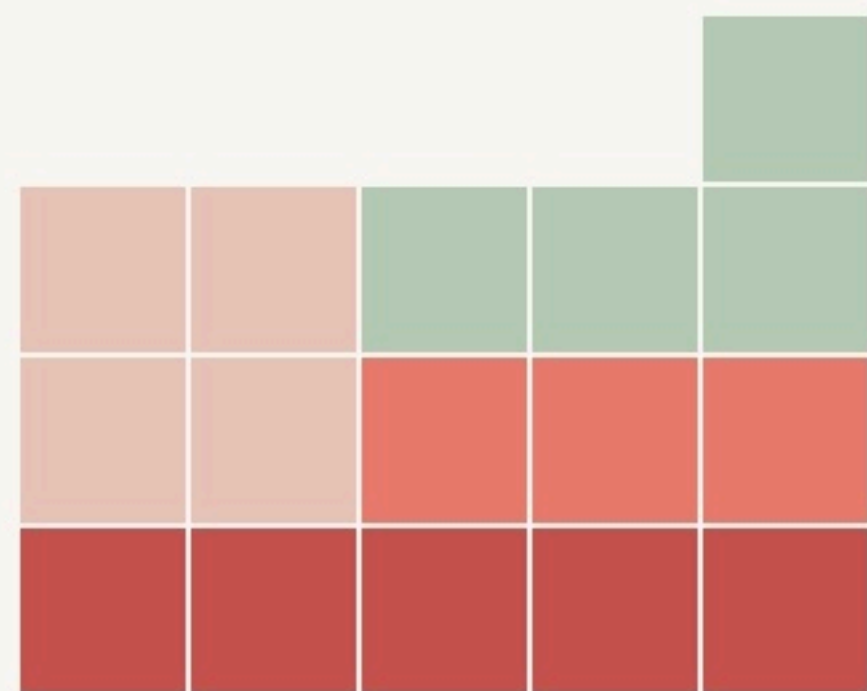
Évènement privé

Bureau

Atelier

Activité loisir

Activité artistique



Type de structures participant au projet

- Entreprises
- Associations
- Artistes
- Autres

LA COMPOSITION

Nombre et nature des structures ayant leurs locaux ou exerçant leur activité au sein du lieu.

16

structures occupantes

ACCESSIBILITÉ





LES ACTEUR.ICES

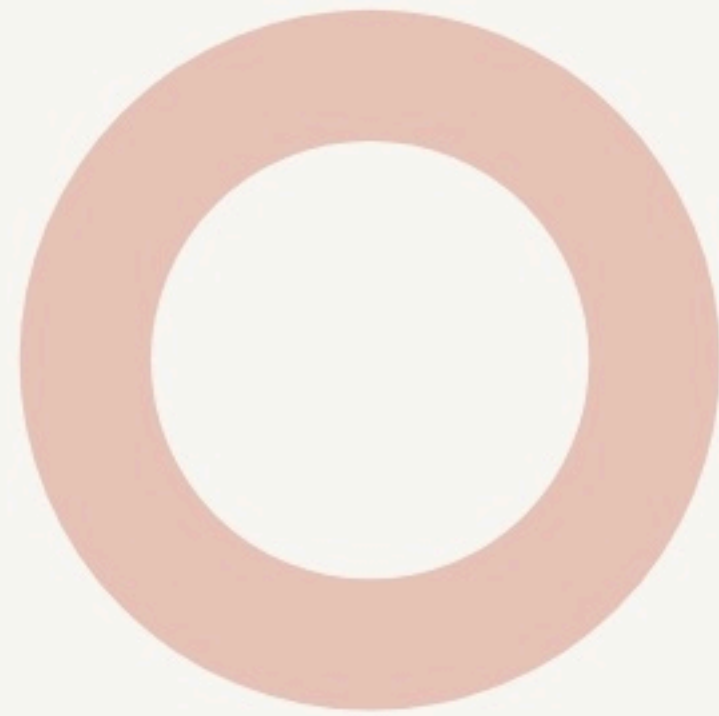
GOUVERNANCE

partagée avec SCI du Centre
Bourg

LES MOYENS

Les moyens financiers mis en oeuvre pour assurer le fonctionnement du lieu.

FONCTIONNEMENT



■ Aides publiques ■ Aides privées ■ Recettes ■ Autres subventions

INVESTISSEMENT



■ Fonds publics ■ Fonds privés ■ Fonds propres

L'IMPACT SOCIAL

L'évaluation des effets sociaux est un processus collectif visant à qualifier l'ensemble des conséquences, négatives ou positives, prévues ou imprévues, d'un projet sur ses parties prenantes. Nous présentons ici une représentation simplifiée des effets à l'échelle individuelle, collective et territoriale. La visualisation des réponses détaillées, issues des porteurs de projet, sont accessibles sur la page « voir ses effets sociaux »

[Voir ses effets sociaux](#)

EFFETS INDIVIDUELS

+ + + + +



EFFETS COLLECTIFS

+ + + + +

EFFETS TERRITORIAUX

+ + + + +

