

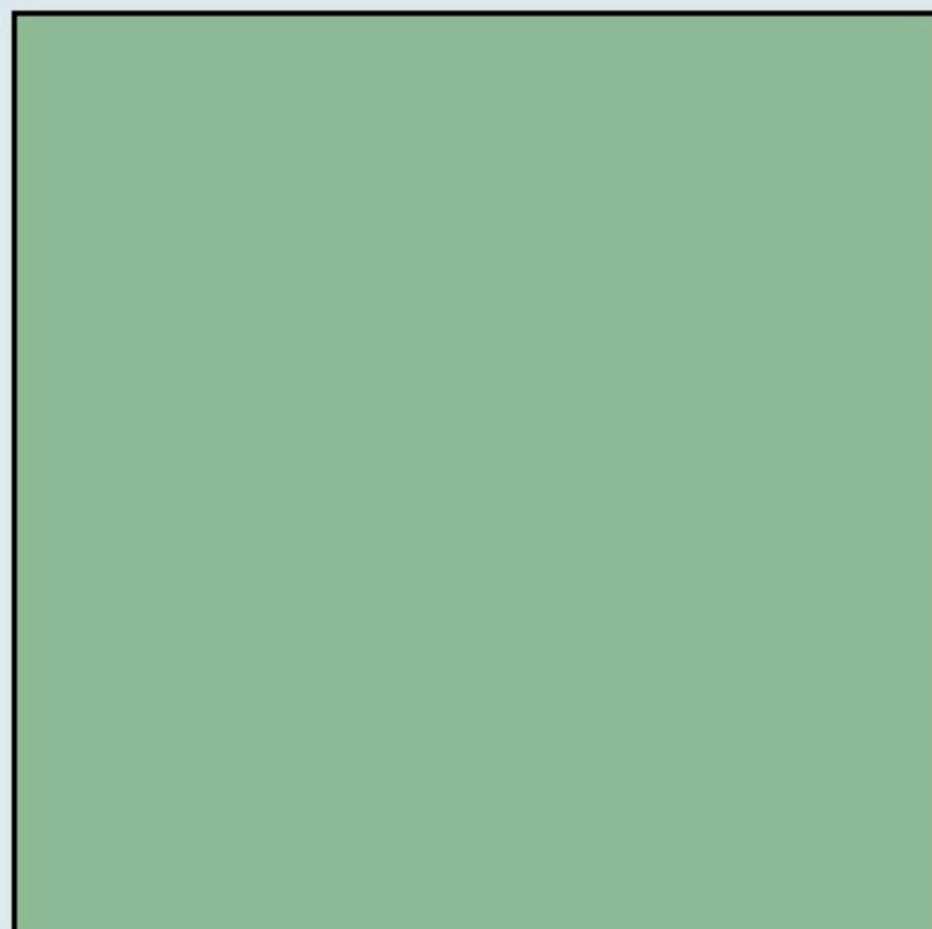


Saint-Jean-de-Trézy
LE BÂT DE L'ÂNE

www.theatre-batdelane.fr/

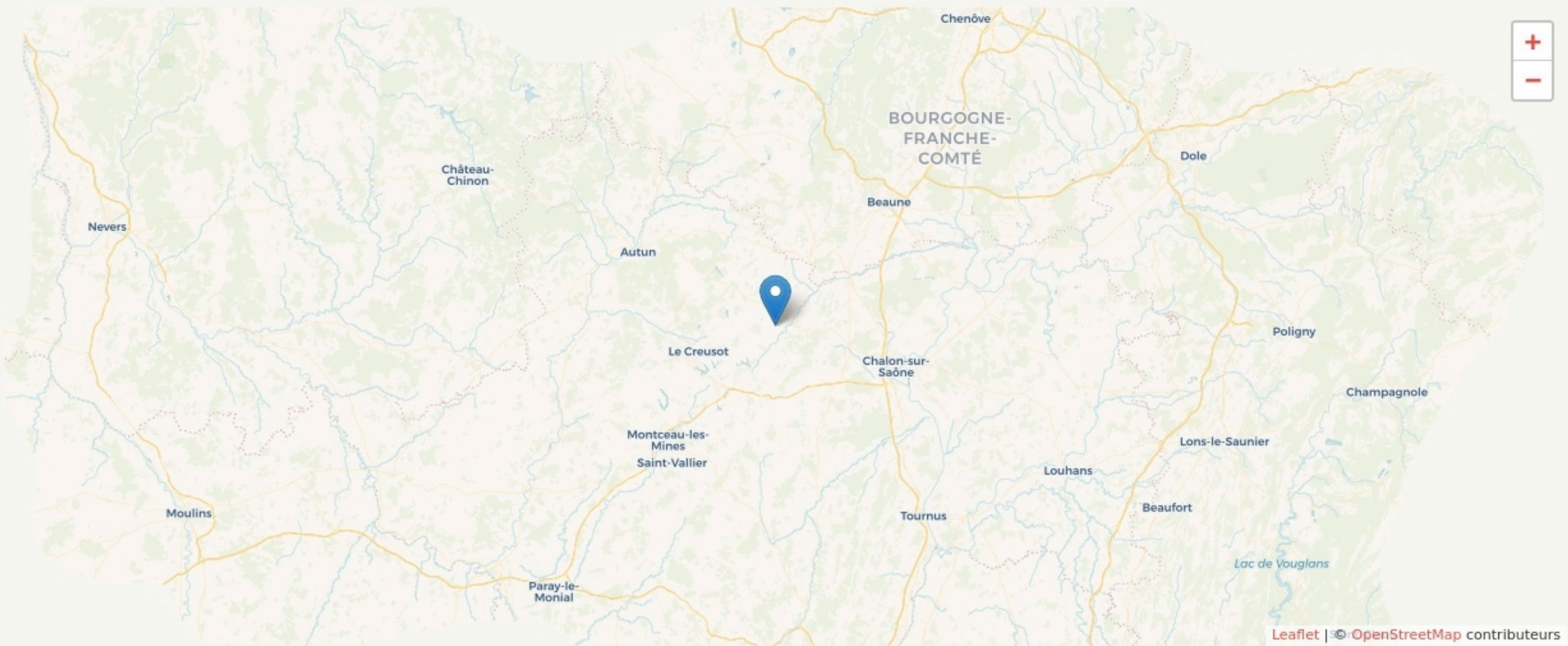
SURFACE

0 m² au total



LOCALISATION

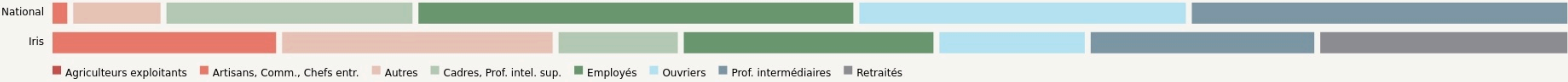
11 rue de la Croix Blanche
71490
Saint-Jean-de-Trézy



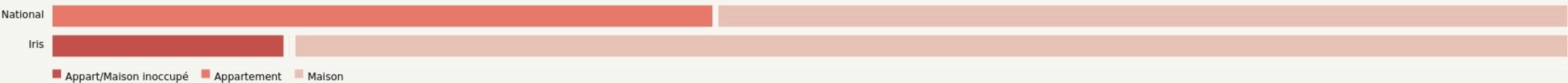
POPULATION [CHANGER LA COMPARAISON](#)



CATEGORIES SOCIOPROFESSIONNELLES [CHANGER LA COMPARAISON](#)



IMMOBILIER [CHANGER LA COMPARAISON](#)



Inauguration

7 avril 2022

L'IDÉE FONDATRICE

Lieu de partage artistique « mais pas que » en milieu rural

Le Petit Théâtre du Bât de l'Âne est un tiers lieu en plein milieu de la campagne trézyjeannoise en Saône et Loire.

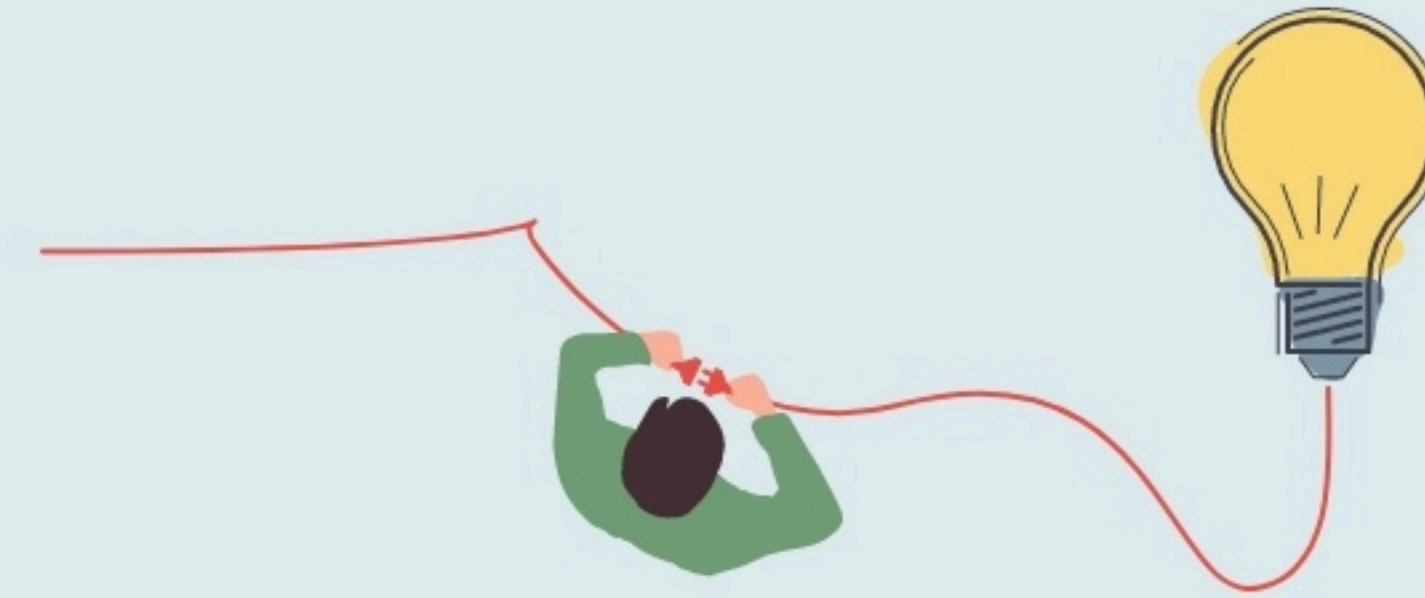
C'est un micro lieu de création permettant l'accueil d'artistes en résidence, la diffusion de spectacles, l'approche et la découverte pour tous de pratiques artistiques variées.

C'est bien d'autres choses encore.

Toujours en mouvement et en réinvention permanente, c'est une idée mise en acte qui tente d'ouvrir la porte à tous les possibles alternatifs, du faire, du savoir, du lier.

On y trouve des spectacles, des concerts, des expositions, mais aussi des échanges de pratique et de savoir-faire autour de l'écologie, de la biodiversité, de la préservation l'environnement et des pratiques artistiques.

Tout ce qui peut être générateur de lien, (re)créateur d'espaces communs pour le vivant sous toutes ses formes est prétexte à la rencontre, à la parole et à l'expérimentation.



LES VALEURS PORTÉES

Partage

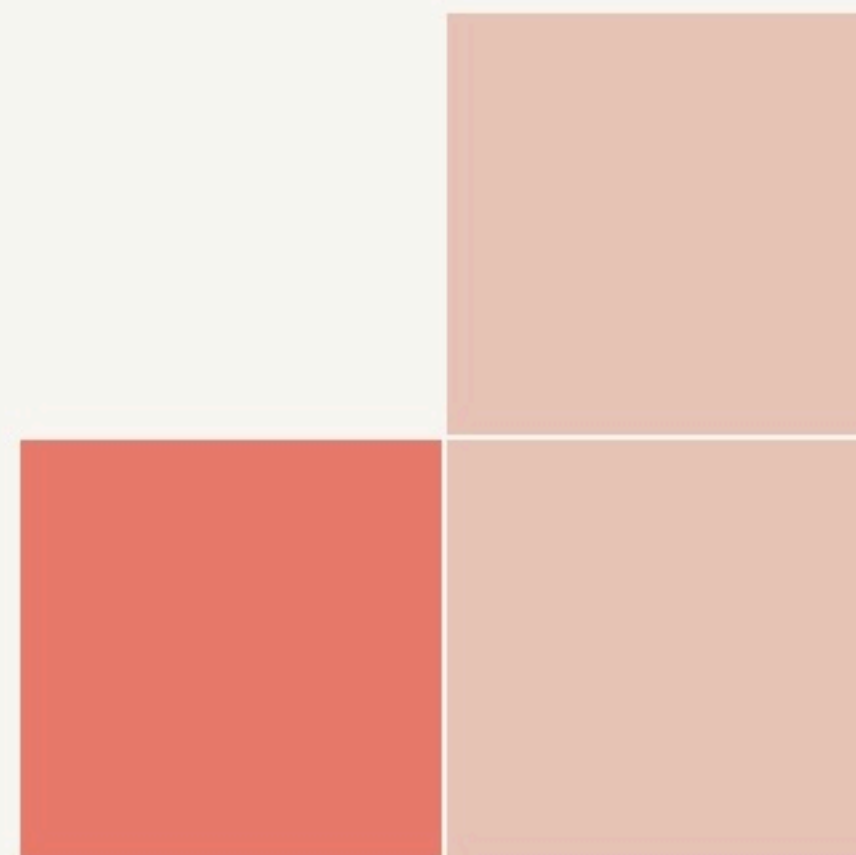
Écologie

Créativité

Transmission

LA PROGRAMMATION DU LIEU

Évènement public



Type de structures participant au projet

- Entreprises
- Associations
- Articoac
- Autres

LA COMPOSITION

Nombre et nature des structures ayant leurs locaux ou exerçant leur activité au sein du lieu.

3

structures occupantes

ACCESSIBILITÉ





LES ACTEUR.ICES

GOUVERNANCE

partagée avec Le Bât de l'Âne

25

Bénévoles

6

Emplois directs