



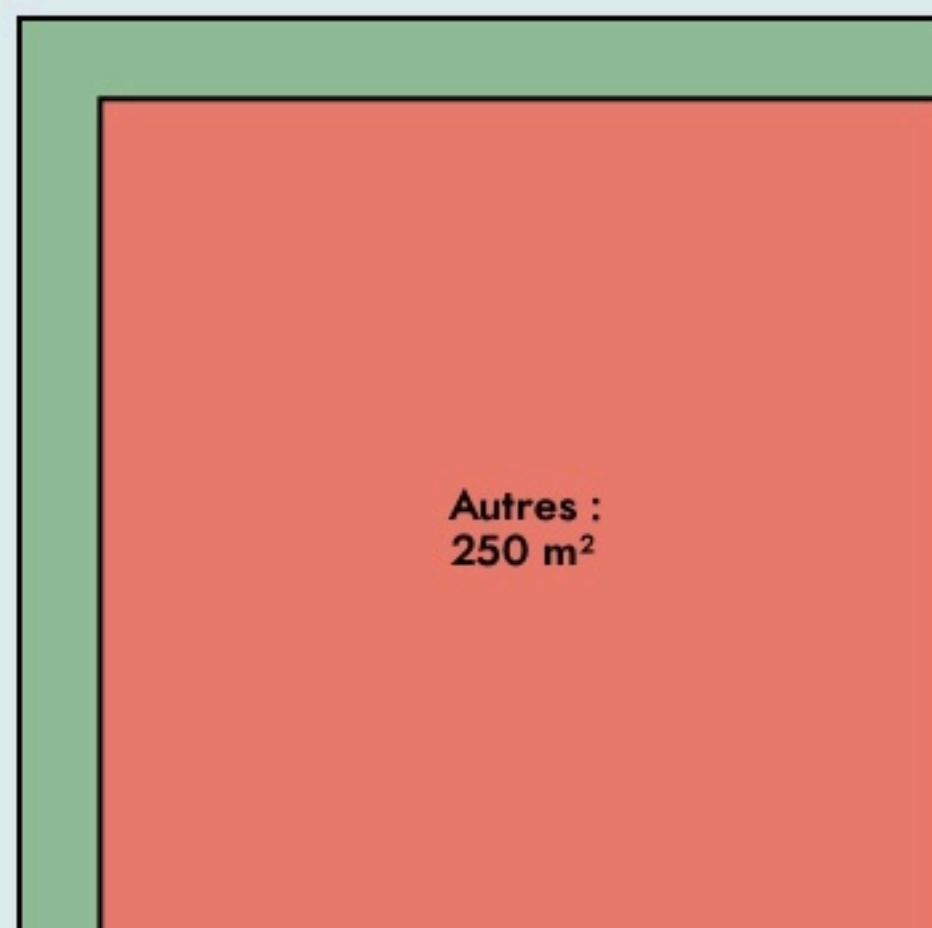
Melle  
**LE BÊTA-LAB**

Un lieu avec plein de publics et particulièrement des jeunes adultes. Un lieu allant de la réparation ou du bricolage à la fabrication numérique. Un lieu de solidarité et d'inclusion numérique. Un lieu de travail ou pour des bénévoles ou encore des passant·es. Un lieu d'initiatives et de projets. Un lieu safe, un lieu accueillant.

[lebetalab.fr](http://lebetalab.fr)

**SURFACE**

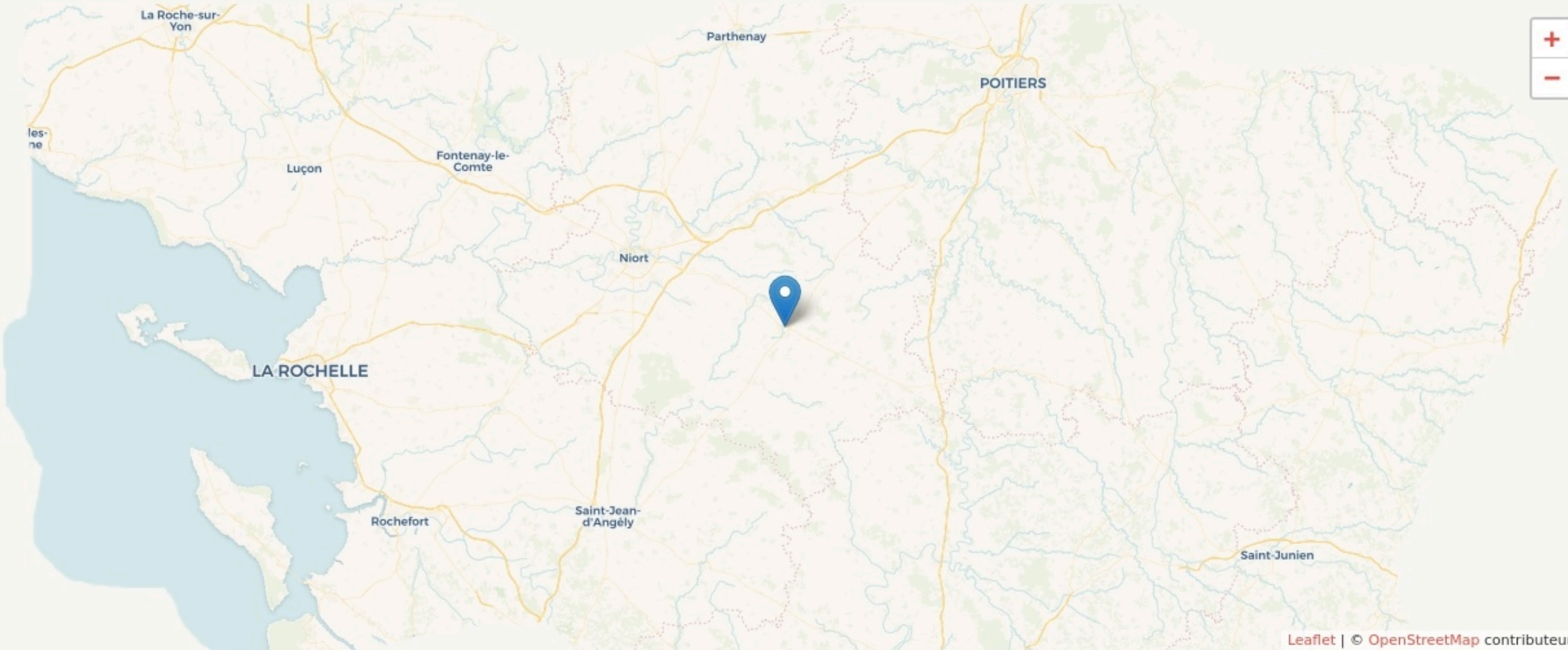
300 m<sup>2</sup> au total





# LOCALISATION

5 rue du Bourgneuf  
79500  
Melle

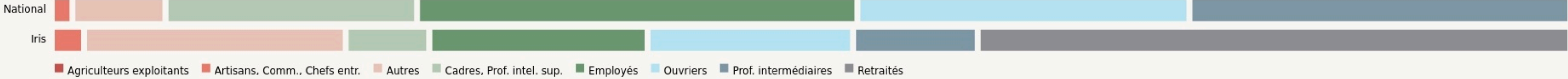


Leaflet | © OpenStreetMap contributeurs

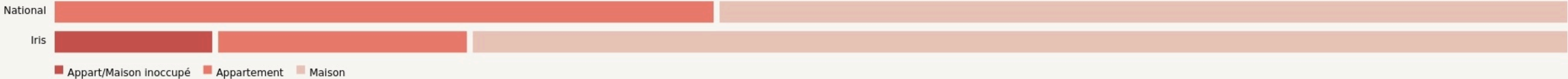
## POPULATION [CHANGER LA COMPARAISON](#)



## CATEGORIES SOCIOPROFESSIONNELLES [CHANGER LA COMPARAISON](#)



## IMMOBILIER [CHANGER LA COMPARAISON](#)





## Inauguration

8 décembre 2016

## L'IDÉE FONDATRICE

C'est un lieu ouvert à tous et toutes, individus, associations, groupes informels, entreprises, administrations.

L'identité du tiers-lieu gravite essentiellement autour de 4 axes :

- Fabriquer

Bricoler, construire, acquérir des compétences techniques aussi bien à titre individuel pour des usages privés, que pour son association ou dans le cadre de son activité professionnelle. Un atelier, des outils, des machines à commande numérique sont autant de prétextes à investir le lieu.

- Prendre des initiatives

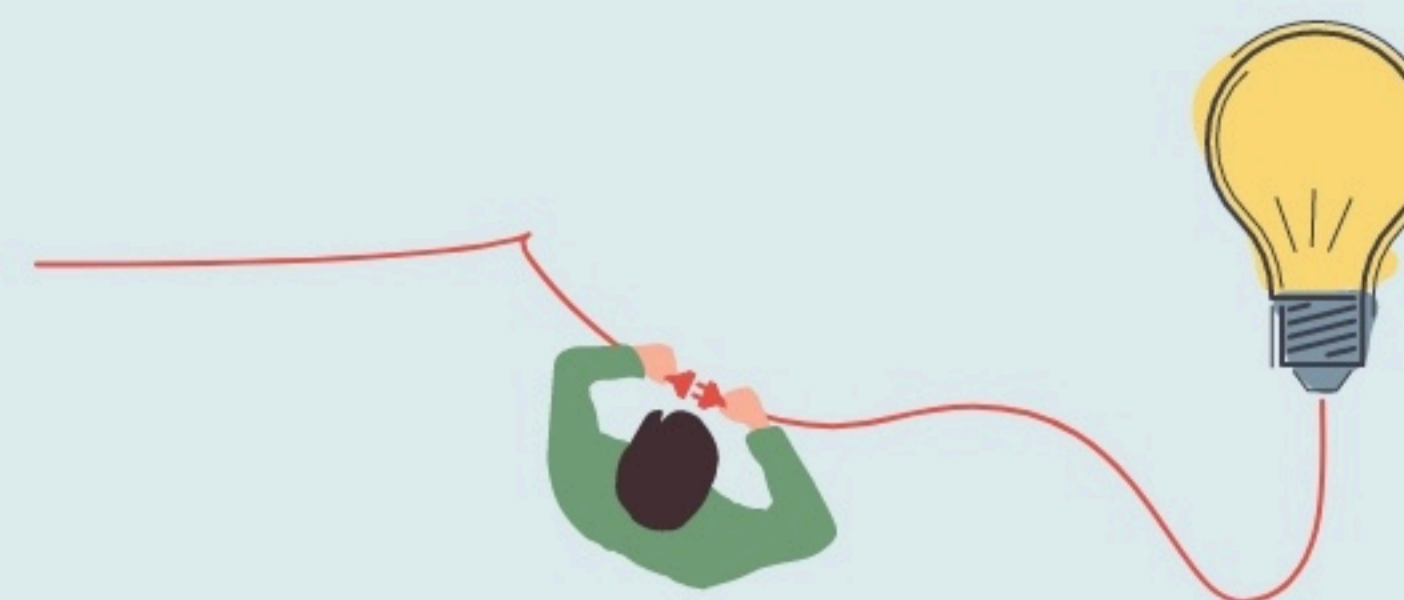
Travailler un projet personnel, se regrouper dans une dynamique associative ou d'éducation populaire, travailler un projet de création d'activités ou d'entreprise, développer son entreprise.

- Questionner et promouvoir un numérique responsable et solidaire

Découvrir du matériel ou des techniques numériques, acquérir des compétences numériques de base ou spécialisées, promouvoir l'open-source.

- Accueillir et encourager les jeunes

Stages, services civiques, convivialité, ateliers ludiques ou de réflexions, lieu d'apprentissage ou de travail, projets de vacances, projets encadrés ou spontanés, le Bêta-Lab propose de faire vivre des dynamiques jeunesse et plus particulièrement pour les jeunes adultes.



## LES VALEURS PORTÉES

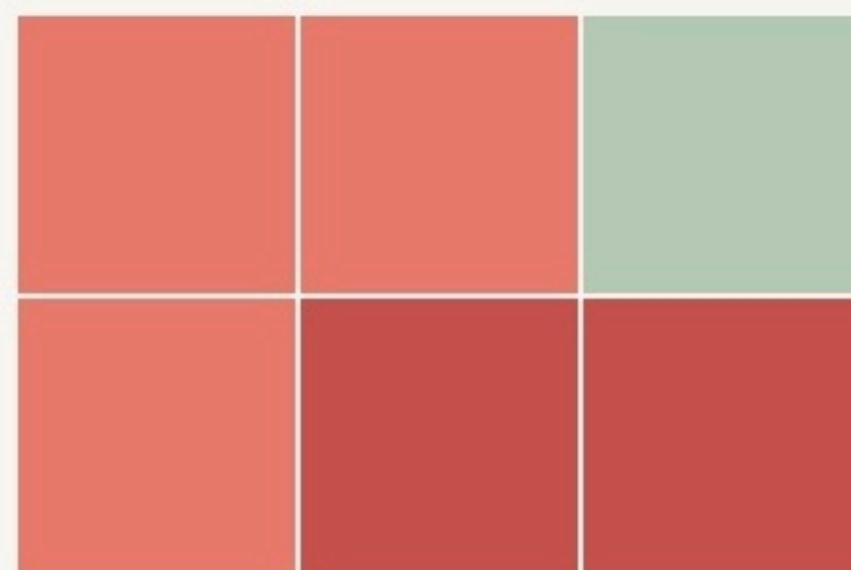
**Accueil**

**Créativité**

**Apprentissage**

**Expérimentation**

## LA PROGRAMMATION DU LIEU



### Type de structures participant au projet

- Entreprises
- Associations
- Artistes
- Autres

## LA COMPOSITION

Nombre et nature des structures ayant leurs locaux ou exerçant leur activité au sein du lieu.

6

structures occupantes

### ACCESSIBILITÉ





## LES ACTEUR.ICES

### GOUVERNANCE

partagée avec La Bêta-Pi

**22**

Bénévoles

**24**

Emplois directs