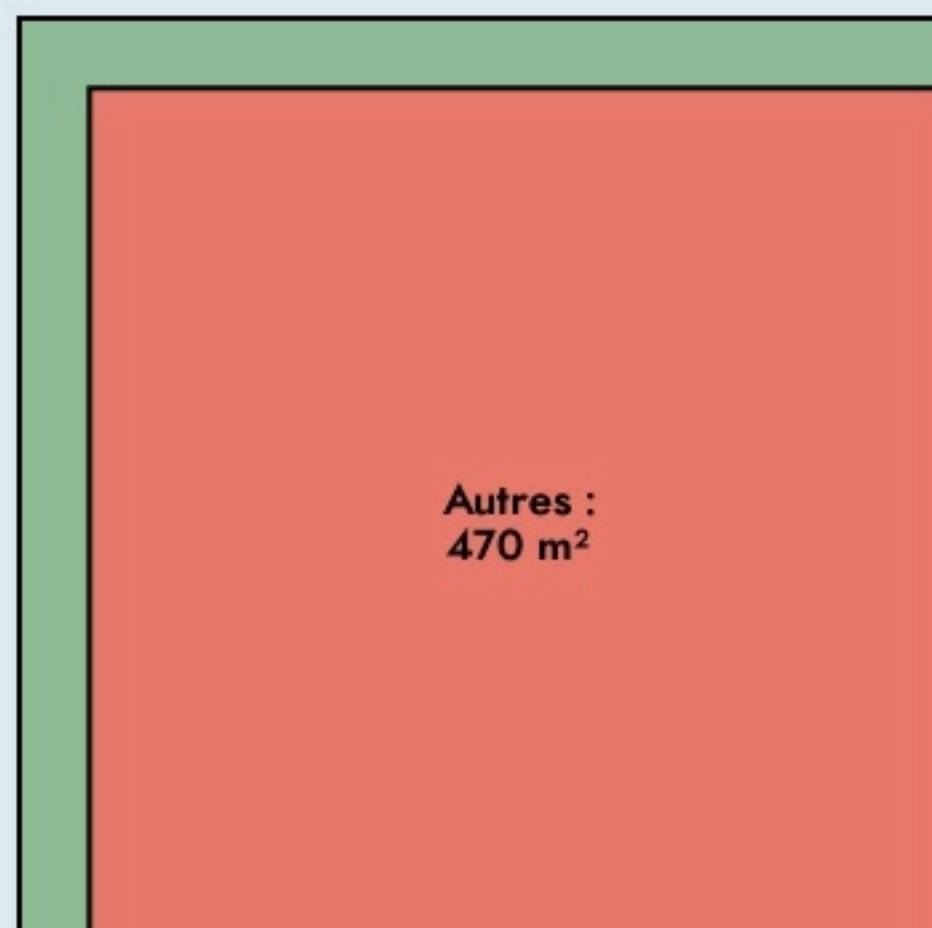




Créon
LE BREC

entre2mondes.org/

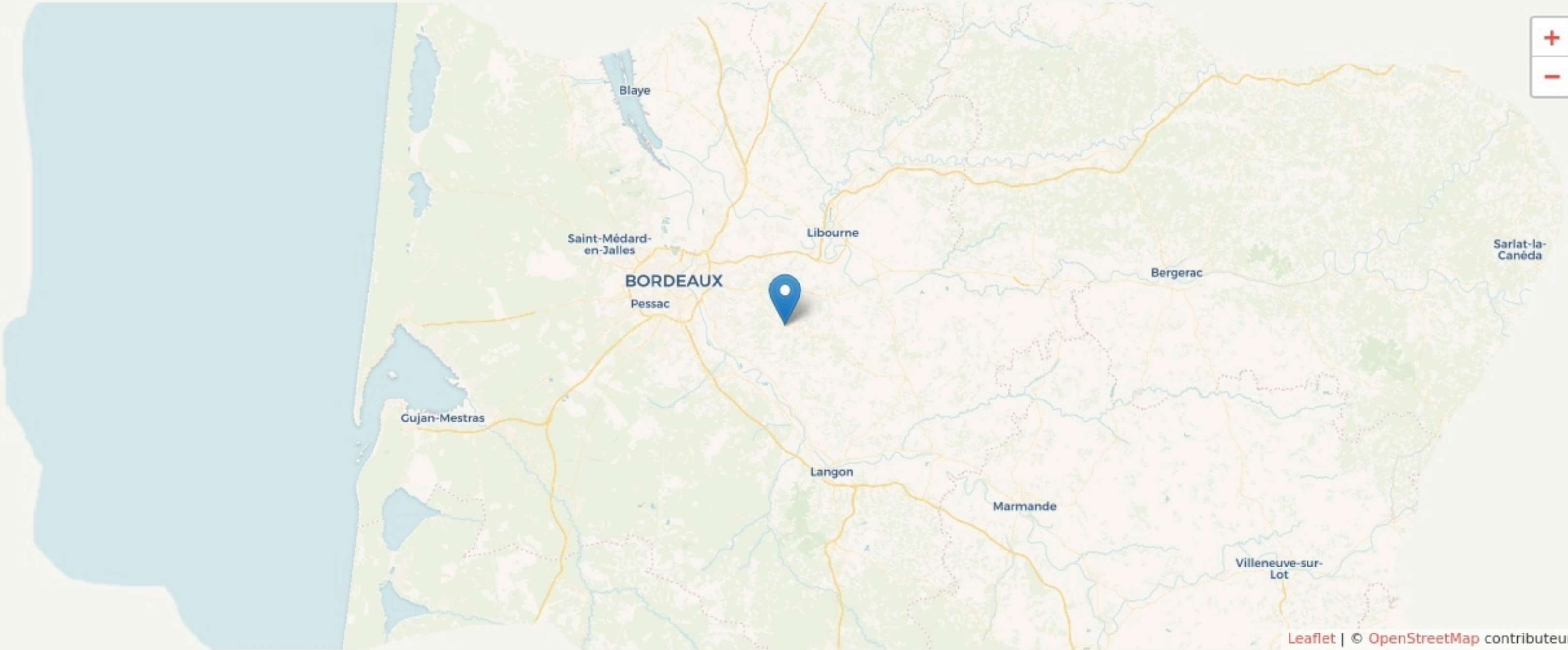
SURFACE
550 m² au total



Il n'y a pas encore de photo.

LOCALISATION

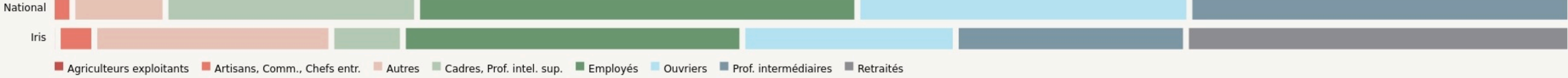
48 bis Boulevard de Verdun
33670
Créon



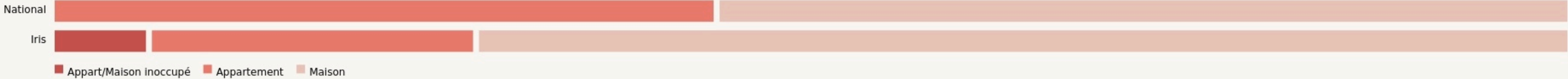
POPULATION [CHANGER LA COMPARAISON](#)



CATEGORIES SOCIOPROFESSIONNELLES [CHANGER LA COMPARAISON](#)



IMMOBILIER [CHANGER LA COMPARAISON](#)



Inauguration
6 septembre 2019

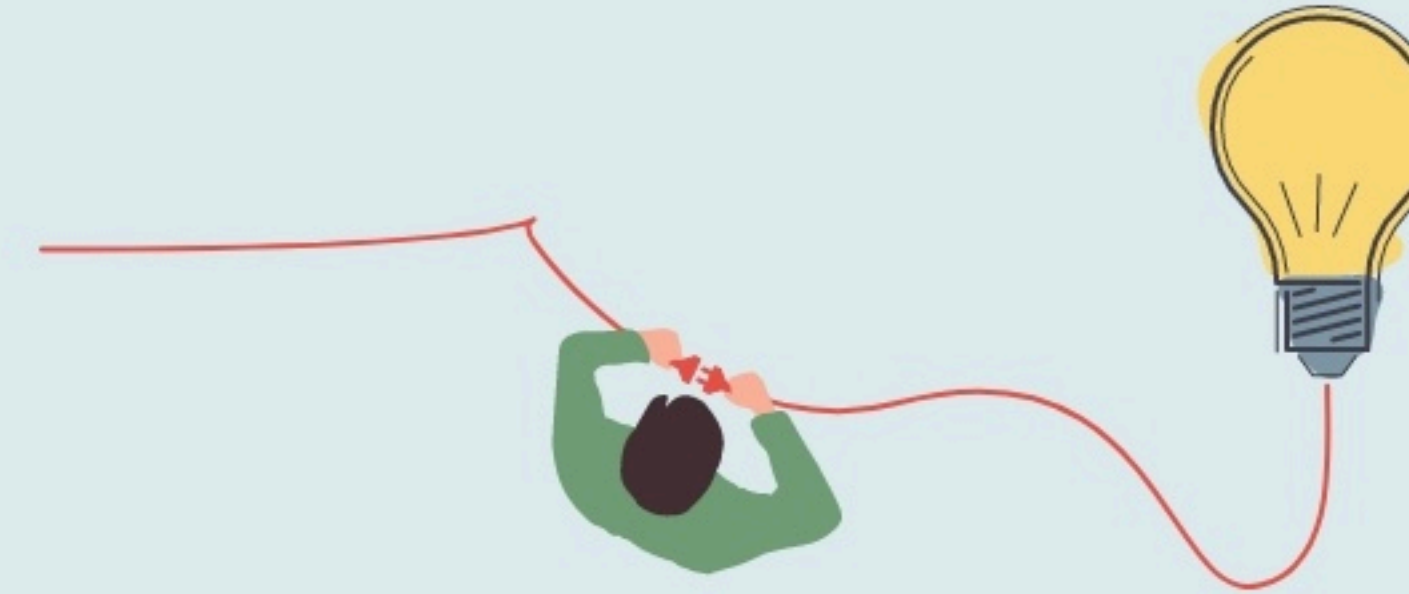
L'IDÉE FONDATRICE

Qu'est ce que le BREC ?

BR comme Bar-Restaurant qui propose une cuisine entièrement faite "maison", de saison et zéro gaspi, élaborée à partir des produits des producteurs locaux, en défendant l'alimentation circulaire. Ce lieu de convivialité est également un lieu culturel (concerts, expositions temporaires...) et social (accueil de personnes en situation de handicap en cuisine, ateliers cuisines en famille...)

- E comme Épicerie qui propose des produits locaux (xx % de nos produits frais issus des xxkm à la ronde) issus d'une agriculture de qualité et respectueuse de l'environnement. Ce lieu de proximité entend garantir un juste prix pour les producteurs et les consommateurs. Orientée zéro déchet, l'épicerie compte également plus de 75 % de produits vrac. Des solutions durables pour que chacun deviennent des « consom'acteurs » !
- C comme espace de travail Collaboratif (coworking) qui offre des solutions intermédiaires de télétravail, des locaux fonctionnels et qui accueille des rencontres de réseaux professionnels et associatifs du territoire.

Plus qu'un lieu nourricier, le BREC c'est avant tout un lieu d'accueil et de partage, générateur d'intelligence collective !



LES VALEURS PORTÉES

Partage

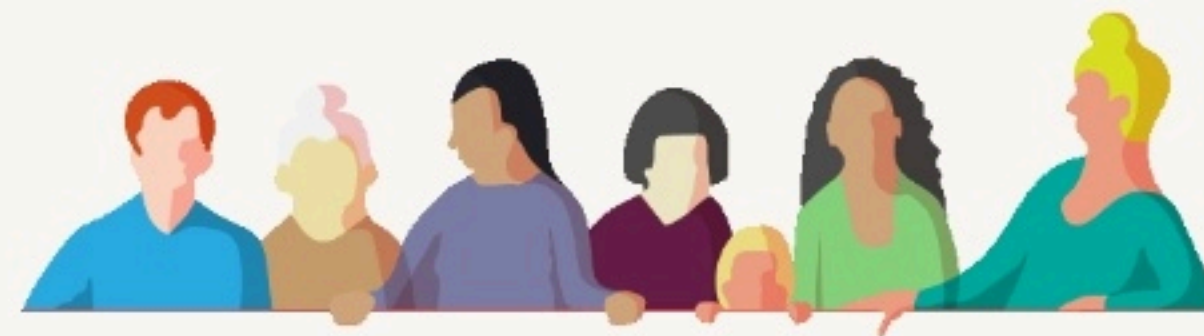
Durabilité

Solidarité

Coopération

LA PROGRAMMATION DU LIEU

Évènement public



LES ACTEUR.ICES

GOUVERNANCE

partagée avec L'ENTRE2MONDES

54

Bénévoles

8

Emplois directs