

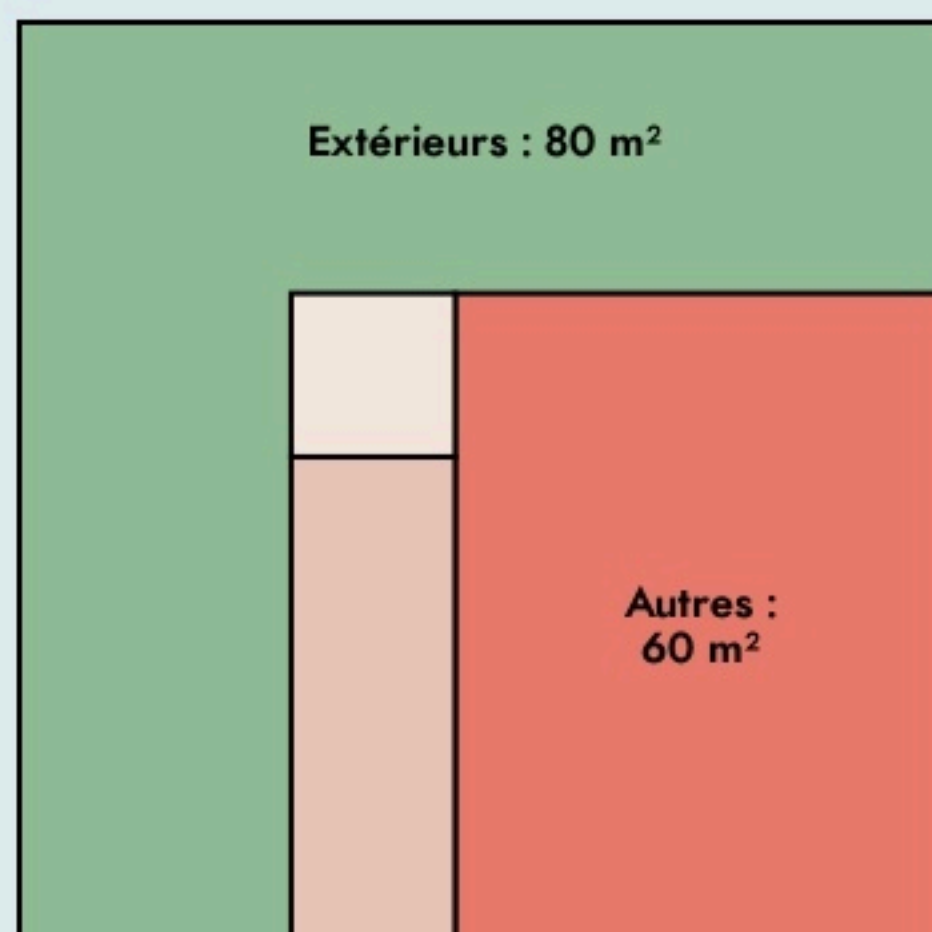


Auger-Saint-Vincent
LE CAFÉ CITOYEN

www.facebook.com/AugerSaintVincent60

SURFACE

160 m² au total



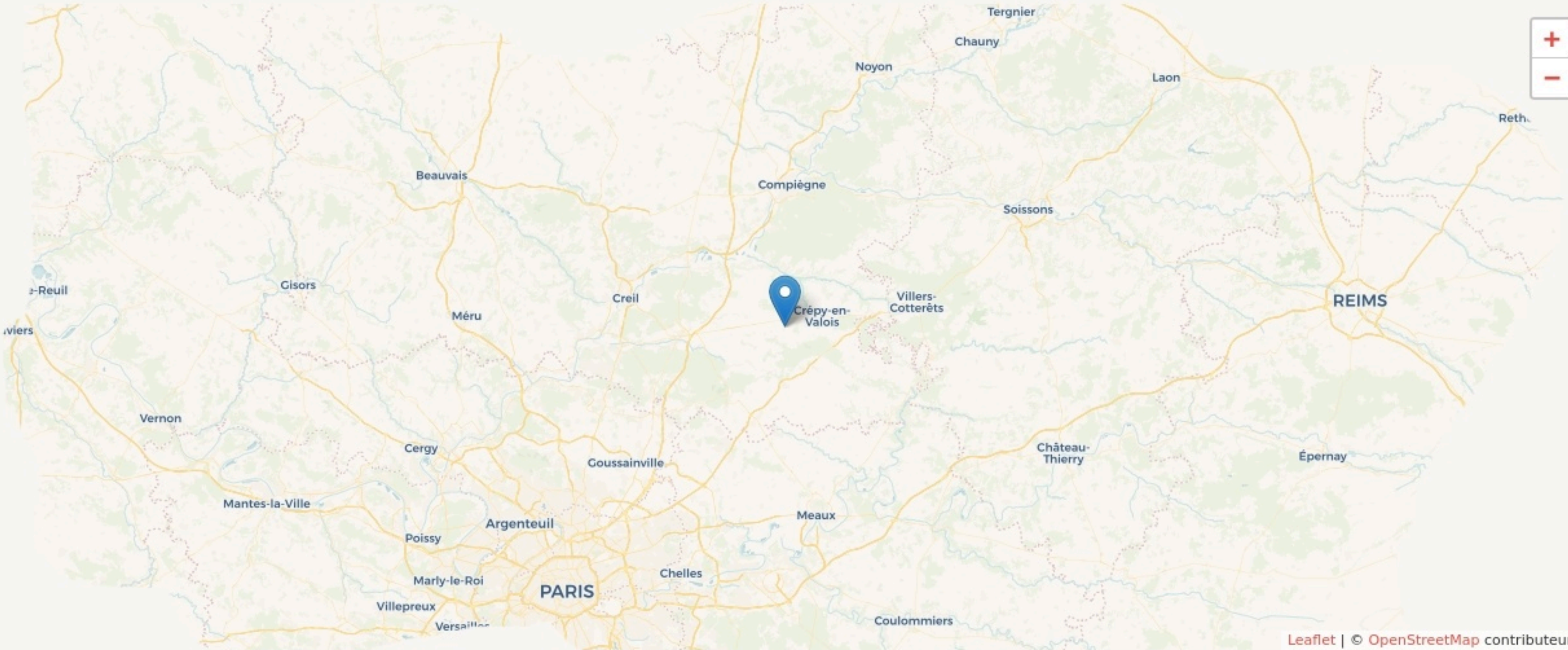
LOCALISATION

Place Saint-Vincent 60800 Auger-Saint-Vincent
60800
Auger-Saint-Vincent

Accès



Bus



Leaflet | © OpenStreetMap contributeurs

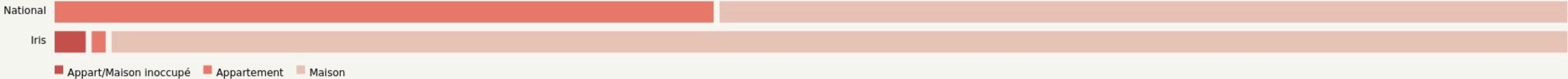
POPULATION [CHANGER LA COMPARAISON](#)



CATEGORIES SOCIOPROFESSIONNELLES [CHANGER LA COMPARAISON](#)



IMMOBILIER [CHANGER LA COMPARAISON](#)

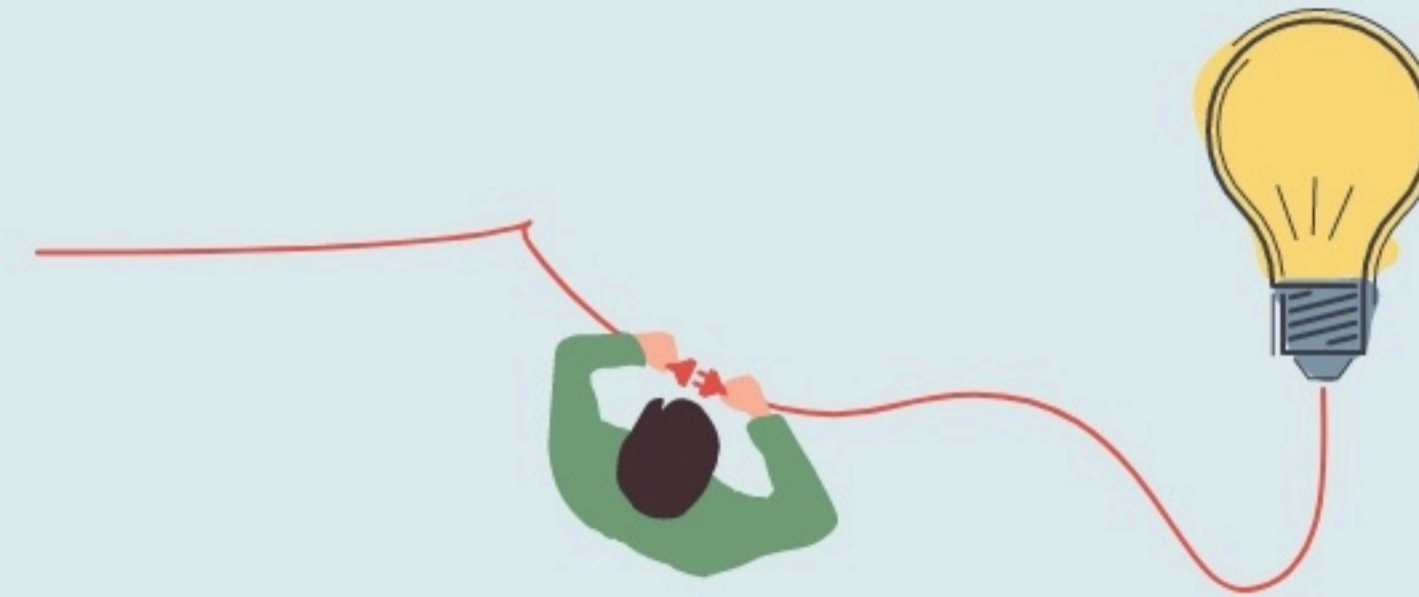


Inauguration

4 mars 2022

L'IDÉE FONDATRICE

Ouverte à tous, l'association Le café citoyen d'Auger-Saint-Vincent a pour objet la mise en œuvre de pratiques collectives, participatives et innovantes. Elle favorise le lien social, l'expression de la citoyenneté active et le développement de l'économie locale, sociale et solidaire.



LES VALEURS PORTÉES

Convivialité

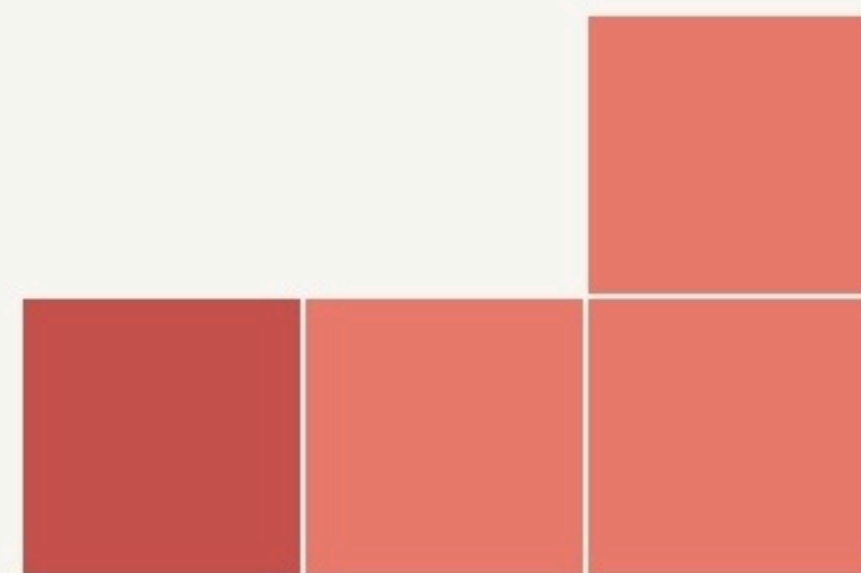
Coopération

Créativité

Environnement

LA PROGRAMMATION DU LIEU

Hébergement *Évènement public* *Évènement privé* *Bureau* *Atelier*
Activité loisir *Activité artistique* *Circuit court* *Activité gratuite*
Service de proximité



Type de structures participant au projet

- Entreprises
- Associations
- Artistes
- Autres

LA COMPOSITION

Nombre et nature des structures ayant leurs locaux ou exerçant leur activité au sein du lieu.

4

structure occupante

PUBLICS



ACCESSIBILITÉ





LES ACTEUR.ICES

GOVERNANCE

partagée avec Association Le café
citoyen d'Auger-Saint-Vincent

15

Bénévoles

2

Emplois directs

LES ACTEURS PRIVÉS

Comité des fêtes d'Auger-Saint-
Vincent; Association VEV; Sageba
(Syndicat de rivières); Association
Is'eau;

LES ACTEURS PUBLICS

Centre Culturel de Compiègne;
Théâtre Impérial de Compiègne.
Ateliers des arts; L'Art en chemin;
Centre Social de Nanteuil-le-
Haudoin; Département de l'Oise;
Tiers lieu de l'Hermitage
(Autrêches) et Picardie for Ever.

Nature des partenariats :

En nature

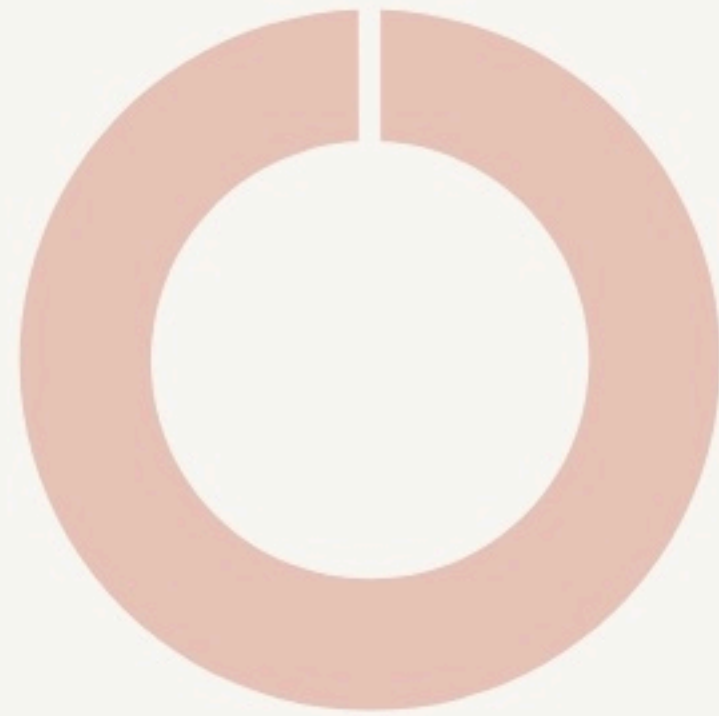
Nature des partenariats :

En nature

LES MOYENS

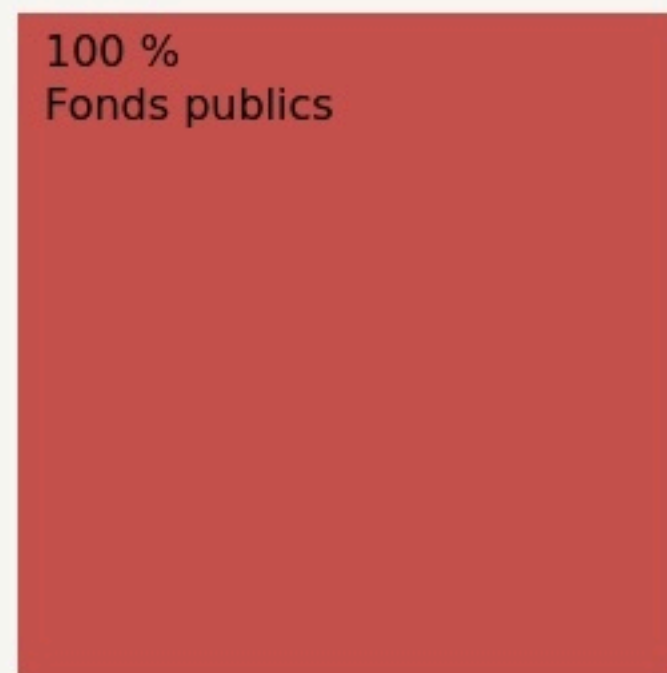
Les moyens financiers mis en oeuvre pour assurer le fonctionnement du lieu.

FONCTIONNEMENT



■ Aides publiques ■ Aides privées ■ Recettes ■ Autres subventions

INVESTISSEMENT



■ Fonds publics ■ Fonds privés ■ Fonds propres

L'IMPACT SOCIAL

L'évaluation des effets sociaux est un processus collectif visant à qualifier l'ensemble des conséquences, négatives ou positives, prévues ou imprévues, d'un projet sur ses parties prenantes. Nous présentons ici une représentation simplifiée des effets à l'échelle individuelle, collective et territoriale. La visualisation des réponses détaillées, issues des porteurs de projet, sont accessibles sur la page « voir ses effets sociaux »

[Voir ses effets sociaux](#)

EFFETS INDIVIDUELS

+ + + + +



EFFETS COLLECTIFS

+ + + + +

EFFETS TERRITORIAUX

+ + + + +

