

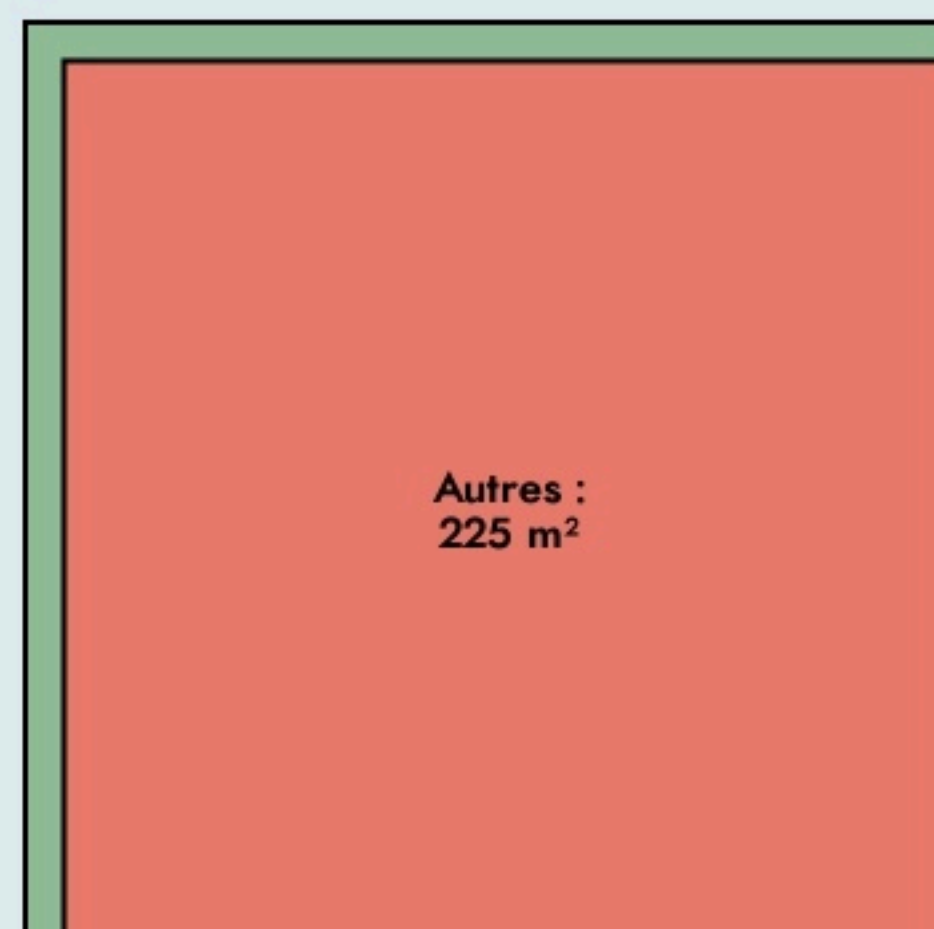


## Lens **LE CORON DES ARTS**

[lecorondesarts.fr](http://lecorondesarts.fr)

## **SURFACE**

245 m<sup>2</sup> au total



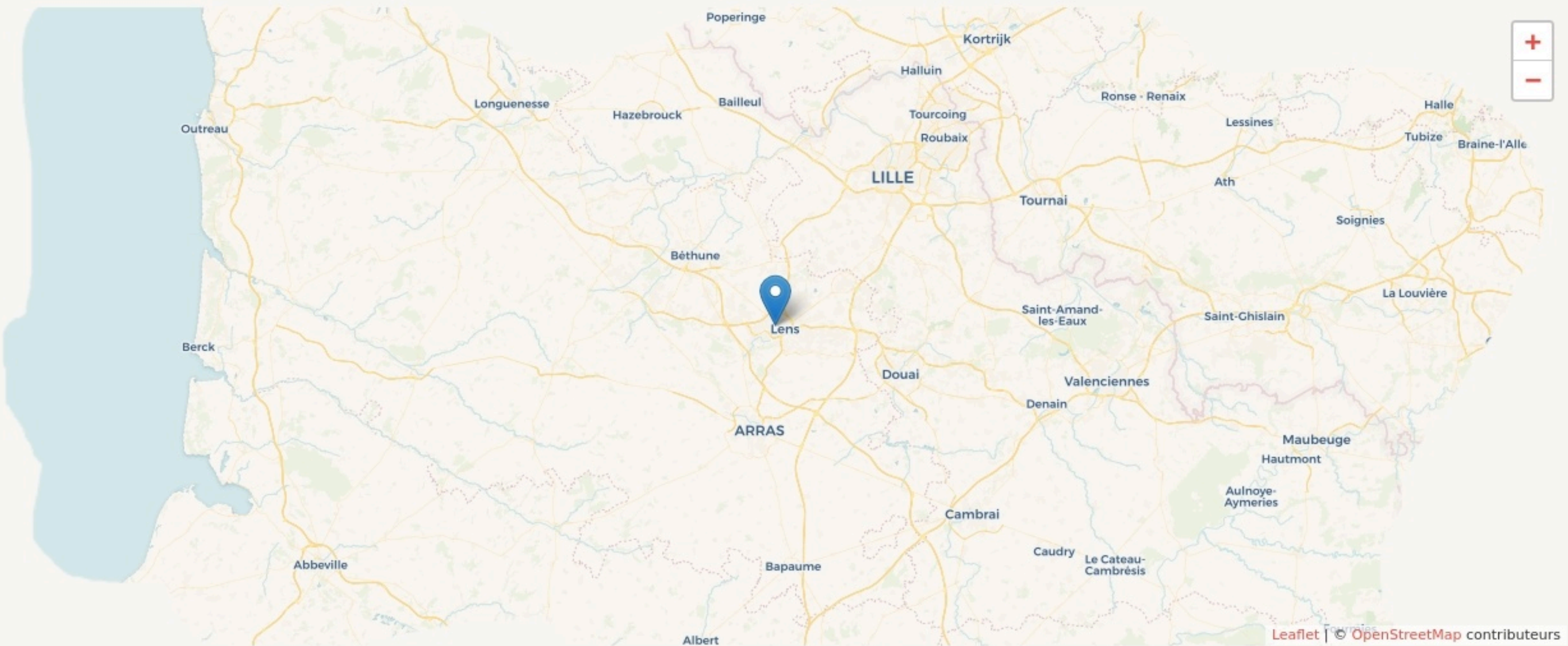
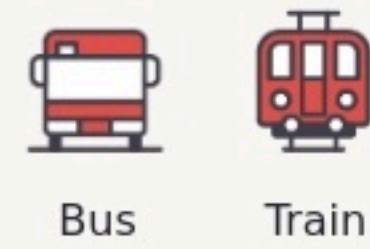
Il n'y a pas encore de photo.



LOCALISATION

rue Parmentier 62300 Lens  
62300  
Lens

Accès



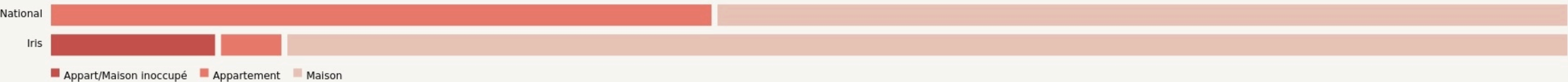
POPULATION [CHANGER LA COMPARAISON](#)



CATEGORIES SOCIOPROFESSIONNELLES [CHANGER LA COMPARAISON](#)



IMMOBILIER [CHANGER LA COMPARAISON](#)



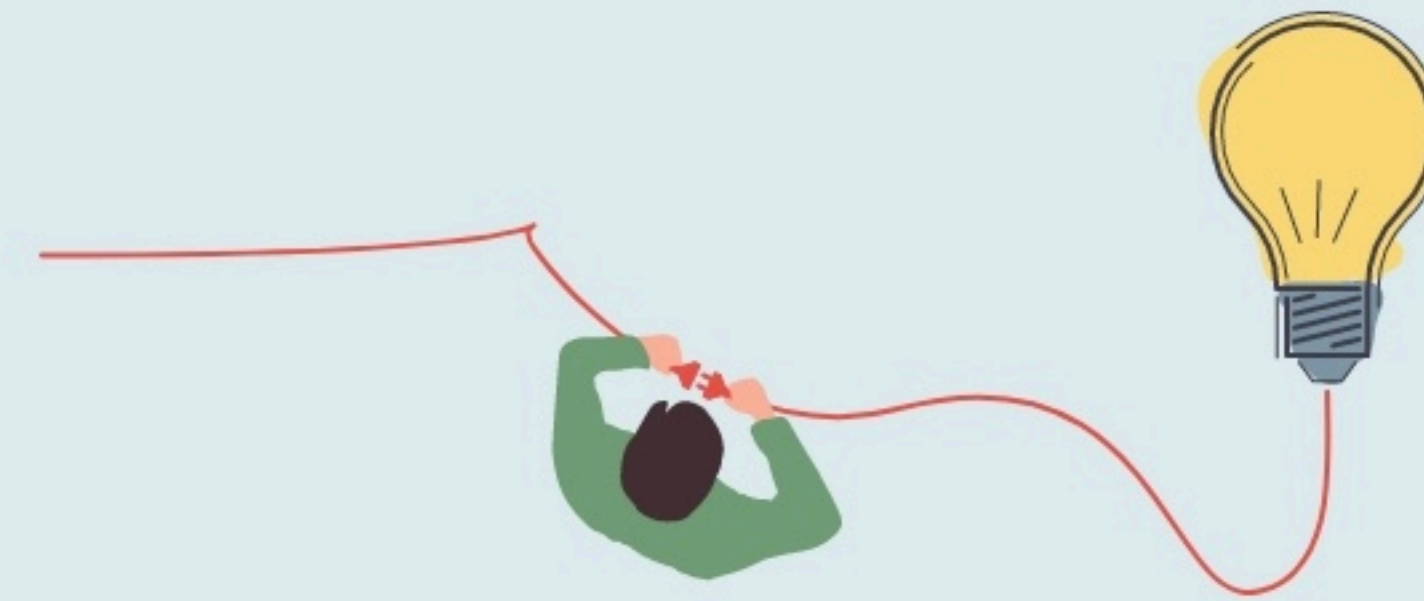


## Inauguration

1 septembre 2025

## L'IDÉE FONDATRICE

[Re]mettre le savoir-faire au cœur de la société



## LES VALEURS PORTÉES

### Coopération

La coopération pour se décentrer et augmenter sa capacité à agir en réseau.

### Durabilité

Les métiers d'art et la création sont par essence les métiers qui restaurent et permettent à un objet de durer. Les matières premières sont également sélectionnées par les artisans pour durer et être "réparables" ou transformables.

### Créativité

Imaginer / combiner / mettre en œuvre des idées collectivement, aboutir à la création d'ateliers, à la fabrication d'objets chacun dans sa matière première ou en croisant les matières

### Transmission

Les ateliers organisés au Coron des arts sont des partages de savoir-faire entre artisans et particuliers, élèves... pour maintenir le patrimoine immatériel vivant en faisant ensemble!

## LA PROGRAMMATION DU LIEU

*Évènement public*

*Atelier*

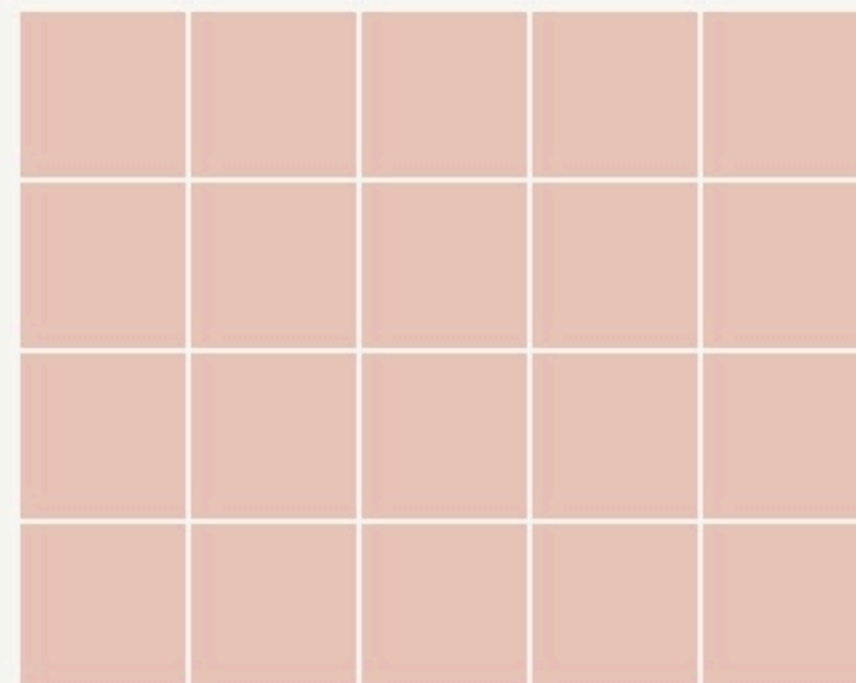
*Activité loisir*

*Activité artistique*

*Activité gratuite*

*Activité au tarif adapté*

*Service de proximité*



## Type de structures participant au projet

- Entreprises
- Associations
- Artistes
- Autres

## LA COMPOSITION

Nombre et nature des structures ayant leurs locaux ou exerçant leur activité au sein du lieu.

2

structures occupantes

### PUBLICS



### ACCESSIBILITÉ





## LES ACTEUR.ICES

### GOUVERNANCE

partagée avec Maisons et Cités  
ALL Autour du Louvre-Lens

20

Bénévoles

### LES ACTEURS PRIVÉS

communauté artisans.

### LES ACTEURS PUBLICS

Communautés d'agglomérations  
Musée du Louvre Lens Campus  
des Métiers d'art et du patrimoine  
Établissements scolaires Chambre  
des Métiers et de l'artisanat  
Centres socioculturels  
Médiathèques Office Tourisme  
France Travail Direction  
Départementale de l'Emploi du  
Travail et des Solidarités Missions  
Locales

### Nature des partenariats :

Soutiens économiques- soutien en  
nature

### Nature des partenariats :

Économique, En nature



## L'IMPACT SOCIAL

L'évaluation des effets sociaux est un processus collectif visant à qualifier l'ensemble des conséquences, négatives ou positives, prévues ou imprévues, d'un projet sur ses parties prenantes. Nous présentons ici une représentation simplifiée des effets à l'échelle individuelle, collective et territoriale. La visualisation des réponses détaillées, issues des porteurs de projet, sont accessibles sur la page « voir ses effets sociaux »

[Voir ses effets sociaux](#)

EFFETS  
INDIVIDUELS



EFFETS COLLECTIFS  
+ + + + +

***#Décloisonnement  
des pratiques  
professionnelles  
individuelles.***

***#Force de réflexion  
et d'actions plus  
pertinentes.***

***#Coopération entre  
structures locales***

EFFETS  
TERRITORIAUX

