

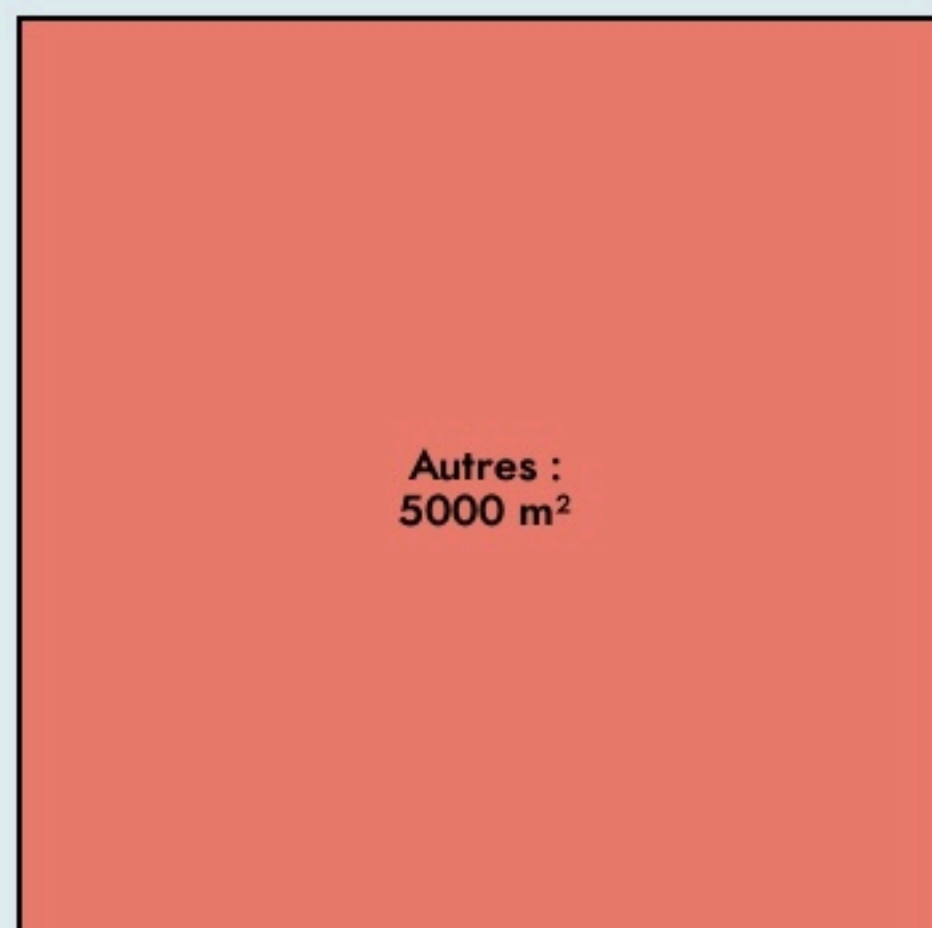


Tourcoing
LE CUBE EIC

www.lecubeic.fr/

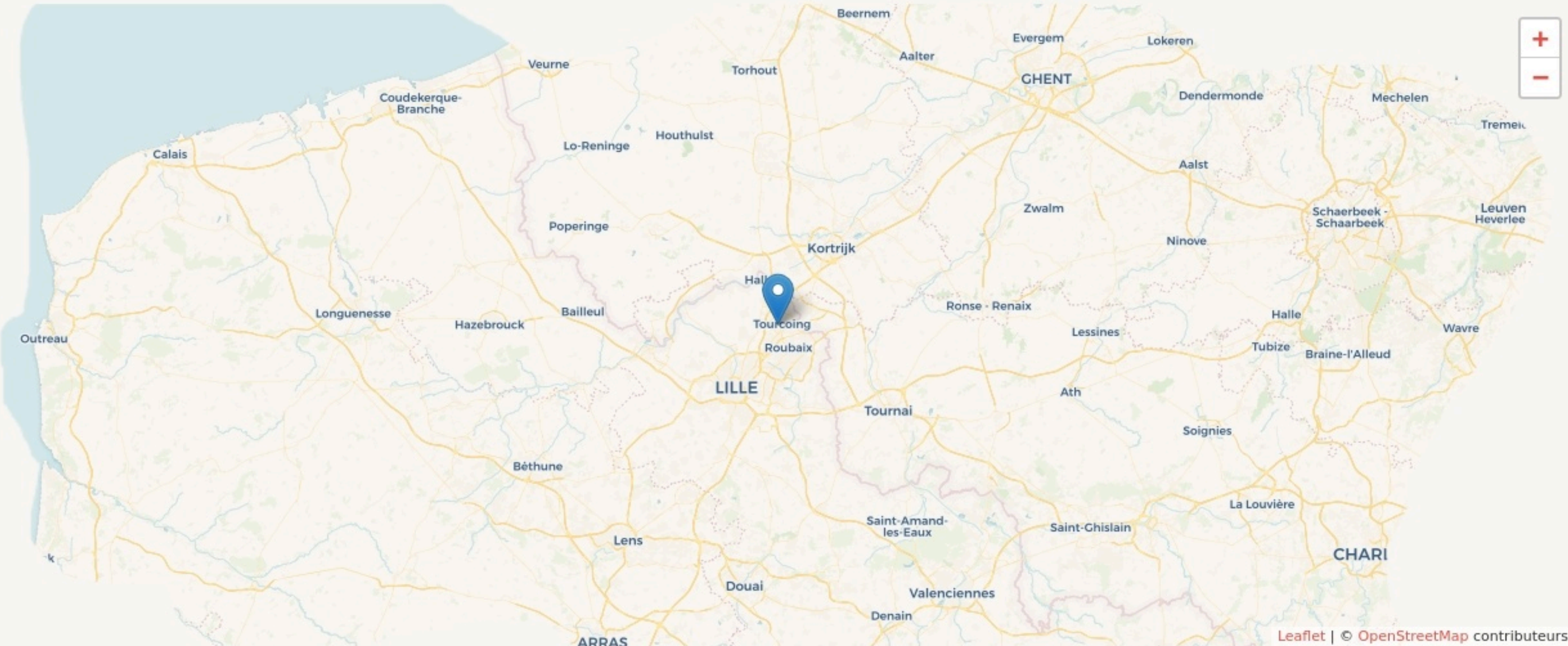
SURFACE

5000 m² au total



LOCALISATION

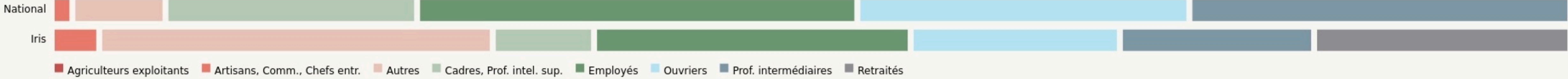
26 rue de l'Alma
59200
Tourcoing



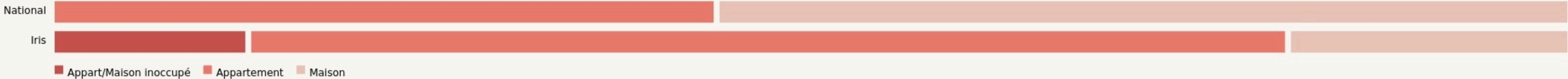
POPULATION CHANGER LA COMPARAISON



CATEGORIES SOCIOPROFESSIONNELLES CHANGER LA COMPARAISON



IMMOBILIER CHANGER LA COMPARAISON

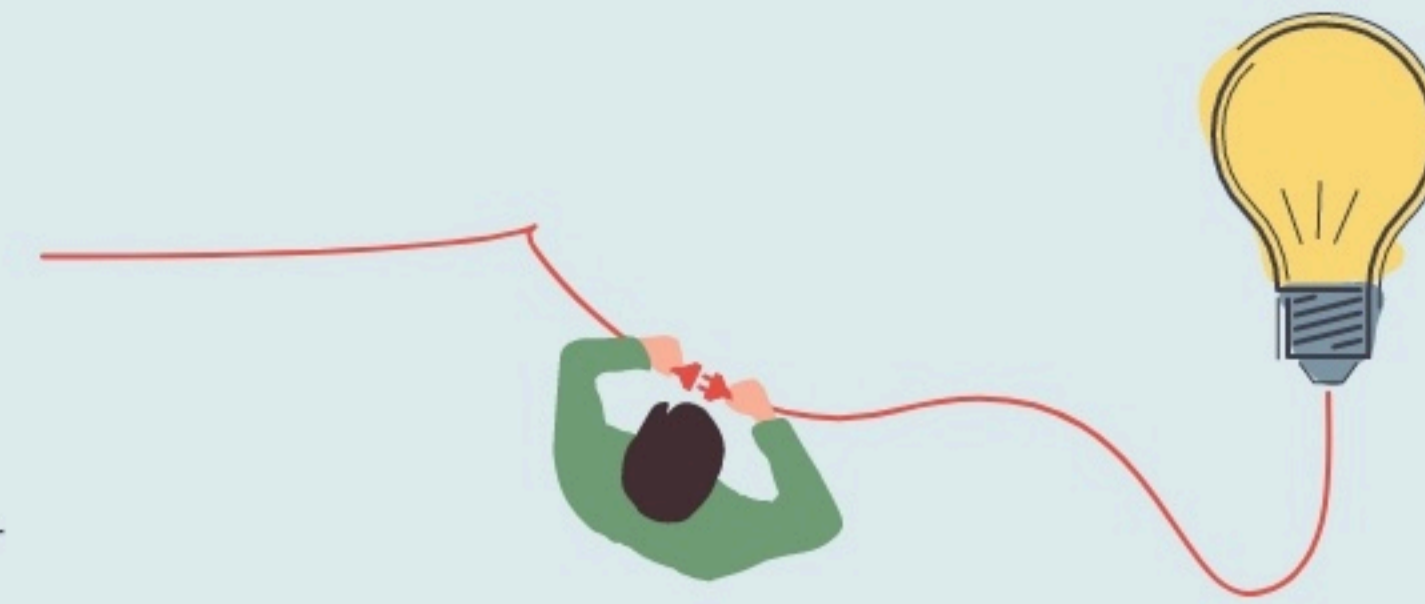


Inauguration

1 décembre 2020

L'IDÉE FONDATRICE

« _Et si, dans un futur désirable, nous retournions tous sur les bancs de l'école ?
Imaginez nos établissements scolaires, écoles - collèges - lycées - enseignement supérieur ouverts à tous, quel que soit notre âge ! Qu'ils nous permettent de continuer d'apprendre, de développer de nouvelles compétences et de pouvoir partager celles-ci avec nos concitoyens, plus jeunes ou plus âgés. Imaginez que l'on replace l'éducation pour tous et tout au long de la vie au cœur du développement de notre société. _»



Dans la grande majorité des établissements scolaires actuels, les élèves sont classés dans des classes par groupe d'âge, afin de suivre le programme fixé par l'éducation nationale menant au final à un diplôme, ce dernier amenant lui-même à un emploi, qui était, au 20ème siècle viable sur une carrière plus ou moins longue.

Les personnes ayant obtenu un diplôme au siècle dernier pouvaient garder le même métier tout au long de leur vie. Aujourd'hui, le modèle de pédagogie n'a plus les mêmes enjeux qu'au siècle dernier.

D'après Pôle Emploi, 85% des emplois de 2030 n'existent pas encore. Dès lors, les compétences que les individus acquièrent au cours de leurs études ne vont parfois pas toutes être utilisées pour leur(s) futur(s) métier(s).

En effet, un individu changera à de nombreuses reprises de métier au cours de sa carrière et il est probable que leurs études soient différentes de leur(s) futur(s) métier(s). En parallèle, les compétences transversales, essentielles dans un futur qu'il est difficile de prévoir, ne sont pas suffisamment développées dans nos établissements d'enseignement alors qu'elles sont utilisées partout.

Le Cube est un tiers-lieu éducatif et pédagogique qui souhaite favoriser l'éducation, l'apprentissage, les échanges et les expérimentations fondés sur les valeurs partagées. C'est un lieu ouvert sur la société et ses réalités pour (re)donner du sens et apprendre à apprendre. Pour faire face aux enjeux sociétaux, économiques et environnementaux, l'éducation doit, selon le Cube, être ouverte, flexible, modulable, multiple et hybride. Les enseignements doivent ainsi permettre de se (re)lier au monde extérieur, d'innover de manière affirmée et collective, et de s'engager sur l'employabilité à vie.

Les actions sur chaque niveau sont :

- Niv -1 : Communiquer, visionner, enregistrer, écouter... Cet étage comprendra un espace projection, une régie, un studio/plateau, un espace #montage, un espace réunion...
- Niv 0 : Accueillir, fabriquer, réaliser, prototyper, tester, exposer... On pourra y trouver l'accueil, un espace d'exposition, un #FabLab de 1200 m2 (fabrication bois, métal, conception et impression 3D, conception Numérique/Électronique, découpe laser...)
- Niv 1 : Gérer, vendre, #négocier, communiquer, conseiller... Plusieurs espaces seront disponibles à ce niveau : "Comme chez soi", entrepreneuriat et innovation, relations internationales, Ludo #pédagogique, #analyses et #observations, relation clients, expérience utilisateurs (UX), des espaces informatiques modulables...
- Niv 2 : Créer, inventer, concevoir, modifier... Ce niveau comprendra 6 espaces pour 6 enjeux sociétaux, un Design Studio et un Bati Lab.

LES VALEURS PORTÉES

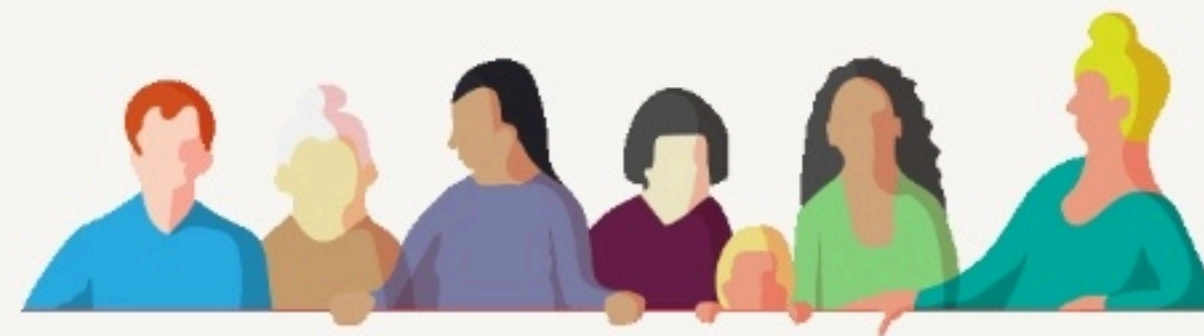
Créativité

Transmission

Apprentissage

Expérimentation

LA PROGRAMMATION DU LIEU



LES ACTEUR.ICES

GOUVERNANCE
partagée avec ATG EIC

8

Emplois directs