

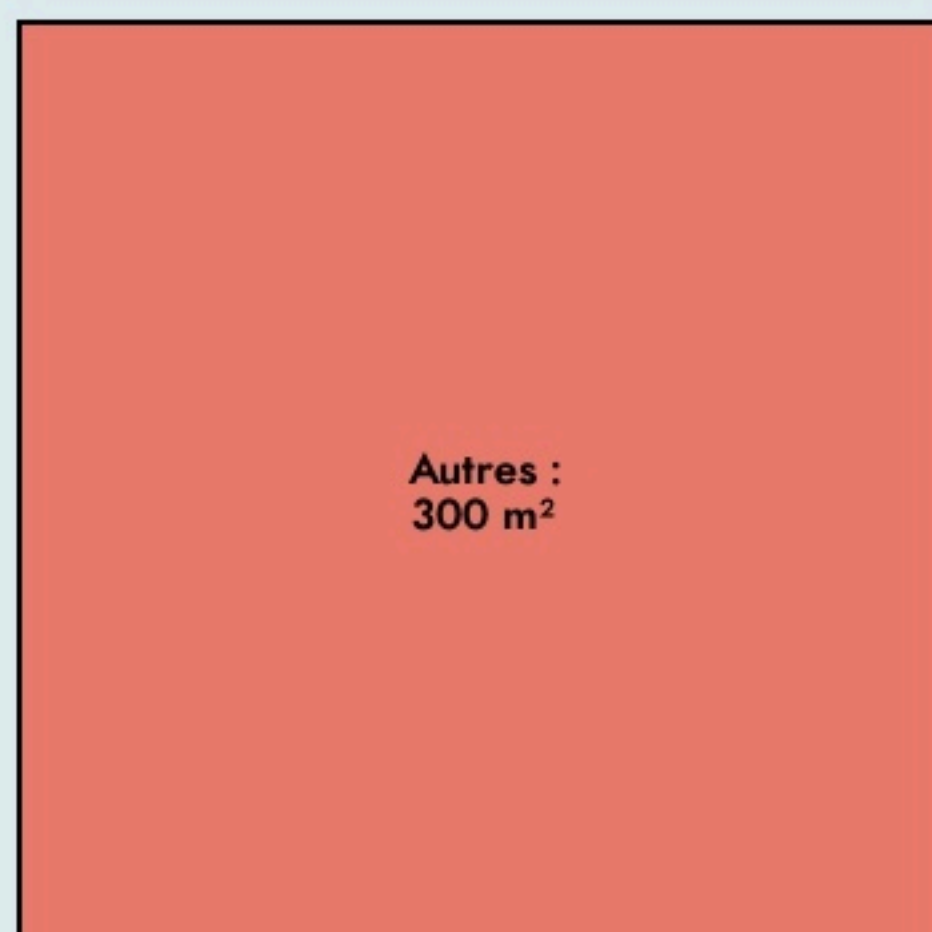
Rennes

LE LOFT - COWORK' IN RENNES

www.coworkinrennes.com

SURFACE

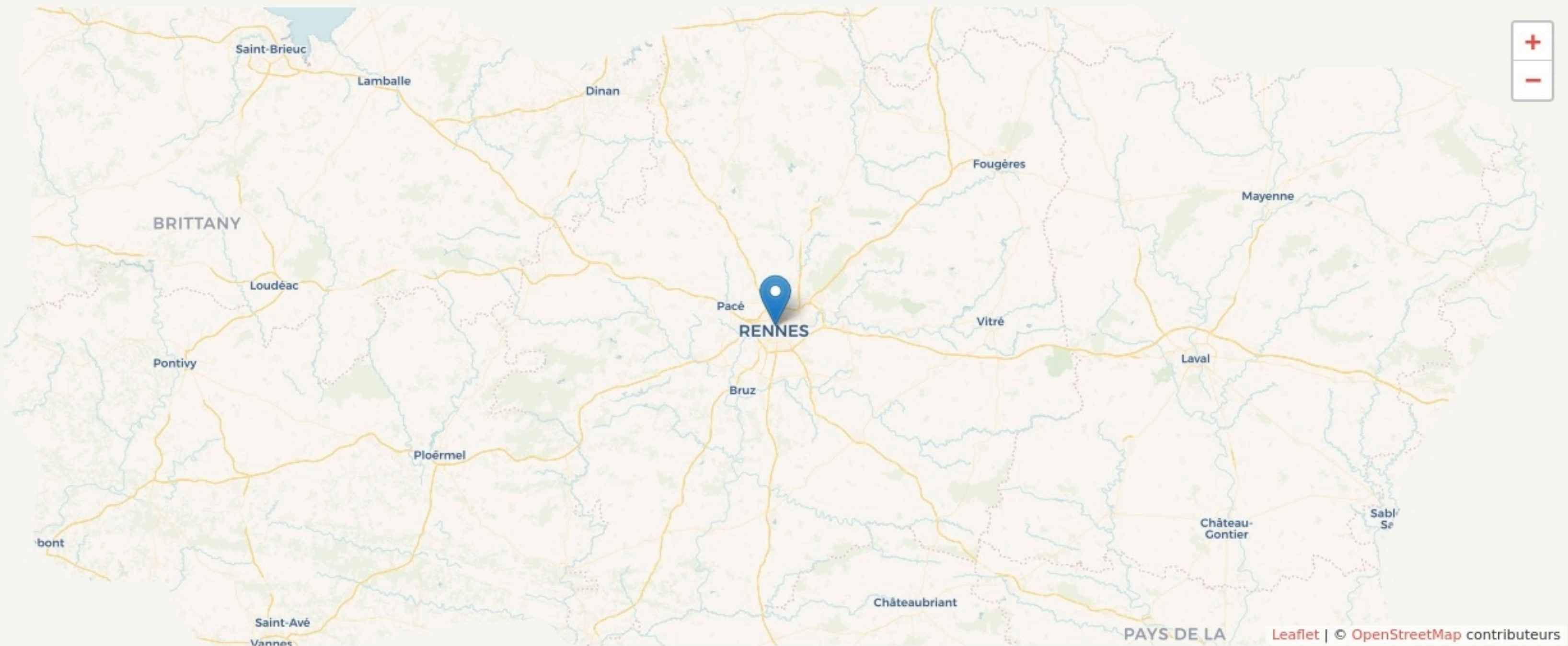
300 m² au total



Il n'y a pas encore de photo.

LOCALISATION

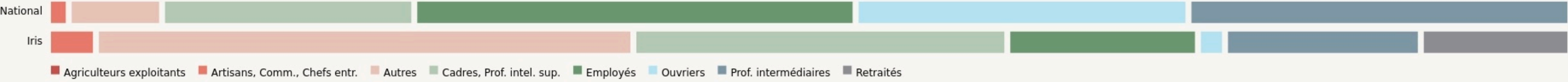
3 Rue de Robien
35000
Rennes



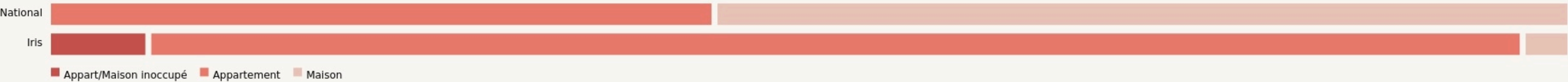
POPULATION [CHANGER LA COMPARAISON](#)



CATEGORIES SOCIOPROFESSIONNELLES [CHANGER LA COMPARAISON](#)



IMMOBILIER [CHANGER LA COMPARAISON](#)

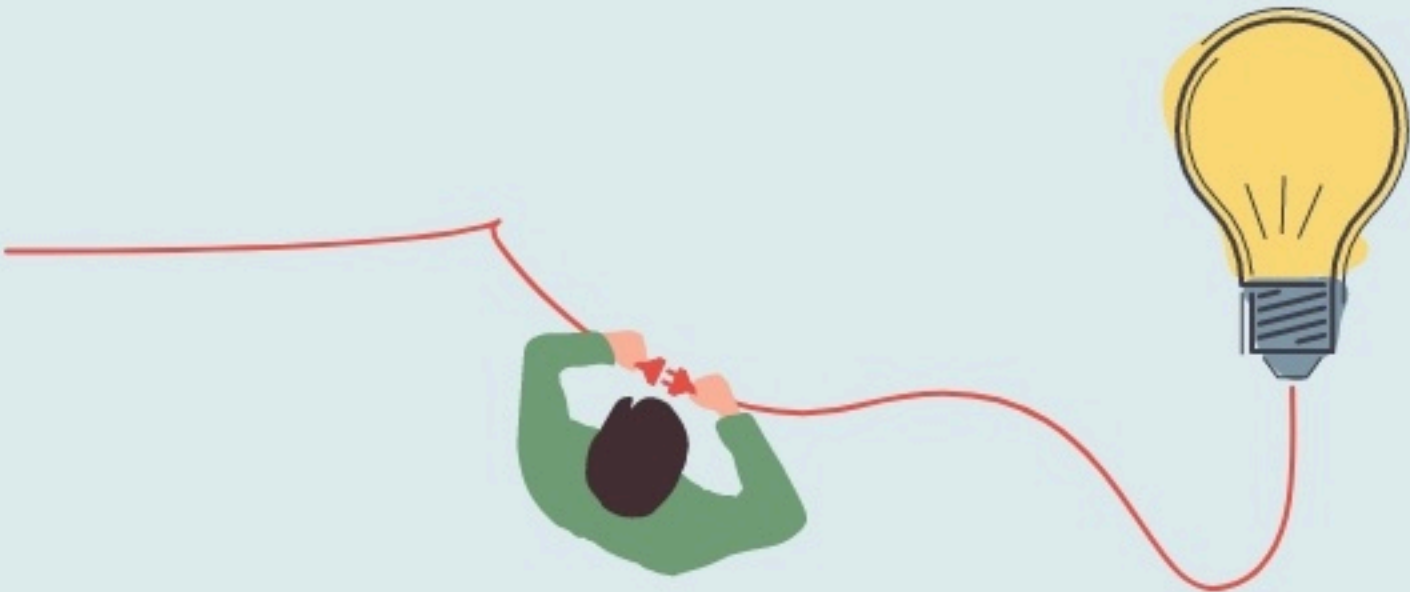


Inauguration

15 février 2016

L'IDÉE FONDATRICE

Le Loft est un espace de coworking en centre ville de Rennes dédié à la location de bureaux et salles de réunion à l'heure ou à la journée. Que vous cherchiez un bureau pour sortir de chez vous, une salle de réunion pour un séminaire ou un lieu pour organiser votre événement, Le Loft vous accueille sans rendez-vous en toute flexibilité et dans la convivialité.



Travailler chez soi a-t-il vraiment des avantages ? Outre le fait de pouvoir organiser son espace de travail et ses horaires, cette pseudo liberté semble souvent idyllique. Que se passe-t-il en réalité ? Bon nombre de freelance ou personnes en télétravail partagent pourtant ces ressentis: des journées saccadées, un manque de conviction, un isolement pesant, un mix vie pro/vie privée, une absence d'énergie extérieure, des rythmes décalés, un lieu de travail inadapté... Le coworking c'est travailler ensemble dans un espace convivial et propice à l'échange tout en partageant son quotidien et ses expériences avec des personnes expérimentant les mêmes problématiques. Chaque coworker est un membre essentiel au bon fonctionnement de la communauté, chaque membre est un rouage au processus mis en place sur ces espaces pour booster son activité, son réseau et ainsi contribuer à sa réussite professionnelle.

**Espaces : **

- Open-space
- Coworking nomade (sans réservation, LV, 9h-18h, 5€TTC/h)
- Coworking flex (accès par badge, LV, 9h-18h, 5€ TTC/h, contrat sans engagement)
- Coworking illimité (accès par badge, 24/7, 150€ HT/mois, contrat sans engagement)

Bureaux fermés

- Bureau 1 - 2 postes, 11m²
- Bureau 2 - 4 postes, 13m²
- Bureau 3 - 3 à 4 postes, 13m²
- Darkslide - 2 postes, 11m²

Quicks

- Quick 1 et 2, Zen (5m², 15€ HT heure, 3-4 personnes)
- Quick 3 (12m², 30€ HT/h, 190€ HT/j, 6 personnes)

- Boutique : 12 personnes, 20m²n,190€ HT/dj, 340€ HT/j
- Sémin'Up : 15 personnes, 30m², 220€ HT/dj, 340€ HT/j

**

Privatisation **

- Capacité 40 assis, 70 debout
- Tarif : sur devis
- Prestations possible : traiteur, manutention et ménage

**Equipements : **

- Wifi fibre
- Vidéo projecteur
- Paper board
- Micro et karaoké
- Enceinte
- Imprimante
- Micro-pieuvre
- 3 manges debout

**Autre : **

- Manutention et ménage
- Traiteur
- Café et thé bio
- Prestations gourmandes
- Salle de sieste
- Salle de douche
- Garage à vélos
- Desservi par les transports en commun
- Places payantes (de 9h à 19h la semaine)
- Extincteurs et détecteurs de fumée

-

-

LES VALEURS PORTÉES

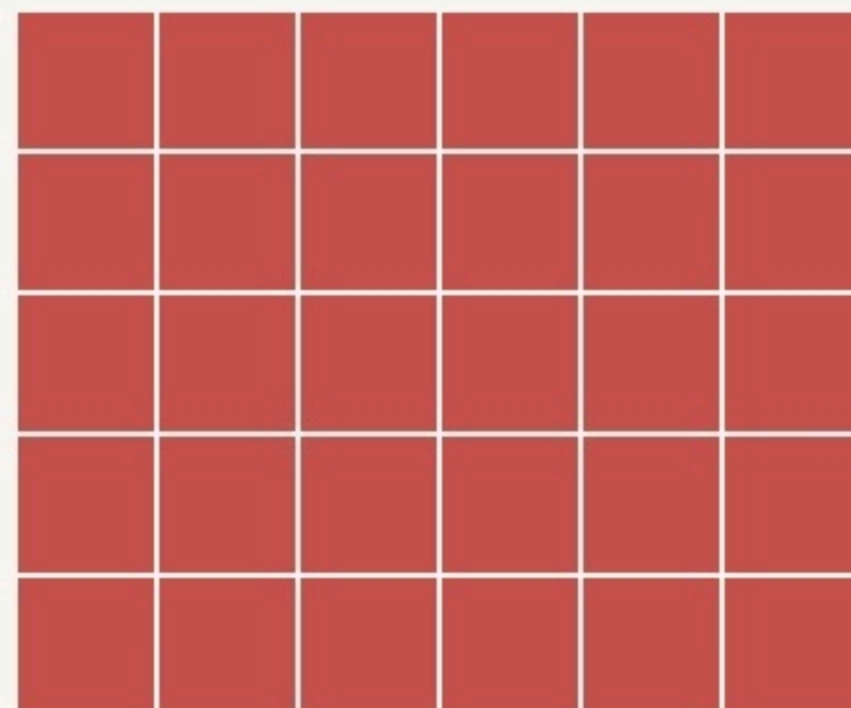
Partage

Solidarité

Créativité

Convivialité

LA PROGRAMMATION DU LIEU



Type de structures participant au projet

- Entreprises
- Associations
- Artistes
- Autres

LA COMPOSITION

Nombre et nature des structures ayant leurs locaux ou exerçant leur activité au sein du lieu.

30

structures
occupantes

ACCESSIBILITÉ





LES ACTEUR.ICES

GOUVERNANCE
partagée avec

2
Emplois directs