



Massy
LE LOMA

leloma.fr

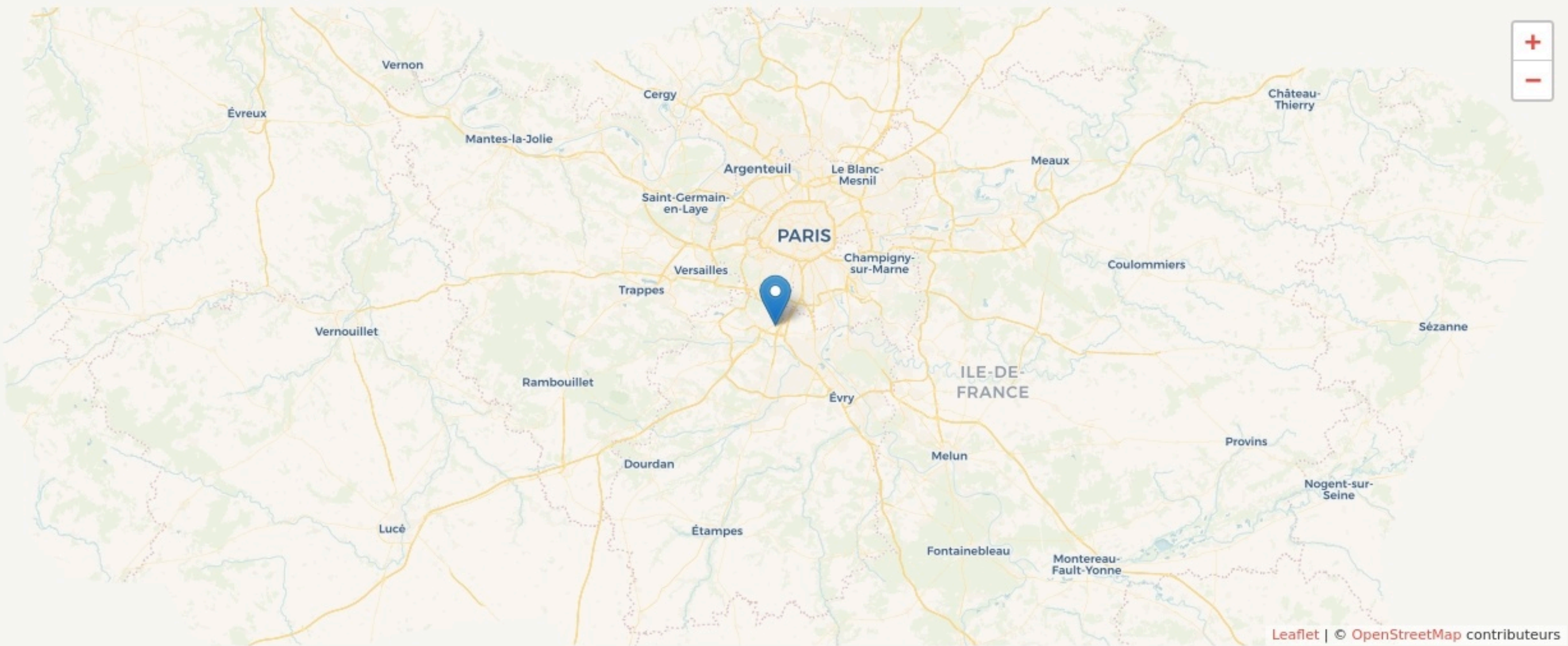
SURFACE

600 m² au total



LOCALISATION

9 rue René Cassin
91300
Massy



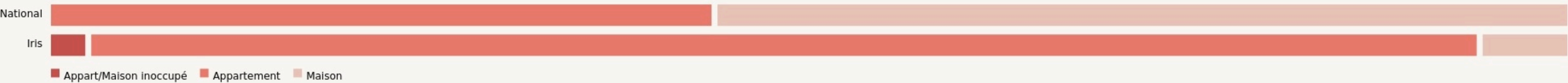
POPULATION [CHANGER LA COMPARAISON](#)



CATEGORIES SOCIOPROFESSIONNELLES [CHANGER LA COMPARAISON](#)



IMMOBILIER [CHANGER LA COMPARAISON](#)



Inauguration

1 janvier 2020

L'IDÉE FONDATRICE

WIP PRODUCTION, Work in Progress « travaux en cours », a son historique lié au monde de la construction. La société, familiale, a été créée en 2011.

La création de la web télé WIP TV en 2013 en est le point de départ. Il s'agissait de disposer sur une même plateforme de reportages, interviews de décideurs, vidéos prêtées par les grands groupes de BTP (BOUYGUES, EIFFAGE, VINCI), etc . Le but final devait être de créer une chaîne de télévision dédiée au monde de la construction diffusant 24h/24h. Malgré l'intérêt porté par les entreprises, les Fédérations et Syndicats à ce projet, les financements n'ont pu être trouvés. Le site WIP TV a été mis en sommeil.

WIP PRODUCTION s'est alors tourné à partir de 2015 vers la réalisation de films institutionnels, de clips musicaux, d'enregistrement et diffusion sur internet de conférences et manifestations.

A la recherche de locaux en parallèle, la Société a établi son siège au 9 rue René Cassin à MASSY, dans le Parc d'activités de MASSY EUROPE, dans des locaux qui ont pris le nom du LOMA, que WIP PRODUCTION gère en totalité. Ainsi le siège de WIP PRODUCTION est implanté sur une terre en fort développement et au potentiel indéniable Dans une zone qui compte parmi les pôles majeurs économiques du territoire de la Communauté d'agglo de Paris Saclay.

Le bâtiment a été transformé par le propriétaire, la SCI TECHNIVISION, en 2014-2015 en studios audiovisuels et bureaux destinés à accueillir des sociétés de production audiovisuelle, des tournages pour le cinéma et/ou la télévision ou des enregistrements d'interviews et conférences. La transformation a été réalisée à l'époque comme si, dans le futur, le bâtiment était amené à accueillir du public. Il est à ce jour classé ERP au rez de chaussée (Etablissement de 5ème catégorie Classe L pouvant recevoir 50 personnes au titre du public).

La surface exploitable totale du bâtiment est de l'ordre de 600 m2.

L'établissement comprend principalement au rez-de-chaussée :

- un « grand studio de 135m² » climatisé pour la production d'émissions de télévision, avec une régie attenante,

- un « petit studio » de 58m² climatisé plutôt dédié à la photographie, avec un studio son attenant. Il est également utilisé en salle de réunion.

Tous les autres espaces du rez-de-chaussée sont affectés actuellement à des fonctions au service de ces deux studios, il s'agit de :

- deux loges pour l'habillage et le maquillage éventuel des professionnels participant aux émissions,
- un hall d'entrée pour accueillir le public,
- des sanitaires et douche dont un WC pour personne à mobilité réduite,
- des locaux techniques,
- deux espaces de dégagement devant les portes cochères, permettant le déchargement à l'abri des intempéries du matériel ou l'entrée-sortie de véhicules dans les studios.

Le premier étage comprend :

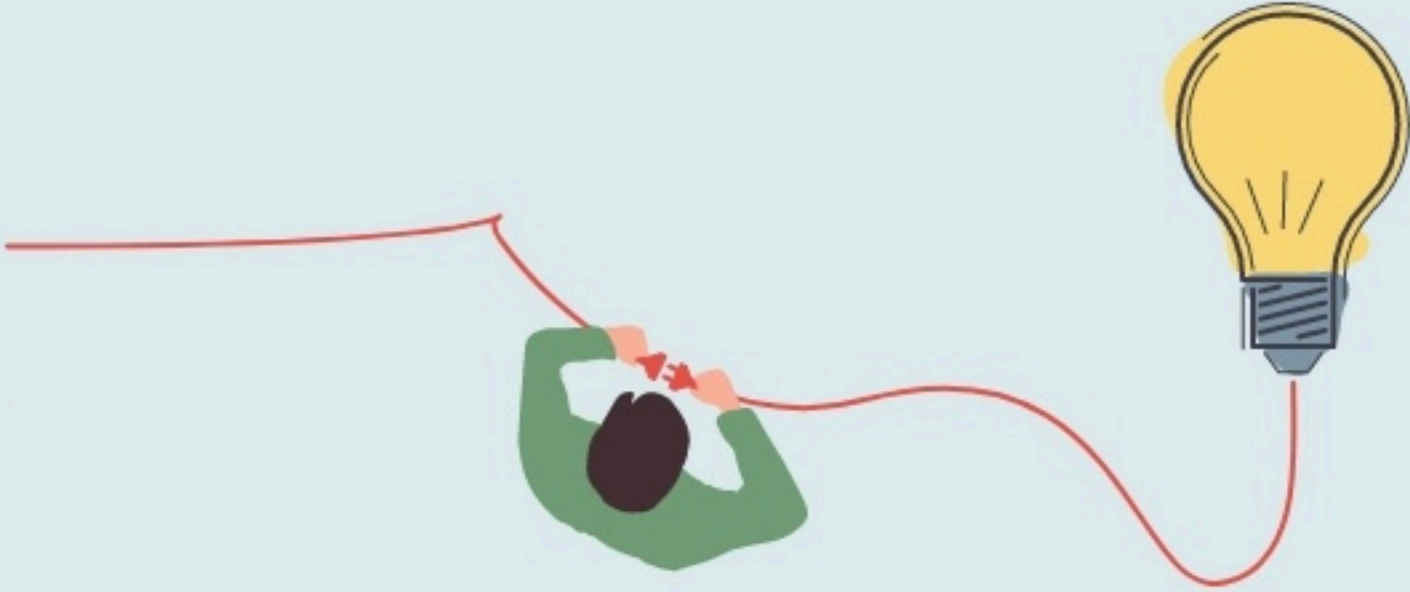
- un petit espace de coworking pour une dizaine de personnes,
- des bureaux privatisés où sont installés trois autres sociétés de production, un photographe, un écrivain, une société évènementielle et une société d'informatique,
- un espace de détente, des sanitaires,
- une cuisine équipée.

WIP PRODUCTION a su adapter ses moyens techniques et humains à ses projets :

- Pour filmer une conférence en multi caméras,
- Pour filmer à l'épaule une manifestation,
- Pour réaliser un clip musical dans les plateaux de tournage du Loma,

en rachetant du matériel à des sociétés de production qui fermaient leur activité comme ALLOCINE en 2015.

En plus des tournages (fond vert, clip, émission web, court-métrage...), sont organisés des concerts, des projections de courts-métrages, de clips ou de documentaires suivis d'un débat, des ateliers pédagogiques, des vernissages... bref tout ce qui touche aux arts visuels, au théâtre, à la musique, au cinéma et à l'audiovisuel.



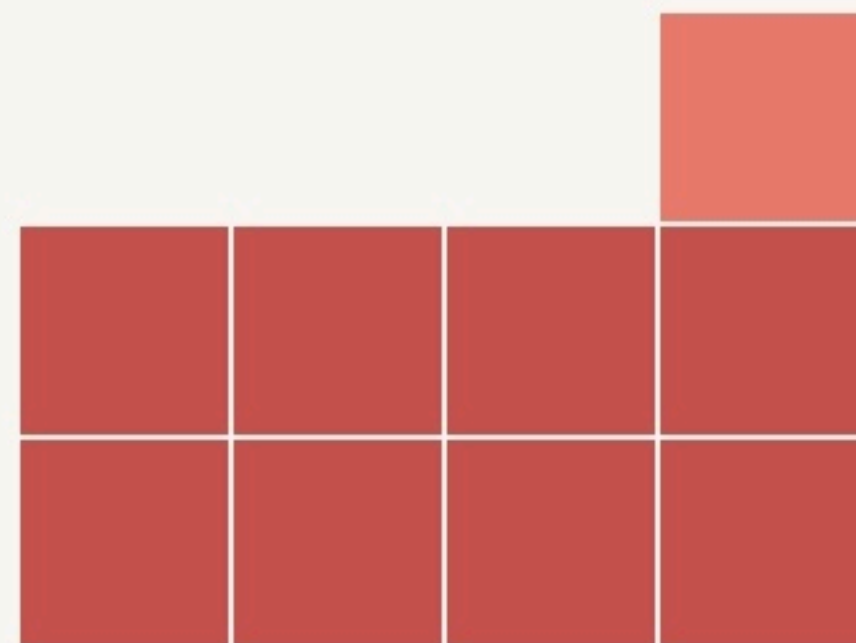
LES VALEURS PORTÉES

Partage

Créativité

Convivialité

LA PROGRAMMATION DU LIEU



Type de structures participant au projet

- Entreprises
- Associations
- Artistes
- Autres

LA COMPOSITION

Nombre et nature des structures ayant leurs locaux ou exerçant leur activité au sein du lieu.

9

structures occupantes

ACCESSIBILITÉ





LES ACTEUR.ICES

GOUVERNANCE

partagée avec WIP PRODUCTION