

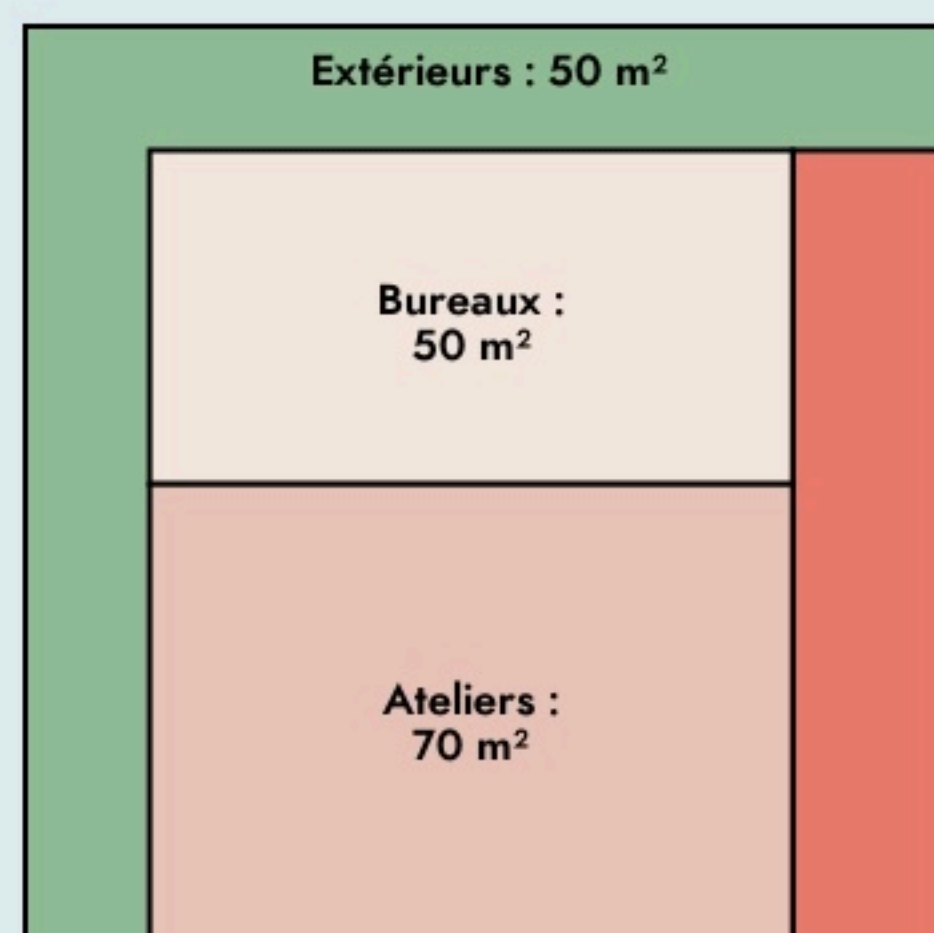


Bourbon-l'Archambault
**LE MAZIER, FOURMILIÈRE
 CONNECTÉE**

www.bocagenumerique.com/

SURFACE

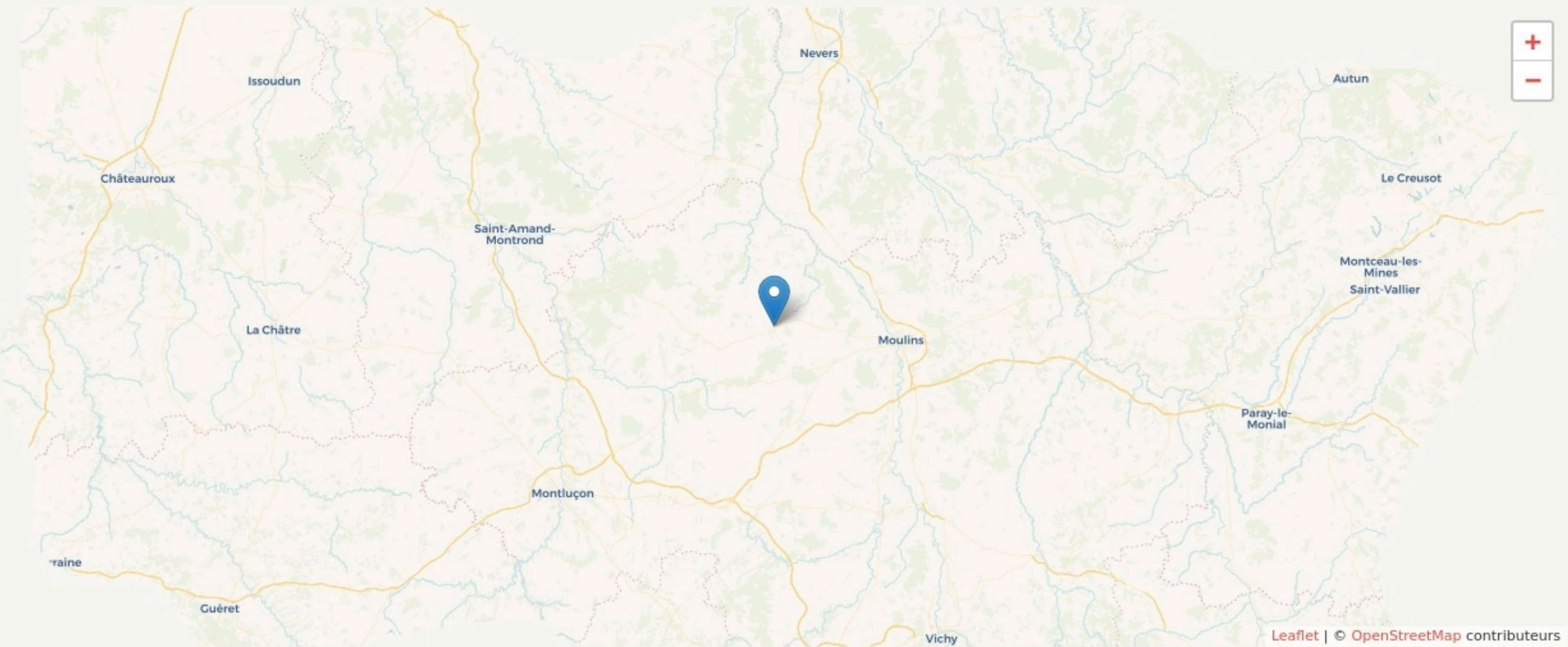
200 m² au total



Il n'y a pas encore de photo.

LOCALISATION

19 rue de la République 03160 Bourbon l'Archambault
3160
Bourbon-l'Archambault



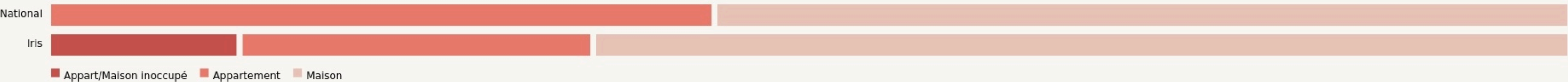
POPULATION ✦ CHANGER LA COMPARAISON



CATEGORIES SOCIOPROFESSIONNELLES ✦ CHANGER LA COMPARAISON



IMMOBILIER ✦ CHANGER LA COMPARAISON

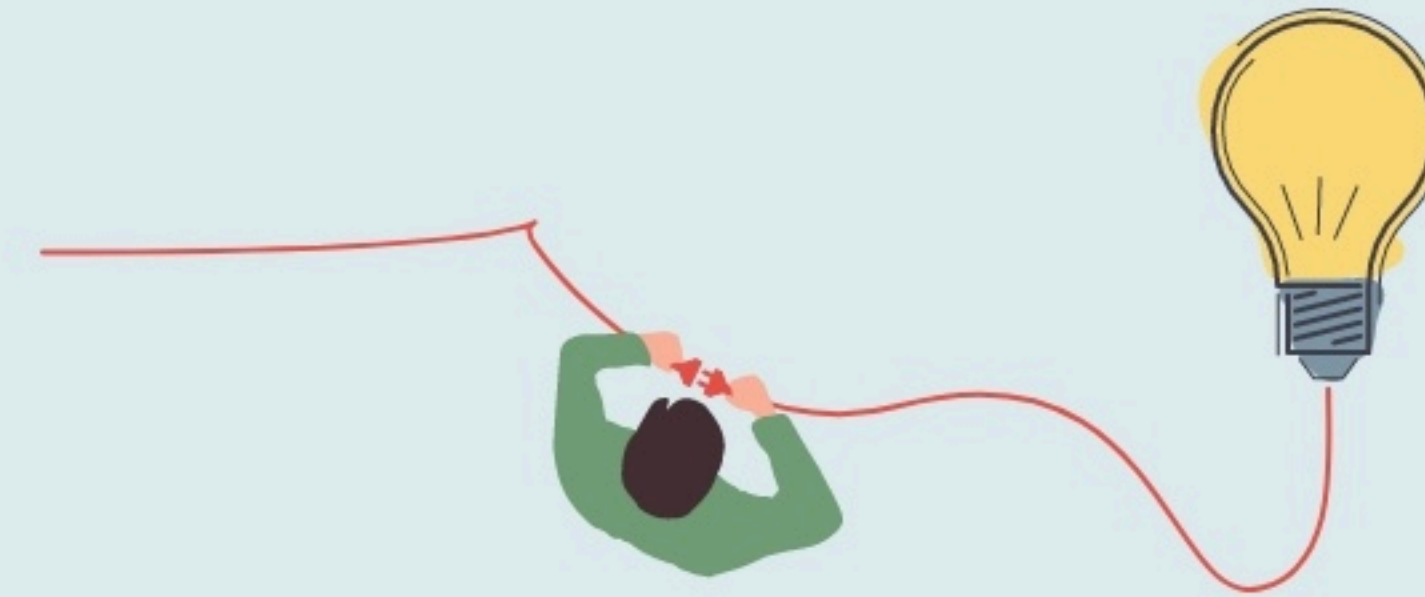


Inauguration

1 octobre 2019

L'IDÉE FONDATRICE

Créer un espace d'échange de savoirs dans le monde rural et dynamiser un centre bourg



LES VALEURS PORTÉES

Accueil

Convivialité

Coopération

Créativité

LA PROGRAMMATION DU LIEU

Évènement public

Évènement privé

Bureau

Atelier

Activité loisir

Activité artistique

Fablab

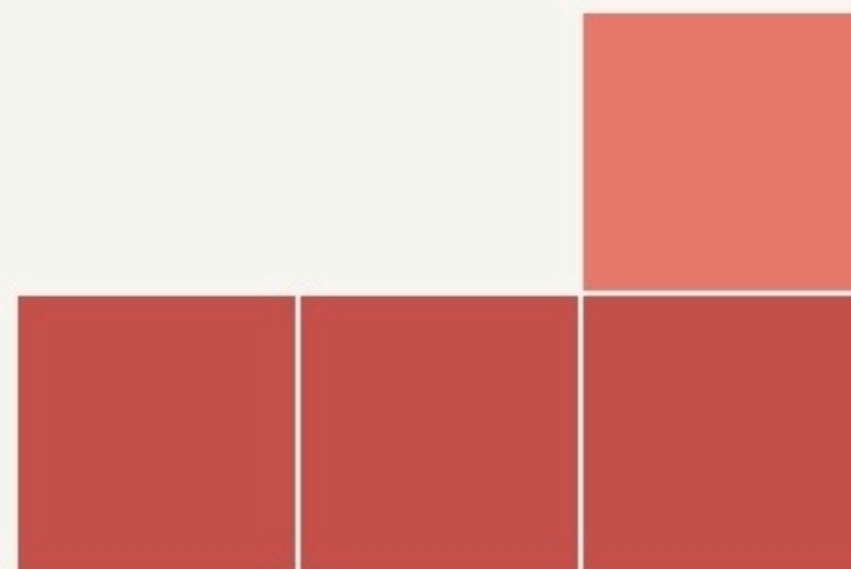
Circuit court

Médiateur

Activité gratuite

Activité au tarif adapté

Service de proximité



Type de structures participant au projet

■ Entreprises ■ Associations
■ Artistes ■ Autres

LA COMPOSITION

Nombre et nature des structures ayant leurs locaux ou exerçant leur activité au sein du lieu.

1

structure
occupante

5

structures
créées

PUBLICS



ACCESSIBILITÉ





LES ACTEUR.ICES

GOUVERNANCE

partagée avec Association Bocage numérique

20

Bénévoles

5

Emplois directs

LES ACTEURS PRIVÉS

centres sociaux, associations
culturelles, auto entreprises

LES ACTEURS PUBLICS

Département, Etat

Nature des partenariats :

Économique, En nature

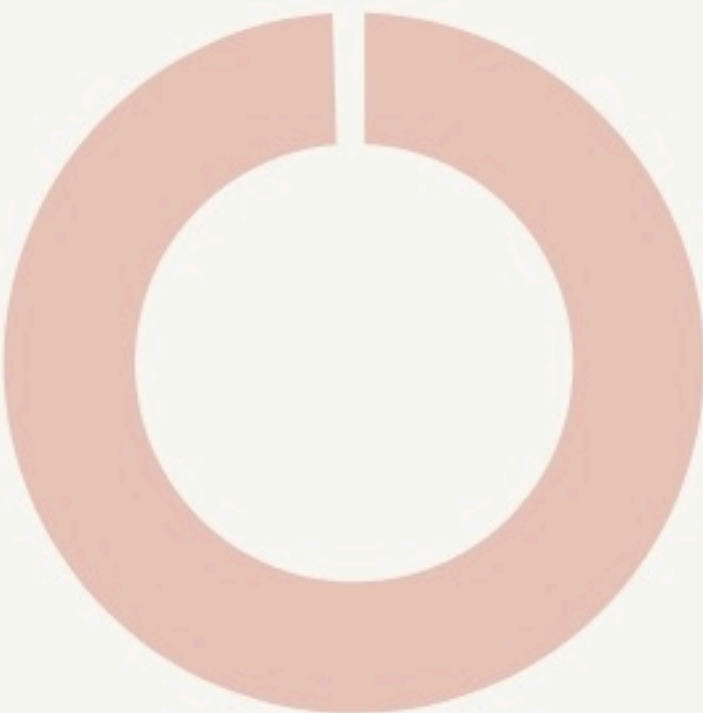
Nature des partenariats :

Économique

LES MOYENS

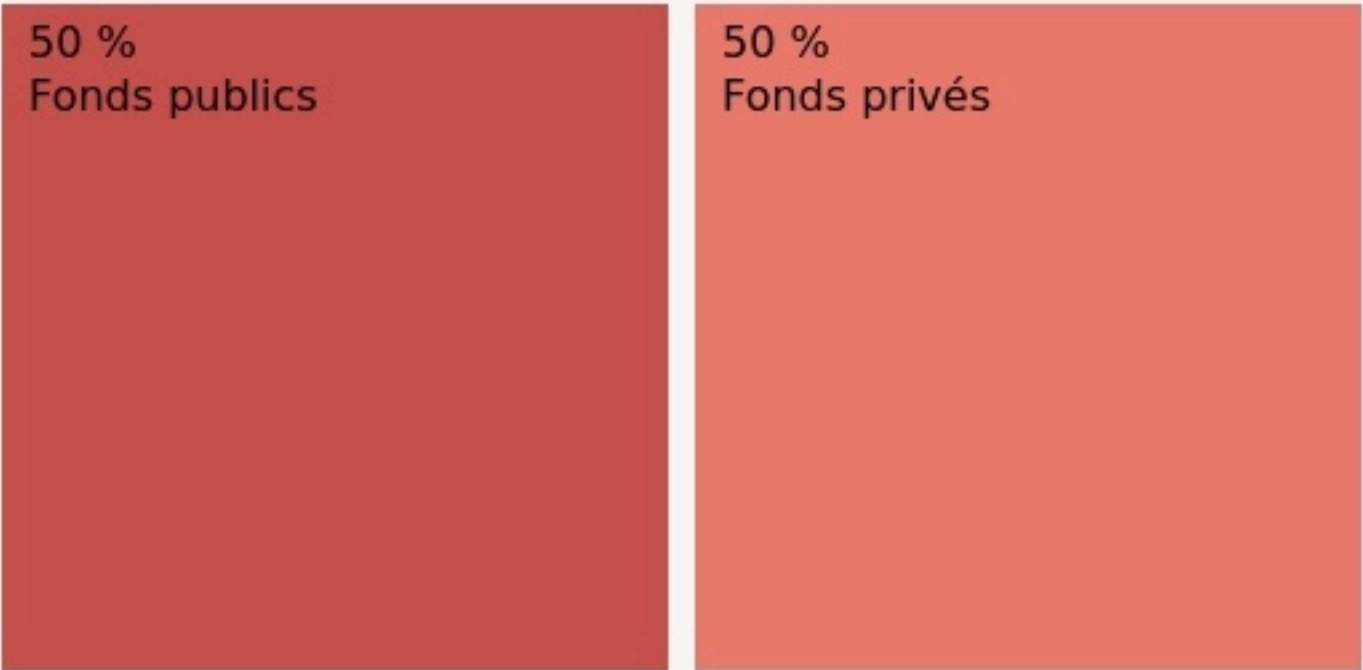
Les moyens financiers mis en oeuvre pour assurer le fonctionnement du lieu.

FONCTIONNEMENT



■ Aides publiques ■ Aides privées ■ Recettes ■ Autres subventions

INVESTISSEMENT



■ Fonds publics ■ Fonds privés ■ Fonds propres

L'IMPACT SOCIAL

L'évaluation des effets sociaux est un processus collectif visant à qualifier l'ensemble des conséquences, négatives ou positives, prévues ou imprévues, d'un projet sur ses parties prenantes. Nous présentons ici une représentation simplifiée des effets à l'échelle individuelle, collective et territoriale. La visualisation des réponses détaillées, issues des porteurs de projet, sont accessibles sur la page « voir ses effets sociaux »

[Voir ses effets sociaux](#)

EFFETS INDIVIDUELS



EFFETS COLLECTIFS



#partage #compétences

#intelligence collective

#liens

#développement de la coopération #mise en

réseau #gouvernance

partagée

EFFETS TERRITORIAUX

