



Lormes  
**LE RELAI.S DES FUTURS**

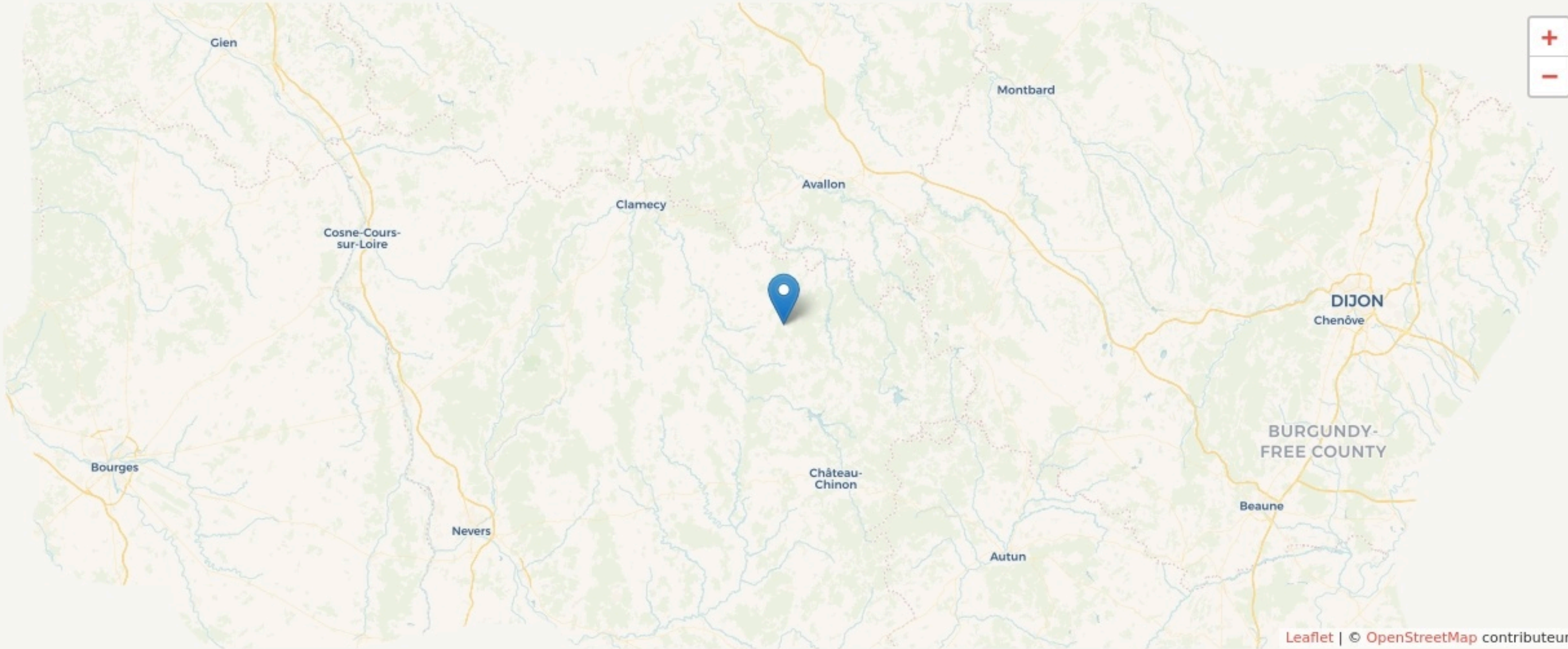
[lerelaisdesfuturs.com/](http://lerelaisdesfuturs.com/)

**SURFACE**  
500 m<sup>2</sup> au total



# LOCALISATION

15 Avenue du 8 Mai 1945  
58140  
Lormes



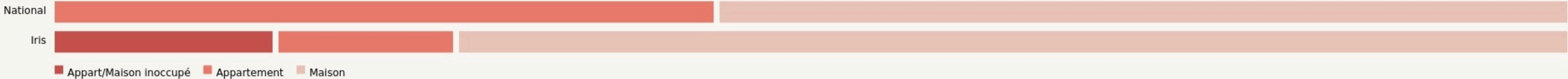
## POPULATION [CHANGER LA COMPARAISON](#)



## CATEGORIES SOCIOPROFESSIONNELLES [CHANGER LA COMPARAISON](#)



## IMMOBILIER [CHANGER LA COMPARAISON](#)



## Inauguration

2 avril 2022

### L'IDÉE FONDATRICE

Une vie urbaine de qualité médiocre, l'accroissement du télétravail, une envie de se reconnecter à la nature et de s'inscrire dans la transition écologique. Autant de raisons qui motivent de plus en plus de personnes à vouloir transitionner vers une vie plus rurale. Mais pas toujours évident de tout quitter du jour au lendemain.

Le Relai.s des Futurs propose d'accompagner ces personnes dans leurs transitions tout en contribuant au développement socio-économique du territoire.

Ses objectifs sont de :

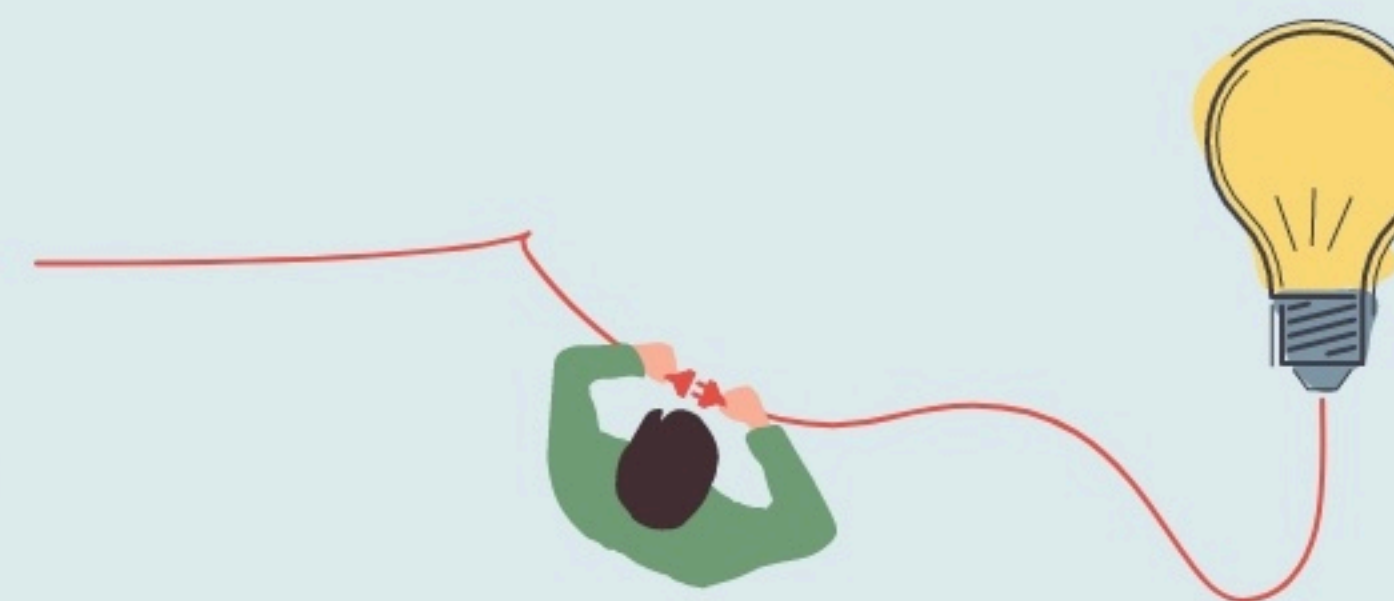
- Faciliter l'intégration des urbains en milieu rural
- Créer de l'emploi durable en zone rurale
- Contribuer au dynamisme socio-culturel d'une zone rurale
- Tout en contribuant à la transition écologique

Le collectif met à disposition des solutions d'hébergements qui s'adaptent aux différents besoins : court terme pour découvrir le Morvan, de type résidence secondaire partagée pour profiter régulièrement des avantages de la ruralité, de type résidence semi-principale pour faire du télétravail régulier ou de type résidence principale pour une transition définitive.

Le Relai.s des Futurs comprend un café associatif, ouvert à tous et pour accueillir des activités variées. Le collectif organise également des activités socio-culturelles et festives et aide ses membres à lancer des activités en lien avec le territoire comme un incubateur local.

L'aménagement et les activités réalisées invitent les membres du collectif et les visiteurs à la réflexion sur la transition écologique.

Cuisine et jardin partagé, une grande grange pour accueillir des spectacles, expositions et séminaires : autant d'occasions pour être et faire ensemble dans la bienveillance et la convivialité.



### LES VALEURS PORTÉES

**Écologie**

**Inclusivité**

**Convivialité**

**Expérimentation**

### LA PROGRAMMATION DU LIEU

*Hébergement Évènement public*

## Type de structures participant au projet

- Entreprises
- Associations
- Artistes
- Autres



## LA COMPOSITION

Nombre et nature des structures ayant leurs locaux ou exerçant leur activité au sein du lieu.

1

structure occupante

## ACCESSIBILITÉ





## LES ACTEUR.ICES

### **GOUVERNANCE**

partagée avec Lormes Commune  
Tiers-Lieu

**50**

Bénévoles