

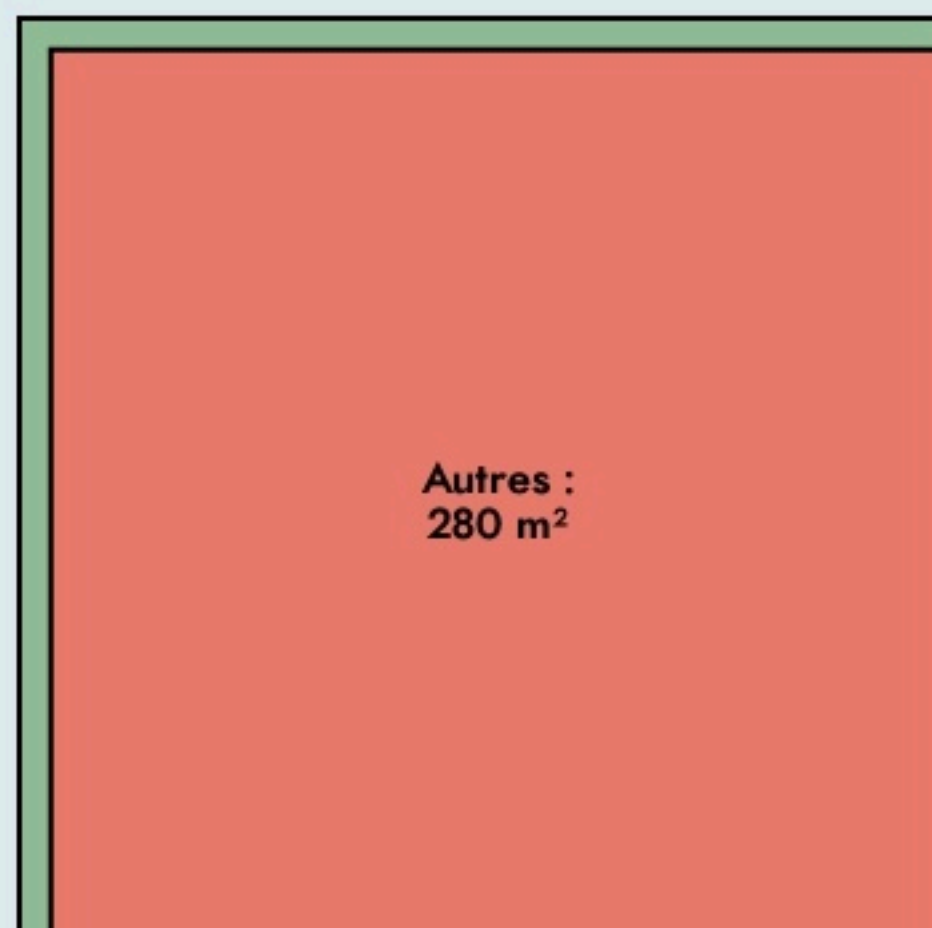


Gorges
LE SÉCHOIR DU LIVEAU

www.lesecolores.com/

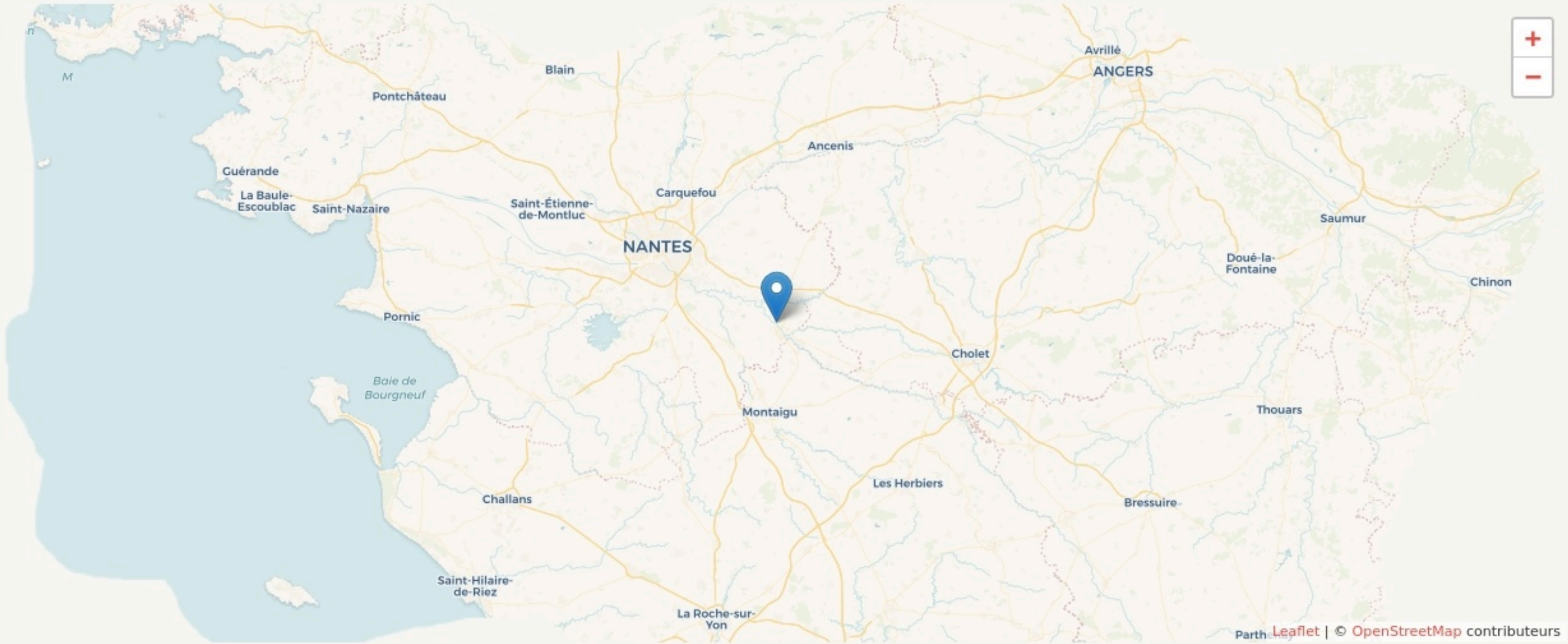
SURFACE

300 m² au total



LOCALISATION

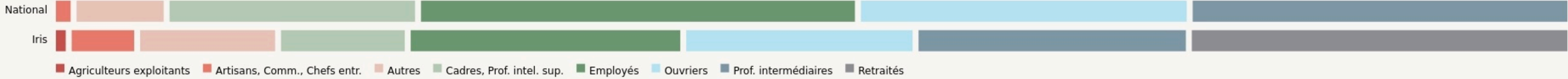
19 Le Niveau
44190
Gorges



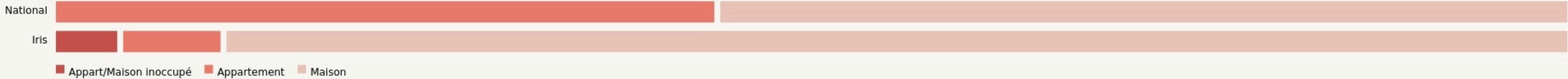
POPULATION [CHANGER LA COMPARAISON](#)



CATEGORIES SOCIOPROFESSIONNELLES [CHANGER LA COMPARAISON](#)



IMMOBILIER [CHANGER LA COMPARAISON](#)



Inauguration

24 juillet 2021

L'IDÉE FONDATRICE

Le séchoir du Liveau, un lieu grandeur nature pour mutualiser et expérimenter des savoir-faire écologiques innovants.

C'est avant tout un lieu d'exception en pleine nature de 300m2 sur 2 niveaux, en bordure de rivière qui relie Nantes à Clisson, sur la route touristique du Vignoble nantais.

****Le café-boutique****

Au RDC, il offre l'accès à un café-boutique au cœur d'un lieu naturel labellisé « art et histoire » pour se ressourcer, se rencontrer, s'inspirer et acheter des produits issus de l'artisanat local et éco-responsable.

****La galerie créative****

L'art, l'imaginaire, l'apprentissage et la création se rencontrent dans cet espace de croisement pédagogique accueillant expositions, ateliers pour les familles et les scolaires et médiation culturelle.

On y trouve aussi des livres thématiques de fabrication artisanale ou de réemploi et le référencement des pratiques artistiques écologiques développées sur le Séchoir (des recettes de peinture et teinture végétale par exemple).

****Le jardin****

À l'extérieur, d'ici fin 2023 ce sera aussi l'accès à un jardin pédagogique, avec la culture et la récolte de plantes tinctoriales. Jardin d'apprentissage et de détente, cet espace crée du lien avec la nature et sensibilise à l'écosystème, animé en partenariat avec les associations locales d'éducation à l'environnement.

****Le laboratoire éco-créatif****

Espace d'expérimentation, ce laboratoire

permet de développer des savoir-faire artistiques et écologiques: pratique de la teinture végétale, création de pigments végétaux, sérigraphie textile, céramique... pour créer des œuvres qui complètent l'offre de la boutique.

Il offre une programmation d'ateliers, stages et formations pour se former aux gestes techniques des savoir-faire et des pratiques artistiques de réemploi (reliure, vannerie, art floral, origami, recyclage créatif..).

****Le laboratoire vivant****

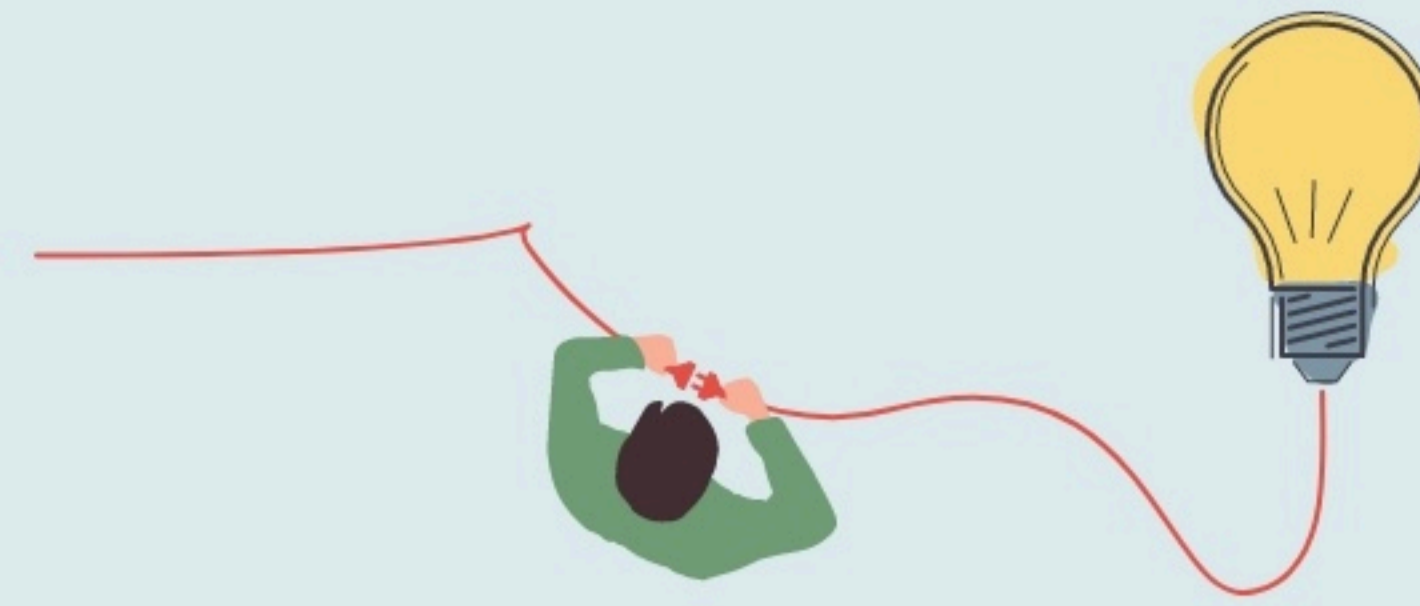
Le Laboratoire vivant, salle créative mutualisée, permet l'accès sur abonnement à du matériel de création et machines artisanales et industrielles (découpe laser, stérilisateur, cabine de nettoyage d'écrans de sérigraphie...) et à l'espace de création partagé.

C'est un lieu d'échange de pratiques et de rencontres entre artistes, amateurs et créateurs. On y sensibilise et on accompagne au développement des pratiques plus respectueuses de l'environnement.

****Les studios d'artistes****

Des studios d'artistes modulables, loués au m2, permettant de créer seul ou à plusieurs, notamment en ayant accès aux outils du laboratoire vivant.

Les artistes font partie de la programmation du lieu, ils peuvent proposer des ateliers et vendre leurs créations en boutique.



LES VALEURS PORTÉES

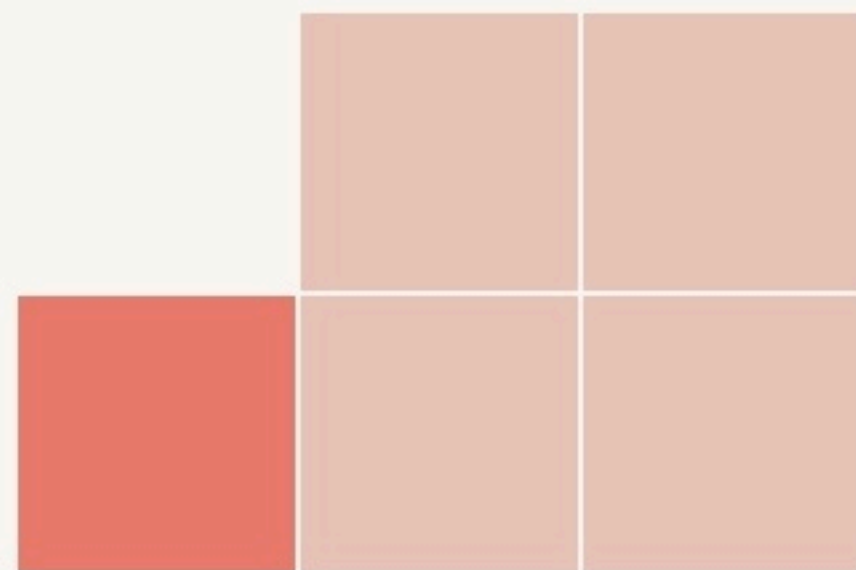
Écologie

Créativité

Convivialité

Expérimentation

LA PROGRAMMATION DU LIEU



Type de structures participant au projet

- Entreprises ■ Associations
- Artistes ■ Autres

LA COMPOSITION

Nombre et nature des structures ayant leurs locaux ou exerçant leur activité au sein du lieu.

5

structures occupantes

ACCESSIBILITÉ





LES ACTEUR.ICES

GOUVERNANCE

partagée avec Les Écolorés

20

Bénévoles

3

Emplois directs