



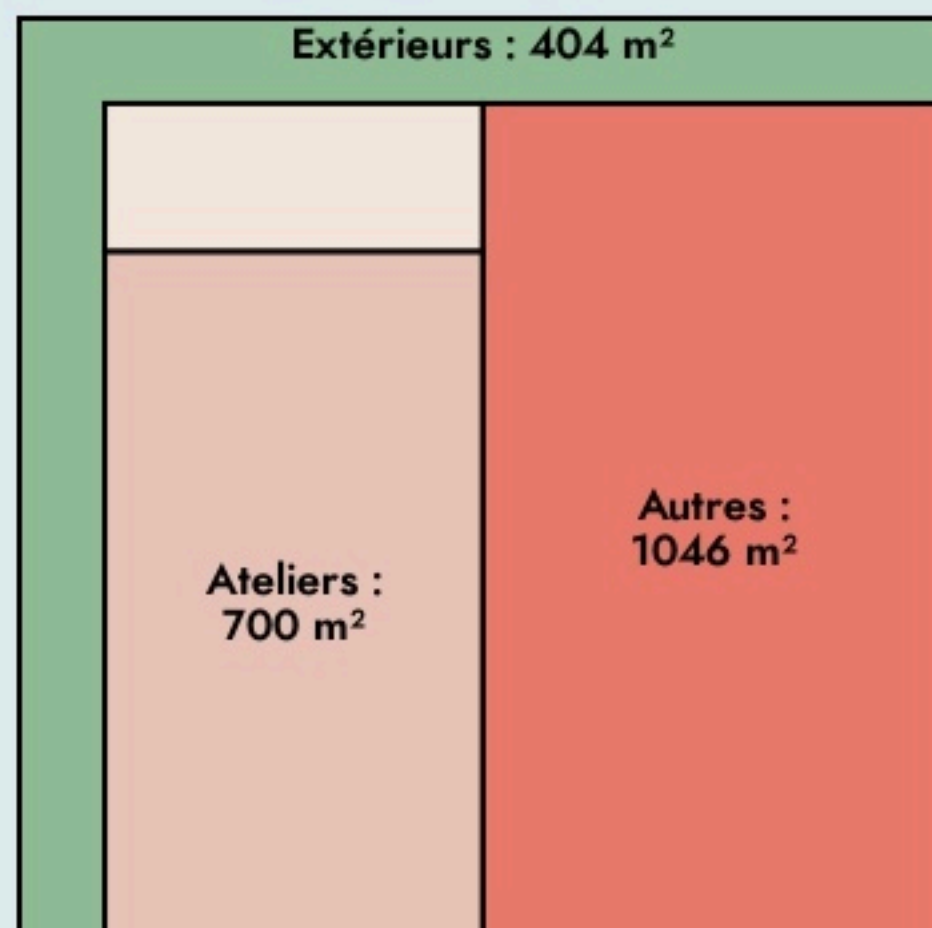
Ivry-sur-Seine  
**LE SOFT**

La réunion d'artisan.e.s, artistes, associations et professions en lien avec la culture, dans un lieu de travail commun.

[www.lesoftivry.fr](http://www.lesoftivry.fr)

**SURFACE**

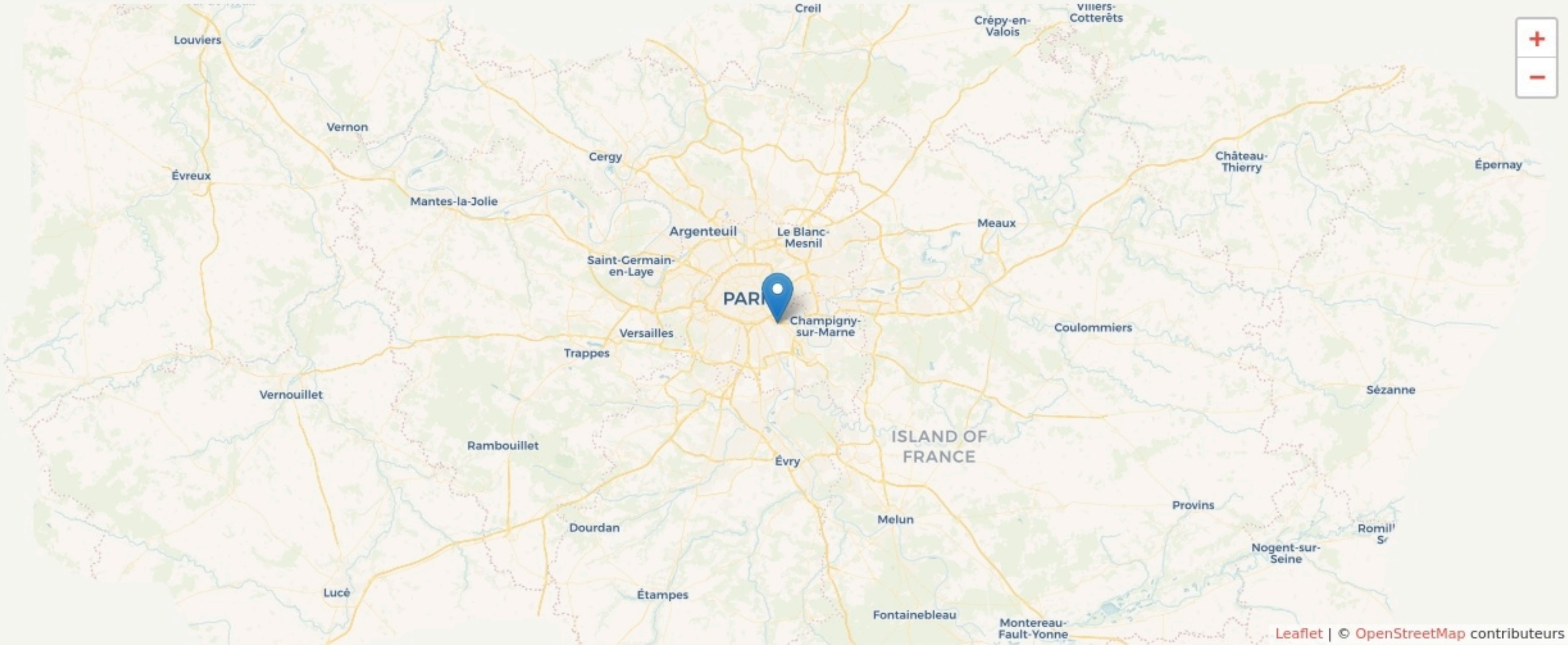
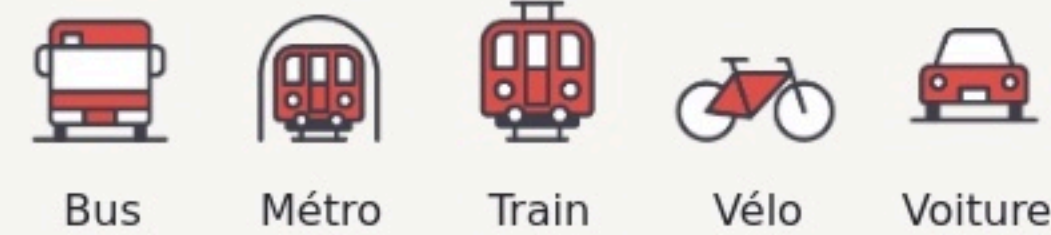
2300 m<sup>2</sup> au total



# LOCALISATION

4 rue Charles de Coulomb  
94200  
Ivry-sur-Seine

## Accès



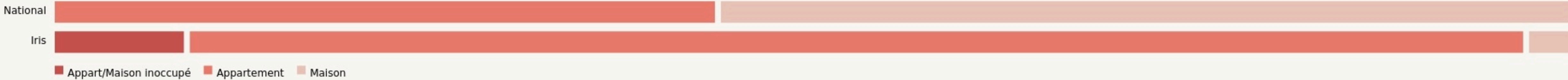
## POPULATION [CHANGER LA COMPARAISON](#)



## CATEGORIES SOCIOPROFESSIONNELLES [CHANGER LA COMPARAISON](#)



## IMMOBILIER [CHANGER LA COMPARAISON](#)

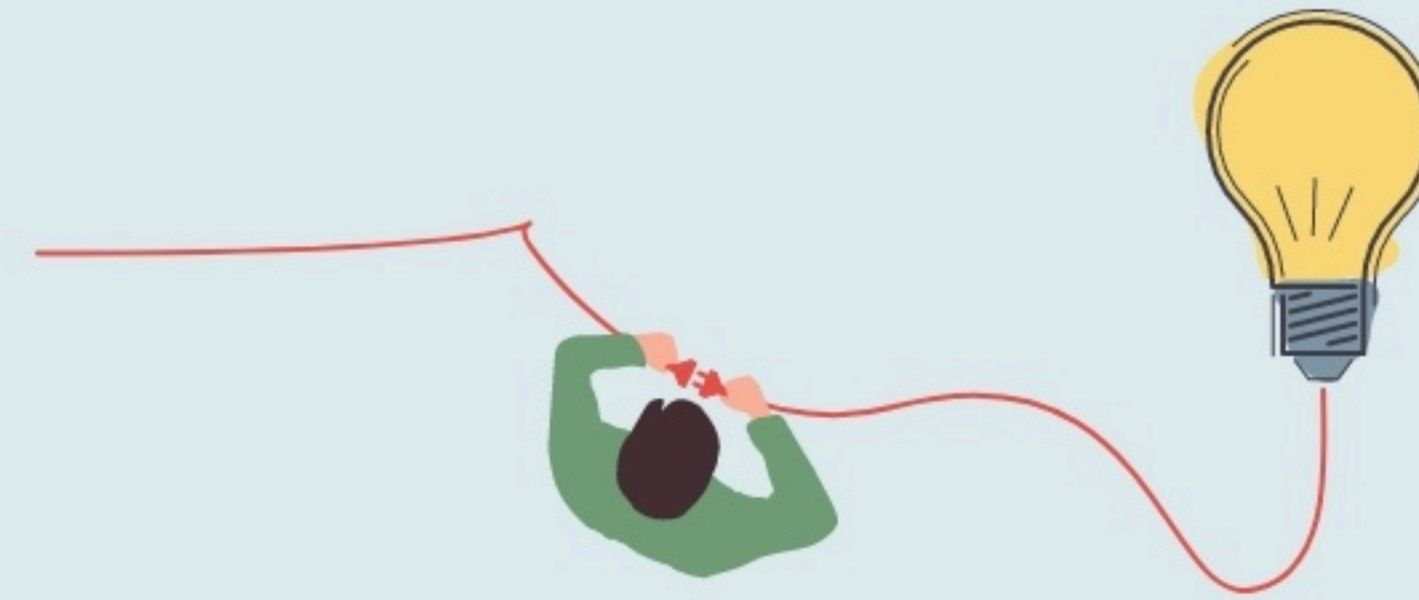


## Inauguration

3 avril 2019

## L'IDÉE FONDATRICE

Péreniser une occupation transitoire



## LES VALEURS PORTÉES

### Accueil

Une alternative à un marché immobilier, pour des lieux de travail indépendants à prix abordables !

### Coopération

Un atelier collectif de création et production culturelle, artisanale et artistique

### Convivialité

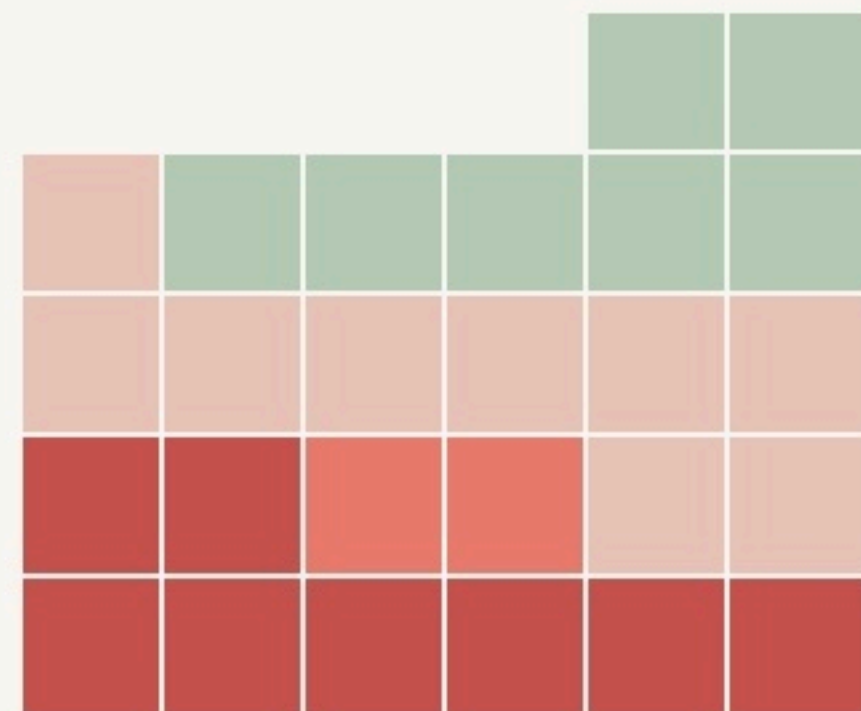
En réunissant 30 acteurs du milieu culturel et artisanal dans un lieu ouvert et préhensible, on fait maison commune de créations de tous types.

### Créativité

Créer un modèle robuste pour pérenniser un tiers-lieu de travail où se rencontrent gestes, idées, matières et récits depuis 13 ans dans un savoir-faire en situation.

## LA PROGRAMMATION DU LIEU

*Hébergement*   *Évènement public*   *Bureau*   *Atelier*   *Activité loisir*  
*Activité artistique*   *Activité sportive*   *Activité gratuite*



### Type de structures participant au projet

- Entreprises
- Associations
- Artistes
- Autres

## LA COMPOSITION

Nombre et nature des structures ayant leurs locaux ou exerçant leur activité au sein du lieu.

**26** **2**

structures occupantes structures créées

### PUBLICS



### ACCESSIBILITÉ





## LES ACTEUR.ICES

### GOUVERNANCE

partagée avec Le SOFT

### RÉSEAUX

A+ c'est mieux France Tiers Lieu

**5000** 2

Bénévoles

Emplois directs

### LES ACTEURS PRIVÉS

Cyclofficine, Creche Eveil Parents-Enfants, URBANICC, 3R, OIP

### LES ACTEURS PUBLICS

Ville d'Ivry-sur-Seine SADEV 94  
Département du Val de Marne  
Région Ile-de-France

### Nature des partenariats :

En nature

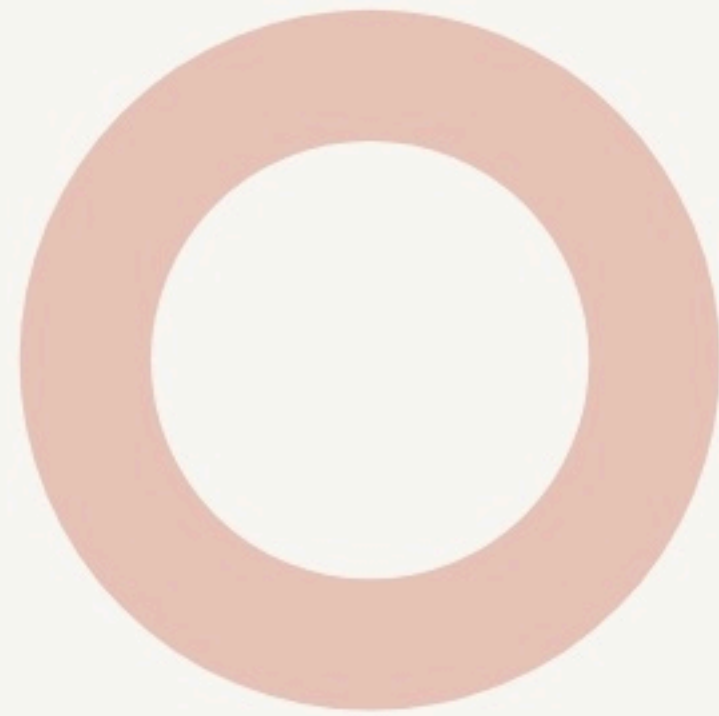
### Nature des partenariats :

En nature

## LES MOYENS

Les moyens financiers mis en oeuvre pour assurer le fonctionnement du lieu.

### FONCTIONNEMENT



■ Aides publiques ■ Aides privées ■ Recettes ■ Autres subventions

### INVESTISSEMENT



■ Fonds publics ■ Fonds privés ■ Fonds propres

## L'IMPACT SOCIAL

L'évaluation des effets sociaux est un processus collectif visant à qualifier l'ensemble des conséquences, négatives ou positives, prévues ou imprévues, d'un projet sur ses parties prenantes. Nous présentons ici une représentation simplifiée des effets à l'échelle individuelle, collective et territoriale. La visualisation des réponses détaillées, issues des porteurs de projet, sont accessibles sur la page « voir ses effets sociaux »

[Voir ses effets sociaux](#)

### EFFETS INDIVIDUELS

+ + + + +



### EFFETS COLLECTIFS

+ + + + +

***#pluralisme** #culturel*

***#communauté** #art*

***#artisanat** #Assurer la*

***gestion de***

***bâtiments***

***interstitiels***

### EFFETS TERRITORIAUX

+ + + + +

