

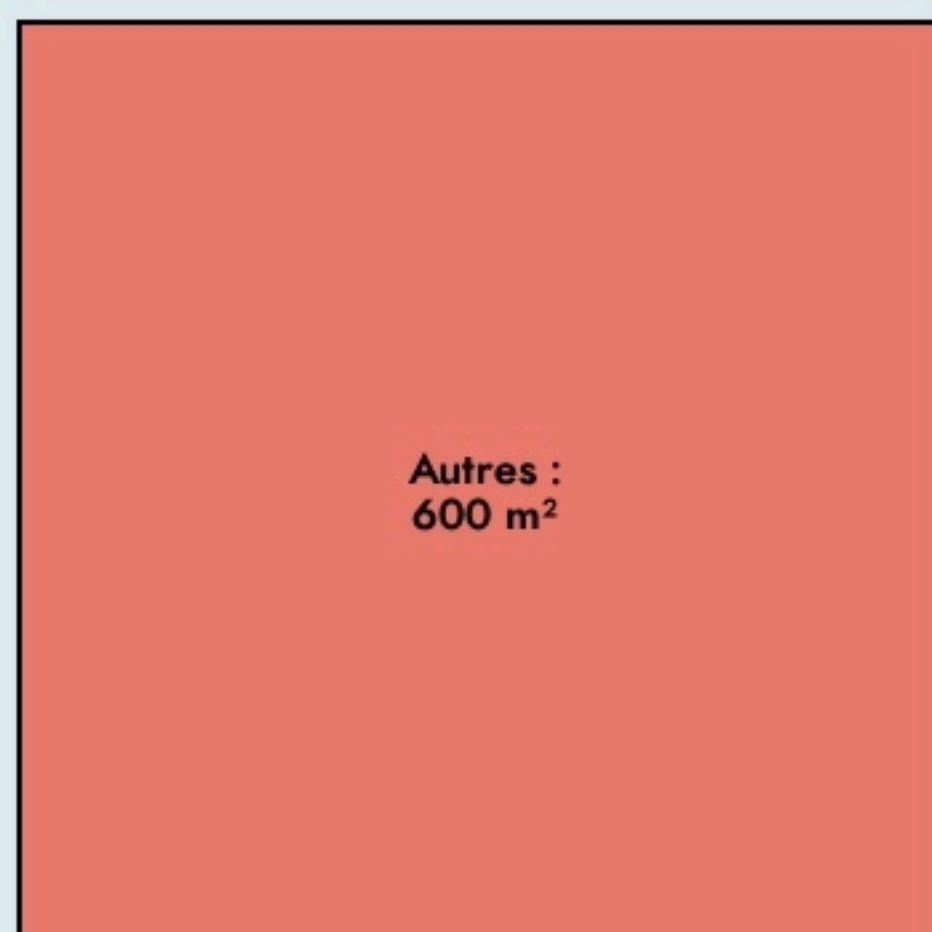


Issy-les-Moulineaux  
**LE TEMPS DES CERISES**

[www.issy.com/temps-des-cerises](http://www.issy.com/temps-des-cerises)

**SURFACE**

600 m<sup>2</sup> au total

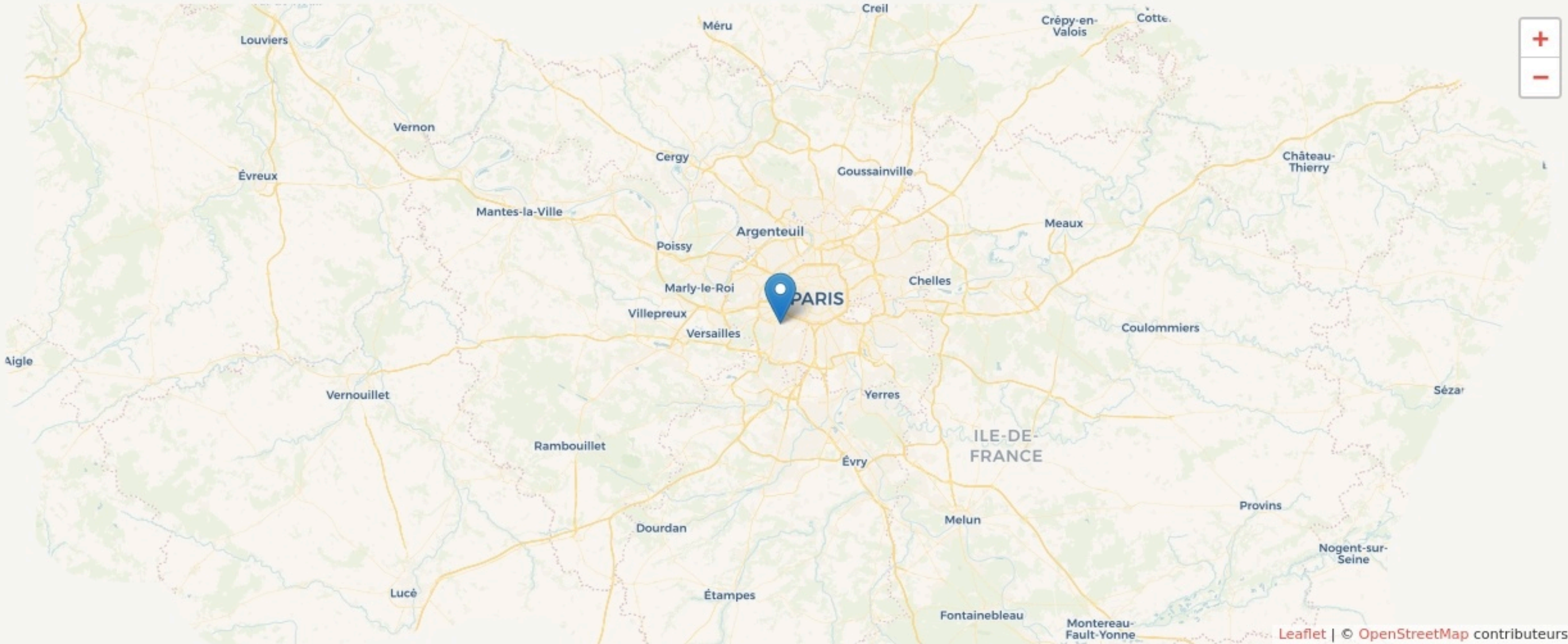


DavidPhotographe



# LOCALISATION

90-98, Promenade du Verger - Fort d'Issy  
 92130  
 Issy-les-Moulineaux



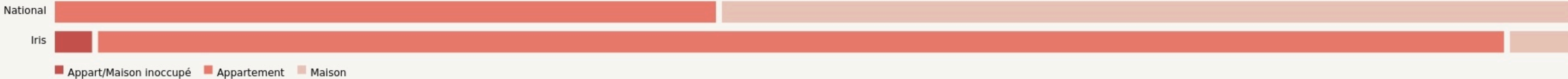
## POPULATION CHANGER LA COMPARAISON



## CATEGORIES SOCIOPROFESSIONNELLES CHANGER LA COMPARAISON



## IMMOBILIER CHANGER LA COMPARAISON





## Inauguration

5 janvier 2014

## L'IDÉE FONDATRICE

Implanté dans l'éco-quartier du Fort d'Issy et installé dans d'anciennes casemates, le Temps des Cerises est un établissement de proximité de la Ville d'Issy-les-Moulineaux géré par l'association CLAVIM - Cultures, Loisirs, Animations de la Ville d'Issy-les-Moulineaux. Le bâtiment respecte avec élégance la singularité de ce lieu, marqué d'Histoire, alliant avant-garde et mémoire. Son nom est une référence à la célèbre chanson populaire de Jean-Baptiste Clément, emblématique de la Commune de Paris.



En rejoignant le réseau des Micro-Folies, le Temps des Cerises accueille depuis l'été 2019 le Musée numérique ainsi qu'un espace Minilab et collaboratif.

Lieu polyvalent et ouvert sur son environnement, s'inspirant dès l'origine du concept de tiers-lieu culturel, le Temps des Cerises dispose de plusieurs espaces structurés autour d'un pôle convivialité afin de favoriser les échanges et les partages entre les publics.

**\*\*LA MÉDIATHÈQUE\*\*** : Le Temps des Cerises comprend une médiathèque de 120 m<sup>2</sup> destinée à tous les publics, reliée au réseau des deux autres médiathèques de la ville. Cet espace est à la fois un lieu de service (emprunt de documents) et d'accueil (espace de lecture et d'étude). Plusieurs services numériques sont à votre disposition (automates, réservation en ligne, boîte de retour qui vous permet de rendre vos documents 24/24 & 7/7, navette qui circule 2 fois par semaine pour acheminer les documents d'une médiathèque à l'autre, etc.). Plus de 15 000 documents sont à votre disposition, consultables sur place ou en prêt : romans, documentaires, bandes-dessinées, DVD, albums et livres jeunesse.

**\*\*LA MANGATHÈQUE\*\*** : Plus de 200 collections sont accessibles sur place ou bien à l'emprunt. Un partenariat a, en outre, été noué avec la Maison de la Culture du Japon à Paris afin de faire découvrir de multiples facettes de la culture japonaise. Cette salle fait également l'objet d'un projet de fonctionnement collaboratif.

**\*\*LE MUR MÉMORIEL\*\*** : Afin de valoriser ce haut-lieu du passé isséen, un mur de la Mémoire, conçu par le Musée Français de la Carte à Jouer et Issy Media, raconte sous forme interactive l'histoire du Fort d'Issy et de la Commune de Paris, notamment les événements de « l'Année terrible » (1870-71).

**\*\*LA SALLE PAUL RICOEUR\*\*** : Cette salle est destinée en priorité aux lecteurs et aux étudiants. Elle peut également servir de salle de conférences, d'ateliers ou de spectacles. Elle porte depuis septembre 2016 le nom de Paul Ricoeur en hommage au philosophe. Un fonds spécifique permet à tous les publics d'approcher sa philosophie par la lecture mais aussi par des ateliers, des projections ou des conférences.

**\*\*LA SALLE JACQUES HINTZY - MINILAB\*\*** : Il s'agit d'un espace consacré aux activités ludiques et numériques avec la possibilité de jouer sur place (consoles, réalité virtuelle) ou de participer à des ateliers ou animations durant l'année (impression 3D, codage, etc.). Il est situé dans la salle Jacques Hintzy, inaugurée en 2014 à l'occasion des 25 ans de la Convention Internationale des Droits de l'enfant et en hommage à l'ancien Président de l'UNICEF France de 1999 à 2012.

**\*\*ESPACE COLLABORATIF\*\*** : Ce nouvel espace partagé a été entièrement repensé en 2021 pour permettre aux étudiants et aux habitants de travailler dans un environnement convivial, et de profiter pleinement de l'ensemble des activités déployées durant l'année au Temps des Cerises. Sur réservation.

**\*\*L'AUDITORIUM - MUSÉE NUMÉRIQUE\*\*** : Cet espace peut accueillir jusqu'à 50 personnes pour des représentations de spectacles vivants, de marionnettes et de théâtres d'objets, des concerts, des projections de films, des conférences... Il accueille également le Musée Numérique dans le cadre du projet Micro-Folie.

**\*\*ESPACES ATELIER & ASSOCIATIF\*\*** : Il existe deux salles destinées en priorité aux activités et aux ateliers organisés au fil de la programmation, en lien notamment avec des associations accueillies au Temps des Cerises pour leurs activités.

**\*\*LA VERRIÈRE ET LE PÔLE CONVIVIALITÉ\*\*** : Cet espace modulaire permet d'accueillir différentes expositions et animations en fonction de la programmation. Il sert en outre d'espace de lecture, d'échanges et dispose d'un coin presse, d'un point information et d'une malle à livres.

## LES VALEURS PORTÉES

**Partage**

**Créativité**

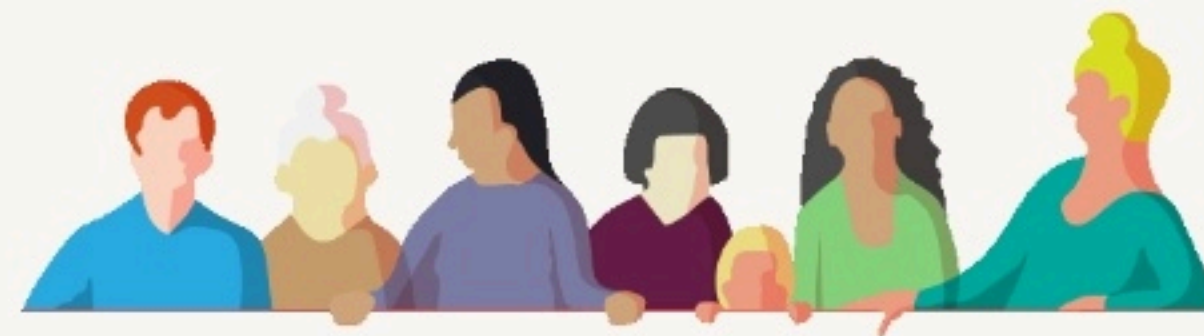
**Convivialité**

**Expérimentation**

## LA PROGRAMMATION DU LIEU

*Évènement public*





## LES ACTEUR.ICES

### GOUVERNANCE

partagée avec Association CLAVIM

**1**

Bénévole

**8**

Emplois directs