



La Neuville-sur-Essonne  
**LE THÉÂTRE DES MINUITS**  
Lieu d'Art, de Culture, de Nature et de Patrimoine

[theatredesminuits.com](http://theatredesminuits.com)

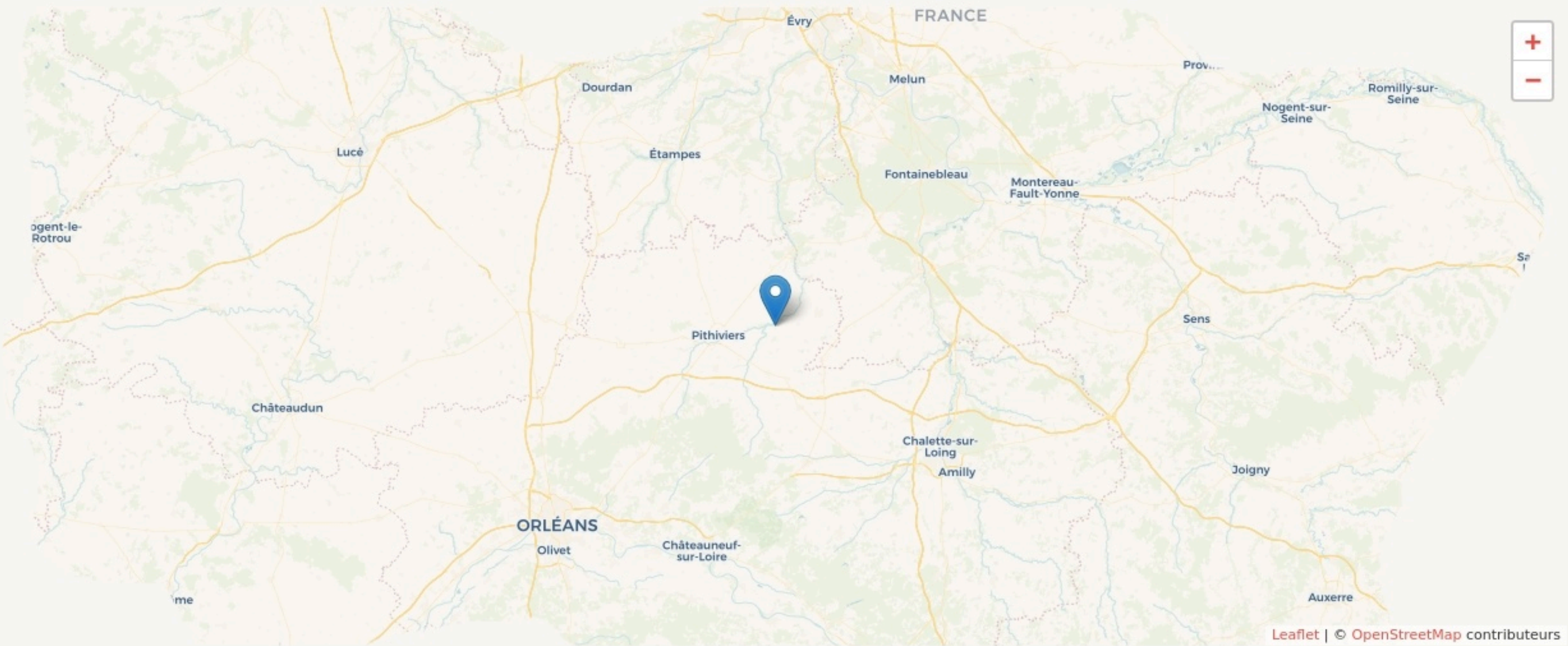
**SURFACE**  
330m<sup>2</sup> m<sup>2</sup> au total

Le Théâtre des Minuits



LOCALISATION

153 La Grande Rue  
45390  
La Neuville-sur-Essonne



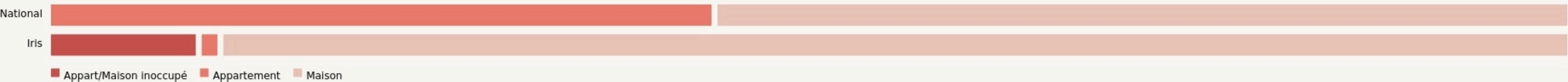
POPULATION [CHANGER LA COMPARAISON](#)



CATEGORIES SOCIOPROFESSIONNELLES [CHANGER LA COMPARAISON](#)



IMMOBILIER [CHANGER LA COMPARAISON](#)





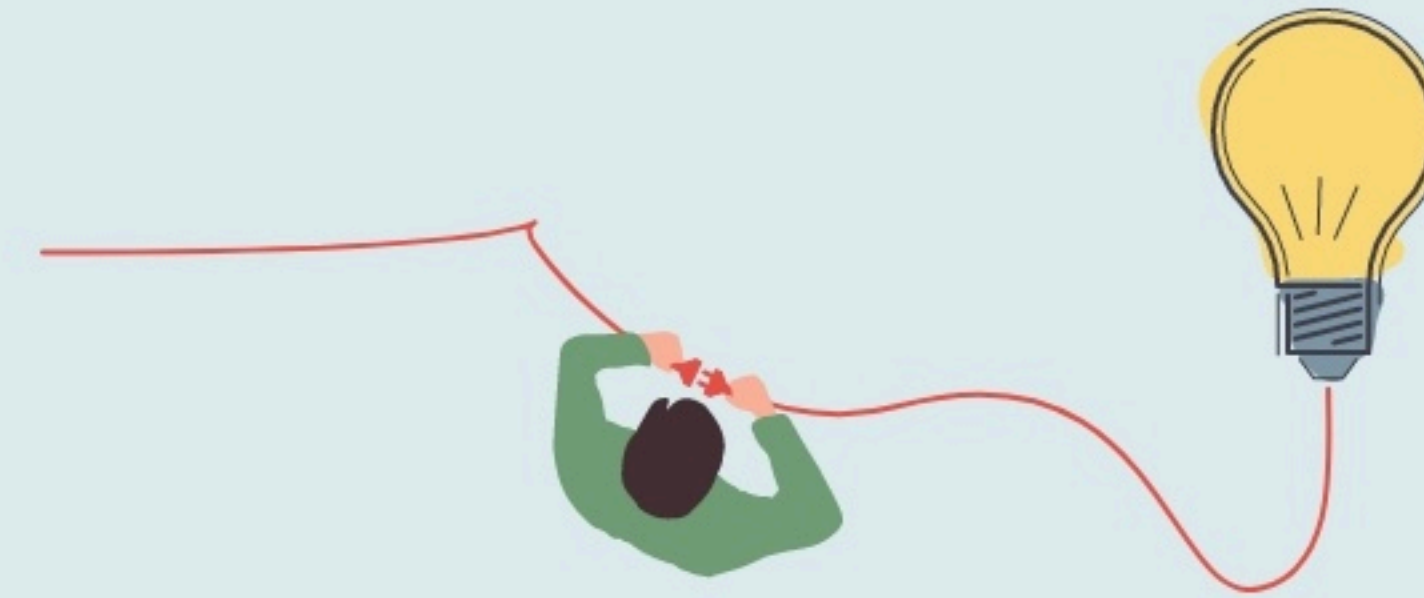
## Inauguration

15 mars 2006

## L'IDÉE FONDATRICE

Le Théâtre des Minuits est un Tiers-lieux artistique, culturel, patrimonial, naturel et touristique géré par des artistes. Il est situé en plein cœur d'un village de 370 habitants, la Neuville-sur-Essonne, dans le nord Loiret. L'ensemble fait 1,3 hectare. C'est un ancien château des 13e et 15e siècles dont il reste une partie en ruine (tours, enceintes, pignon et oratoire), une ferme datant des 18 et 19e siècles et un parc.

- les ruines du " Château des deux Tours " sont inscrites à l'inventaire supplémentaire des Bâtiments de France et font l'objet de chantiers de restauration. Le projet de restauration est lauréat de la mission Bern 2022.
- la ferme accueille les locaux de travail, d'accueil du public et des habitations.
- le parc a été aménagé en jardin contemporain, Le Grand Jardin du Théâtre des Minuits, membre de l'Association des Parcs et Jardins de Région Centre, et lieu d'excellence de La Route de la Rose du Loiret.



## LES VALEURS PORTÉES

Écologie

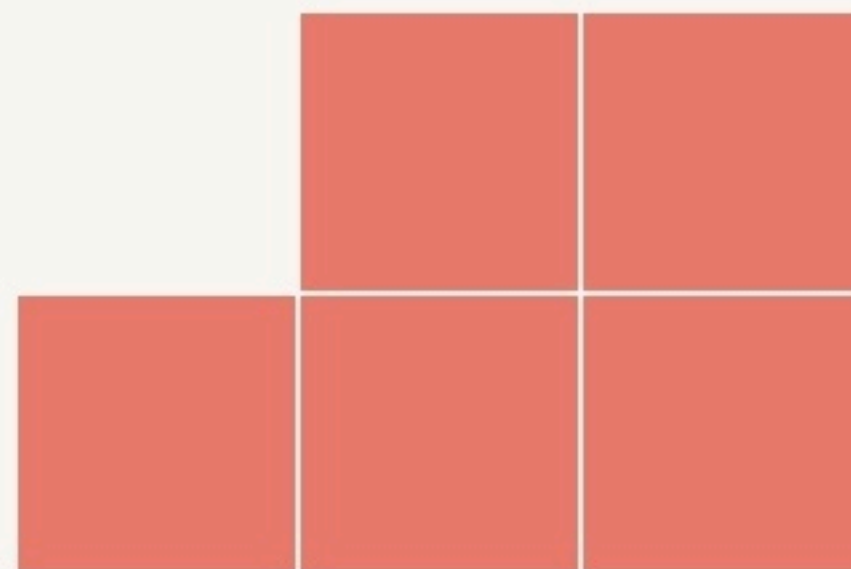
Solidarité

Coopération

Créativité

## LA PROGRAMMATION DU LIEU

*Évènement public*



### Type de structures participant au projet

- Entreprises
- Associations
- Artistes
- Autres

## LA COMPOSITION

Nombre et nature des structures ayant leurs locaux ou exerçant leur activité au sein du lieu.

5

structures  
occupantes

## ACCESSIBILITÉ





## LES ACTEUR.ICES

**GOUVERNANCE**  
partagée avec

**95**

Bénévoles

**19**

Emplois directs