



Marseille 4e Arrondissement
**LE TIERS-LAB DES
TRANSITIONS**

www.lica-europe.org

SURFACE
500 m² au total

Il n'y a pas encore de photo.

LOCALISATION

15, bld Leglize 13004 Marseille
13004
Marseille 4e Arrondissement

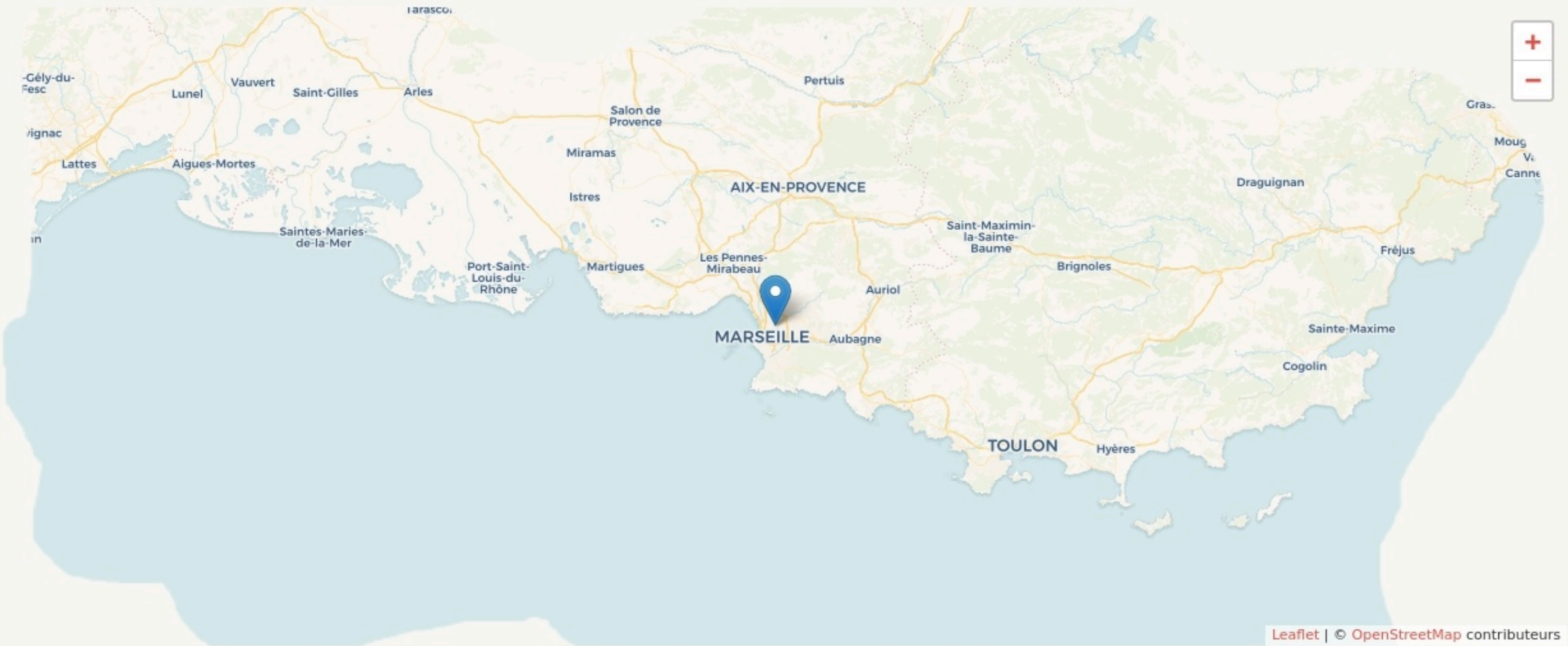
Accès

 Bus

 Métro

 Train

 Tramway



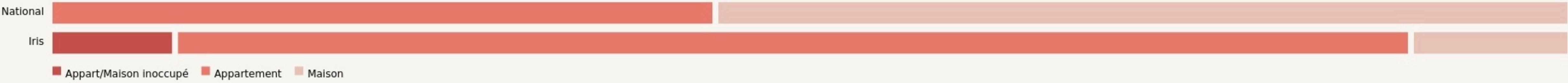
POPULATION [CHANGER LA COMPARAISON](#)



CATEGORIES SOCIOPROFESSIONNELLES [CHANGER LA COMPARAISON](#)



IMMOBILIER [CHANGER LA COMPARAISON](#)

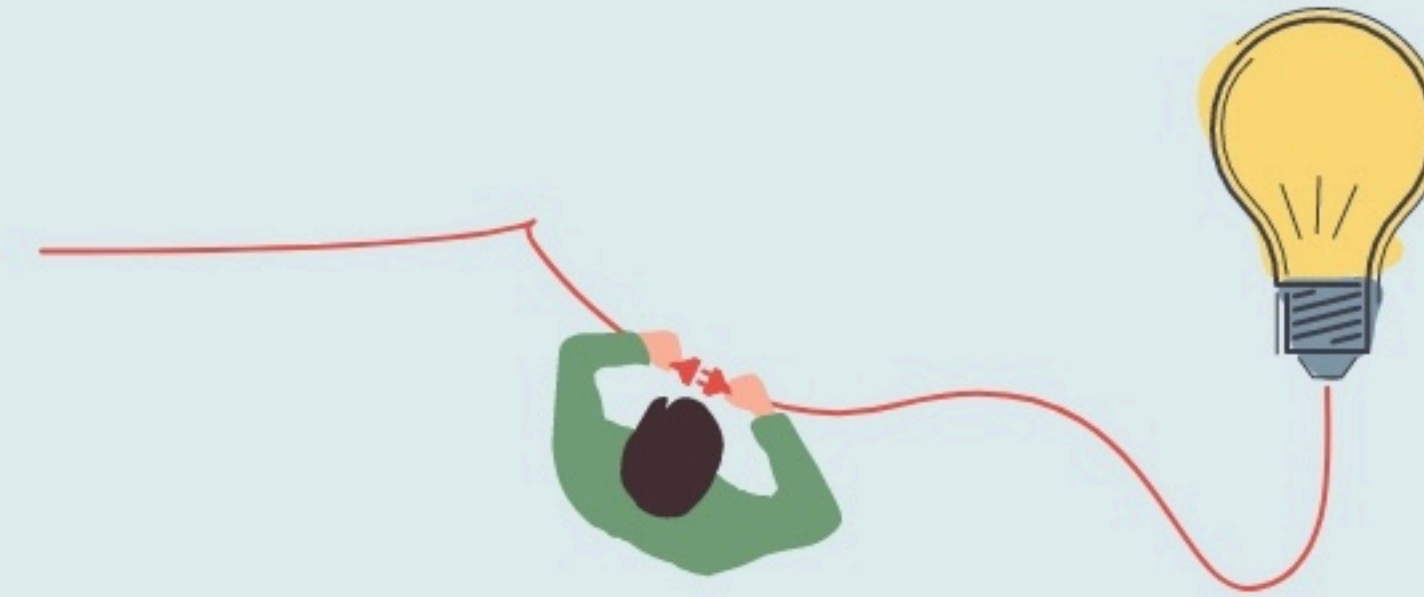


Inauguration

10 septembre 2023

L'IDÉE FONDATRICE

Un lieu dédié à la sensibilisation sur la transition écologique



LES VALEURS PORTÉES

Convivialité

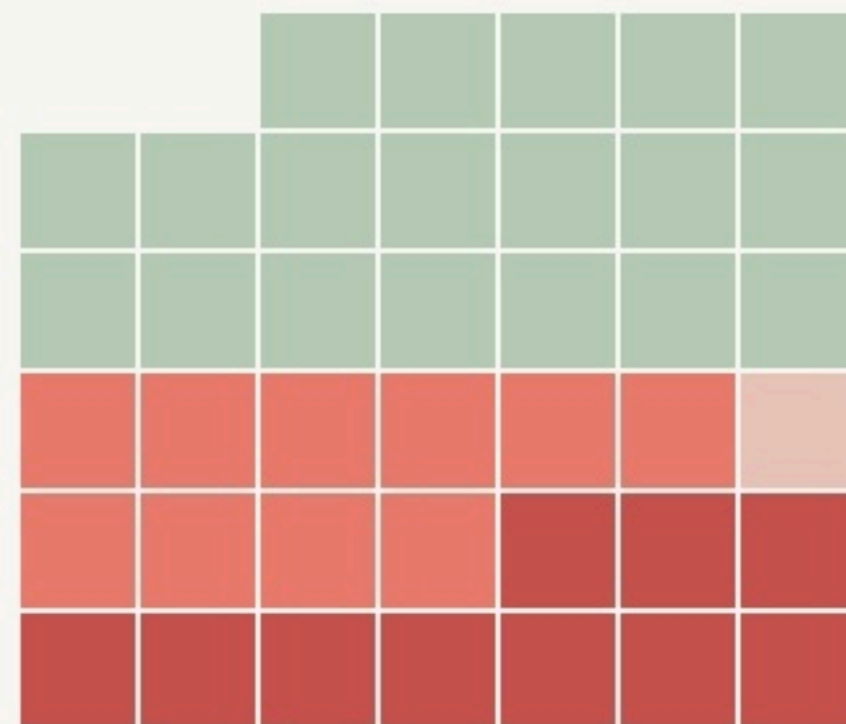
Coopération

Environnement

Inclusivité

LA PROGRAMMATION DU LIEU

Évènement public Évènement privé Bureau Atelier Agriculture
Activité loisir Activité artistique Fablab Médiateur Activité gratuite
Activité au tarif adapté Structures sociales Accueil personnes précaires



Type de structures participant au projet

- Entreprises
- Associations
- Artistes
- Autres

LA COMPOSITION

Nombre et nature des structures ayant leurs locaux ou exerçant leur activité au sein du lieu.

20 1

structures occupantes structure créée

PUBLICS



ACCESSIBILITÉ





LES ACTEUR.ICES

GOUVERNANCE

partagée avec Le LICA

10

Bénévoles

3.5

Emplois directs

LES ACTEURS PRIVÉS

acteurs ESS & transitions
écologiques

LES ACTEURS PUBLICS

Mairie de Marseille, Région,
préfecture (encours)

Nature des partenariats :

Économique, En nature

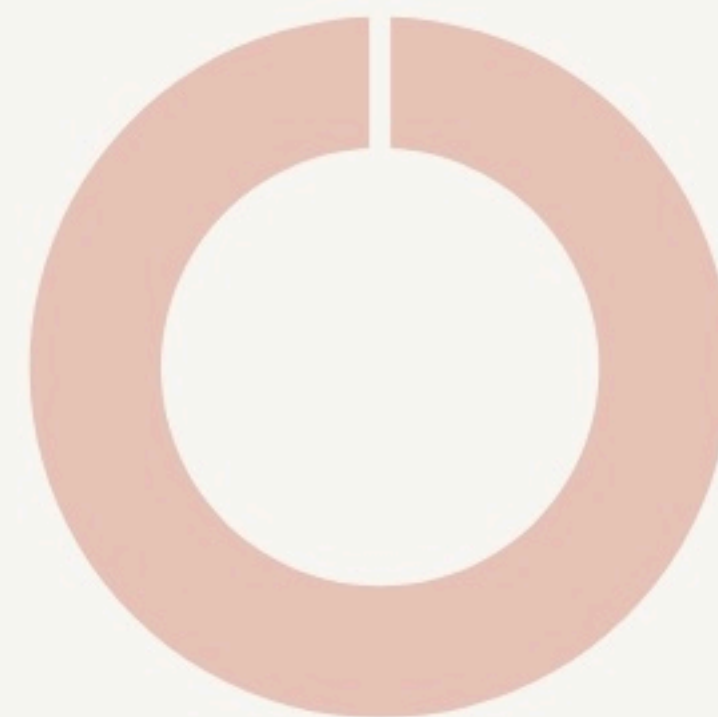
Nature des partenariats :

Économique, En nature

LES MOYENS

Les moyens financiers mis en oeuvre pour assurer le fonctionnement du lieu.

FONCTIONNEMENT



■ Aides publiques ■ Aides privées ■ Recettes ■ Autres subventions

L'IMPACT SOCIAL

L'évaluation des effets sociaux est un processus collectif visant à qualifier l'ensemble des conséquences, négatives ou positives, prévues ou imprévues, d'un projet sur ses parties prenantes. Nous présentons ici une représentation simplifiée des effets à l'échelle individuelle, collective et territoriale. La visualisation des réponses détaillées, issues des porteurs de projet, sont accessibles sur la page « voir ses effets sociaux »

[Voir ses effets sociaux](#)

EFFETS INDIVIDUELS



EFFETS COLLECTIFS



#Créer des declics

#gouvernance collective

#innovations écologiques

*#communauté
d'acteurs de la
transitions
écologiques*

EFFETS TERRITORIAUX

