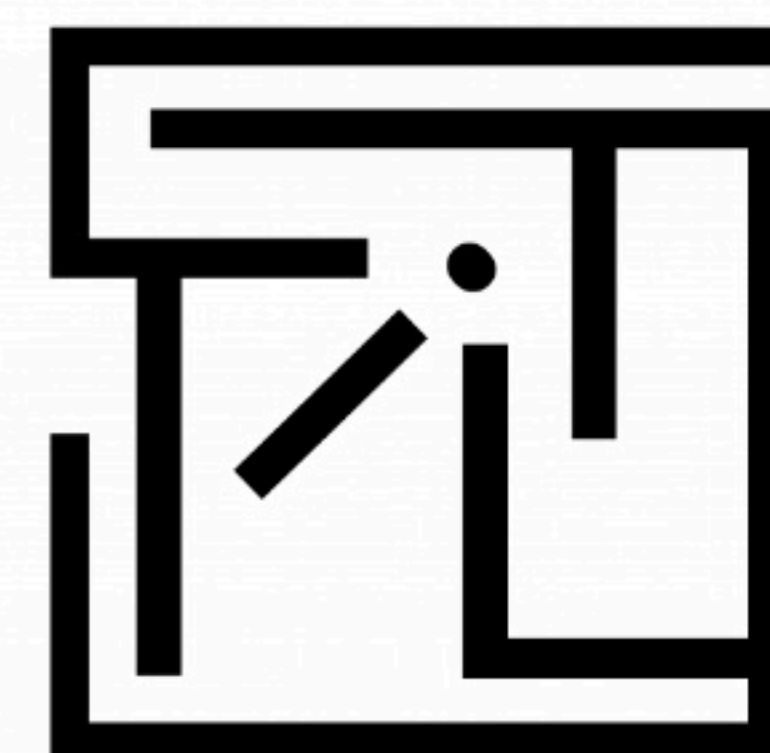




LE TEIL
LE TILT

www.lezarts-collectif.com/

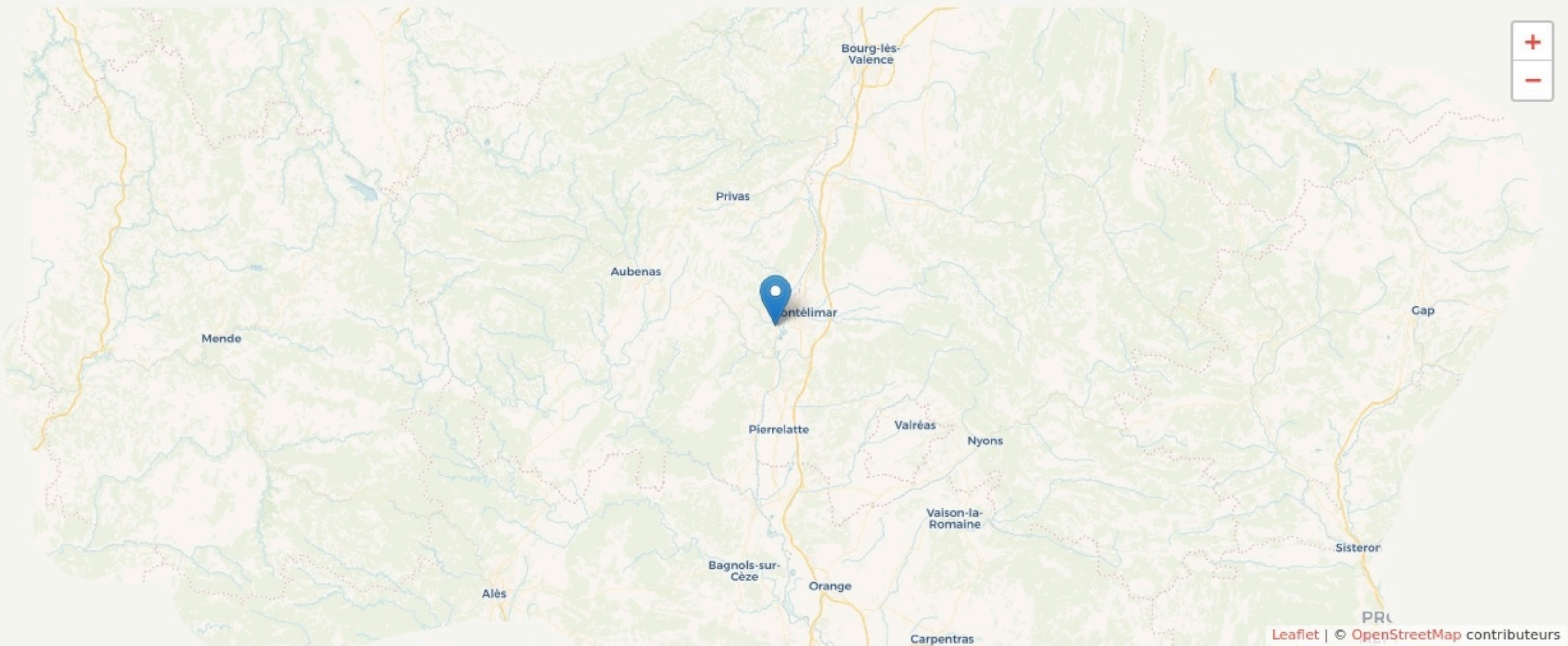
SURFACE
400 m² au total



Tiers-lieu culturel
Le TiLT

LOCALISATION

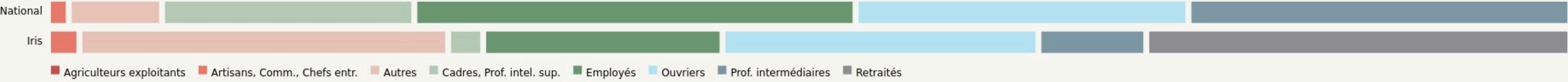
4 rue Colette Bonzo
07400
LE TEIL



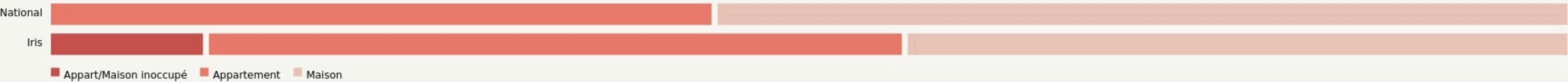
POPULATION ✦ CHANGER LA COMPARAISON



CATEGORIES SOCIOPROFESSIONNELLES ✦ CHANGER LA COMPARAISON



IMMOBILIER ✦ CHANGER LA COMPARAISON



Inauguration

1 septembre 2023

L'IDÉE FONDATRICE

Le TiLT, est un tiers-lieu culturel dans un Quartier Prioritaire de la Ville Le Teil en Ardèche (07). Ce lieu d'innovation au service de la cohésion sociale est porté par la SCIC Lez'arts Collectif d'artistes du spectacle vivant, agréée ESUS et regroupant plus de 80 artistes et techniciens du monde de la culture.

Le tiers-lieu, le TiLT, a vocation à créer une dynamique coopérative en direction des acteurs du monde des arts vivants, des nouvelles technologies et de la culture vers les habitant.e.s (jeunes, associations et entreprises et leurs usagers, personnes en situation de handicap, grand public) du territoire Drôme-Ardèche et au delà pour travailler, se rencontrer, se former, se cultiver, créer...

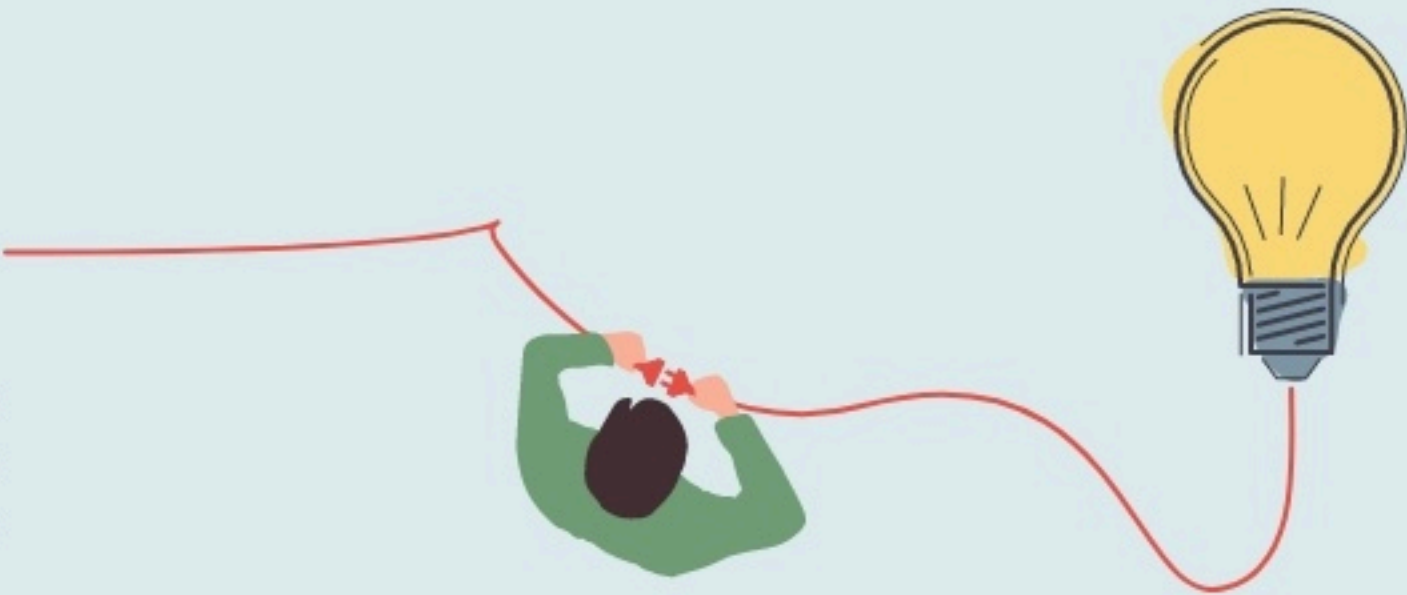
Le TiLT regroupe au sein d'un bâtiment de 420 m2 et de 1650 m2 d'extérieurs :

- des salles de pratique artistique pour professionnels et amateurs, également espaces de résidence d'artistes,
- un pôle d'entreprises culturelles et créatives,
- un Créalab labellisé "manufacture de proximité" incluant notamment un studio photo, vidéo, web, communication, impression ... et un fablab itinérant,
- un Bistrot-café rencontre proposant une programmation événementielle,
- une Micro-Folie (musée numérique),
- des bureaux partagés, des salles de réunion et de formation,

Le TiLT est adossé à un établissement à but d'emploi, qui assurera la régie du tiers-lieu, avec pour objectif de recruter des personnes éloignées de l'emploi (chômeurs de longue durée) et de leur offrir un emploi pérenne et sécurisé : : cuisinier.e.s, technicien.e.s, agents d'entretien et d'accueil, etc... seront recruté.e.s.

Nouveau lieu du lien social et des initiatives collectives, le tiers-lieu culturel du Teil porte de nombreuses ambitions :

1. Offrir un lieu de vie, de rencontre et de restauration, convivial, proposant une programmation événementielle, culturelle et citoyenne pour tous les publics.
2. Favoriser l'accès à la culture et aux arts vivants par des ateliers de pratique artistique valorisant la diversité des expressions artistiques : danse, musique, théâtre, cirque, marionnettes, écriture, photo, vidéo, arts appliqués...
3. Accompagner à la compréhension et l'utilisation des technologies et du numérique : soutien multimédia, repair café, espace fablab, atelier robotique, etc.
4. Animer les réseaux d'acteurs culturels et d'entrepreneurs créatifs en Auvergne Rhône-Alpes en favorisant les décroissements : culture, nouvelles technologies, écologie, sport, social, gastronomie, bien-être, etc.
5. Produire des supports de communication, des décors scéniques, des costumes, des pièces de rechange éco-conçues.
6. Mutualiser des espaces, des moyens et des outils pour entreprendre durablement de manière coopérative.



LES VALEURS PORTÉES

Solidarité

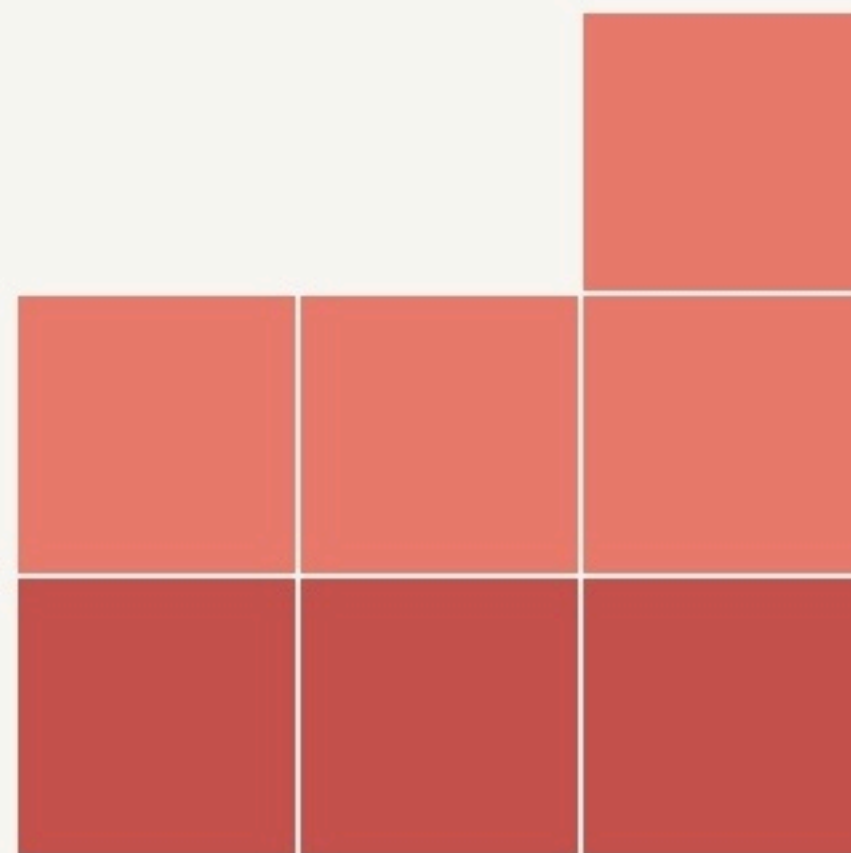
Coopération

Créativité

Convivialité

LA PROGRAMMATION DU LIEU

Évènement public



Type de structures participant au projet

- Entreprises
- Associations
- Artistes
- Autres

LA COMPOSITION

Nombre et nature des structures ayant leurs locaux ou exerçant leur activité au sein du lieu.

7

structures occupantes

ACCESSIBILITÉ





LES ACTEUR.ICES

GOUVERNANCE

partagée avec LEZ'ARTS Collectif
d'artistes du spectacle vivant

10

Bénévoles

10

Emplois directs