



Cintegabelle  
**LE TRACTEUR**

[www.letracteur.eu/](http://www.letracteur.eu/)

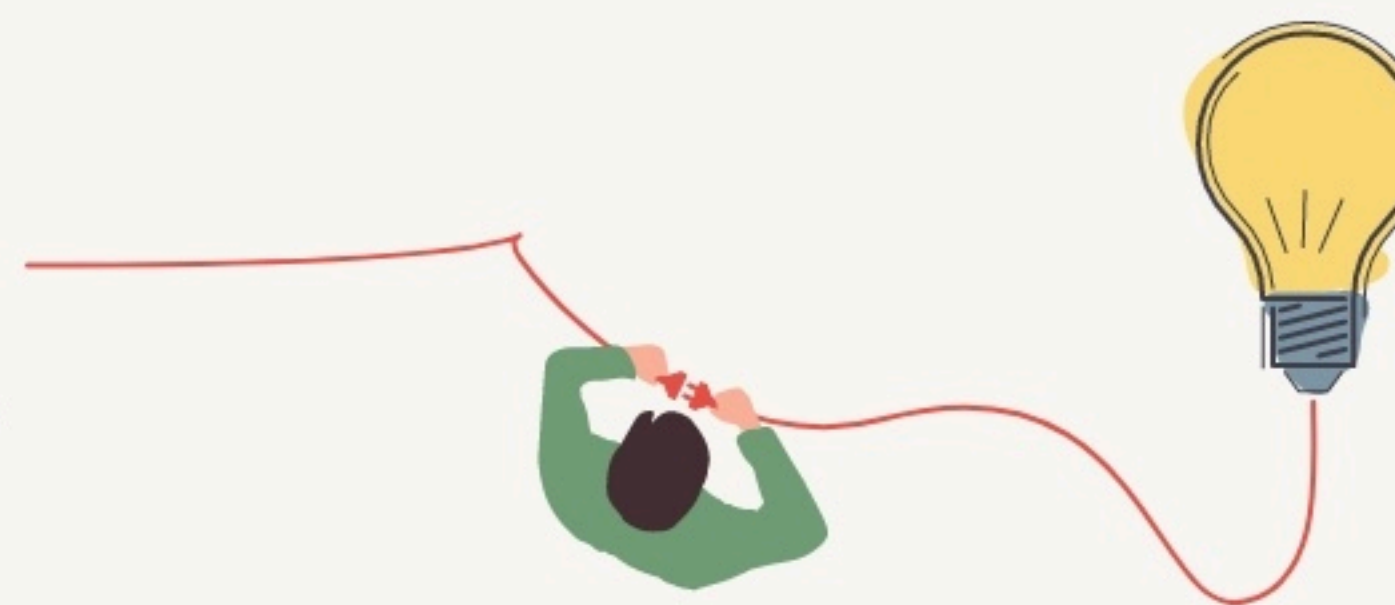
**SURFACE**  
500 m<sup>2</sup> au total





## L'IDÉE FONDATRICE

**\*\*Le Tracteur, situé à Cintegabelle (3000 hab.) à 40 km au sud de Toulouse, est un tiers lieu culturel, dédié à la création en milieu rural\*\*, ouvert à toutes et tous. Il est un lieu favorisant la rencontre, le partage, la découverte, la création de lien entre les gens, les pratiques et les métiers.**



Coopérative, fonctionnant selon le principe de gouvernance partagée, Le Tracteur bénéficie et développe un ancrage fort sur son territoire.

**\*\*Le Tracteur s'est donné pour objet d'accueillir, de former, de soutenir et de promouvoir la création artistique\*\* dans les domaines du théâtre, du cinéma, de la photo, des arts plastiques, du cirque et de la musique en milieu rural. Il est avant tout un lieu d'expérimentation et d'innovation.**

**\*\*Dans le cadre de ces missions générales, il mène une pluralité d'activités :\*\***

**\*\*1. Mission de soutien à la création et à l'émergence :\*\***

- **\*\*Atelier d'artisanat partagé\*\*** pour deux créatrices en reprise d'activité (céramique et teinture végétale). Cet espace a été aménagé suite à la rencontre avec deux artisanes de Cintegabelle qui avaient besoin de trouver un atelier dont le loyer soit raisonnable. Le loyer, faible et proportionnel au chiffre d'affaires des artisanes, permet un fonctionnement de type « incubateur ». Le Tracteur marque ainsi son soutien à la création et à l'artisanat local, dans une démarche de sauvegarde des savoir-faire et de relocalisation de la création.

- **\*\*Dispositif le Champ des Possibles\*\*** : Depuis 2020, le Tracteur soutient à travers l'appel à projet "Le Champ des Possibles" les créatrices de spectacle vivant de la région Occitanie, dans une démarche résolument engagée pour l'égalité Femme/Homme. Ce dispositif consistait jusqu'à présent en l'accompagnement sur un an de 5 compagnies, avec notamment deux semaines de résidence au Tracteur et un montant en coproduction, et se voit enrichi en 2023 d'un dispositif de formation important.

- **\*\*Accueil en résidence de création\*\*** d'environ 25 compagnies par an, soit environ 100 artistes, avec mise à disposition d'une salle de travail équipée et d'un gîte aménagé.

- **\*\*Accueil en résidence d'écriture, individuelles et collectives\*\*** : depuis 2021, le Tracteur accueille chaque année 4 à 5 compagnies pour une semaine de résidence collective d'écriture. Depuis janvier 2023, nous accueillons également des temps de résidence d'écriture individuelle, avec la mise à disposition d'un nouvel espace d'hébergement et de travail. Le Tracteur souhaite développer ce type d'accueil et expérimenter les différentes formes possibles de résidence d'écriture et de laboratoire de création sur le tiers-lieu.

- Enfin, le Tracteur s'investit dans les réseaux professionnels du spectacle vivant régionaux, où il accompagne, soutient et défend les jeunes compagnies.

En 2023, le Tracteur souhaite élargir sa mission de soutien à d'autres disciplines : arts plastiques et visuels, photographie, cinéma, etc.

**\*\*2. Accueil de formations professionnelles et amateurs :\*\***

- **\*\*Accueil de stages et de formations professionnelles ou amateurs.\*\***

- **\*\*Ateliers hebdomadaires de pratique amateur\*\*** : ateliers de théâtre pour les collégiens, ateliers de création théâtrale avec un groupe amateur adulte, cours de yoga.

En 2023, l'aménagement de la nouvelle salle polyvalente permettra de développer l'accueil d'ateliers, stages et formations diverses.

**\*\*3. Développement d'une offre culturelle et artistique variée et de qualité sur le territoire :\*\***

- **\*\*Education Artistique et Culturelle (EAC) et actions de territoire\*\*** : Le Tracteur mène des actions de médiation artistique à destination de différents publics, en lien avec les compagnies accueillies et leurs projets de création, s'investissant pleinement pour un territoire 100% EAC sur ce territoire rural.

- **\*\*Programmation artistique et culturelle\*\*** : Le Tracteur a pour mission la diffusion de spectacles régionaux, au Tracteur et au sein du village de Cintegabelle, avec pour volonté de proposer aux habitants et habitantes du territoire une programmation pluridisciplinaire, variée et de qualité. Cette programmation de spectacle vivant se fait en lien avec d'autres propositions culturelles et festives, sur quelques temps forts dans l'année (ateliers de découverte des pratiques d'artisanat, marché des créateurs et créatrices, expositions photographiques ou plastiques, etc.)

**\*\*4. Participation au développement d'une identité culturelle et artistique au niveau du territoire :\*\***

- **\*\*Le Tracteur est une structure fédératrice et ressource pour les initiatives territoriales :\*\*** les acteurs du territoire y trouvent des locaux adaptés et modulables et peuvent être accompagnés par nos équipes selon leurs besoins.

- Le Tracteur participe activement aux discussions et rencontres, ainsi qu'aux groupes de travail mis en place au niveau du Pays Sud Toulousain, afin de **\*\*favoriser la coopération et le travail conjoint sur le territoire\*\*** pour développer une offre et une identité culturelle cohérente à l'échelle du Pays. Le Tracteur s'investit ainsi dans les réflexions autour de la mutualisation (de matériel et de programmation), et souhaite mettre en place, en lien avec le Pays Sud Toulousain et Angonia, un groupe de travail sur les questions d'éco-responsabilité.

Courant 2023, un **\*\*atelier de construction partagé\*\*** et un **\*\*espace de convivialité ouvert pour toutes et tous\*\*** seront effectifs et permettront d'étendre nos activités et de favoriser la rencontre entre les usagers et usagères du tiers lieu dans ces espaces.

Le Tracteur est **\*\*ouvert 7 jours sur 7, 24h sur 24\*\***, pour les artistes en résidence comme pour les artisanes, qui ont la clé de leur atelier et peuvent y accéder en totale autonomie et à tout moment. Bientôt, l'espace de convivialité sera également accessible de manière autonome pour les usagers et usagères du Tracteur.

## LES VALEURS PORTÉES

Partage

Créativité

Convivialité

Expérimentation

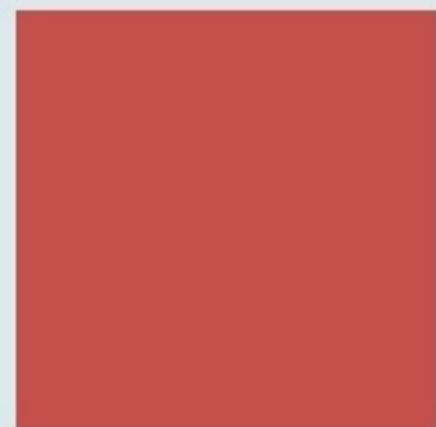
## LA PROGRAMMATION DU LIEU

*Hébergement*



## Type de structures participant au projet

- Entreprises
- Associations
- Artistes
- Autres



## LA COMPOSITION

Nombre et nature des structures ayant leurs locaux ou exerçant leur activité au sein du lieu.

1

structures occupantes



## LES ACTEUR.ICES

**GOUVERNANCE**  
partagée avec

**15**

Bénévoles

**2**

Emplois directs