

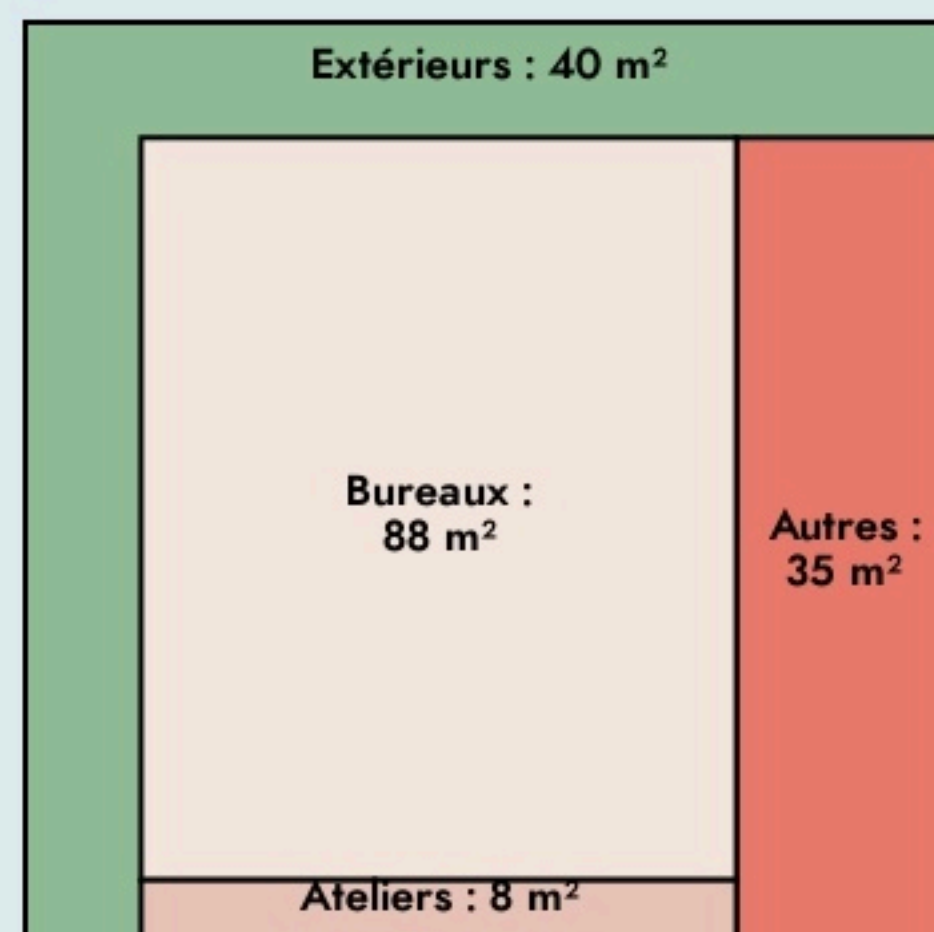


Fort-de-France  
**LEPATIO19**

[lepatio19.com/](http://lepatio19.com/)

## SURFACE

171 m<sup>2</sup> au total



# LOCALISATION

19 RUE Garnier Pagès 97200 FORT-DE-FRANCE  
97200  
Fort-de-France

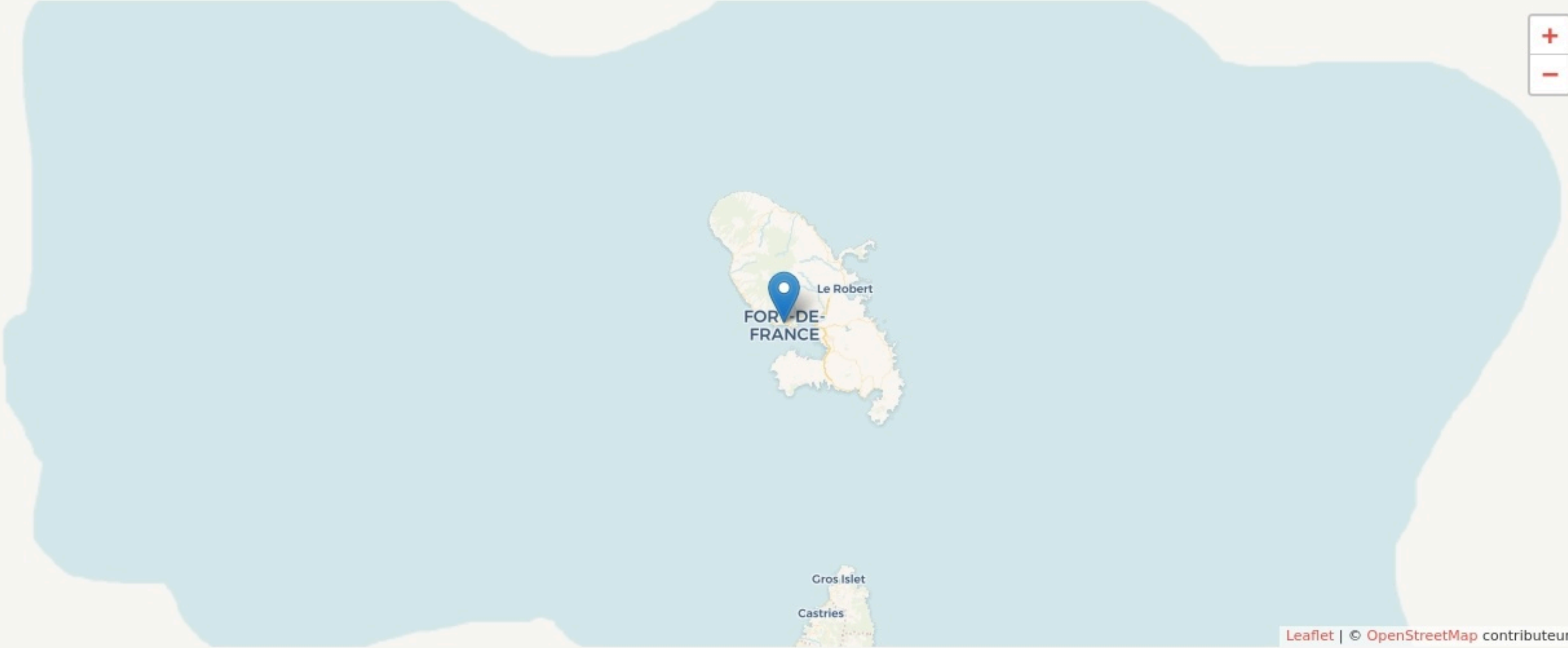
## Accès



Bus



Bateau

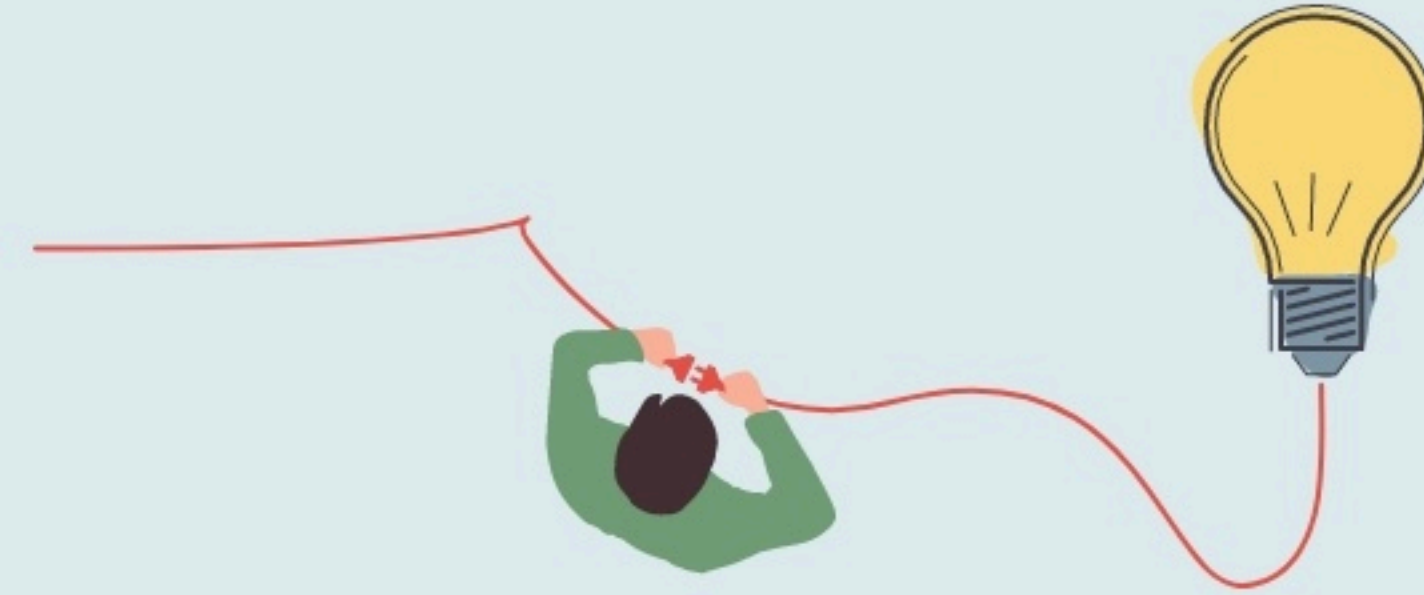


## Inauguration

1 janvier 2021

## L'IDÉE FONDATRICE

lePATIO19 est le projet phare de l'association abité., c'est un espace de création participatif et attractif mêlant convivialité, production, loisirs et travail.



## LES VALEURS PORTÉES

Accueil

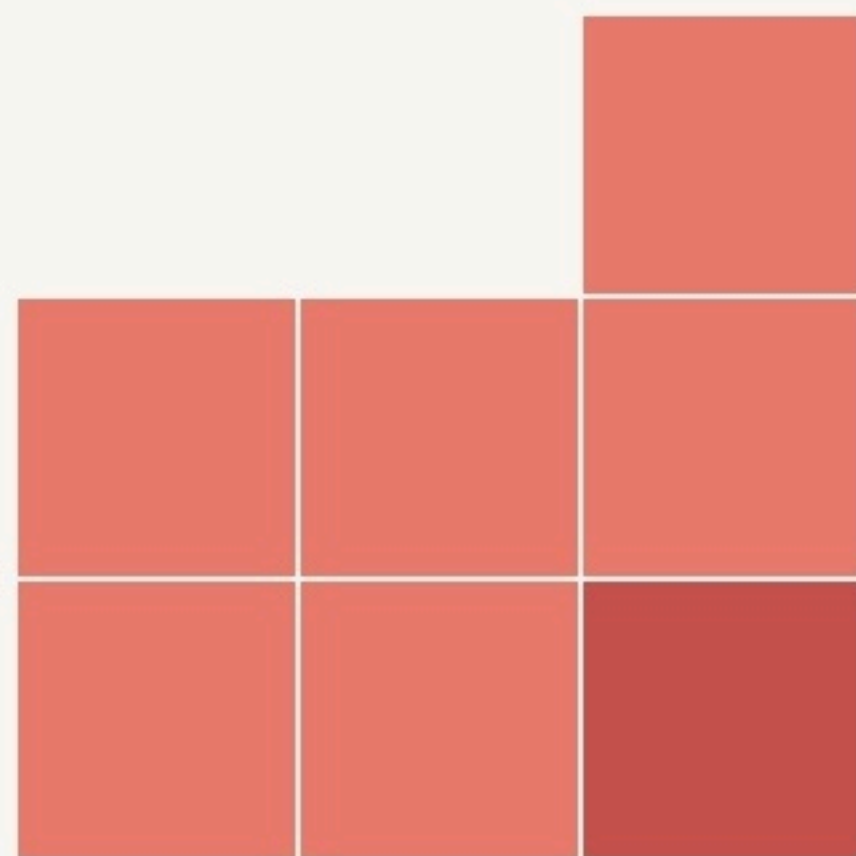
Convivialité

Coopération

Créativité

## LA PROGRAMMATION DU LIEU

*Évènement public*   *Bureau*   *Atelier*



### Type de structures participant au projet

- Entreprises
- Associations
- Artistes
- Autres

## LA COMPOSITION

Nombre et nature des structures ayant leurs locaux ou exerçant leur activité au sein du lieu.

**7**      **1**

structures occupantes    structure créée

### ACCESSIBILITÉ





## LES ACTEUR.ICES

### GOUVERNANCE

partagée avec Abite.association

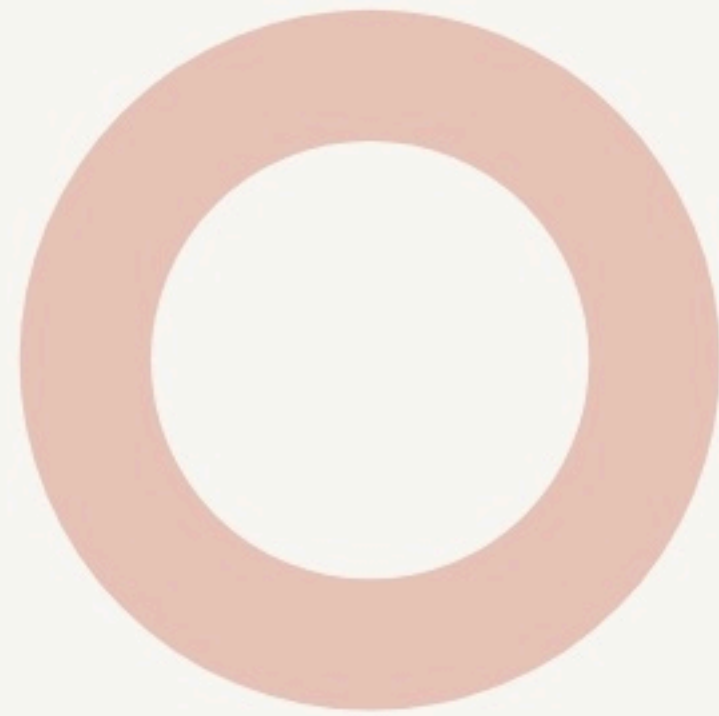
7

Bénévoles

## LES MOYENS

Les moyens financiers mis en oeuvre pour assurer le fonctionnement du lieu.

### FONCTIONNEMENT



■ Aides publiques ■ Aides privées ■ Recettes ■ Autres subventions

### INVESTISSEMENT



■ Fonds publics ■ Fonds privés ■ Fonds propres

## L'IMPACT SOCIAL

L'évaluation des effets sociaux est un processus collectif visant à qualifier l'ensemble des conséquences, négatives ou positives, prévues ou imprévues, d'un projet sur ses parties prenantes. Nous présentons ici une représentation simplifiée des effets à l'échelle individuelle, collective et territoriale. La visualisation des réponses détaillées, issues des porteurs de projet, sont accessibles sur la page « voir ses effets sociaux »

[Voir ses effets sociaux](#)

### EFFETS INDIVIDUELS

+ + + + +



### EFFETS COLLECTIFS

+ + + + +

### EFFETS TERRITORIAUX

+ + + + +

