

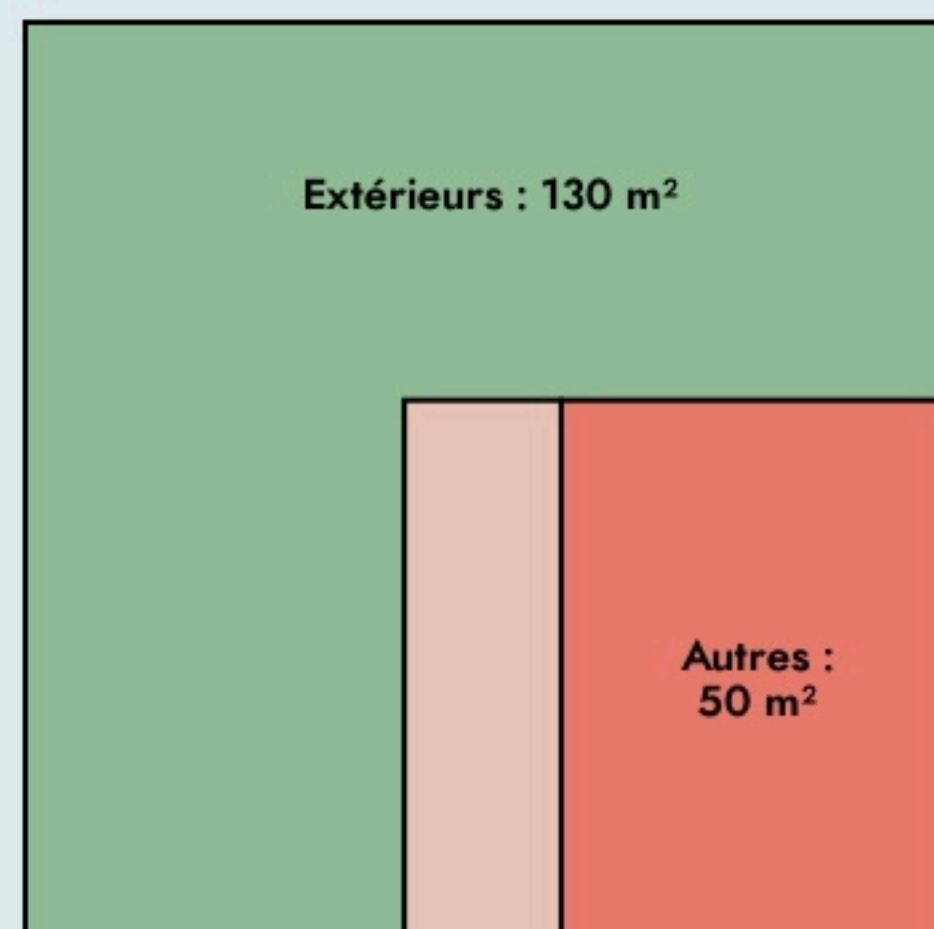


Lyon 3e Arrondissement **L'ÉQUILIBRISTE**

lequilibriste-lyon.fr/

SURFACE


200 m² au total




LOCALISATION

125 avenue Lacassagne
69003
Lyon 3e Arrondissement


Accès



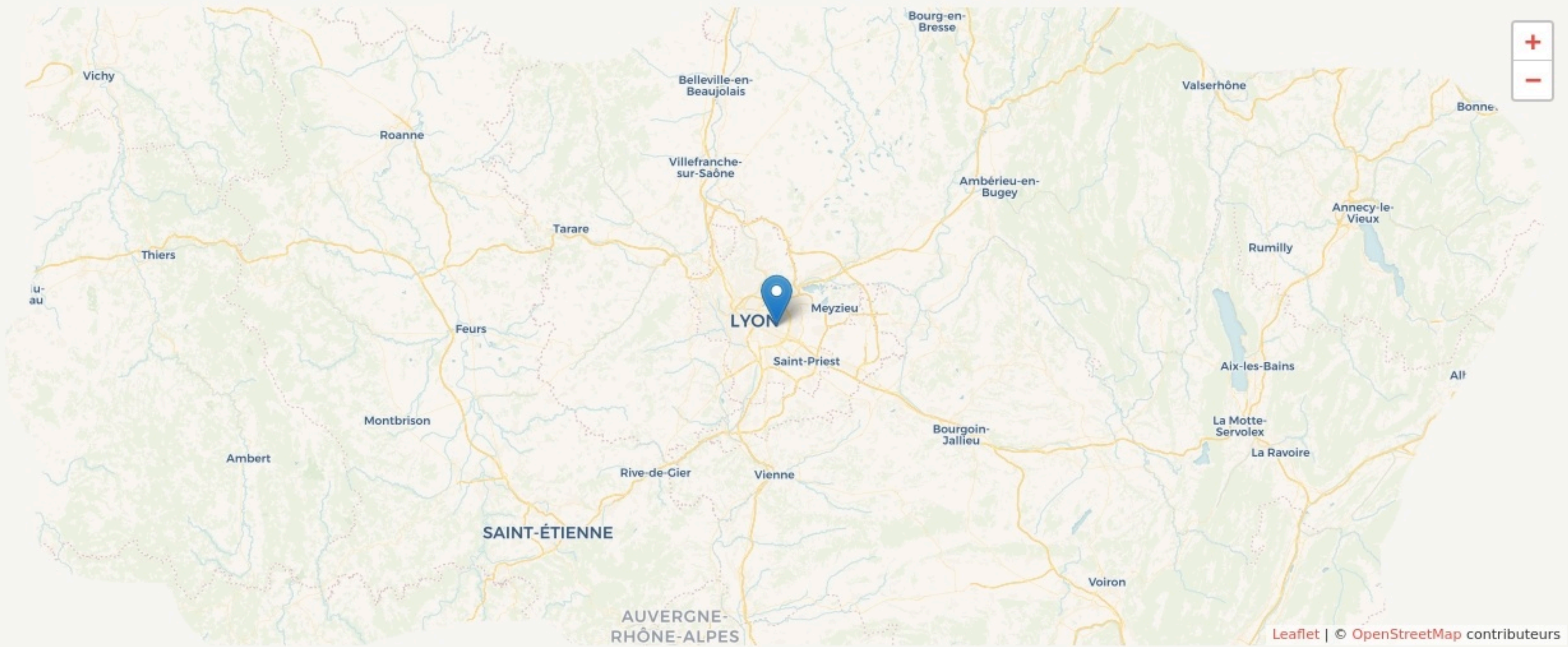
Bus



Métro



Tramway



POPULATION [CHANGER LA COMPARAISON](#)



CATEGORIES SOCIOPROFESSIONNELLES [CHANGER LA COMPARAISON](#)



IMMOBILIER [CHANGER LA COMPARAISON](#)

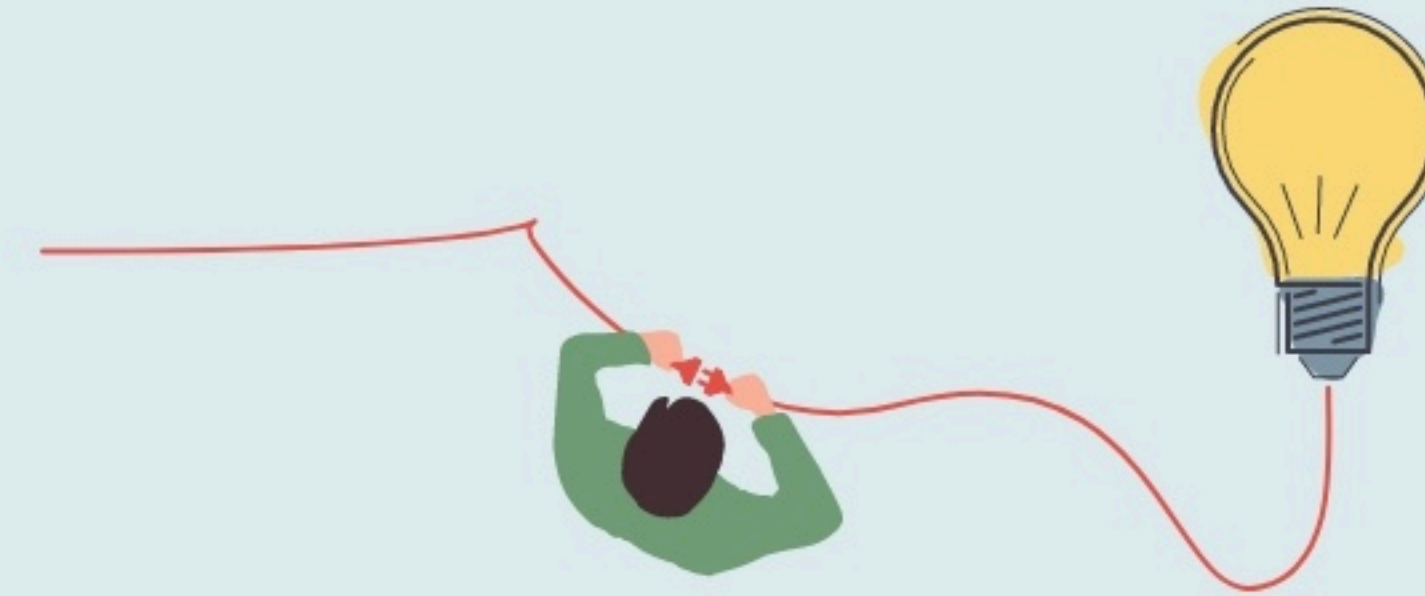


Inauguration

9 juin 2023

L'IDÉE FONDATRICE

Trouver l'équilibre d'un mode de vie éco-responsable et la vie en ville.



LES VALEURS PORTÉES

Environnement

LA PROGRAMMATION DU LIEU

Évènement public

Évènement privé

Atelier

Agriculture

Activité loisir

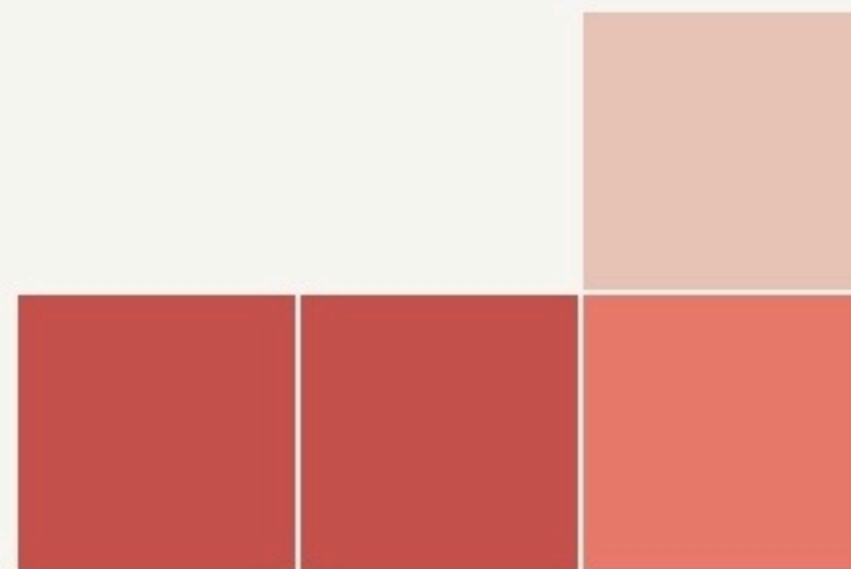
Activité artistique

Activité sportive

Circuit court

Activité gratuite

Activité au tarif adapté



Type de structures participant au projet

- Entreprises
- Associations
- Artistes
- Autres

LA COMPOSITION

Nombre et nature des structures ayant leurs locaux ou exerçant leur activité au sein du lieu.

3

structures
occupantes

2

structures
créées

PUBLICS



ACCESSIBILITÉ





LES ACTEUR.ICES

GOUVERNANCE

partagée avec SAS CHAT-LOUP

2

Bénévoles

7

Emplois directs

LES ACTEURS PRIVÉS

Association

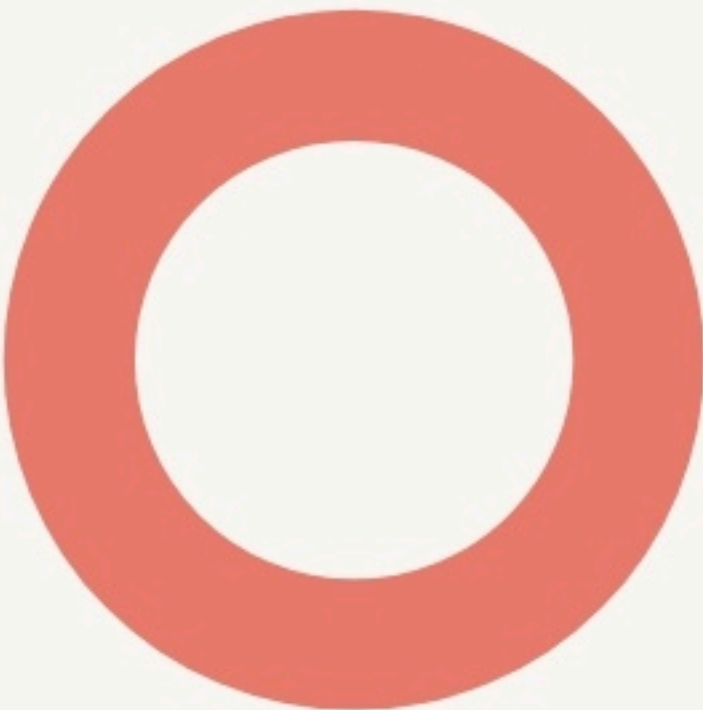
Nature des partenariats :

En nature

LES MOYENS

Les moyens financiers mis en oeuvre pour assurer le fonctionnement du lieu.

FONCTIONNEMENT



Aides publiques Aides privées Recettes Autres subventions

INVESTISSEMENT



Fonds publics Fonds privés Fonds propres

L'IMPACT SOCIAL

L'évaluation des effets sociaux est un processus collectif visant à qualifier l'ensemble des conséquences, négatives ou positives, prévues ou imprévues, d'un projet sur ses parties prenantes. Nous présentons ici une représentation simplifiée des effets à l'échelle individuelle, collective et territoriale. La visualisation des réponses détaillées, issues des porteurs de projet, sont accessibles sur la page « voir ses effets sociaux »

[Voir ses effets sociaux](#)

EFFETS INDIVIDUELS

+ + + + +



EFFETS COLLECTIFS

+ + + + +

EFFETS TERRITORIAUX

+ + + + +

