



Paris 14e Arrondissement  
**LES CARRIÈRES**

[www.instagram.com/lescarrieres\\_paris/](https://www.instagram.com/lescarrieres_paris/)

**SURFACE**  
 1900 m<sup>2</sup> au total

Les Carrières Les 18 & 19 SEPT 2021  
 11h-20h →

**PORTES OUVERTES**  
 12 PLACE DE LA PORTE DE VANVES 75014

**AU PROGRAMME !**  
 expos - repas  
 DJ set - friperie solidaire  
 marché des créateurs - ateliers...

www.lescarrieresparis.com

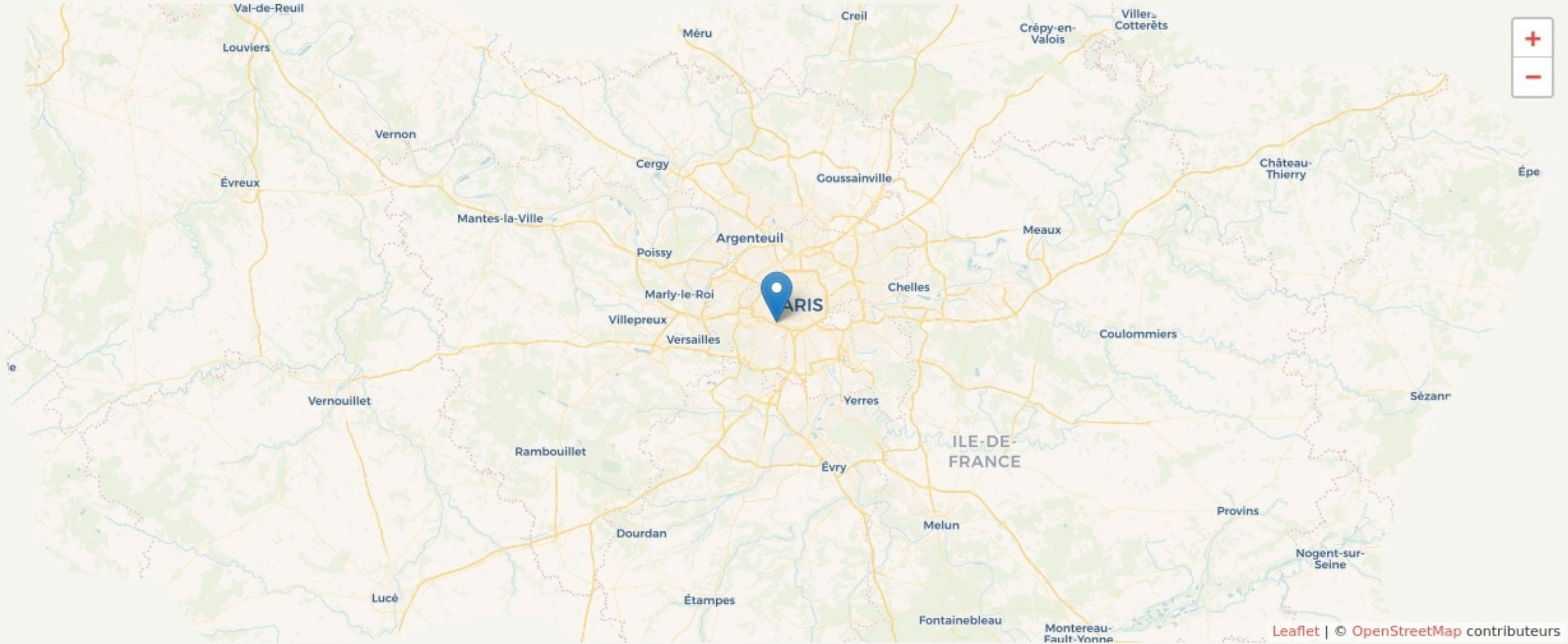
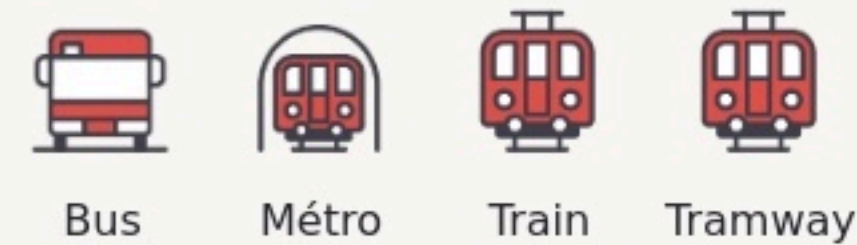
PLATEAU  
 GARDIN



# LOCALISATION

12 place de la porte de Vanves 75014 PARIS  
 75014  
 Paris 14e Arrondissement

## Accès



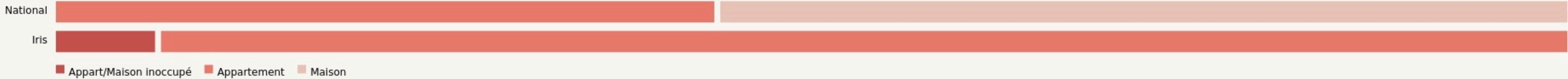
## POPULATION [CHANGER LA COMPARAISON](#)



## CATEGORIES SOCIOPROFESSIONNELLES [CHANGER LA COMPARAISON](#)



## IMMOBILIER [CHANGER LA COMPARAISON](#)



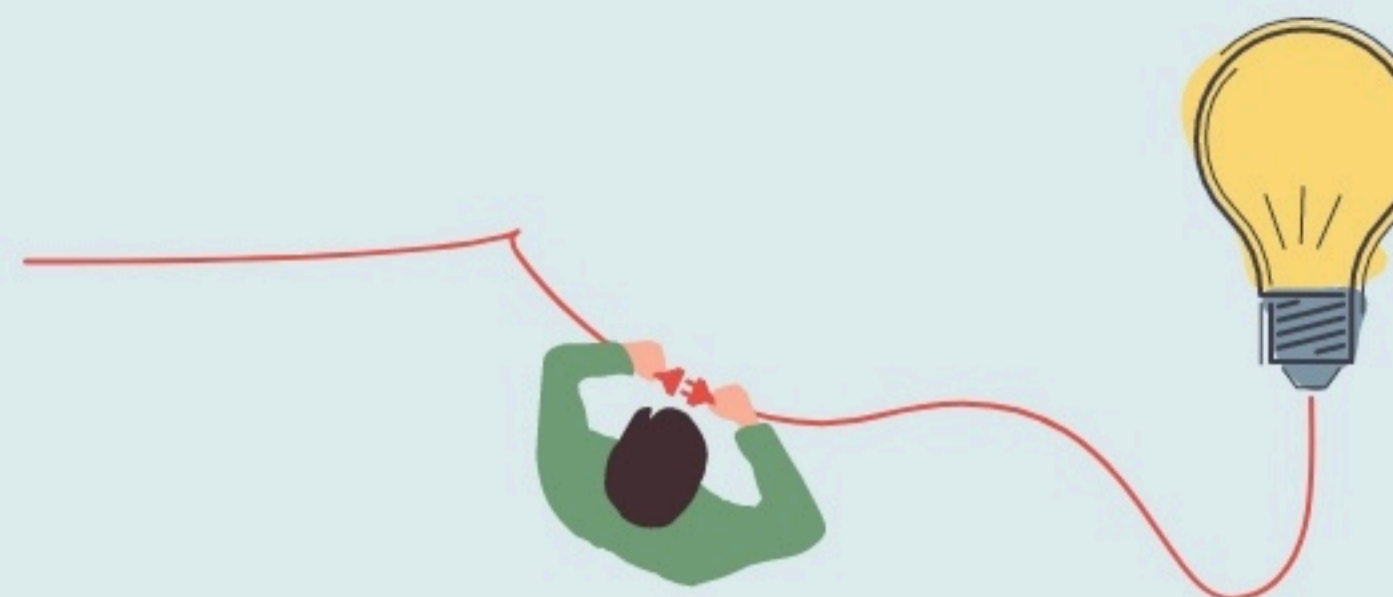


## Inauguration

3 août 2022

## L'IDÉE FONDATRICE

un projet d'occupation temporaire de Plateau urbain qui réunit des acteurs qui touchent aux aides des étudiants mais aussi de l'art.



## LES VALEURS PORTÉES

Convivialité

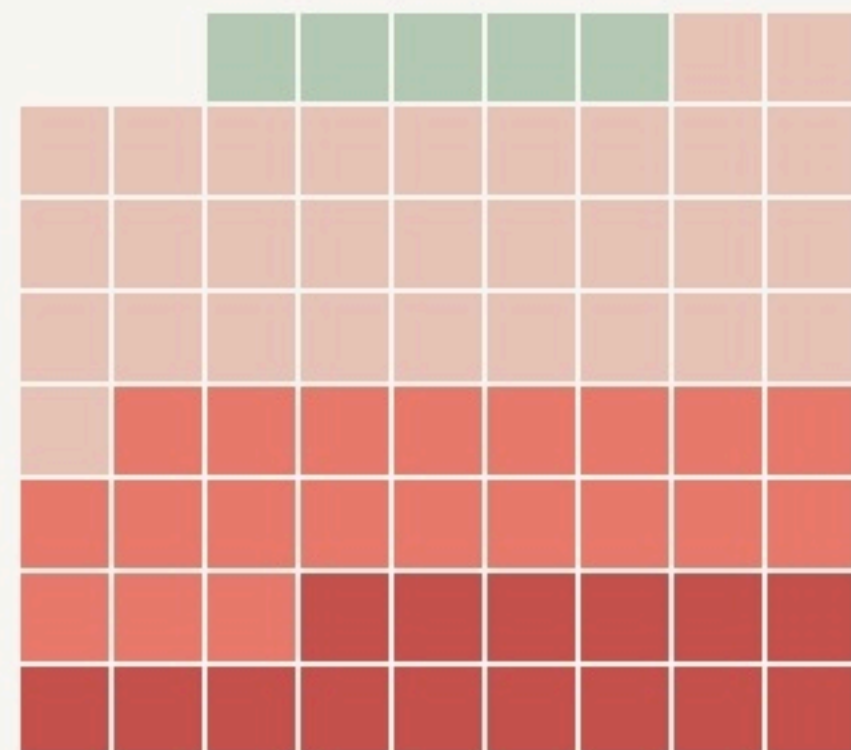
Créativité

Environnement

Inclusivité

## LA PROGRAMMATION DU LIEU

*Évènement public*   *Évènement privé*   *Bureau*   *Atelier*   *Agriculture*  
*Activité artistique*   *Ressourcerie*   *Circuit court*   *Médiateur*   *Activité gratuite*  
*Activité au tarif adapté*   *Structures sociales*   *Accueil personnes précaires*



### Type de structures participant au projet

- Entreprises
- Associations
- Artistes
- Autres

## LA COMPOSITION

Nombre et nature des structures ayant leurs locaux ou exerçant leur activité au sein du lieu.

**70** **3**

structures occupantes structures créées

### PUBLICS





## LES ACTEUR.ICES

### **GOUVERNANCE**

partagée avec Plateau Urbain

**1**

Emploi direct

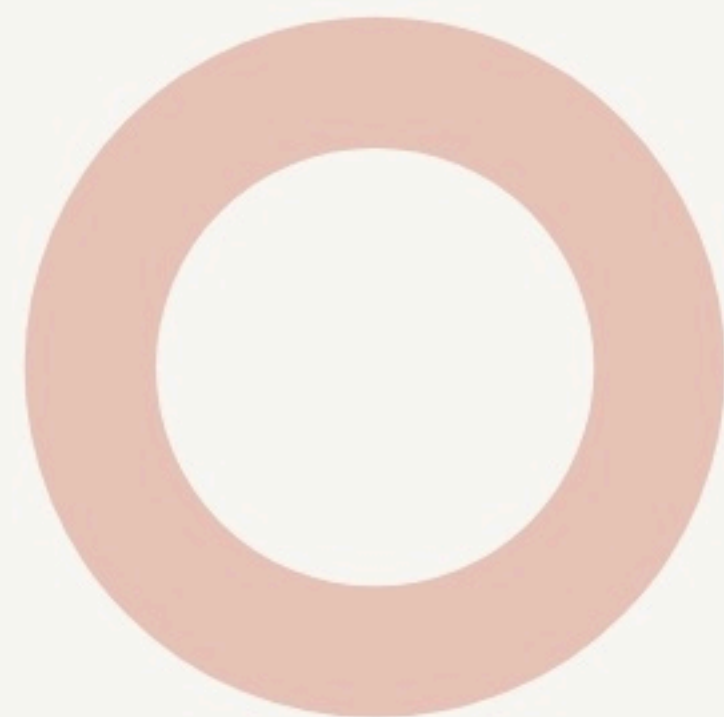
### **LES ACTEURS PUBLICS**

Mairie du 14eme de paris

## LES MOYENS

Les moyens financiers mis en oeuvre pour assurer le fonctionnement du lieu.

### FONCTIONNEMENT



■ Aides publiques ■ Aides privées ■ Recettes ■ Autres subventions



## L'IMPACT SOCIAL

L'évaluation des effets sociaux est un processus collectif visant à qualifier l'ensemble des conséquences, négatives ou positives, prévues ou imprévues, d'un projet sur ses parties prenantes. Nous présentons ici une représentation simplifiée des effets à l'échelle individuelle, collective et territoriale. La visualisation des réponses détaillées, issues des porteurs de projet, sont accessibles sur la page « voir ses effets sociaux »

[Voir ses effets sociaux](#)

### EFFETS INDIVIDUELS

+ + + + +



### EFFETS COLLECTIFS

+ + + + +

### EFFETS TERRITORIAUX

+ + + + +

