

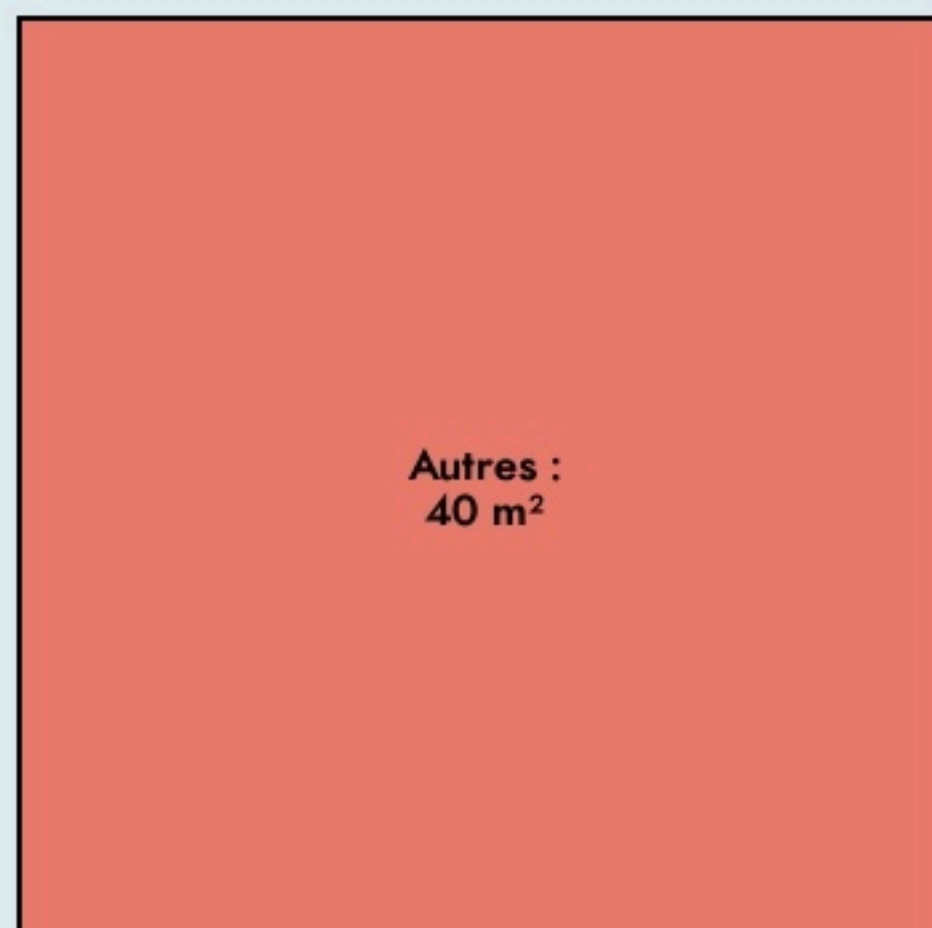


Lille
LES PARTAGEURS

www.ensembleautrement.fr

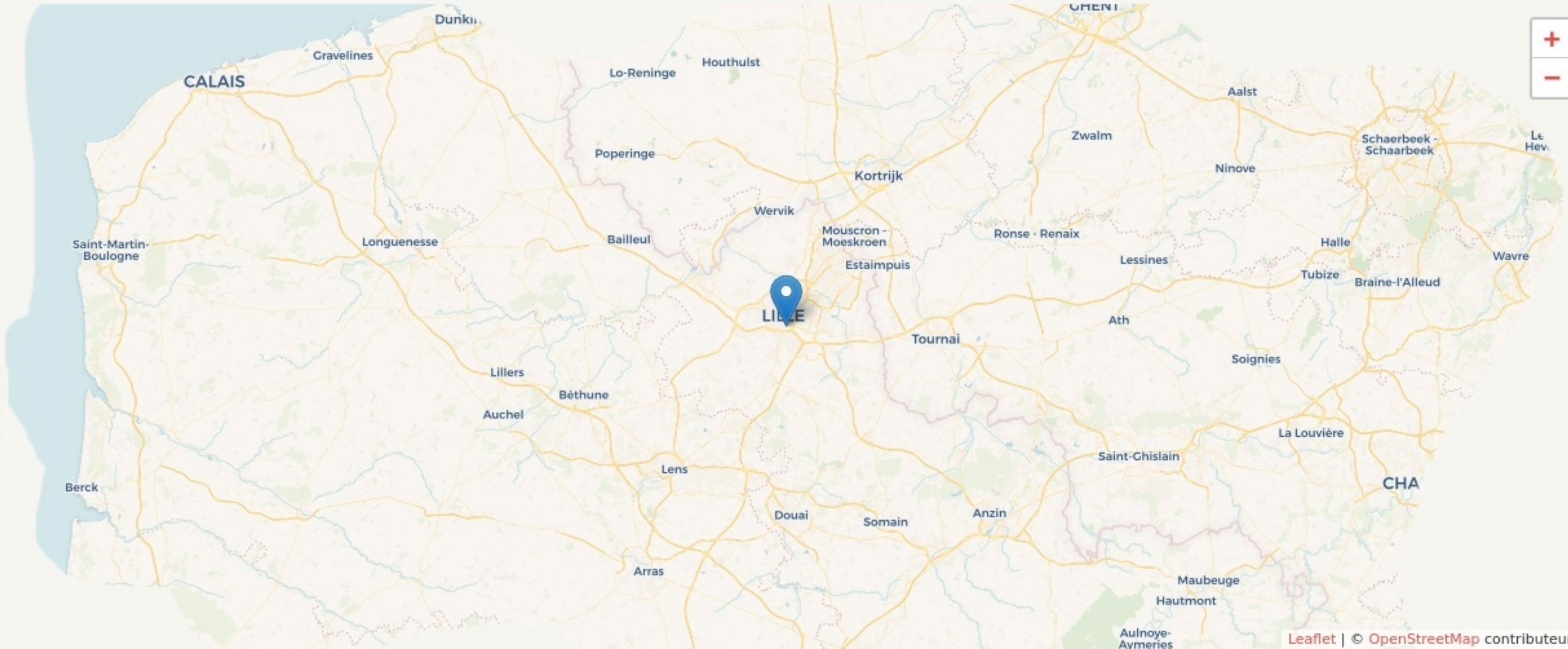
SURFACE

40 m² au total



LOCALISATION

30 rue de Fontenoy
59000
Lille



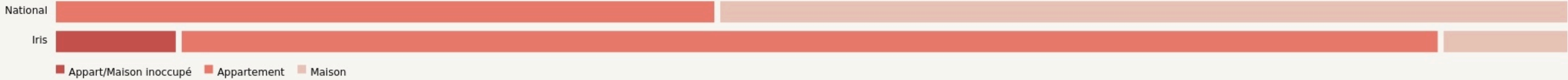
POPULATION [CHANGER LA COMPARAISON](#)



CATEGORIES SOCIOPROFESSIONNELLES [CHANGER LA COMPARAISON](#)



IMMOBILIER [CHANGER LA COMPARAISON](#)

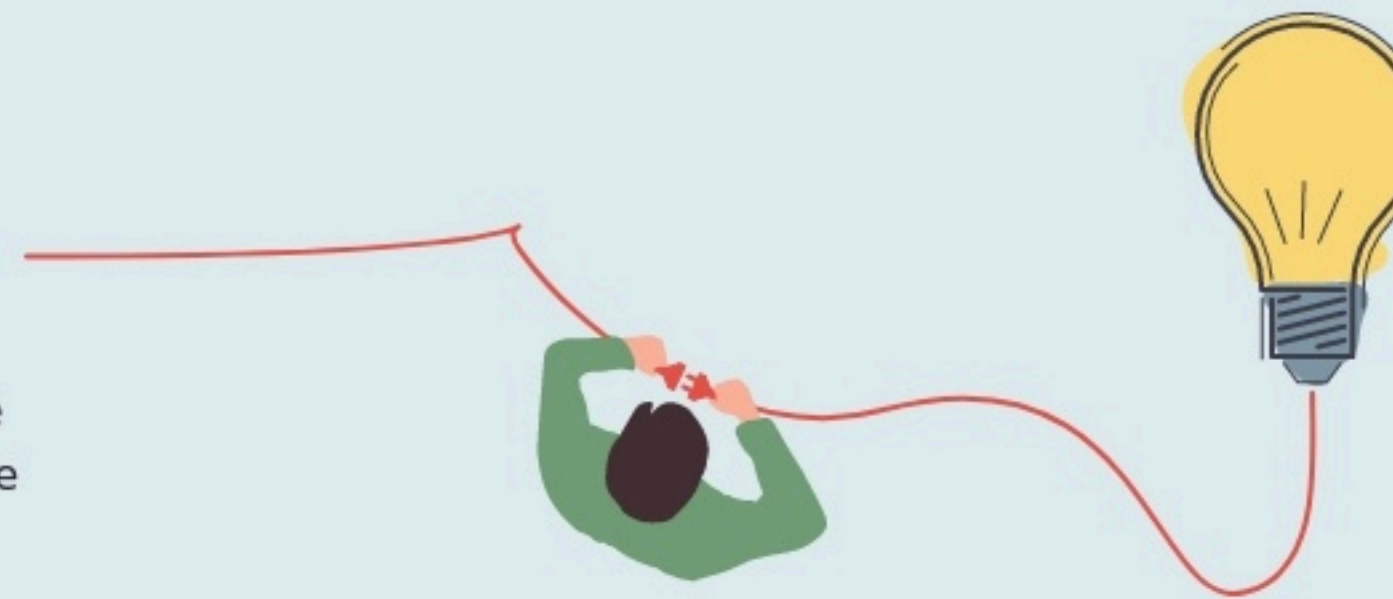


Inauguration

21 février 2022

L'IDÉE FONDATRICE

L'association Ensemble Autrement possède trois pôles d'activités. Parmi eux, notre pôle Habitat compte aujourd'hui 6 habitats partagés et accompagnés. Au rez-de-chaussée de l'un de ces habitats à Lille-Moulins, se trouve un ancien local commercial que nous ne souhaitons pas transformer en logement.



Après sollicitation des partenaires sur la question de l'inclusion et une étude des orientations politiques et stratégiques, il nous est apparu évident que ce local devait apporter une réponse complémentaire à des besoins sur le secteur en favorisant la mixité sociale pour une réelle inclusion : c'est ainsi que **le tiers-lieu Les Partageurs** a vu le jour.

Lors de la phase de pré-opérationnalisation du projet, nous avons réuni les partenaires souhaitant faire partie du projet afin d'évoquer les **différentes activités et services** que nous pourrions implanter dans cet espace pour répondre au mieux aux besoins des habitants du quartier. Pendant le premier comité de pilotage, un questionnaire a été diffusé à de nombreux partenaires et a permis de faire l'état des champs principaux d'intervention, des publics accompagnés et des thématiques dans lesquelles ils s'investissent sur le terrain. Ce temps de travail a été également l'occasion d'**identifier les besoins** auxquels la plateforme pourrait répondre grâce à ce maillage partenarial. Cette implication des partenaires a permis d'identifier 4 besoins auxquels le tiers-lieu souhaite répondre prioritairement : **le lien social, l'habitat et le maintien à domicile, l'accès à l'emploi et la rupture numérique.**

En effet, les personnes en situation de handicap psychique sont **fortement isolées**, ont de nombreuses problématiques liées à l'habitat et/ou la vie sociale. Ces problématiques sont également rencontrées par les acteurs accompagnants les personnes âgées, les personnes en situation de handicap et plus largement **tout public vulnérable ou socialement isolé**.

C'est pourquoi, au lieu de construire une réponse uniquement destinée à notre public, nous avons voulu **associer des partenaires des différents champs d'intervention** sur le territoire afin que les services que nous proposerions ensemble dans ce local répondent aux besoins du public que nous accompagnons, les personnes vulnérables et/ou isolées.

Les réponses apportées s'appuient sur les expertises de chacun avec pour objectif commun l'inclusion des personnes et la réussite de leur projet de vie dans leur domicile et dans la ville. La **mixité** étant au cœur des Partageurs, hormis les publics cités précédemment, le tiers-lieu est également accessible aux habitants du quartier / de la métropole.

Il s'agit donc d'un **lieu de vie à taille humaine** dans lequel des publics hétéroclites se rencontrent, apprennent à se connaître, partagent des temps conviviaux et échangent leurs savoirs... et ce qu'importe leur situation sociale. Les Partageurs, cette initiative innovante pour mieux « vivre ensemble » et agir pour une **société plus ouverte et moins stigmatisante**, mobilise les personnes en situation de handicap sur le long terme. Dès le début du projet, elles ont été associées à chaque étape : avis et idées des locataires, groupes de travail pour une implication collective, mise en place et organisation du lieu etc.

En plus de **favoriser l'inclusion**, ce lieu est un véritable facilitateur d'expression de soi, en faveur de l'autodétermination et du pouvoir d'agir de chacun. Ce projet démocratique et citoyen offre aux personnes en situation de handicap **une place dans la cité**. Il leur (re)donne la parole et leur permet d'être considérées comme **acteurs à part entière**.

Les bénéfices sont avérés et multiples : renforcement de l'estime de soi, affectivité retrouvée, développement des liens sociaux et attention portée à son bien-être. Grâce à l'intervention de différents acteurs, l'initiative permet également d'ouvrir un **espace de partage**.

Par ailleurs, aujourd'hui, les activités proposées sont animées par des **associations locales ou des habitants de quartier** : accueil café, numérique, mosaïque, relaxation, cuisine, écriture, permanences sociales, etc. De quoi répondre aux besoins du plus grand nombre, en se reposant sur les **forces existantes** sur le territoire.

LES VALEURS PORTÉES

entraide

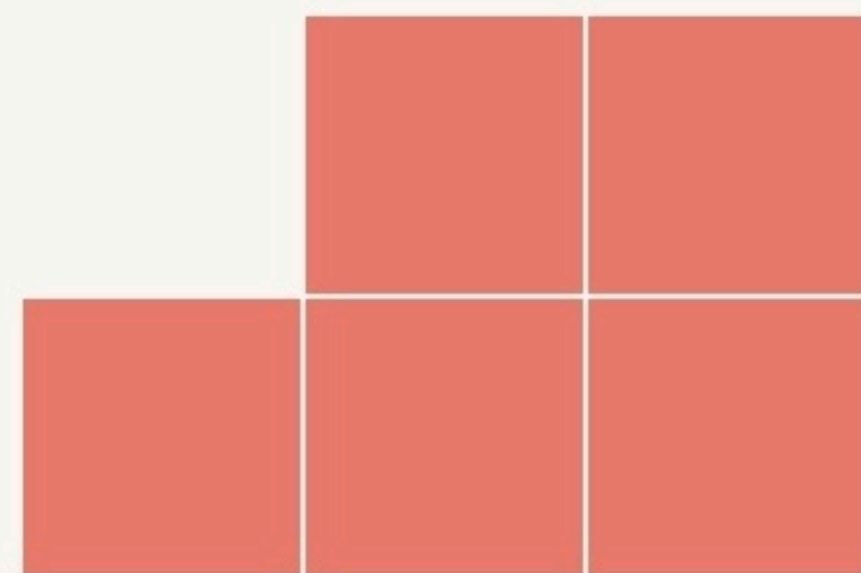
solidarité

inclusivité

convivialité

LA PROGRAMMATION DU LIEU

Évènement public



Type de structures participant au projet

- Entreprises
- Associations
- Artistes
- Autres

LA COMPOSITION

Nombre et nature des structures ayant leurs locaux ou exerçant leur activité au sein du lieu.

5

structures occupantes

ACCESSIBILITÉ





LES ACTEUR.ICES

GOUVERNANCE

partagée avec Les Partageurs

10

Bénévoles

3

Emplois directs