

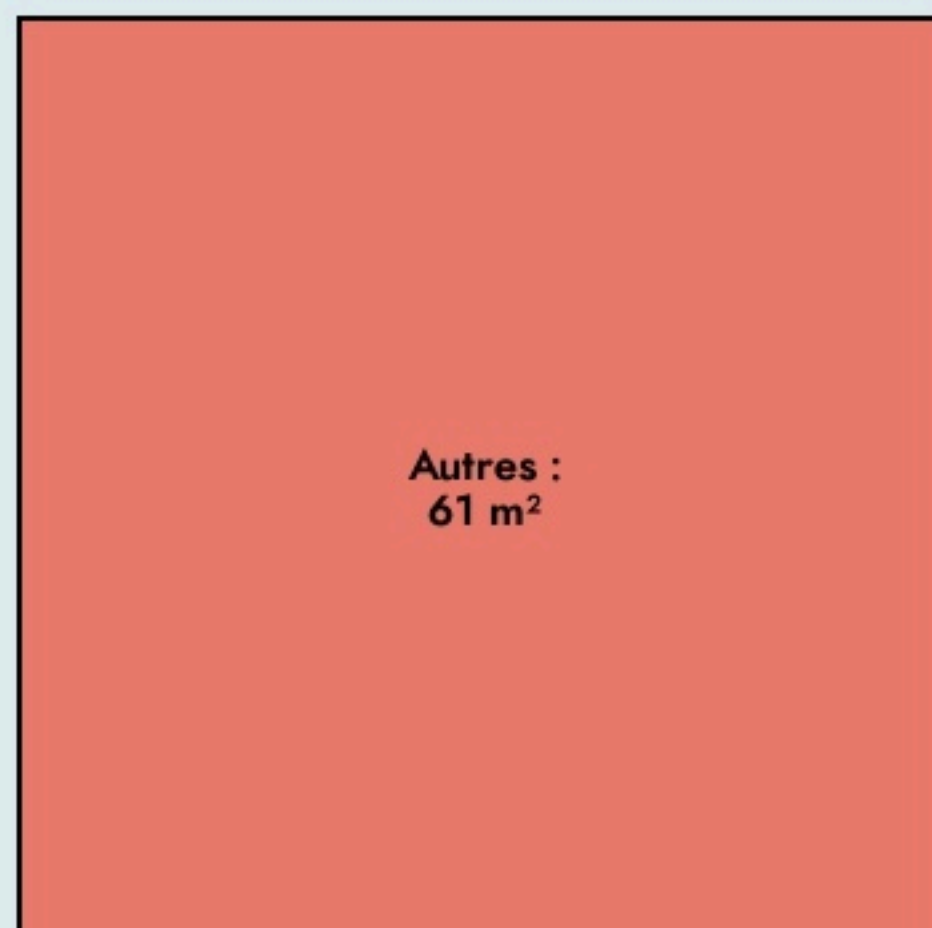


Lyon 2e Arrondissement  
**LES PETITES CANTINES  
LYON PERRACHE**

[perrache.lespetitescantines.org/](http://perrache.lespetitescantines.org/)

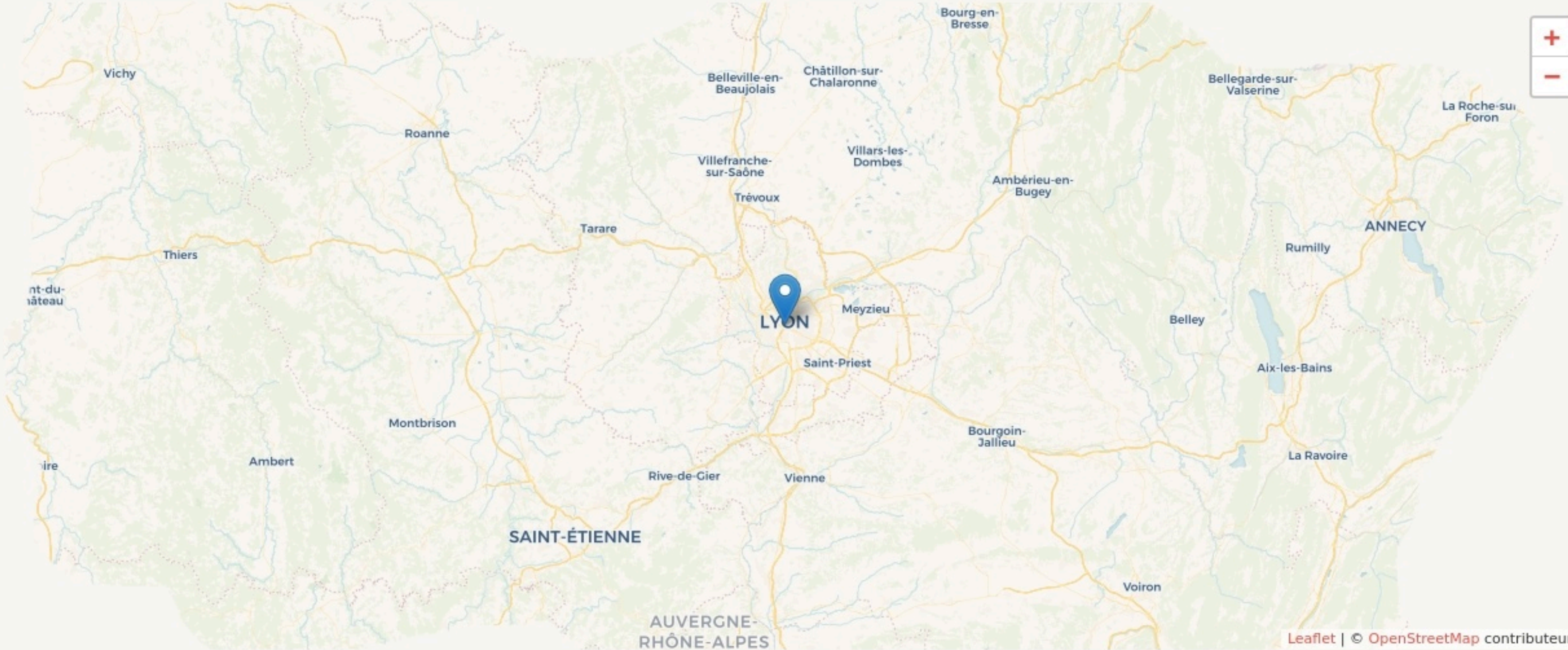
**SURFACE**

61 m<sup>2</sup> au total



# LOCALISATION

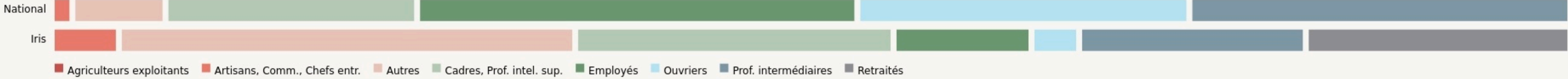
74 Rue de la Charité  
69002  
Lyon 2e Arrondissement



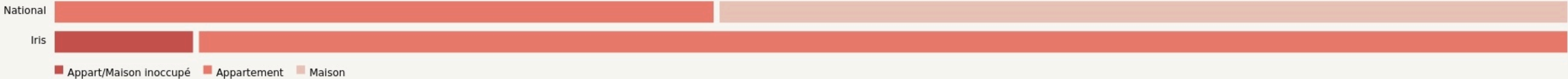
## POPULATION [CHANGER LA COMPARAISON](#)



## CATEGORIES SOCIOPROFESSIONNELLES [CHANGER LA COMPARAISON](#)



## IMMOBILIER [CHANGER LA COMPARAISON](#)



## Inauguration

24 juin 2019

## L'IDÉE FONDATRICE

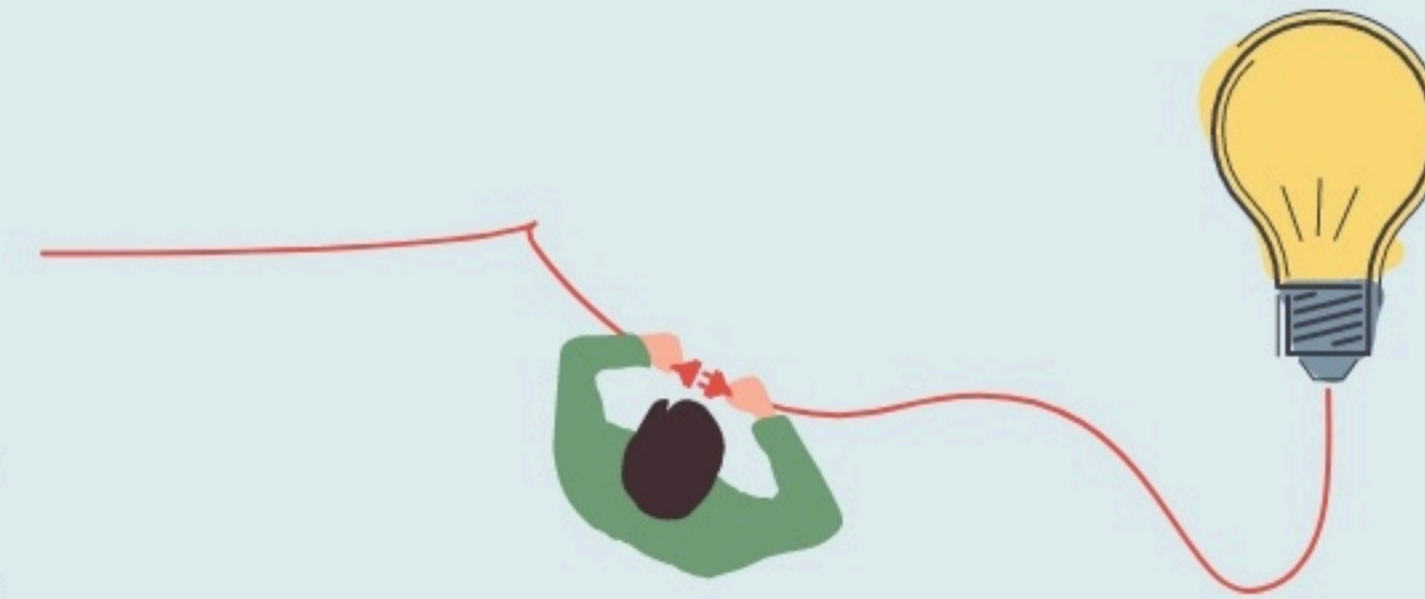
Les Petites Cantines, c'est un réseau non lucratif de cantines de quartier, ouvertes à tous, dont l'objectif est de développer les liens de proximité à travers la préparation et le partage du repas. On propose aux habitants, étudiants, salariés d'un quartier et à tous ceux qui le souhaitent, de venir cuisiner et se mettre tous ensemble autour d'une table de manière participative : chacun peut couper le pain, servir son voisin, préparer le café... et même faire la vaisselle !

Nous sommes dans une dynamique d'alimentation durable à travers l'achat de produits locaux, en agriculture biologique ou raisonnée, en diminuant la part des protéines animales et en récupérant des invendus bio lorsque c'est possible.

Les Petites Cantines Perrache est une association à but non lucratif en autonomie financière. Le prix de nos repas est libre, pour que chacun puisse donner ce qu'il veut et ce qu'il peut.

Nous proposons à toute personne, quels que soient son âge, sa catégorie socio-professionnelle, sa situation de handicap, son origine culturelle ou sa religion de participer à des repas ou événements favorisant la rencontre et la création de lien social.

Nous luttons contre la précarité relationnelle, qui concerne toutes les générations, et toutes les catégories socio-professionnelles en développant le sentiment d'appartenance à une communauté de quartier et en permettant aux habitants de se rencontrer et de faire connaissance



## LES VALEURS PORTÉES

**Accueil**

**Partage**

**Durabilité**

**Convivialité**

## LA PROGRAMMATION DU LIEU

## Type de structures participant au projet

- Entreprises
- Associations
- Artistes
- Autres



## LA COMPOSITION

Nombre et nature des structures ayant leurs locaux ou exerçant leur activité au sein du lieu.

1

structure occupante

## ACCESSIBILITÉ





## LES ACTEUR.ICES

**GOUVERNANCE**  
partagée avec

**50**

Bénévoles

**9**

Emplois directs