



Valdallière

## LES RADIS DE VASSY

Groupe de citoyens du bocage, mangeurs de joie et de légumes. Microferme en MSV. Actions et promotion pour la solidarité et la biodiversité. Refuge LPO et faune sauvage.

## SURFACE

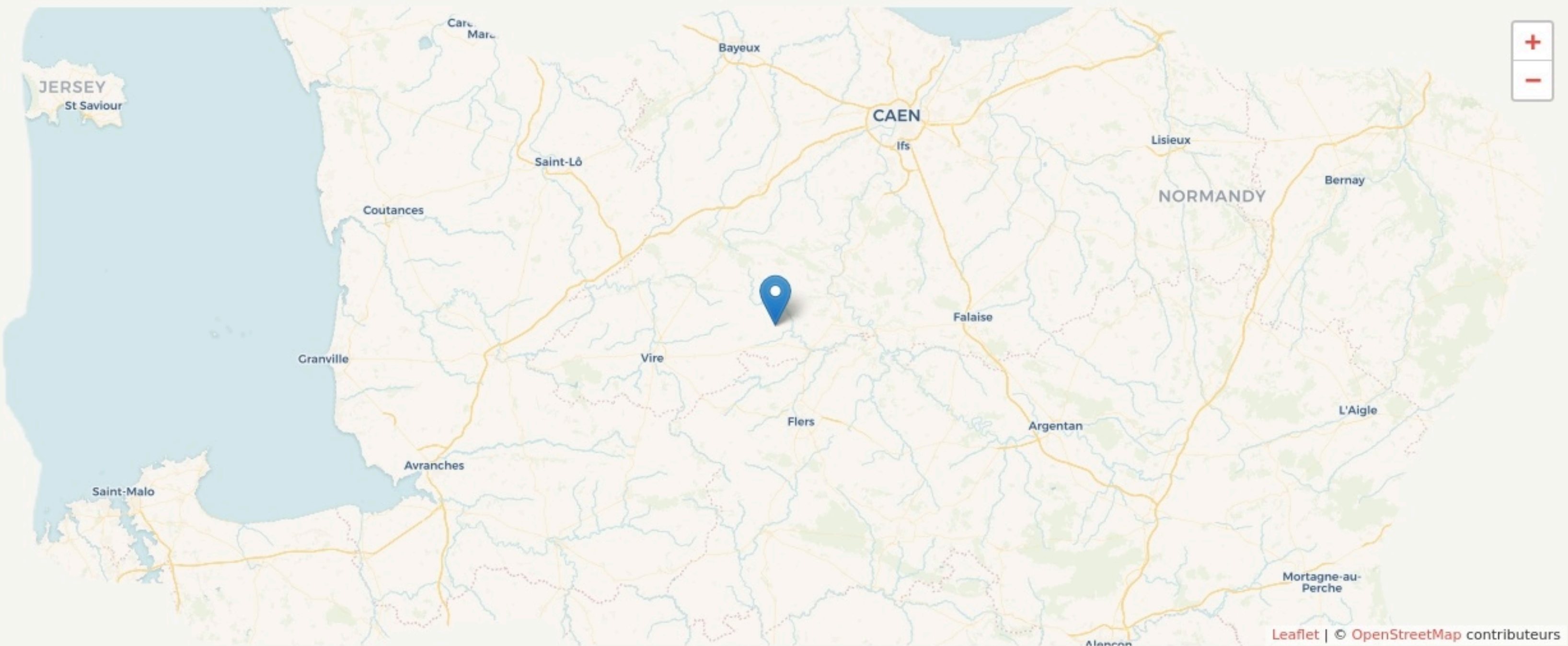
20 m<sup>2</sup> au total





# LOCALISATION

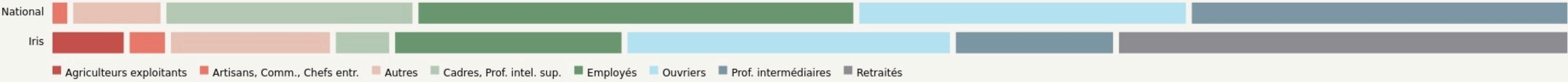
32 route de la chapelle engerbold 14410 Valdallière  
14410  
Valdallière



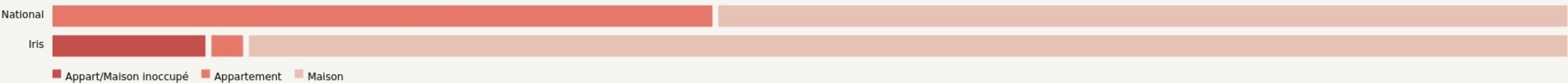
## POPULATION ✦ CHANGER LA COMPARAISON



## CATEGORIES SOCIOPROFESSIONNELLES ✦ CHANGER LA COMPARAISON



## IMMOBILIER ✦ CHANGER LA COMPARAISON



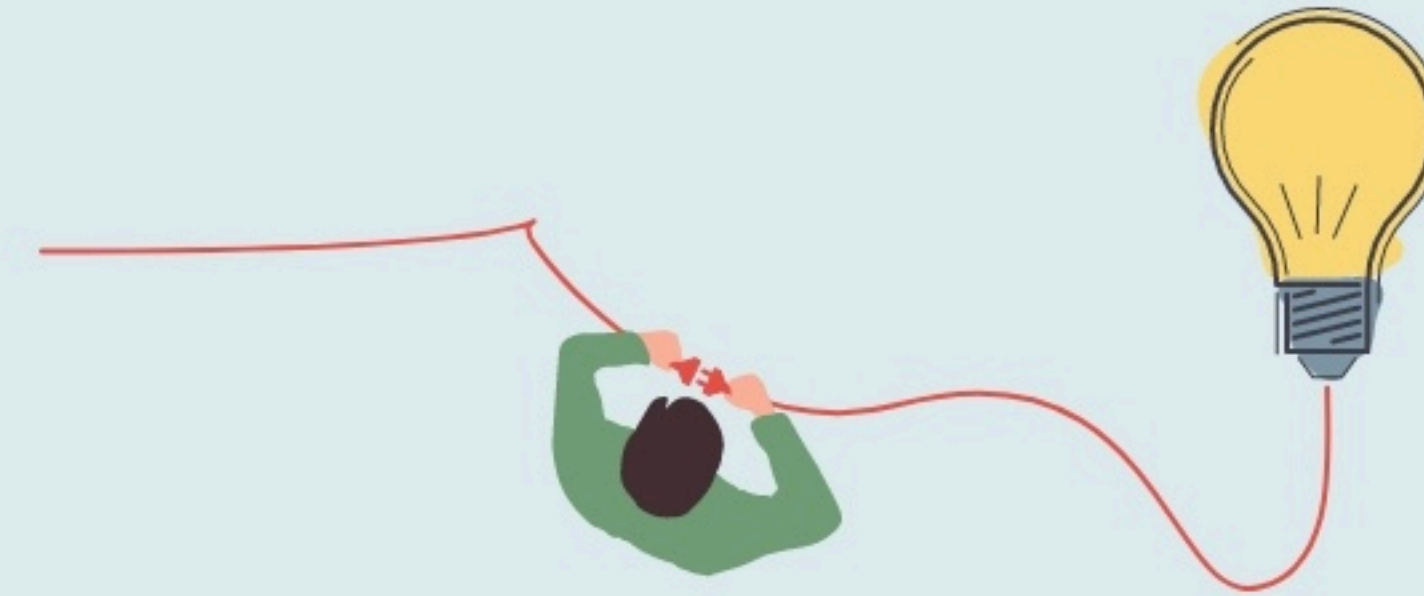


## Inauguration

9 janvier 2024

## L'IDÉE FONDATRICE

Promouvoir le lien social, l'entraide, la solidarité, la biodiversité sur le territoire de Valdallière et de ses alentours, au travers d'activités diverses, comme jardiner.



## LES VALEURS PORTÉES

Accueil

Convivialité

Coopération

Partage

## LA PROGRAMMATION DU LIEU

*Évènement public*

*Agriculture*

*Activité loisir*

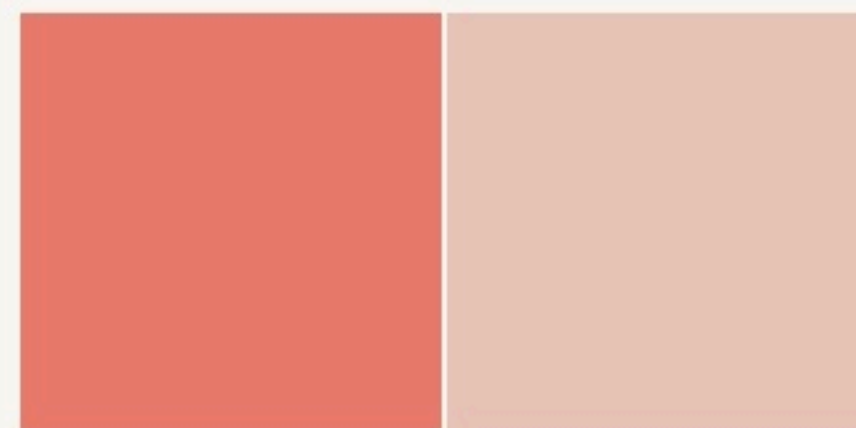
*Circuit court*

*Médiateur*

*Conciergerie*

*Activité gratuite*

*Accueil personnes précaires*



## Type de structures participant au projet

- Entreprises
- Associations
- Articoac
- Autreac

## LA COMPOSITION

Nombre et nature des structures ayant leurs locaux ou exerçant leur activité au sein du lieu.

1

structure occupante

1

structure créée

### PUBLICS



### ACCESSIBILITÉ





## LES ACTEUR.ICES

### GOUVERNANCE

partagée avec Les Radis de Vassy

**30**

Bénévoles

### LES ACTEURS PRIVÉS

Association Les Amis de Jean Bosco (pole asile) Vire et association Ensemble tout est possible Vassy (personne cérébrolésées).

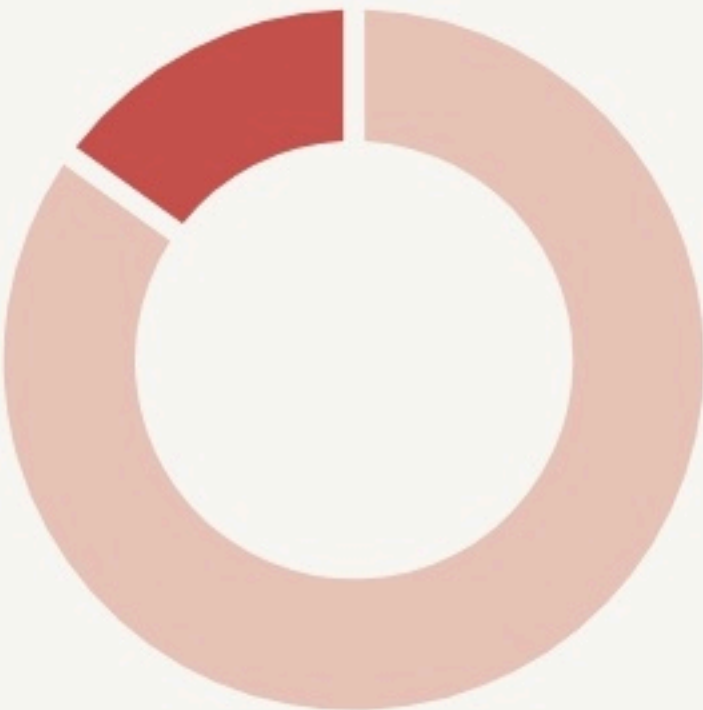
### Nature des partenariats :

En nature

# LES MOYENS

Les moyens financiers mis en oeuvre pour assurer le fonctionnement du lieu.

## FONCTIONNEMENT



Aides publiques Aides privées Recettes Autres subventions

## INVESTISSEMENT



Fonds publics Fonds privés Fonds propres



## L'IMPACT SOCIAL

L'évaluation des effets sociaux est un processus collectif visant à qualifier l'ensemble des conséquences, négatives ou positives, prévues ou imprévues, d'un projet sur ses parties prenantes. Nous présentons ici une représentation simplifiée des effets à l'échelle individuelle, collective et territoriale. La visualisation des réponses détaillées, issues des porteurs de projet, sont accessibles sur la page « voir ses effets sociaux »

[Voir ses effets sociaux](#)

### EFFETS INDIVIDUELS

+ + + + +



### EFFETS COLLECTIFS

+ + + + +

**#Ouverture**

**#expérimentation**

**#bienveillance**

**#Confiance** **#simplicité**

**#joie**

### EFFETS TERRITORIAUX

+ + + +

