



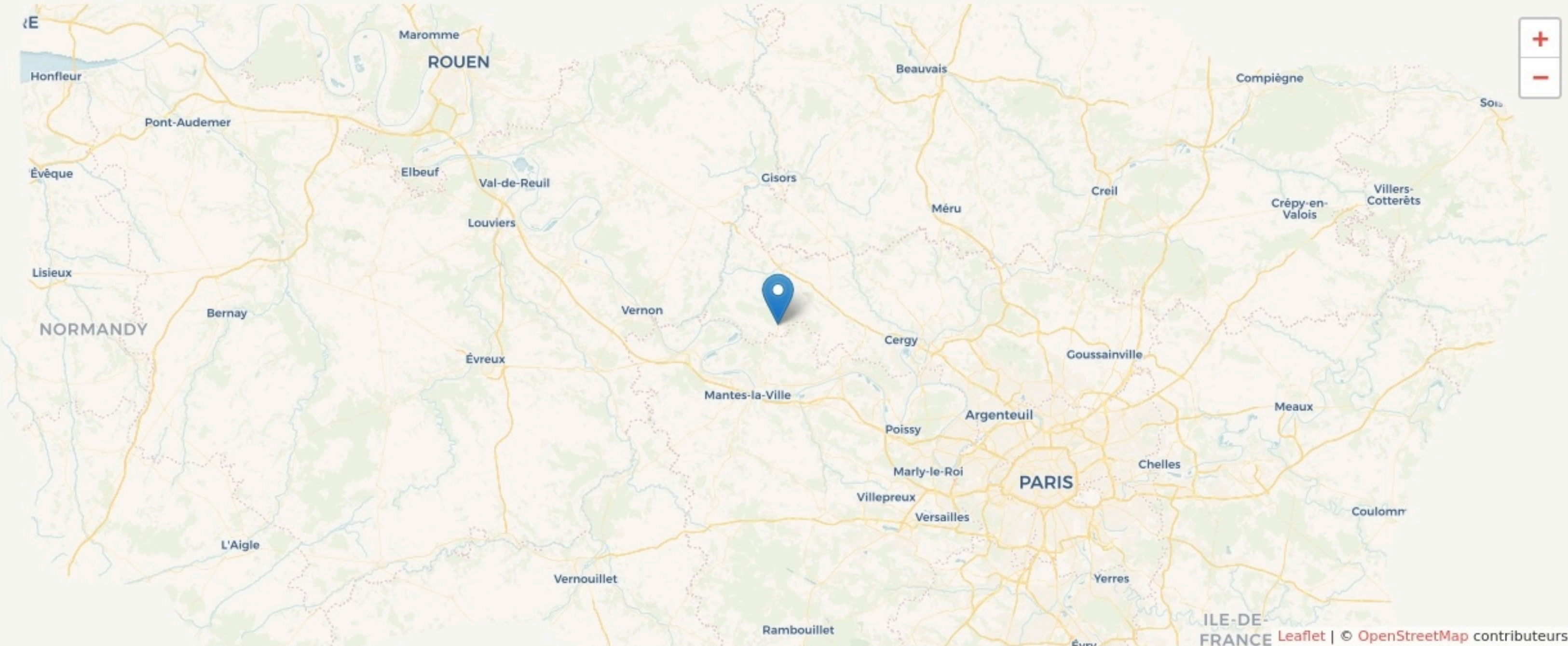
Aincourt
L'ESCAMPETTE

SURFACE
220 m² au total

Il n'y a pas encore de photo.

LOCALISATION

22, rue de la Bucaille
95510
Aincourt



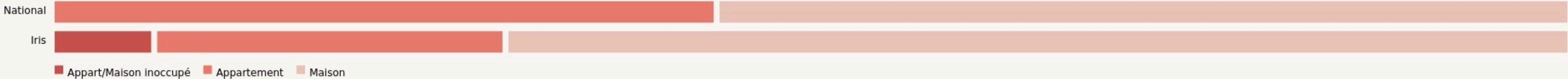
POPULATION [CHANGER LA COMPARAISON](#)



CATEGORIES SOCIOPROFESSIONNELLES [CHANGER LA COMPARAISON](#)



IMMOBILIER [CHANGER LA COMPARAISON](#)



Inauguration

1 juin 2021

L'IDÉE FONDATRICE

L'Escampette a pour vocation d'imaginer et d'expérimenter ensemble des solutions à la transition écologique au niveau de la production alimentaire, de l'énergie, de l'économie et de l'humain.

Tout au long de l'année, des ateliers sont proposés au public : permaculture (jardin de 4000 m2), biodiversité, compost, low-tech, énergies renouvelables, cuisine saine et locale...

L'aménagement des lieux permet au public accueilli d'expérimenter la sobriété : toilettes sèches, compost, récupération des eaux de pluie, chauffages solaires aérothermiques low-tech...

L'Escampette dispose d'un gîte pour 13 personnes et propose des séjours avec animations à des groupes ou entreprises.



LES VALEURS PORTÉES

Écologie

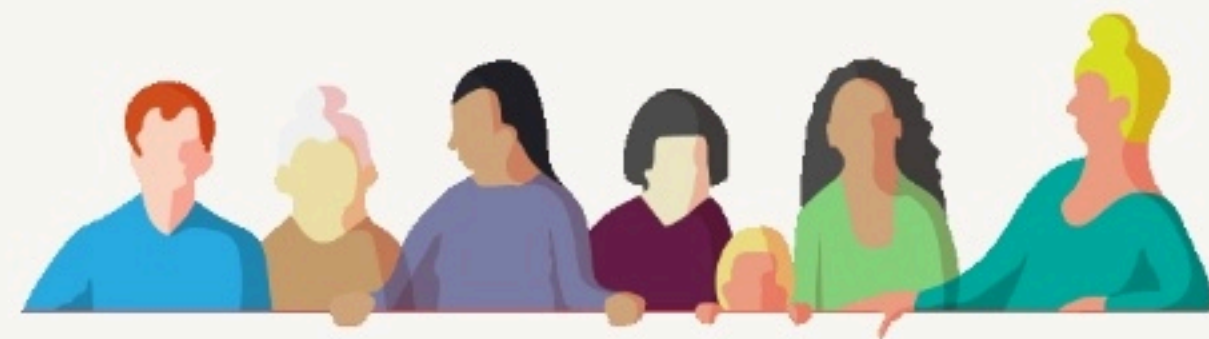
Transmission

Convivialité

Expérimentation

LA PROGRAMMATION DU LIEU

Hébergement



LES ACTEUR.ICES

GOUVERNANCE
partagée avec Association
Escampette & Cie

20
Bénévoles