

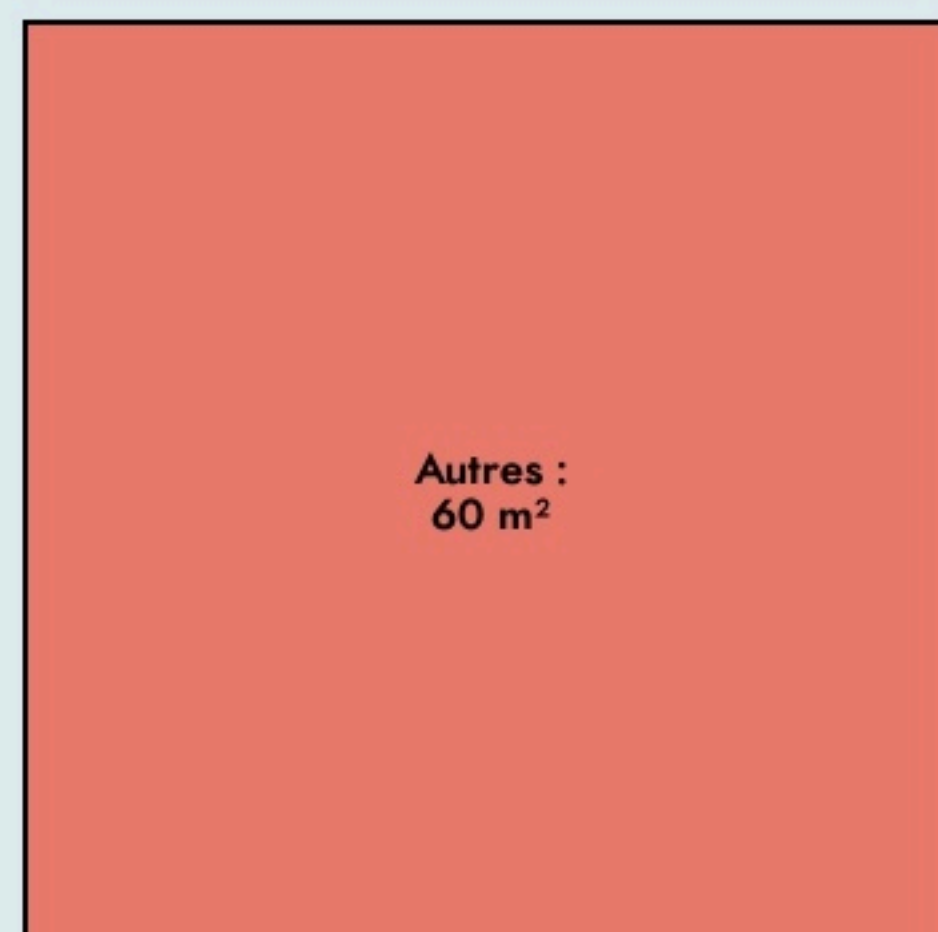


Saumur  
**L'ESPERLUETTE & AMP;**

[www.l-esperluette-saumur.fr](http://www.l-esperluette-saumur.fr)

## **SURFACE**

60 m<sup>2</sup> au total



**Inauguration**

11 septembre 2021

## **L'IDÉE FONDATRICE**

Tiers Lieu de transition écologique et sociétale

## **LES VALEURS PORTÉES**

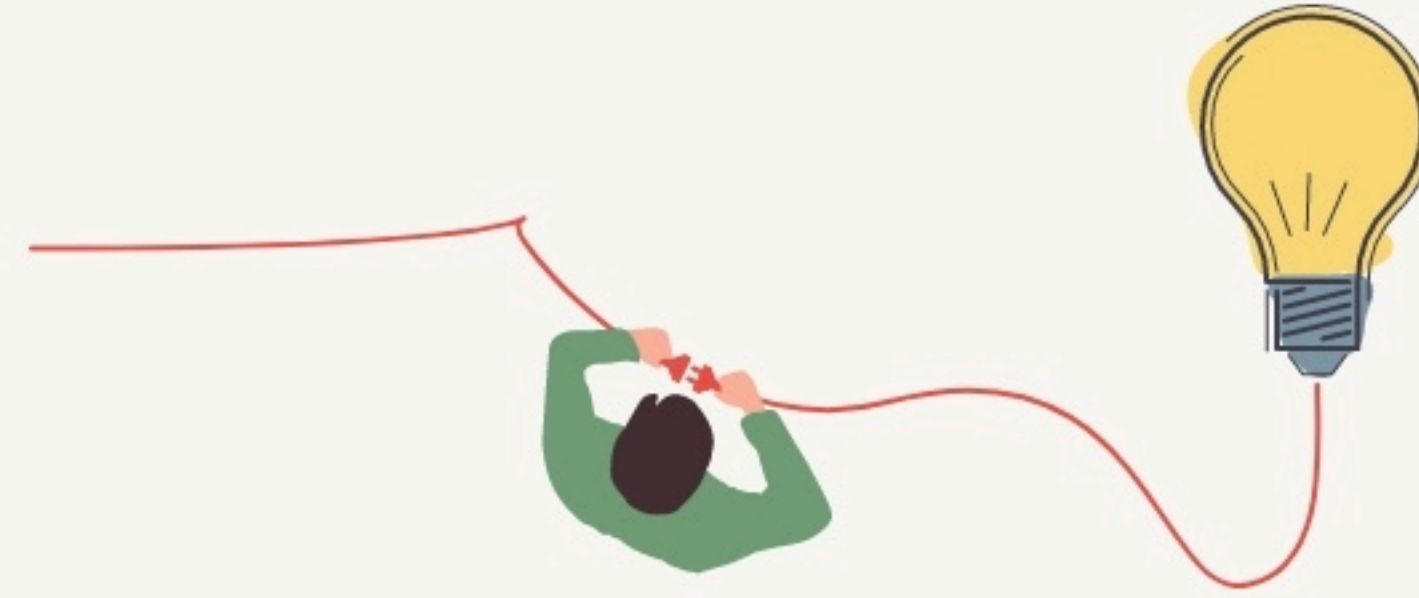
**Écologie**

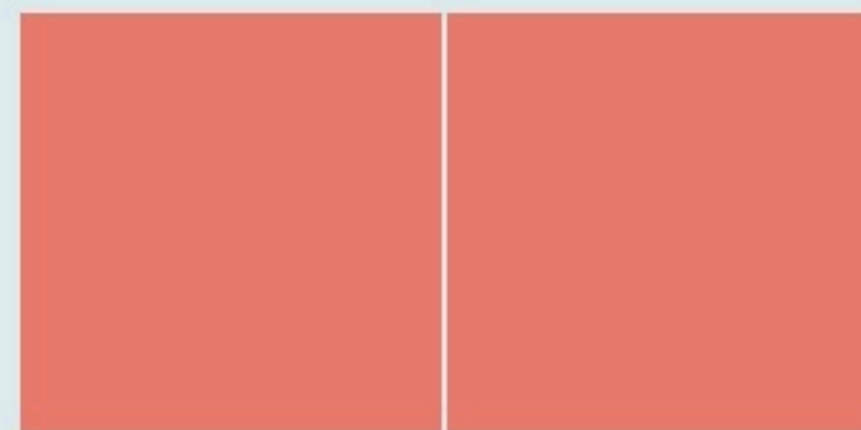
**Inclusivité**

**Coopération**

**Expérimentation**

## **LA PROGRAMMATION DU LIEU**





### Type de structures participant au projet

- Entreprises
- Associations
- Artictac
- Autre

## LA COMPOSITION

Nombre et nature des structures ayant leurs locaux ou exerçant leur activité au sein du lieu.

2

structures occupantes



## LES ACTEUR.ICES

### **GOUVERNANCE**

partagée avec Université  
populaire du Saumurois & le  
Cercle VERTueux (2 assos)

**30**

Bénévoles

**3**

Emplois directs