



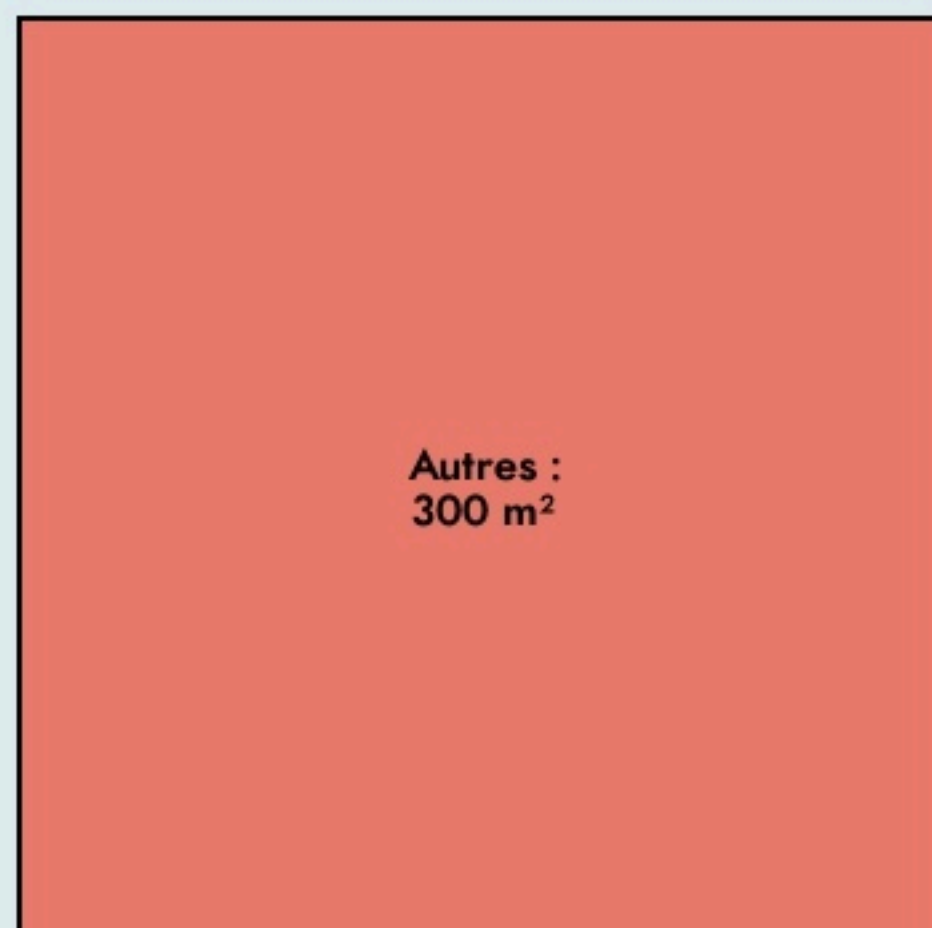
Saint-Julien-en-Genevois **L'ÉTAGE, LE LIEU DES POSSIBLES**

« L'Étage » est LE lieu pensé pour accompagner les initiatives jeunesse, exprimer sa créativité, développer des projets ou s'informer et s'orienter. La jeunesse, l'emploi et la formation, le numérique et l'innovation, le développement de projets et la convivialité sont au cœur d'un espace ayant pour ambition de devenir une fabrique locale pour aider les jeunes à passer de l'intention à l'action !

www.st-julien-en-genevois.fr/services/jeunesse-et-etudiant/l-etage-le-lieu-des-possibles-1228.html

SURFACE

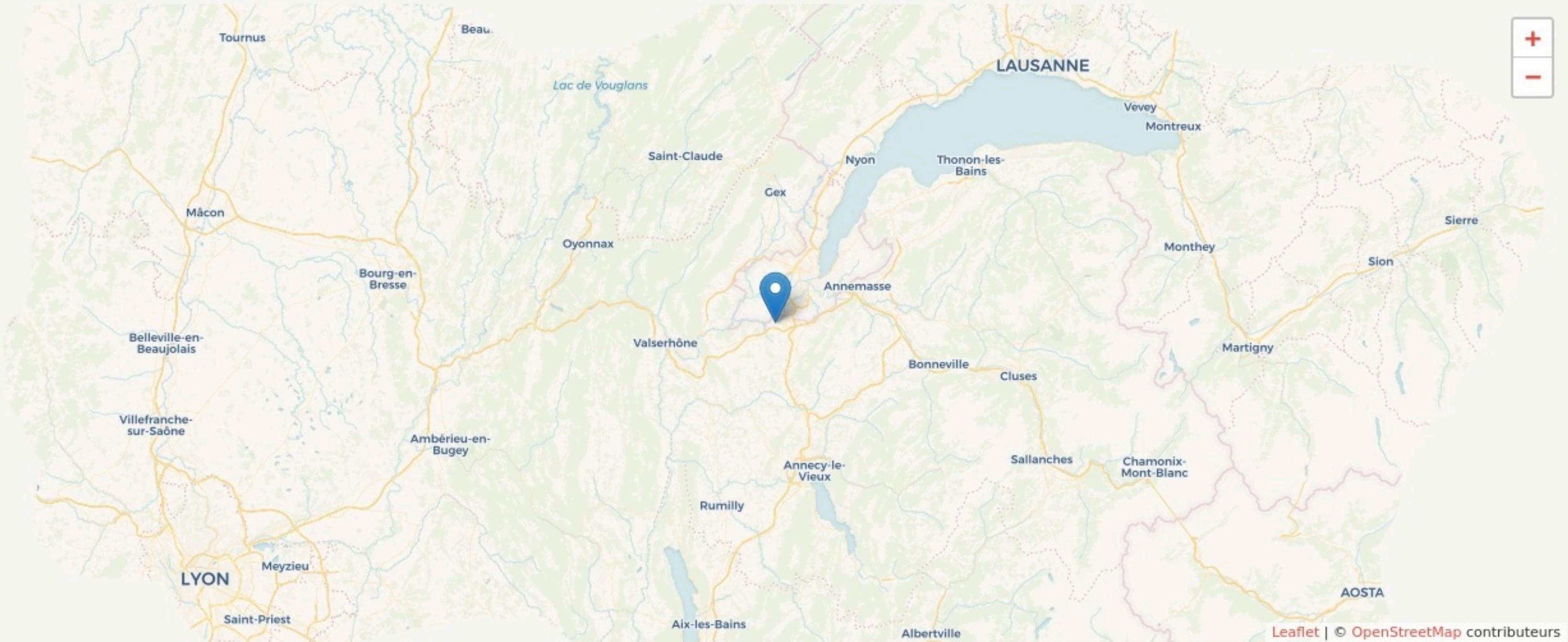
300 m² au total



L'ÉTAGE

LOCALISATION

6 bis grande rue
74160
Saint-Julien-en-Genevois



POPULATION [CHANGER LA COMPARAISON](#)



CATEGORIES SOCIOPROFESSIONNELLES [CHANGER LA COMPARAISON](#)



IMMOBILIER [CHANGER LA COMPARAISON](#)



Inauguration

18 septembre 2022

L'IDÉE FONDATRICE

Véritable lieu de mixité, de rencontre et de créativité, les jeunes baignent dans un écosystème au milieu duquel ils peuvent à la fois avoir des réponses à leurs questions, besoins et envies, mais également créer et développer des projets individuels ou collectifs, concernant tous les sujets qui les intéressent : la musique, la vidéo, leur orientation, les voyages, le numérique, l'écologie, les loisirs...

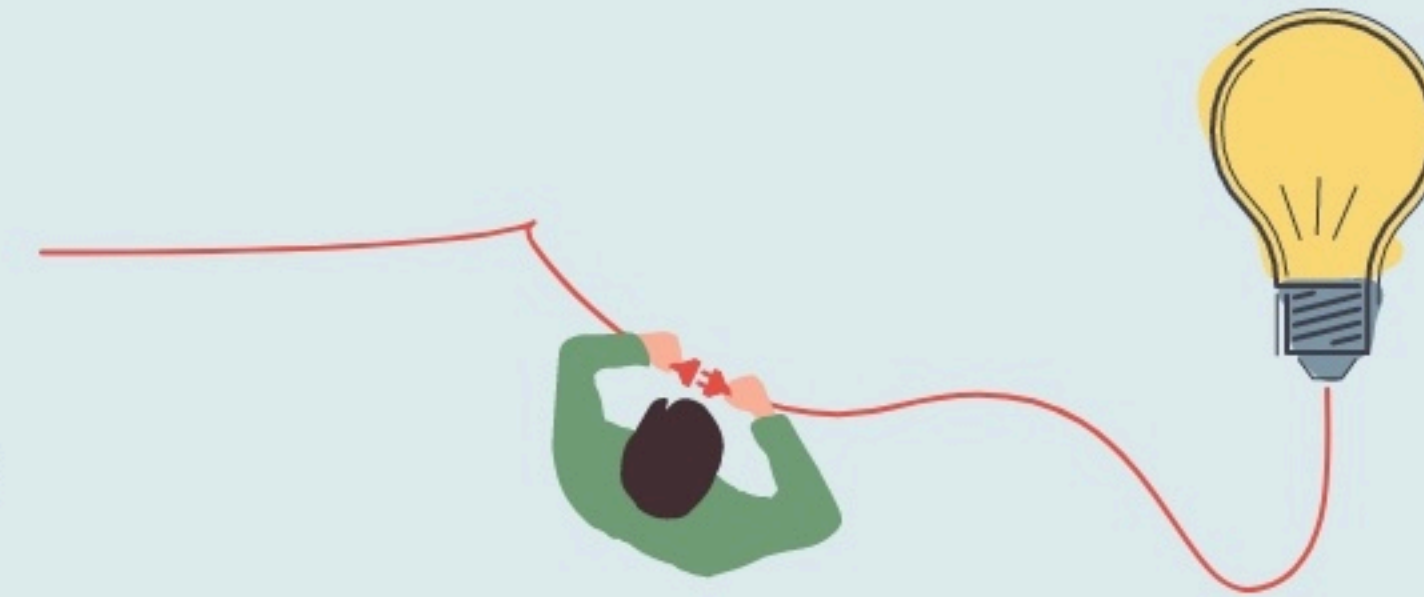
Au cœur de la ville et du réseau de partenaires, l'offre de service sera amenée à évoluer au gré des rencontres, des envies et des opportunités que les facilitateurs/animateurs sauront alimenter ! En fait, ce lieu deviendra ce que chacun aura envie d'en faire, que ce soit les jeunes, les habitants du lieu où les acteurs locaux !

Mais pour commencer, on va pouvoir y retrouver : Une connexion Fibre (deux ordinateurs publics et WIFI), un espace central détente et un espace coworking, une cuisine comme à la maison avec Café à volonté, deux salles dédiées à la créativité (audiovisuelle et manuelle), une salle de réunion calme, une salle de formation, ainsi que les bureaux du service jeunesse, de la Mission Locale et du FabLab !!

Et tout ça gratuitement (Adhésion gratuite pour L'Étage ou petite adhésion au FabLab pour les plus motivés).

Que l'on soit Lycéen, en recherche de formation ou d'emploi, passionné.e de mangas ou d'informatique ou simple curieux, chacun pourra prendre l'escalier (ou l'ascenseur) direction « L'Étage ». Et même les fans de Quidditch ou de Hobby-Horsing pourront y trouver leur bonheur !! (Si si, il y aura des balais !!)

Alors rendez-vous à L'Étage, du lundi au vendredi de 8h30 à 18h30 et plus si affinités...



LES VALEURS PORTÉES

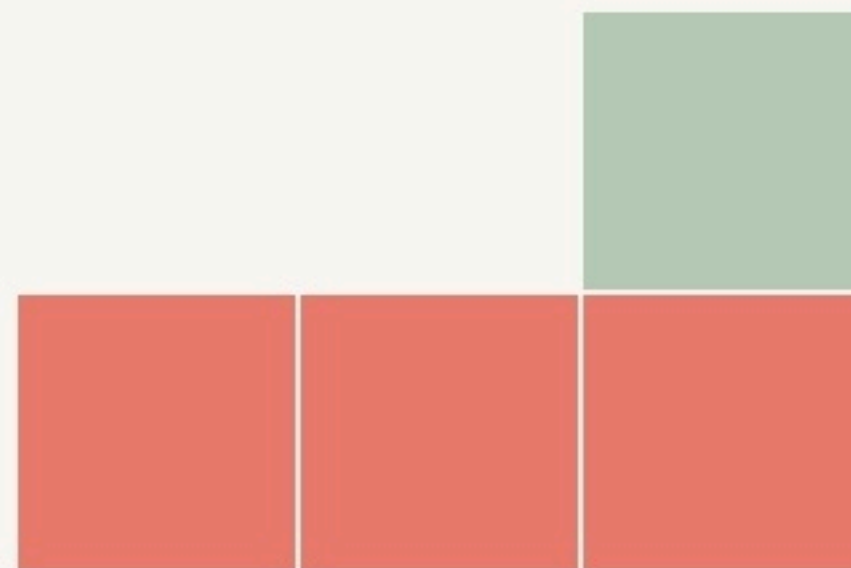
Écologie

Créativité

Inclusivité

Convivialité

LA PROGRAMMATION DU LIEU



Type de structures participant au projet

- Entreprises
- Associations
- Artistes
- Autres

LA COMPOSITION

Nombre et nature des structures ayant leurs locaux ou exerçant leur activité au sein du lieu.

5

structures
occupantes

ACCESSIBILITÉ





LES ACTEUR.ICES

GOUVERNANCE

partagée avec DIVR'City Service
Jeunesse

RÉSEAUX

RELIEF, le réseau des Tiers-Lieu de
la région AURA

10

Bénévoles

3

Emplois directs

LES ACTEURS PUBLICS

CAF

Nature des partenariats :

Économique (PS JEUNES)

L'IMPACT SOCIAL

L'évaluation des effets sociaux est un processus collectif visant à qualifier l'ensemble des conséquences, négatives ou positives, prévues ou imprévues, d'un projet sur ses parties prenantes. Nous présentons ici une représentation simplifiée des effets à l'échelle individuelle, collective et territoriale. La visualisation des réponses détaillées, issues des porteurs de projet, sont accessibles sur la page « voir ses effets sociaux »

[Voir ses effets sociaux](#)

EFFETS INDIVIDUELS



EFFETS COLLECTIFS



#Mixité *#Convivialité*
#Engagement
#Gouvernance
partagée *#engagement*
citoyen *#créativité et*
innovation

EFFETS TERRITORIAUX

