

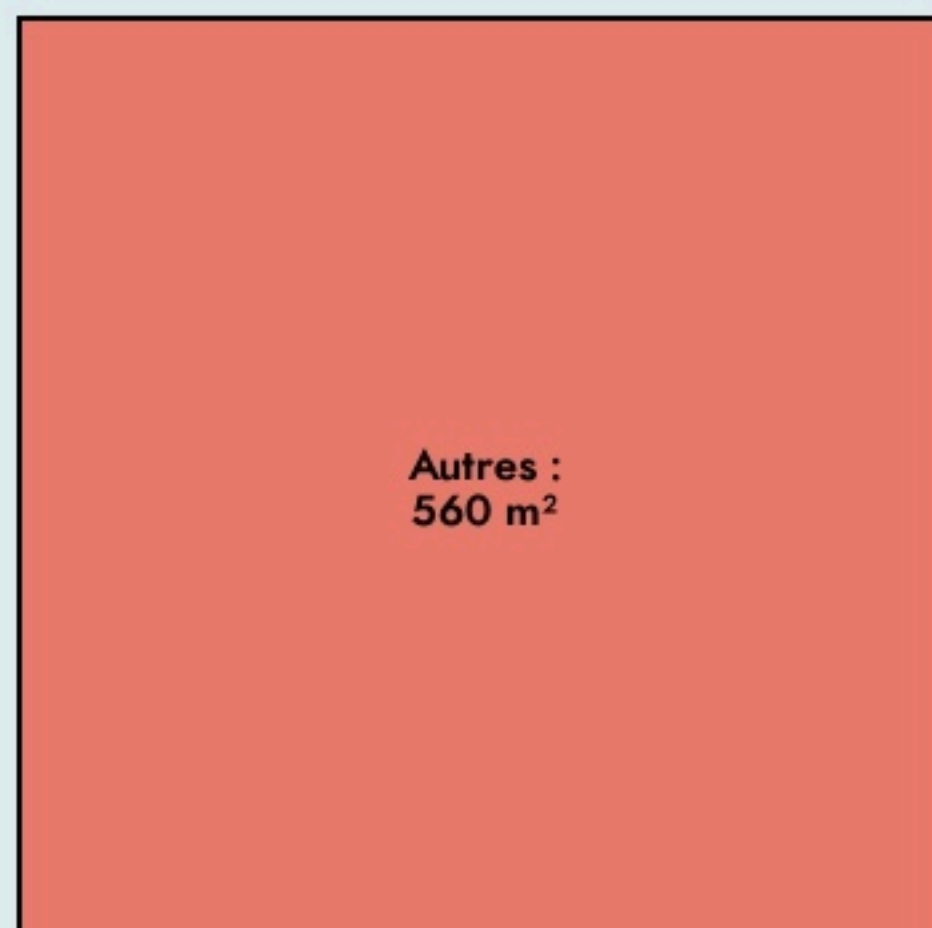


Paris 13e Arrondissement
LIAISON DOUCE

www.plateau-urbain.com/liaison-douce

SURFACE

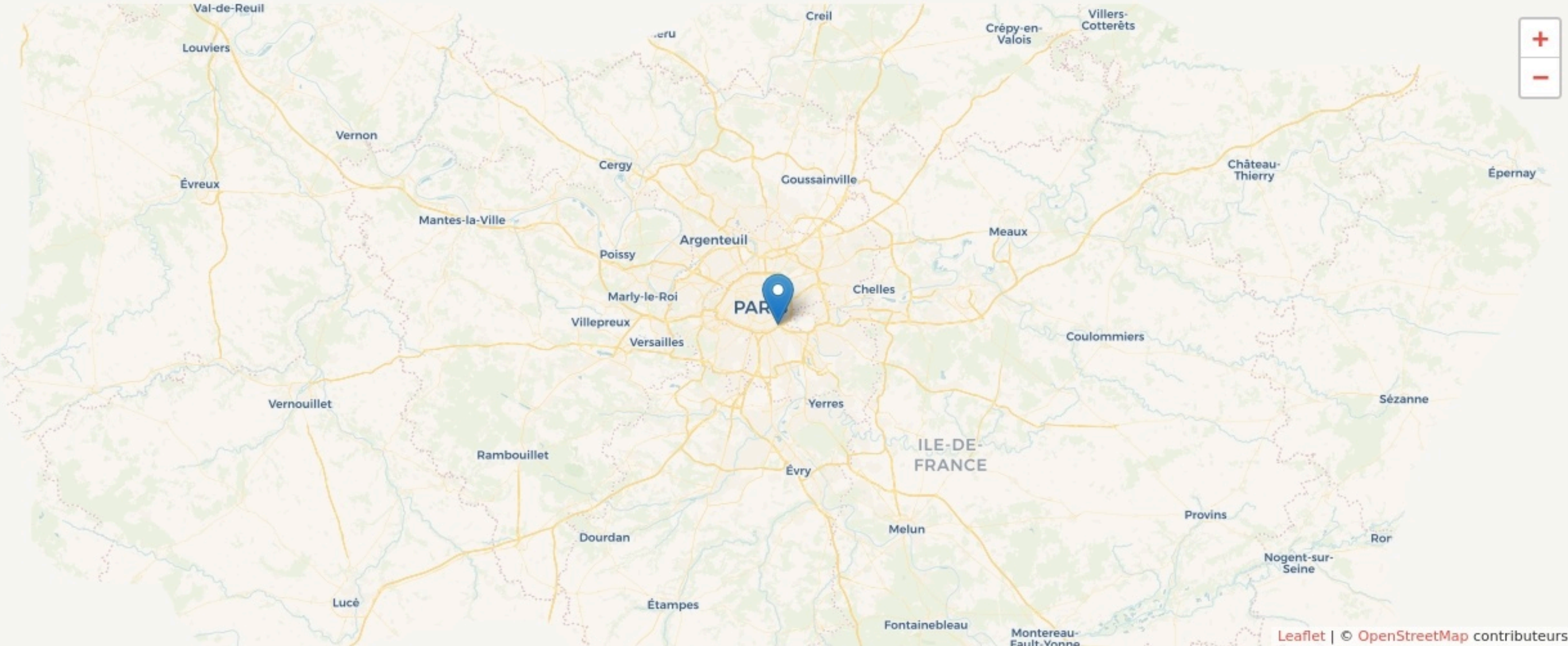
560 m² au total



Il n'y a pas encore de photo.

LOCALISATION

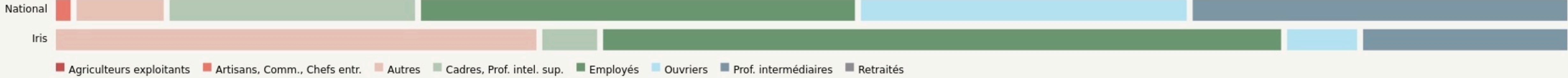
42 Allée Paris-Ivry
 75013
 Paris 13e Arrondissement



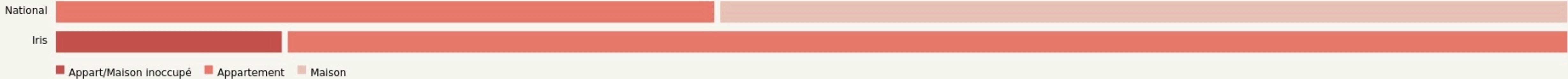
POPULATION CHANGER LA COMPARAISON



CATEGORIES SOCIOPROFESSIONNELLES CHANGER LA COMPARAISON



IMMOBILIER CHANGER LA COMPARAISON



Inauguration

1 septembre 2022

L'IDÉE FONDATRICE

Ouverte à toutes et tous, liaison douce prend place le long de l'allée Paris-Ivry dans le 13e arrondissement. Le collectif fondateur s'est donné pour mission de faire vivre le quartier avant et pendant la durée du chantier du futur quartier, et a la particularité d'investir des espaces jusqu'alors inhabités, juste sous le périphérique.



Piloté par Plateau urbain, Liaison douce est un lieu de création, de partage et de travail réunissant des porteur.euse.s de projet autour de ces valeurs. Ce projet d'expérimentation constitue un espace propice aux synergies entre les structures occupantes. Créateur.ice.s de mode et artistes engagé.e.s proposent une offre riche et diversifiée dans leurs boutiques le long de l'allée Paris-Ivry. Activités sociales, écologiques et culturelles complètent le projet liaison douce, permettant de tisser des liens entre travailleur.se.s, habitant.e.s et visiteur.se.s du quartier.

LES VALEURS PORTÉES

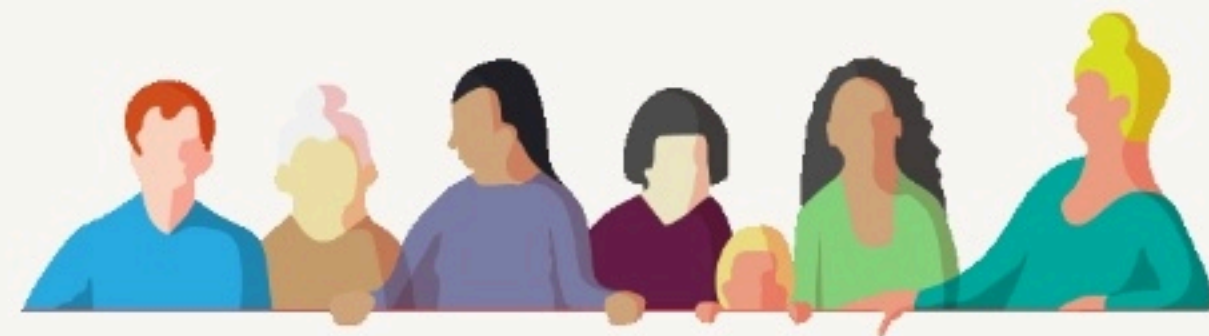
Partage

Entraide

Convivialité

Expérimentation

LA PROGRAMMATION DU LIEU



LES ACTEUR.ICES

GOUVERNANCE

partagée avec Plateau Urbain

3

Emplois directs