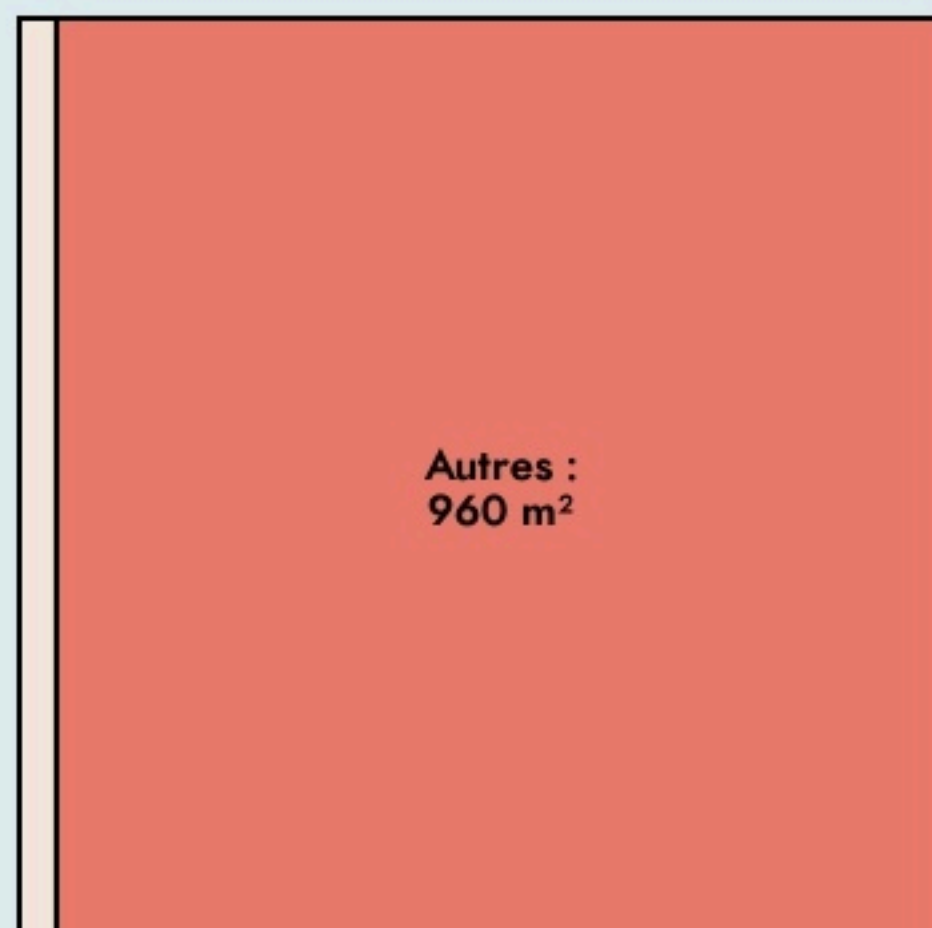




Nîmes
L'IMPACT

SURFACE

1000 m² au total



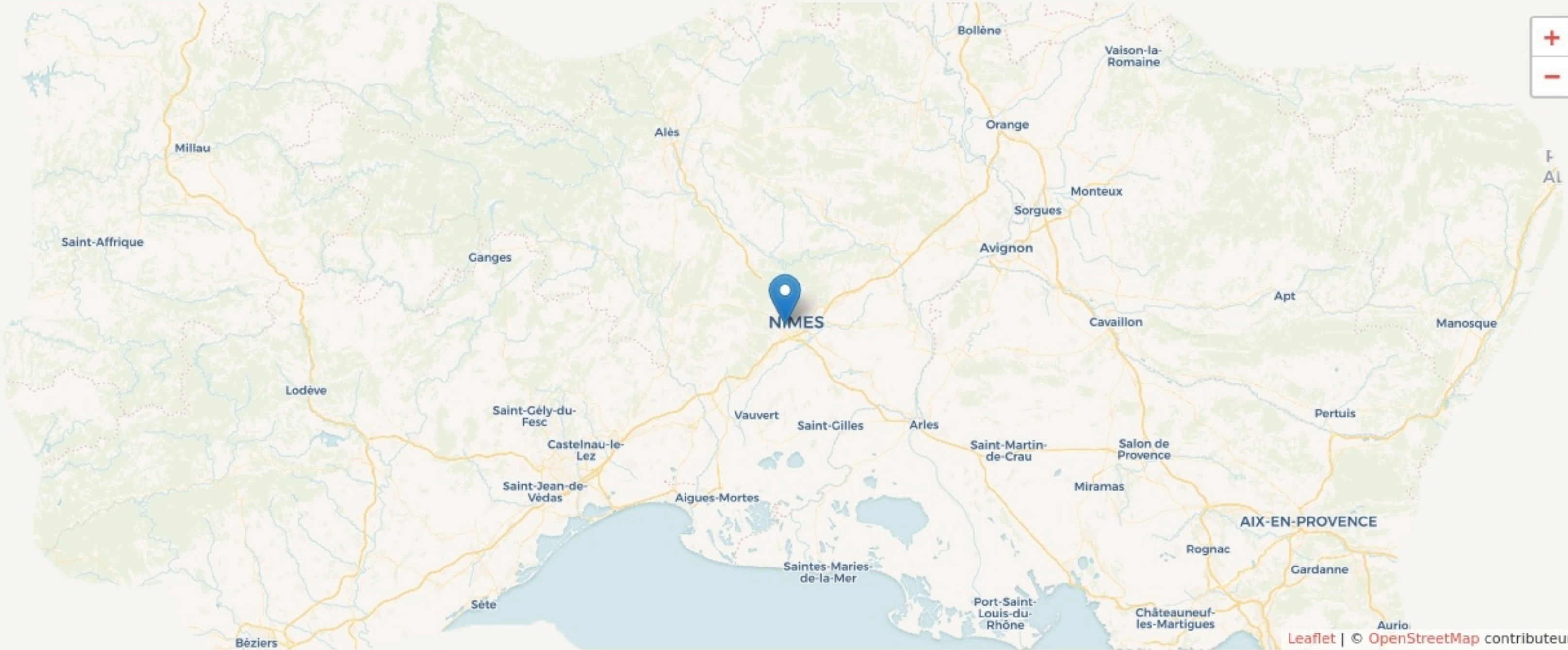
LOCALISATION

285 rue gilles roberval
30900
Nîmes

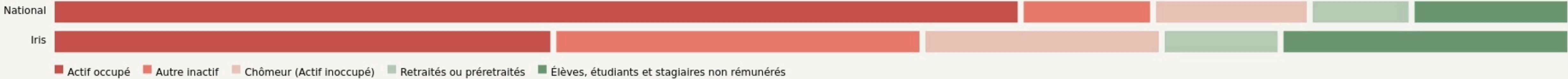
Accès



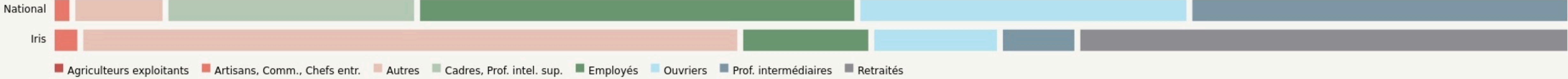
Bus



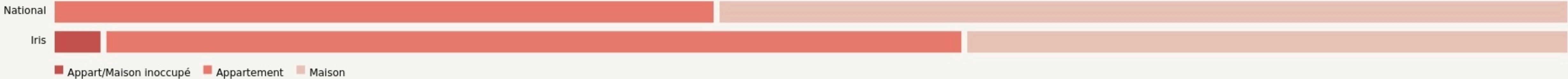
POPULATION [CHANGER LA COMPARAISON](#)



CATEGORIES SOCIOPROFESSIONNELLES [CHANGER LA COMPARAISON](#)



IMMOBILIER [CHANGER LA COMPARAISON](#)



Inauguration

2 janvier 2022

L'IDÉE FONDATRICE

accueillir informer orienter utilisation du sport comme moyen d'insertion

LES VALEURS PORTÉES

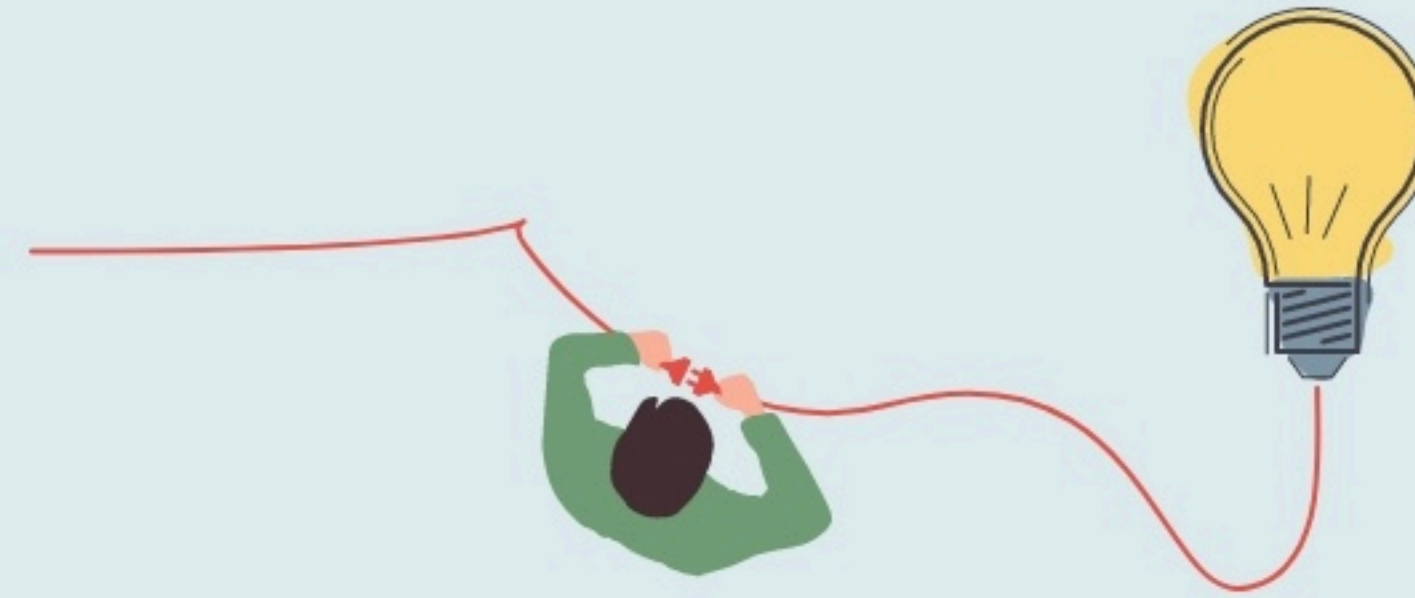
Accueil

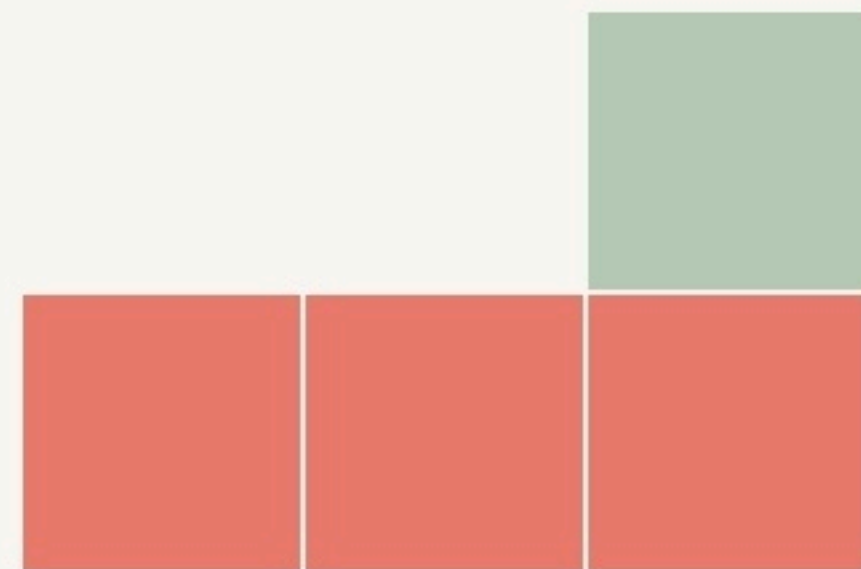
Inclusivité

Convivialité

Partage

LA PROGRAMMATION DU LIEU





Type de structures participant au projet

- Entreprises
- Associations
- Artistes
- Autres

LA COMPOSITION

Nombre et nature des structures ayant leurs locaux ou exerçant leur activité au sein du lieu.

4

structures occupantes

PUBLICS





LES ACTEUR.ICES

GOUVERNANCE

partagée avec Ufolep30

7

Emplois directs

LES ACTEURS PUBLICS

état, conseil departementale,
préfecture du gard

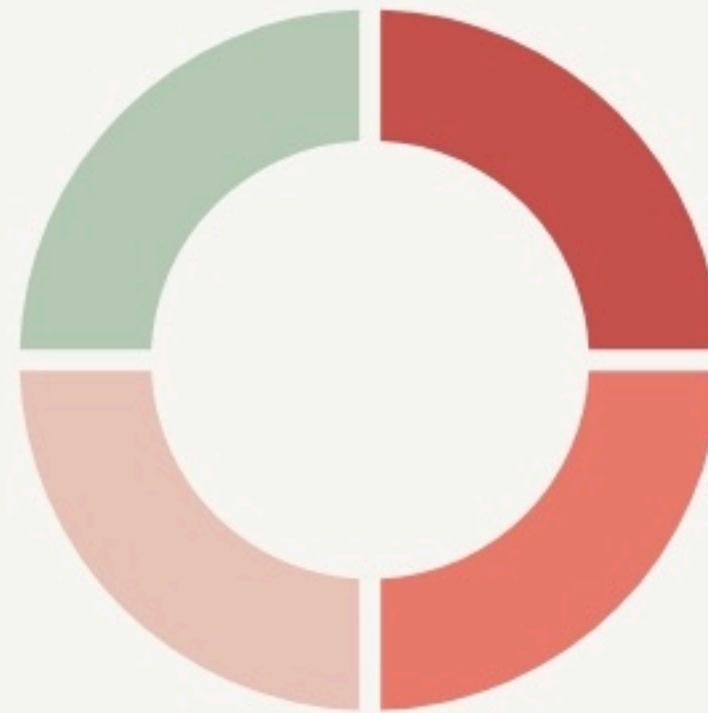
Nature des partenariats :

Économique

LES MOYENS

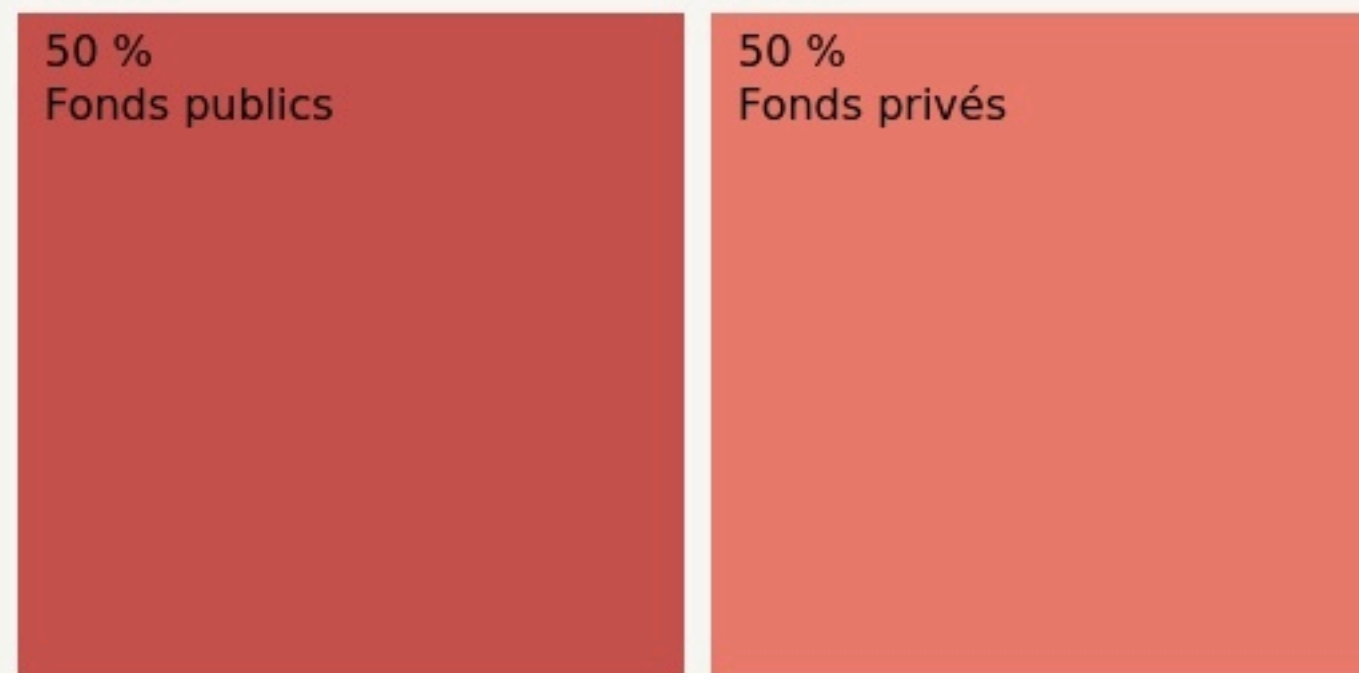
Les moyens financiers mis en oeuvre pour assurer le fonctionnement du lieu.

FONCTIONNEMENT



■ Aides publiques ■ Aides privées ■ Recettes ■ Autres subventions

INVESTISSEMENT



■ Fonds publics ■ Fonds privés ■ Fonds propres