

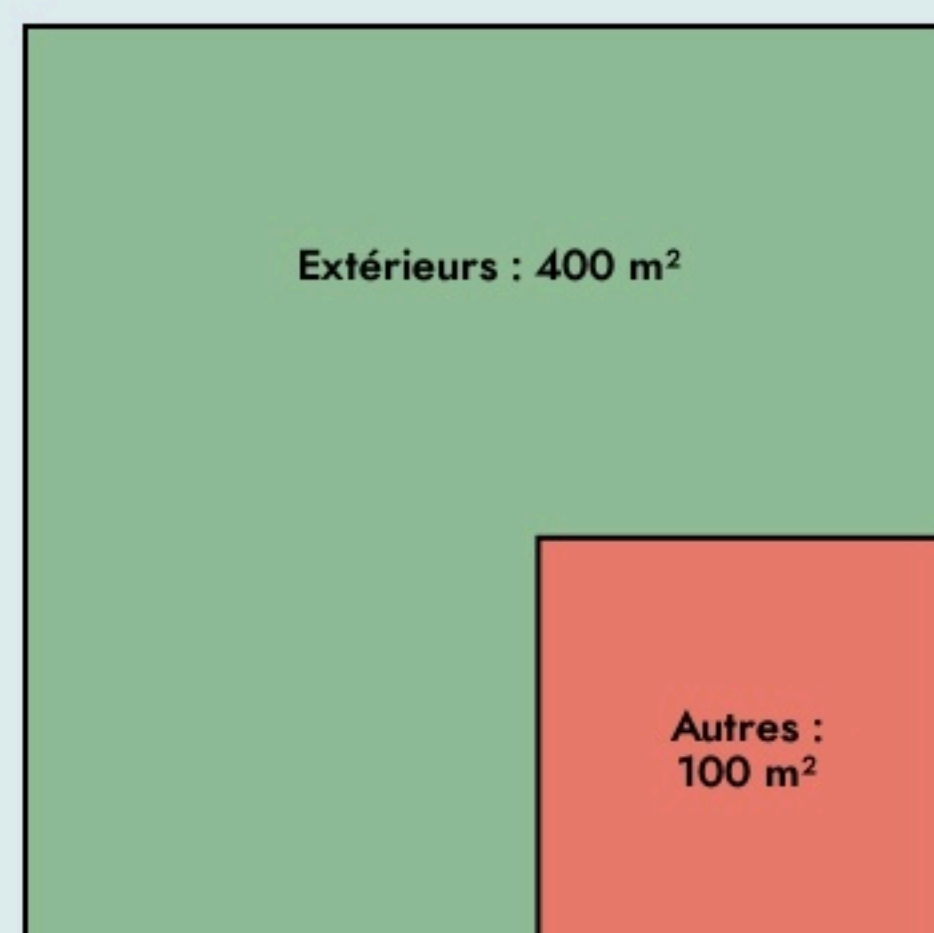


Félines-Minervois
**MAISON DES
 TECHNOLOGIES
 PAYSANNES D'OCCITANIE**

latelierpaysan.org

SURFACE

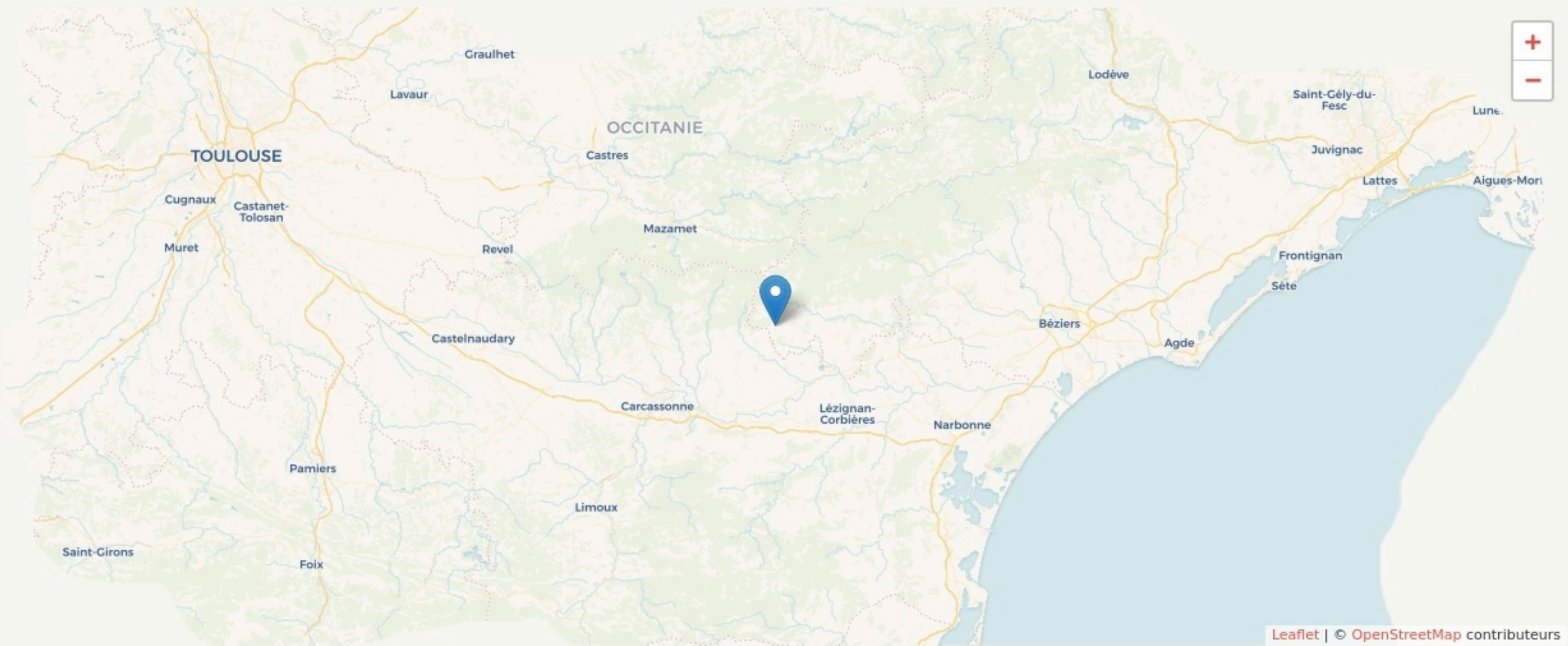
500 m² au total




**L'atelier
 paysan**

LOCALISATION

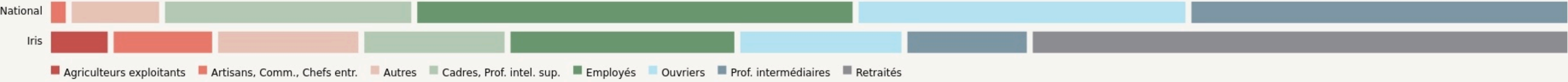
31ter Route de Camplong
34210
Félines-Minervois



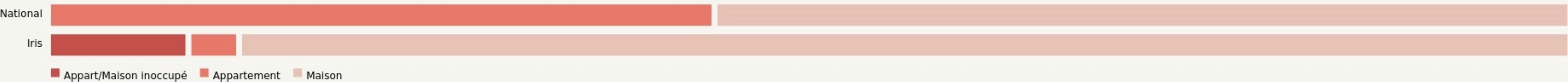
POPULATION ✳ CHANGER LA COMPARAISON



CATEGORIES SOCIOPROFESSIONNELLES ✳ CHANGER LA COMPARAISON



IMMOBILIER ✳ CHANGER LA COMPARAISON



Inauguration

1 septembre 2021

L'IDÉE FONDATRICE

Atelier de co-développement de technologies paysannes

LES VALEURS PORTÉES

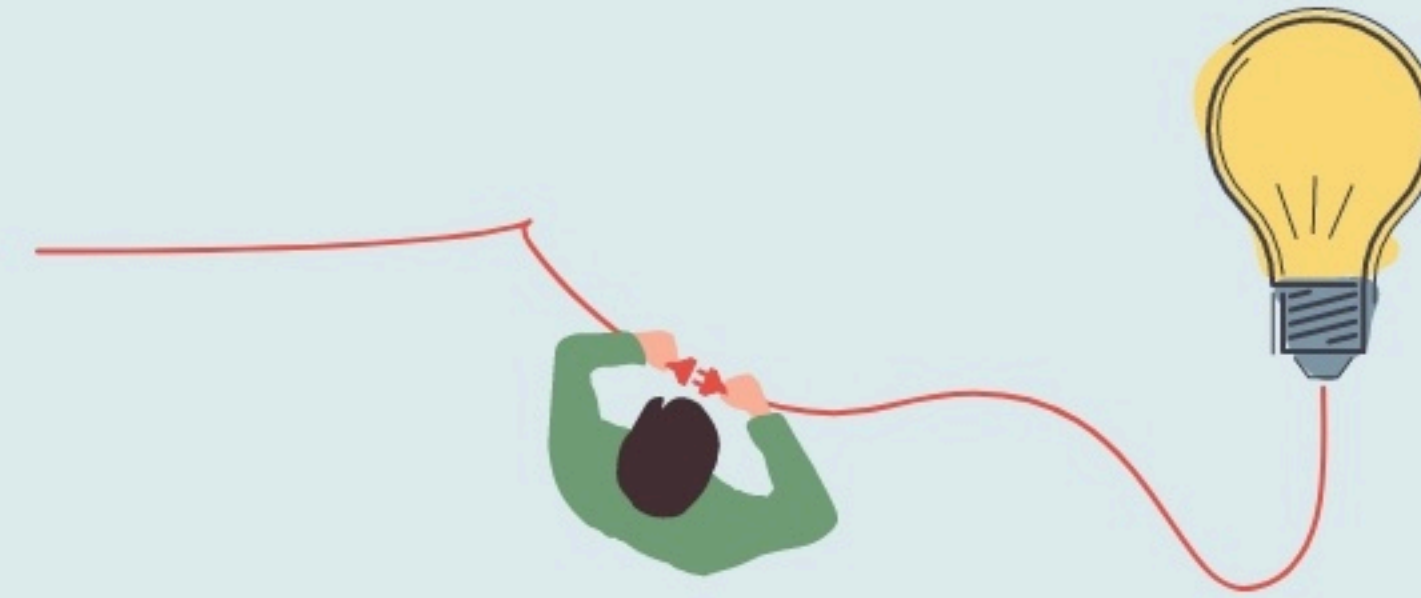
Entraide


Coopération

LA PROGRAMMATION DU LIEU

Durabilité

Apprentissage





Type de structures participant au projet

■ Entreprises ■ Associations
■ Artistes ■ Autres

LA COMPOSITION

Nombre et nature des structures ayant leurs locaux ou exerçant leur activité au sein du lieu.

1

structure
occupante

ACCESSIBILITÉ





LES ACTEUR.ICES

GOUVERNANCE

partagée avec L'Atelier Paysan

20

Bénévoles

1

Emploi direct