



Callac
**MAISON POUR ET VERS
TOUS**

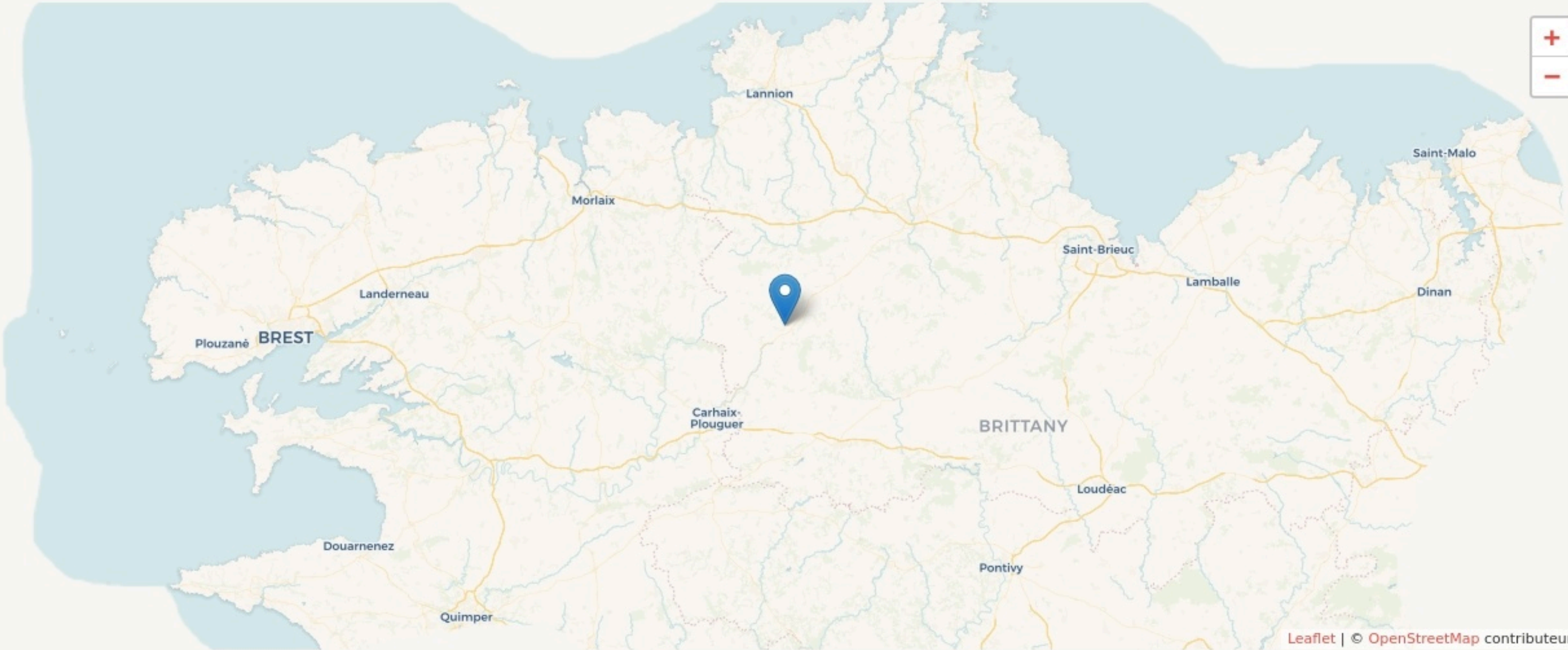
SURFACE

185m² + 90 m² (deux espaces) m² au total

Il n'y a pas encore de photo.

LOCALISATION

16 rue du cleumeur
22160
Callac



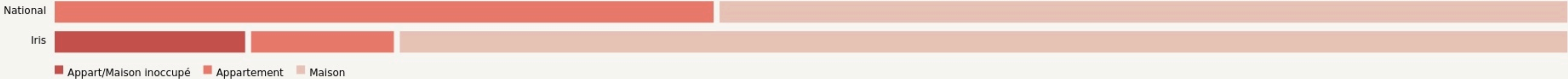
POPULATION ✳ CHANGER LA COMPARAISON



CATEGORIES SOCIOPROFESSIONNELLES ✳ CHANGER LA COMPARAISON



IMMOBILIER ✳ CHANGER LA COMPARAISON

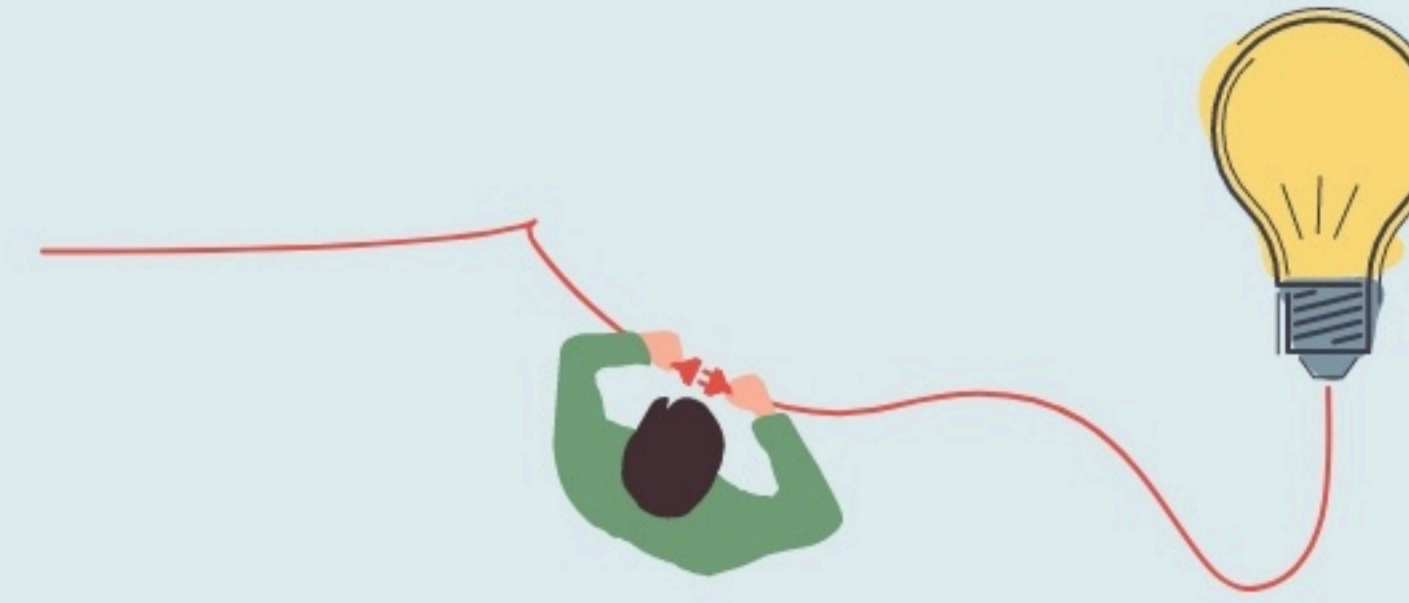


Inauguration

21 juin 2021

L'IDÉE FONDATRICE

L'association D2 basé sur le bassin de vie de Callac contribue à l'animation de la vie sociale sur ce territoire. Elle encourage les projets réalisés par et pour les habitants dans une démarche de valorisation des capacités de chacun à agir.



L'association D2 agit sur le sud-ouest des Côtes d'Armor. L'épicentre de son action est Callac et son bassin de vie qui comporte 15 communes alentours et considère que la connaissance du territoire est primordiale pour mener des actions cohérentes avec et pour les habitants. Elle travaille en complémentarité avec les acteurs locaux et crée les conditions favorables à la collaboration entre les différents services du territoire.

Le bassin de vie de Callac à la plus faible densité de population au niveau de la région (- de 10 000 habitants) et fait partie des 200 bassins de vie les plus pauvres de France. Ce territoire est étalé sur 400km² dans lequel les professionnels ont du mal à toucher leur public, à titre d'exemple, en France 1 habitant sur 2 accède aux services de la vie courante en moins de 4 minutes, sur ce bassin de vie la distance moyenne d'accès aux services est de 29km.

Les principales préoccupations repérées par le diagnostic sont l'enfance la famille et la jeunesse, l'accès aux droits aux services et à la santé, le lien social de proximité dans un espace rural clivé, le soutien à la vie associative, l'anonymat et la neutralité, la vie socio-économique et l'attachement au cadre de vie.

En lien avec la difficulté d'accès aux services énoncée si dessus, la nécessité de proposer un même service dans les communes environnantes en adaptant les modèles d'actions est donc essentiel à l'équité territoriale mais aussi à l'accessibilité des personnes les plus isolées. La nécessité d'un lieu neutre, identifié et animé, outillé d'un équipement mobile afin de garantir l'aller-vers, de créer des espaces propices à l'échange, au relais d'information et de proposer des animations prétextes à la rencontre.

Les enjeux sur lesquels l'association s'engage à agir :

- Le lien entre les personnes (animation de la vie sociale, faciliter la rencontre par l'action commune...)
- Le lien entre les personnes et les services ET les services et les personnes (orientation, diffusion de l'information, décryptage des usages pour les partenaires extérieurs et nouvellement arrivés ...)
- La valorisation du territoire (en premier lieu pour ceux qui y vivent, notamment les jeunes, soutien aux initiatives associatives, collectives ...)

Un CA de 15 personnes, mixte en âge, origines, situations professionnelles etc... dirige l'association. C'est, pour la plupart de ses membres, la première fois qu'ils s'investissent dans la gouvernance d'une association.

Après 2 ans de mise en œuvre du plan d'action l'association est repérée aussi bien par les habitants que par les professionnels ; lieu d'expérimentation et de diagnostic continu, D² est devenu un véritable outil de vivre-ensemble au service du territoire.

LES VALEURS PORTÉES

Accueil

Entraide

Apprentissage

Expérimentation

LA PROGRAMMATION DU LIEU

Type de structures participant au projet

- Entreprises
- Associations
- Artistes
- Autres



LA COMPOSITION

Nombre et nature des structures ayant leurs locaux ou exerçant leur activité au sein du lieu.

1

structure occupante

ACCESSIBILITÉ





LES ACTEUR.ICES

GOUVERNANCE

partagée avec Association d²

120

Bénévoles

3

Emplois directs