



Saint-Maugan  
**MALGAN'EIZH**

**SURFACE**  
m<sup>2</sup> au total



**Inauguration**

28 décembre 2022

## **L'IDÉE FONDATRICE**

Collectif d'habitants pour favoriser le lien social

## **LES VALEURS PORTÉES**

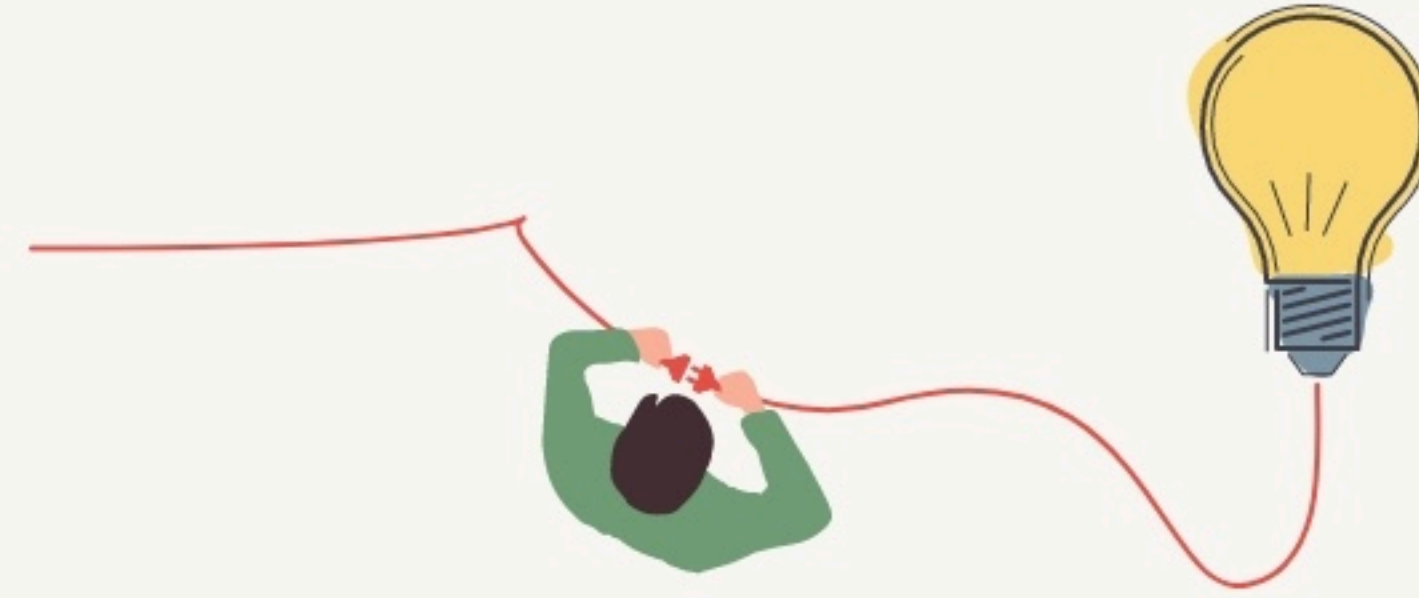
**Partage**

**Transmission**

**Écologie**

**Convivialité**

## **LA PROGRAMMATION DU LIEU**



## Type de structures participant au projet

- Entreprises
- Associations
- Artistes
- Autres



## LA COMPOSITION

Nombre et nature des structures ayant leurs locaux ou exerçant leur activité au sein du lieu.

1

structure occupante



## LES ACTEUR.ICES

**GOUVERNANCE**  
partagée avec

**16**  
Bénévoles