



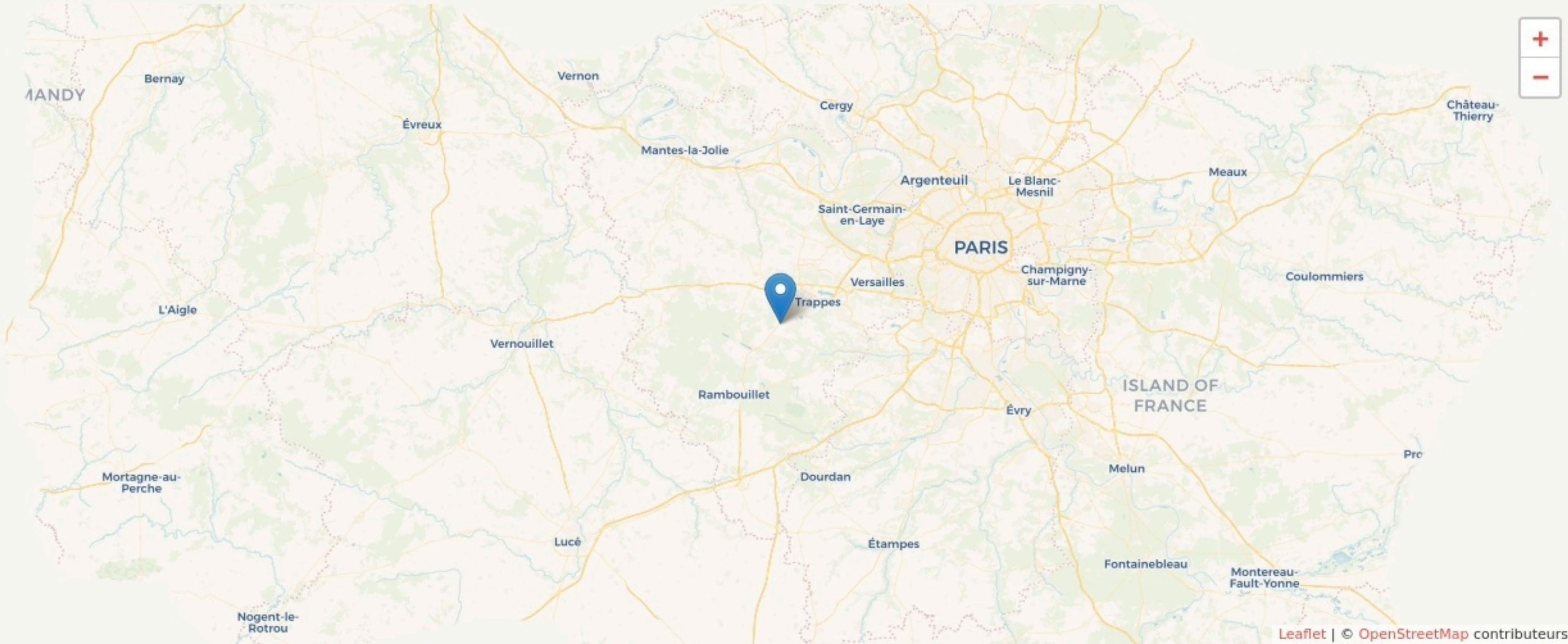
Coignières  
**MANUFACTURE DE  
PROXIMITÉ DE  
COIGNIÈRES**

**SURFACE**  
470 m<sup>2</sup> au total

Il n'y a pas encore de photo.

# LOCALISATION

167 Route Nationale 10  
78310  
Coignières



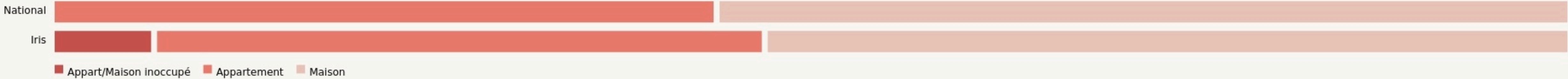
## POPULATION [CHANGER LA COMPARAISON](#)



## CATEGORIES SOCIOPROFESSIONNELLES [CHANGER LA COMPARAISON](#)



## IMMOBILIER [CHANGER LA COMPARAISON](#)



## Inauguration

1 septembre 2023

## L'IDÉE FONDATRICE

### \*\*Présentation de la Manufacture de Proximité de Coignières

\*\*

La Manufacture de Proximité de Coignières est l'aboutissement d'un projet qui a démarré à l'automne 2019. Dès l'origine, un espace disponible nous a donné l'idée de créer un tiers-lieu nourricier.

Après plusieurs années de travail, de rencontres et de démarches, le projet a connu un coup d'accélérateur en 2022. Retenu en juillet 2022 par l'ANCT pour être labellisé « Manufacture de Proximité », c'est le seul projet labellisé dans les Yvelines.

**\_\*\*Dans un monde en crise,  
il est urgent d'agir à l'échelle du territoire,  
avec des habitants acteurs de leur avenir  
POUR  
une plus grande résilience  
&  
la valorisation du territoire, de son patrimoine et de ses habitants.\*\*\_**

La Manufacture de Proximité de Coignières s'est donc fixée pour objectif de favoriser l'accès du plus grand nombre à une alimentation saine et aux savoirs : **\_nourrir le corps et l'esprit\_**.

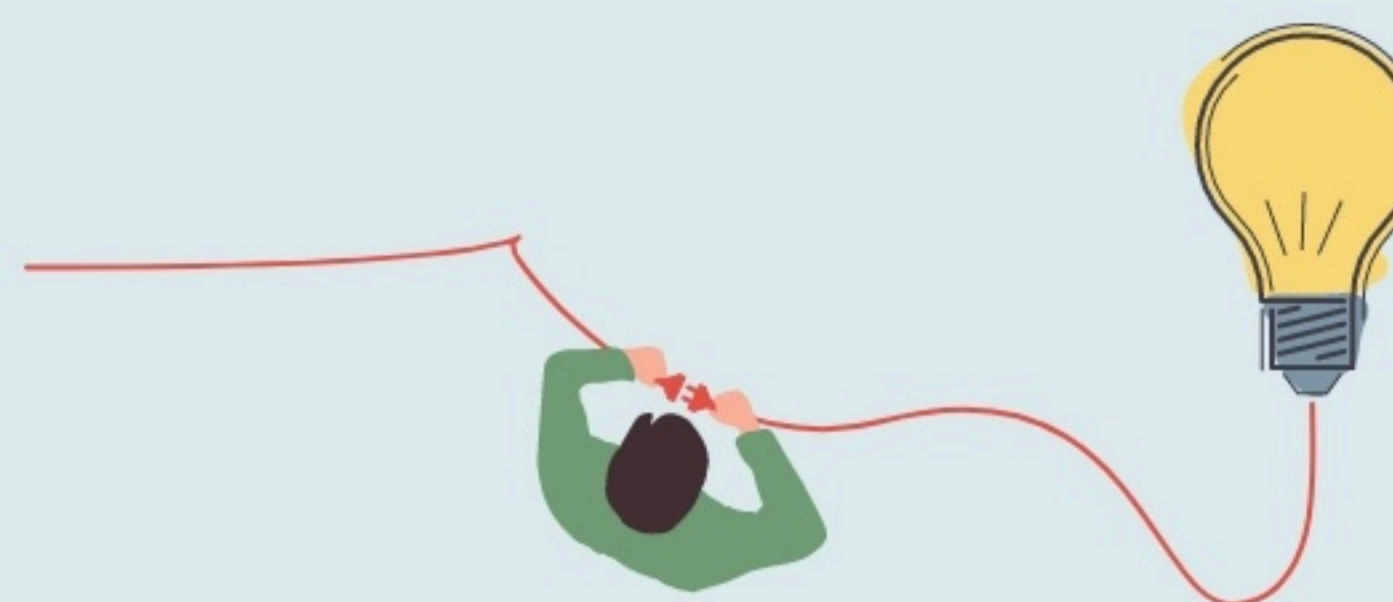
Après une intense période d'incubation, l'heure est au déploiement concret du projet.

La spécificité de notre Manufacture est qu'elle est multi-sites, multi-thématiques et multi-acteurs :

- Le périmètre d'intervention concerne 470 m<sup>2</sup> de locaux et plus de 3 hectares de terrain sur 8 sites différents.
- Les 3 thématiques développées sont :
  - l'alimentation (tiers-lieu nourricier),
  - les savoirs (tiers-lieu apprenant),
  - le patrimoine matériel et immatériel.
- Le projet bénéficie du soutien de la ville de Coignières et s'appuie sur un réseau d'acteurs de l'ESS, d'acteurs associatifs et d'acteurs économiques.

Le quartier de la gare de Coignières, qui est appelé à muter dans les années à venir, est le lieu idéal pour développer un projet expérimental et innovant préfigurant des activités et des services qui auront toute leur place dans ce futur écoquartier. Coignières est à la fois un pôle économique important dans les Yvelines et un territoire qui compte un grand nombre de chômeurs. Il y a donc des actions importantes à mener pour rapprocher l'offre d'emplois de la demande.

Ce projet a été élaboré à partir des attentes du territoire. Il est donc ouvert à toute évolution qui répond à une réelle demande. N'hésitez pas à nous rejoindre dans cette belle aventure.



## LES VALEURS PORTÉES

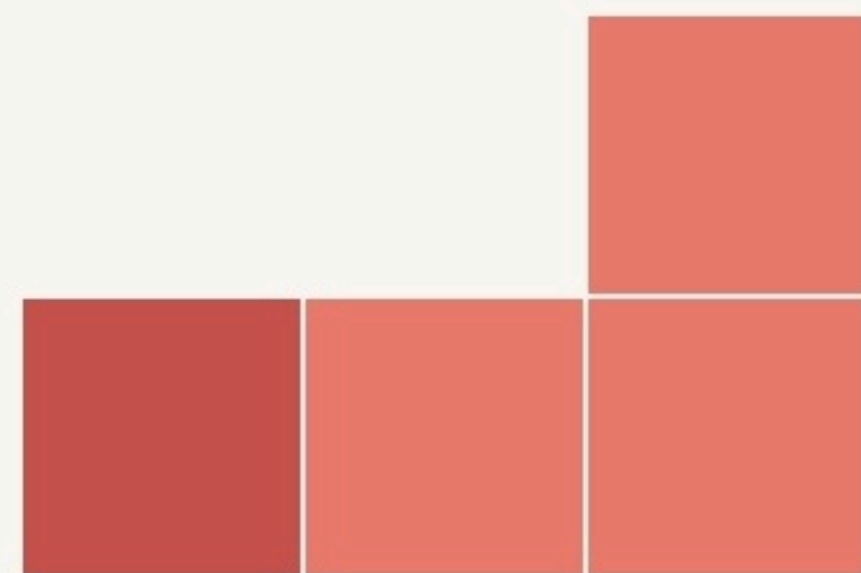
**Partage**

**Entraide**

**Écologie**

**Expérimentation**

## LA PROGRAMMATION DU LIEU



### Type de structures participant au projet

- Entreprises
- Associations
- Artistes
- Autres

## LA COMPOSITION

Nombre et nature des structures ayant leurs locaux ou exerçant leur activité au sein du lieu.

5

structures occupantes

### ACCESSIBILITÉ





## LES ACTEUR.ICES

### **GOUVERNANCE**

partagée avec Association de  
préfiguration de la Manufacture de  
Proximité de Coignières

**25**

Bénévoles