



Vitry-sur-Seine
MATÉRIAUPÔLE CHÉRIOUX

www.materiaupole.com/

SURFACE
530 m² au total



matériaupôle
chérioux

Inauguration

1 janvier 2023

L'IDÉE FONDATRICE

C'est le nouveau tiers-lieu du Matériaupôle, un espace d'expérimentation et d'incubation qui va marquer une évolution importante dans l'accompagnement que nous vous proposons tout en gardant l'esprit d'entrepreneuriat créatif et convivial qui nous anime.

Le Département du Val-de-Marne (94), dans le cadre du projet de la ZAC Chérioux gérée par l'aménageur public SADEV94, met à disposition de Matériaupôle le rez-de-chaussée du bâtiment C situé dans le domaine Chérioux.

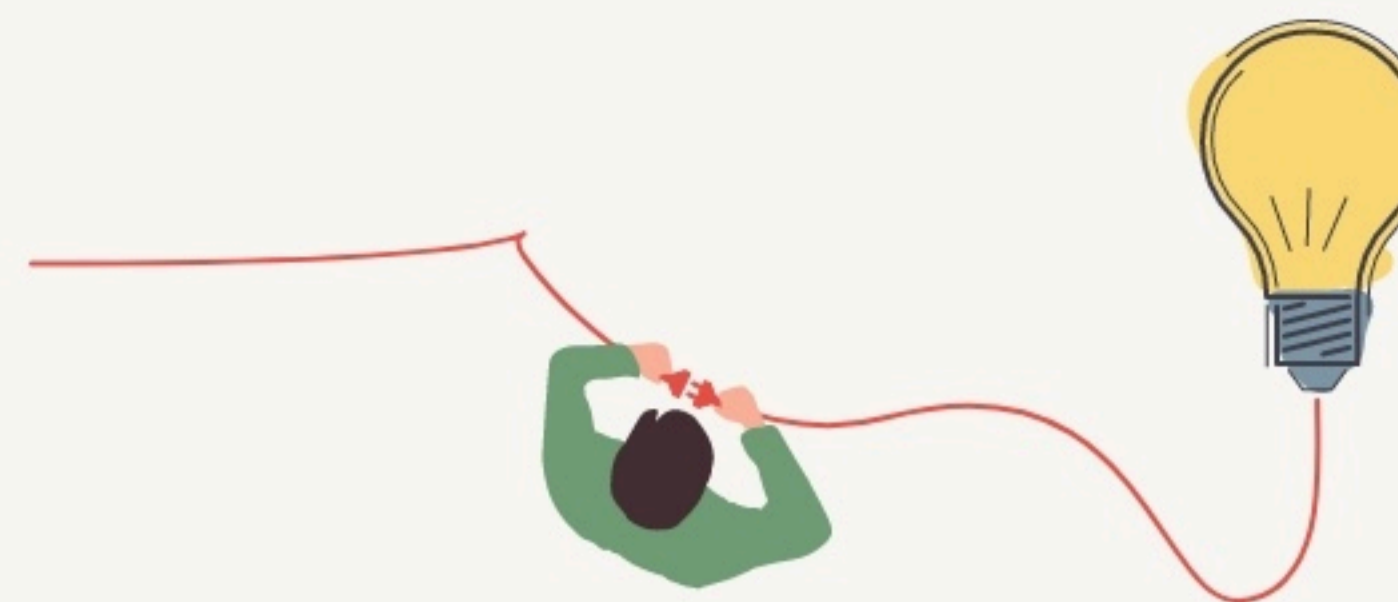
Nous y bénéficions d'espaces extérieurs (cour), afin de pouvoir y installer des expérimentations et prototypes grandeur nature. Chérioux a pour objectif d'être un tiers-lieu mélangeant chercheurs, étudiants, entreprises, ESS et créatifs (architectes, artistes, designers).

En plein cœur du Val-de-Marne, ce domaine arboré de 36 Ha est un pôle d'excellence Emploi-Formation-Recherche.

****Le site bénéficie :****

1. De la proximité du métro ligne 7 (Villejuif Louis Aragon)
2. De la proximité du T7 en connexion directe et rapide à l'aéroport d'Orly et au MIN de Rungis
3. De la présence d'établissements de formations :
4. d'un lycée technique
5. IUT Chimie
6. IUT Réseaux&Télécoms
7. IUT GEA
8. EcoCampus du Bâtiment
9. De la proximité de SUP'BIOTECH
10. De la proximité du laboratoire ICPME (métallurgie, chimie)
11. De la future implantation de l'école d'ingénieurs EPISEN

Le projet Chérioux est une action cofinancée par le FEDER (fond européen de développement économique régional) ainsi que par la Région Ile-de-France au travers de l'Appel à Projet Création de tiers-lieux.



LES VALEURS PORTÉES

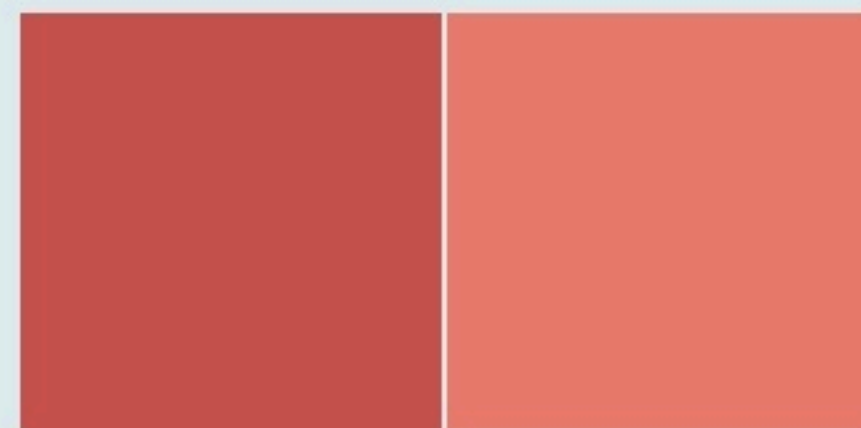
Écologie

Durabilité

Créativité

Expérimentation

LA PROGRAMMATION DU LIEU



Type de structures participant au projet

- Entreprises
- Associations
- Articiac
- Autreac

LA COMPOSITION

Nombre et nature des structures ayant leurs locaux ou exerçant leur activité au sein du lieu.

2

structures occupantes



LES ACTEUR.ICES

GOUVERNANCE

partagée avec Matériaupôle

2

Bénévoles

4

Emplois directs