

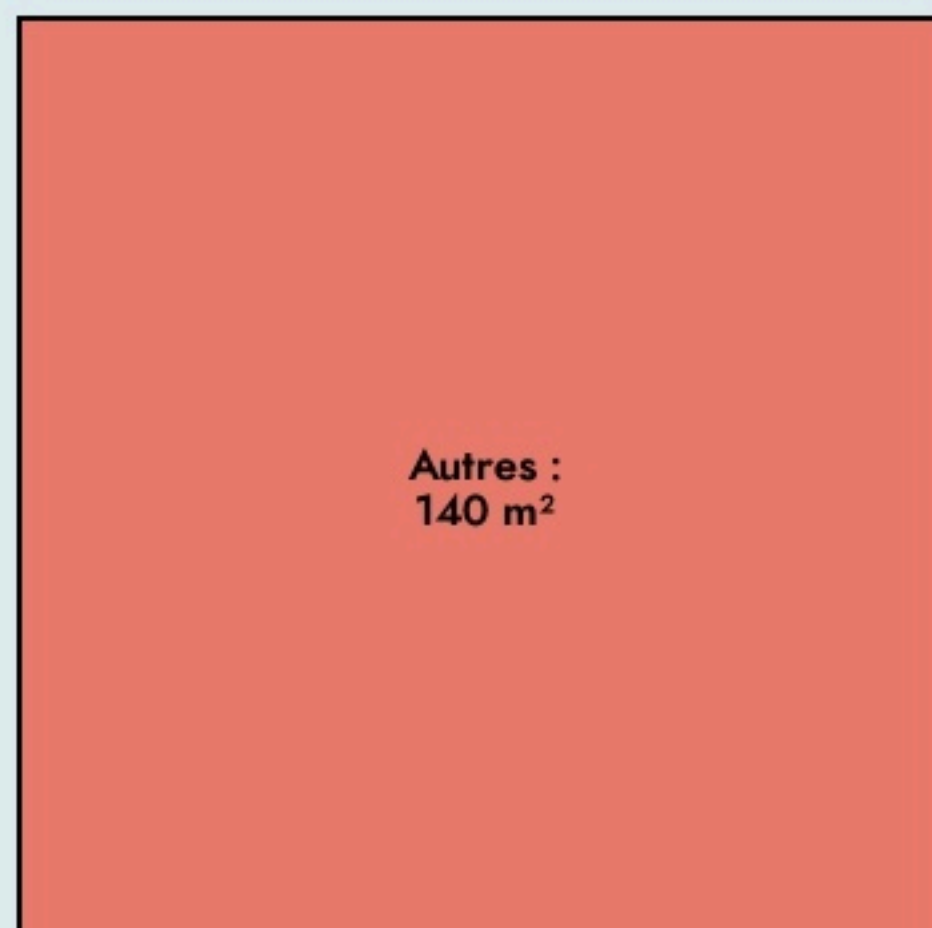


Nantes  
**MEDIAGRAPH**

[www.assomediagraph.fr](http://www.assomediagraph.fr)

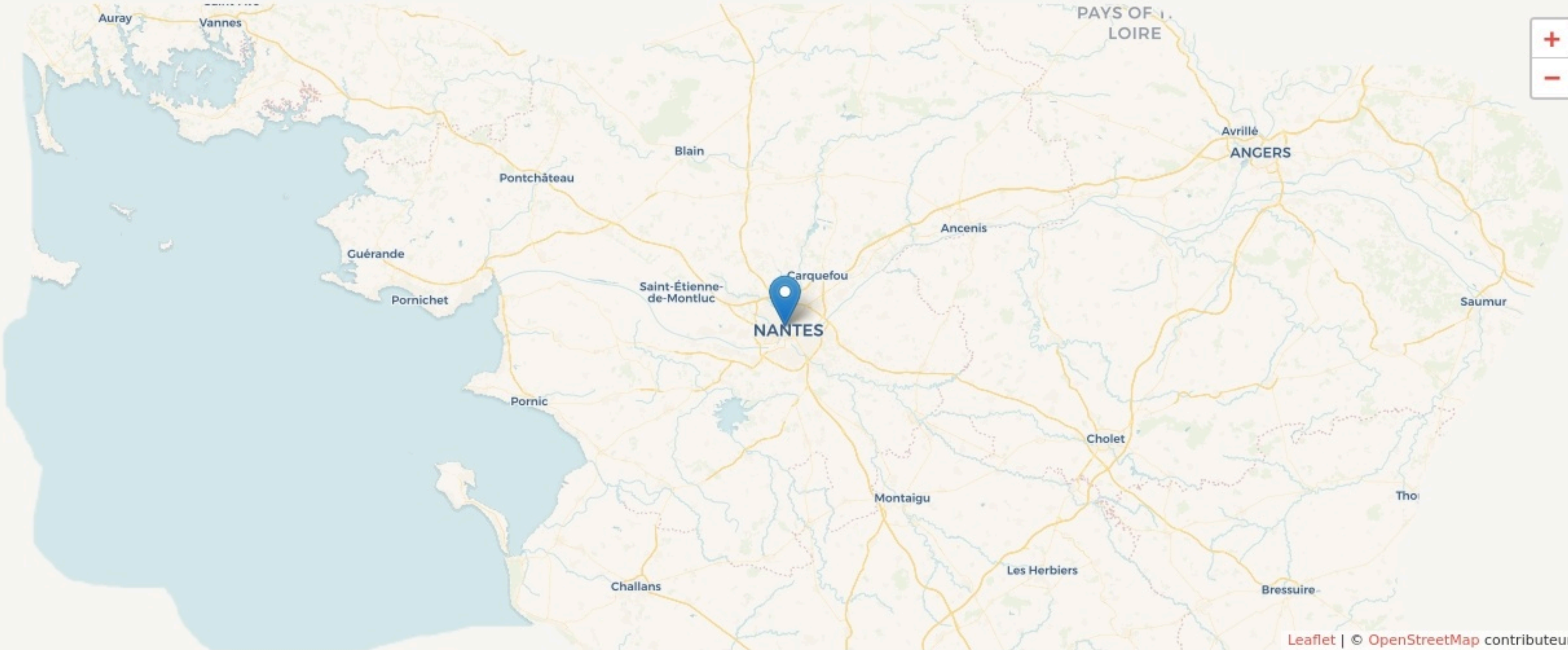
## **SURFACE**

140 m<sup>2</sup> au total



# LOCALISATION

1 rue d'Auvours  
44000  
Nantes



Leaflet | © OpenStreetMap contributeurs

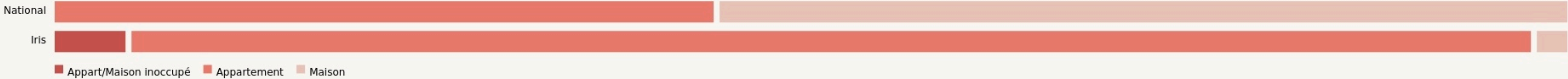
## POPULATION [CHANGER LA COMPARAISON](#)



## CATEGORIES SOCIOPROFESSIONNELLES [CHANGER LA COMPARAISON](#)



## IMMOBILIER [CHANGER LA COMPARAISON](#)

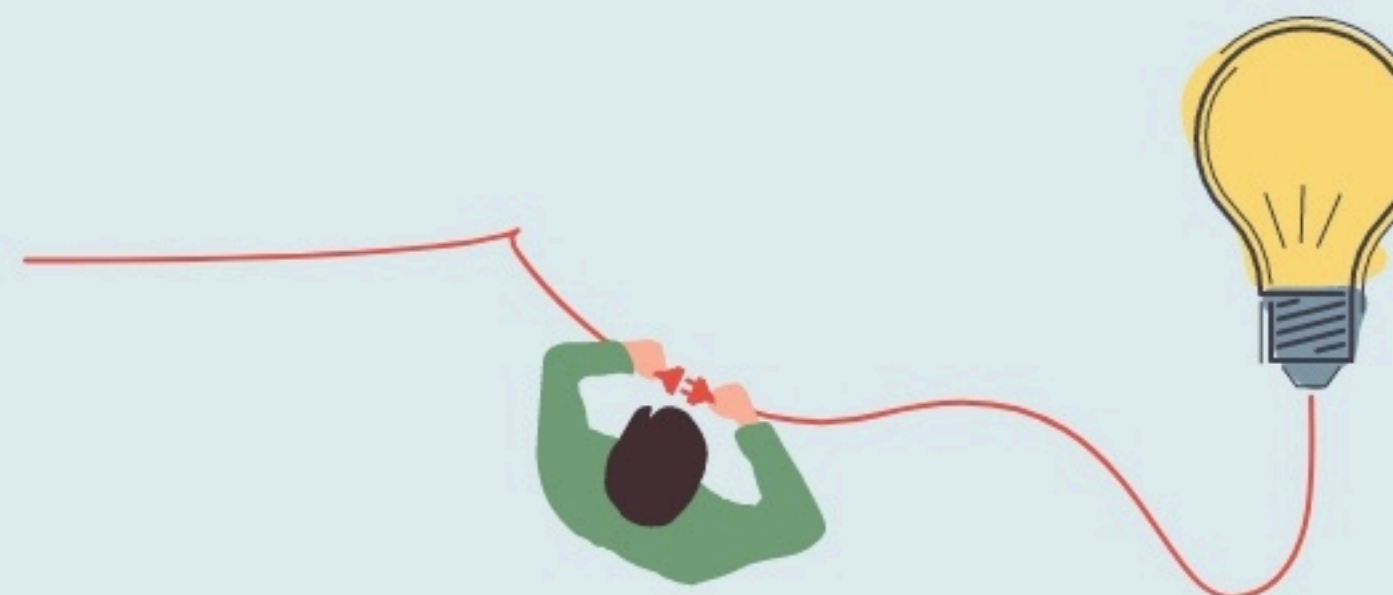


## Inauguration

15 octobre 2032

### L'IDÉE FONDATRICE

Médiagraph propose des initiations, des ateliers et des formations aux outils et usages numériques tous les publics, en collectifs ou en individuel. Exemples : prise en main de son ordinateur, de sa tablette pour un usage personnel, utilisation d'un site internet ou des réseaux sociaux pour un bénévole ou salarié. Utilisation des outils bureautique et internet dans sa recherche d'emploi. Possibilité de coworking en individuel ou en collectif.



### LES VALEURS PORTÉES

Accueil

Entraide

Transmission

Convivialité

### LA PROGRAMMATION DU LIEU

*Bureau*   *Atelier*   *Médiateur*   *Activité gratuite*   *Activité au tarif adapté*

## Type de structures participant au projet

- Entreprises
- Associations
- Artistes
- Autres



## LA COMPOSITION

Nombre et nature des structures ayant leurs locaux ou exerçant leur activité au sein du lieu.

1

structure occupante

## ACCESSIBILITÉ





## LES ACTEUR.ICES

**GOUVERNANCE**  
partagée avec

**7**

Bénévoles

**2**

Emplois directs

## L'IMPACT SOCIAL

L'évaluation des effets sociaux est un processus collectif visant à qualifier l'ensemble des conséquences, négatives ou positives, prévues ou imprévues, d'un projet sur ses parties prenantes. Nous présentons ici une représentation simplifiée des effets à l'échelle individuelle, collective et territoriale. La visualisation des réponses détaillées, issues des porteurs de projet, sont accessibles sur la page « voir ses effets sociaux »

[Voir ses effets sociaux](#)

### EFFETS INDIVIDUELS



### EFFETS COLLECTIFS



## ***#Confiance en soi***

*#autonomisation*

*#rapprochement*

*intergénération*

***#gouvernance***

***assurée par les***

***usagers #équipe salariée***

*très investie #comiam*

*réguliers*

### EFFETS TERRITORIAUX

