



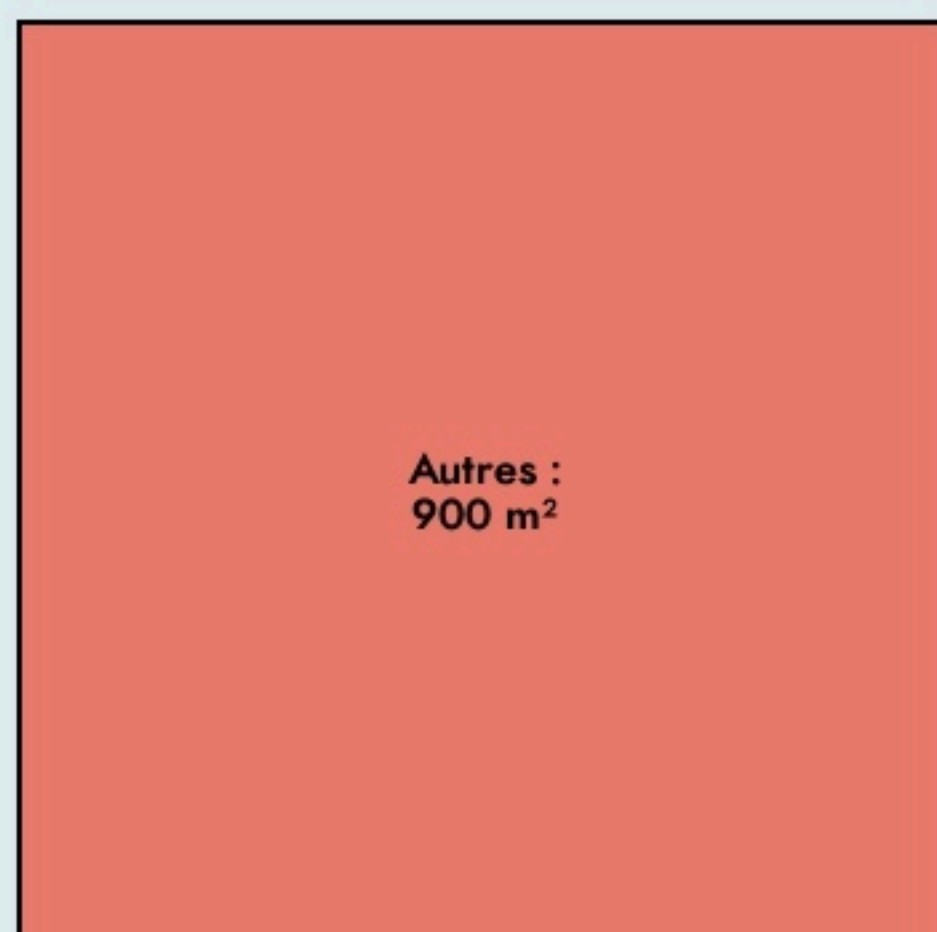
Villeurbanne

MIETE (MAISON DES INITIATIVES, DE L'ENGAGEMENT, DU TROC ET DE L'ECHANGE)

lamiete.com/

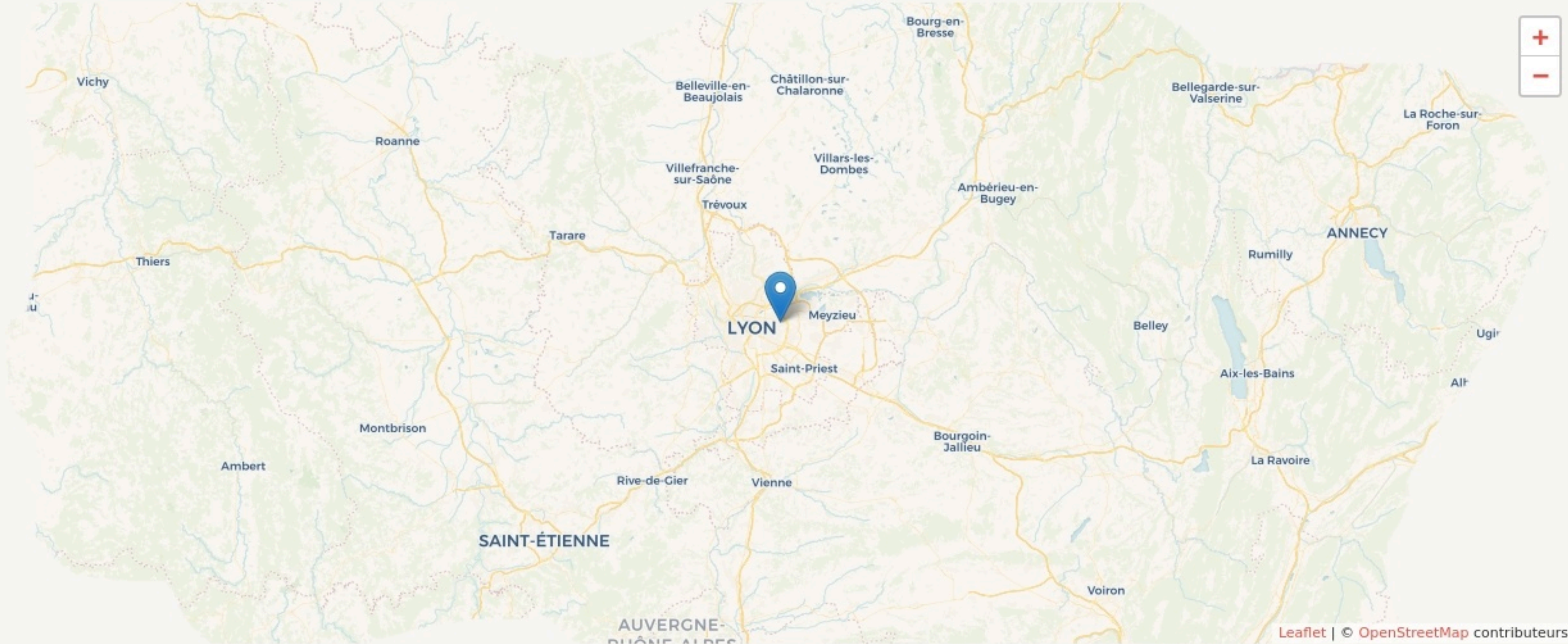
SURFACE

900 m² au total



LOCALISATION

150 rue du 4 août 1789
69100
Villeurbanne



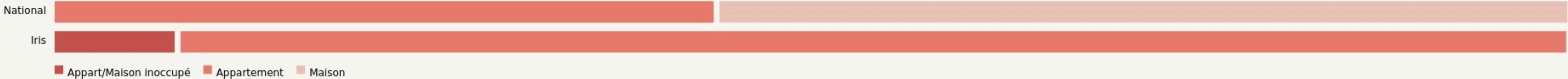
POPULATION [CHANGER LA COMPARAISON](#)



CATEGORIES SOCIOPROFESSIONNELLES [CHANGER LA COMPARAISON](#)



IMMOBILIER [CHANGER LA COMPARAISON](#)



Inauguration

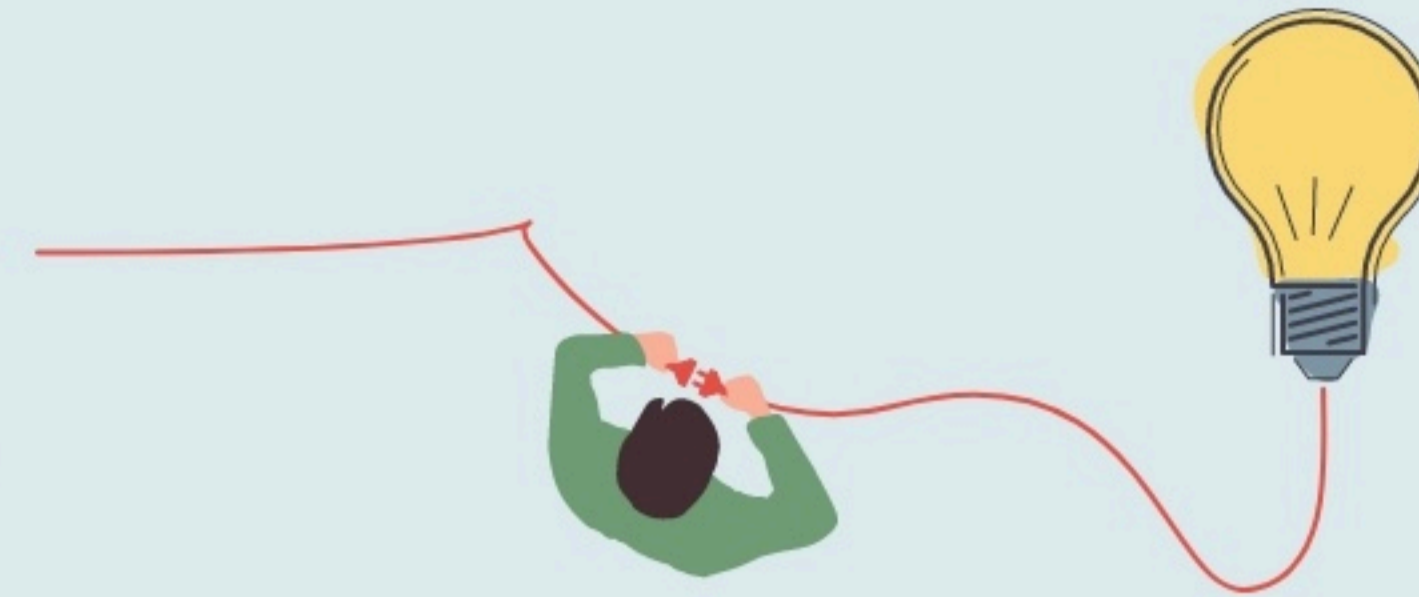
25 janvier 2014

L'IDÉE FONDATRICE

La MIETE est un tiers-lieux composé de salles d'activités artistiques et manuelles, de bureaux partagés, d'un fablab, d'un café associatif et d'un espace numérique ouvert à toutes et à tous.

Ces espaces sont mis à disposition à des porteurs·ses de projets et aux habitant·e·s pour développer leurs projets et animer le quartier dans un souci d'accueillir tous les publics dans leurs activités. Nous sommes un lieu ouvert où vous pouvez venir boire un café, jouer à un jeu, suivre un cours de danse, de peinture ou de sabre coréen ou encore venir confectionner des objets à partir de machine assistée par ordinateur.

Curieux·se ? Le mieux c'est de venir voir de vos propres yeux. Nous sommes ouverts du mardi au vendredi de 14h à 18h et nous accueillons régulièrement des événements !



LES VALEURS PORTÉES

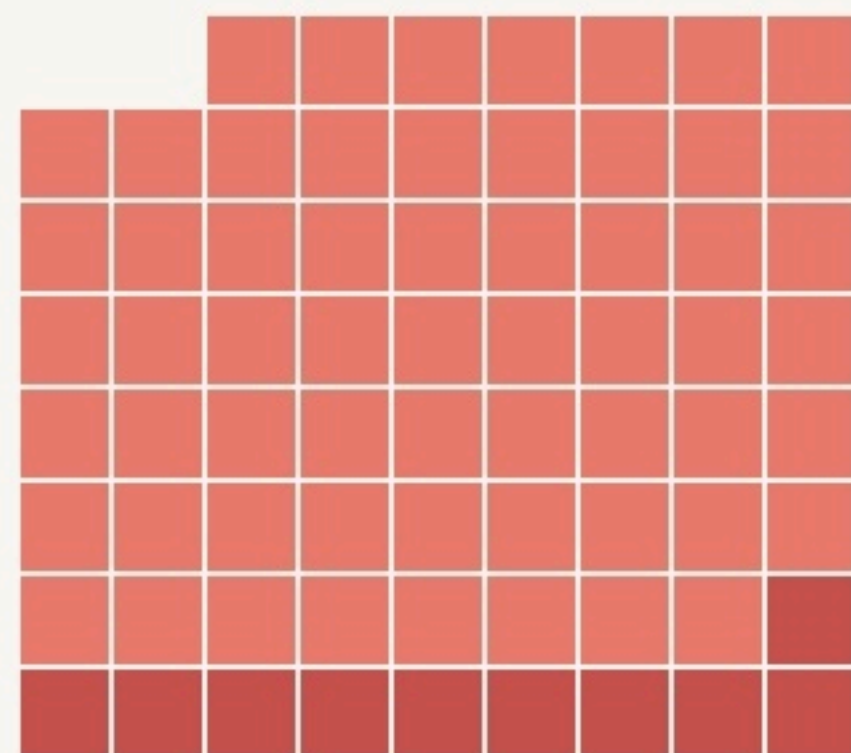
Solidarité

Coopération

Créativité

Inclusivité

LA PROGRAMMATION DU LIEU



Type de structures participant au projet

- Entreprises
- Associations
- Artistes
- Autres

LA COMPOSITION

Nombre et nature des structures ayant leurs locaux ou exerçant leur activité au sein du lieu.

70

structures occupantes

ACCESSIBILITÉ





LES ACTEUR.ICES

GOUVERNANCE
partagée avec

120

Bénévoles

15

Emplois directs