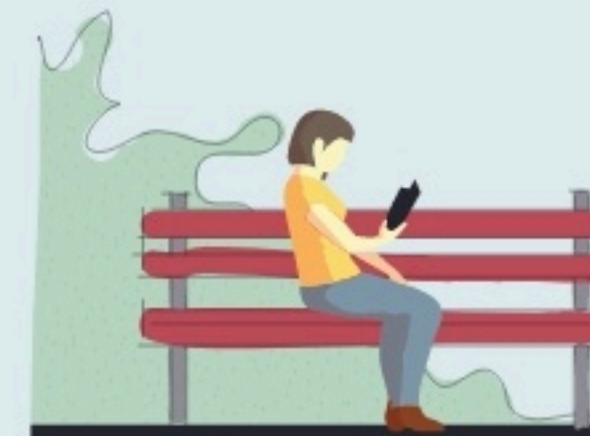


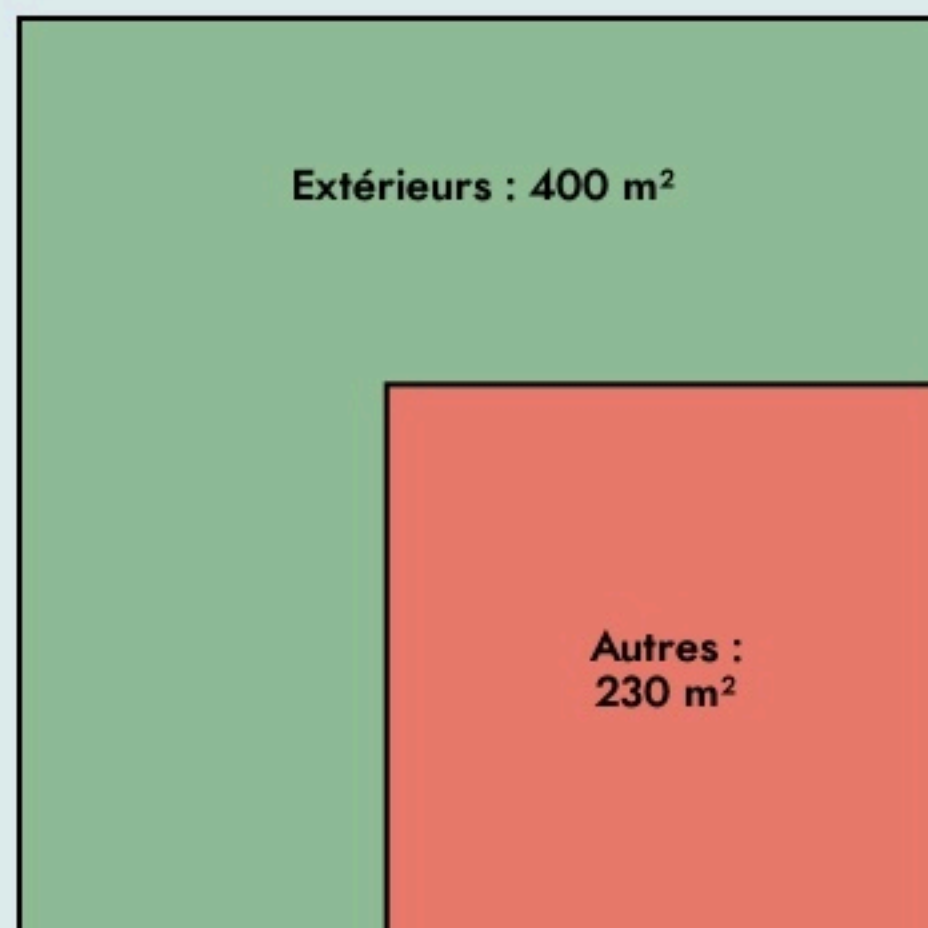
Martigues
MIKADO

le-mikado.org



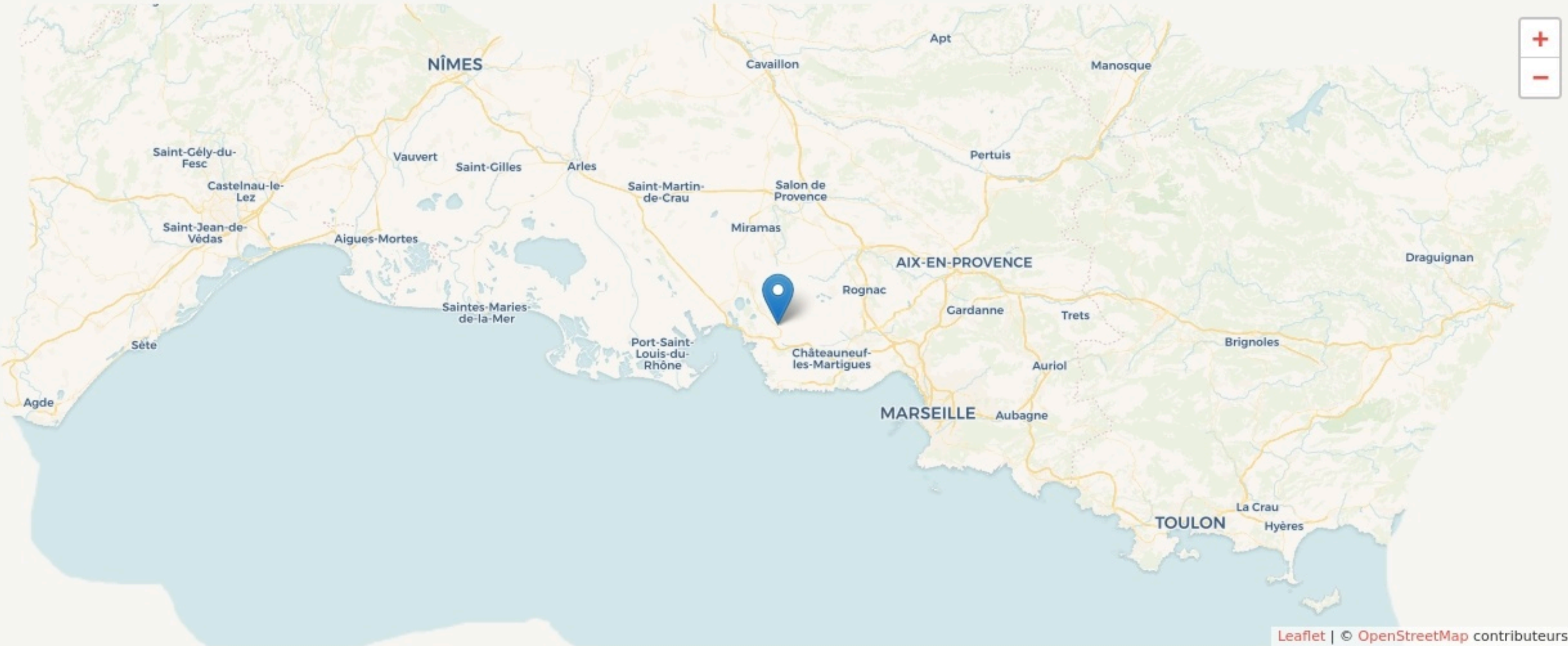
SURFACE

630 m² au total



LOCALISATION

646 avenue Auguste Baron
13500
Martigues



Leaflet | © OpenStreetMap contributeurs

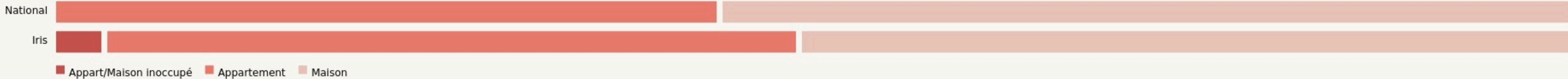
POPULATION [CHANGER LA COMPARAISON](#)



CATEGORIES SOCIOPROFESSIONNELLES [CHANGER LA COMPARAISON](#)



IMMOBILIER [CHANGER LA COMPARAISON](#)



Inauguration

14 février 2020

L'IDÉE FONDATRICE

MIKADO est un lieu ressource pour l'entrepreneuriat, les entreprises et les indépendants :

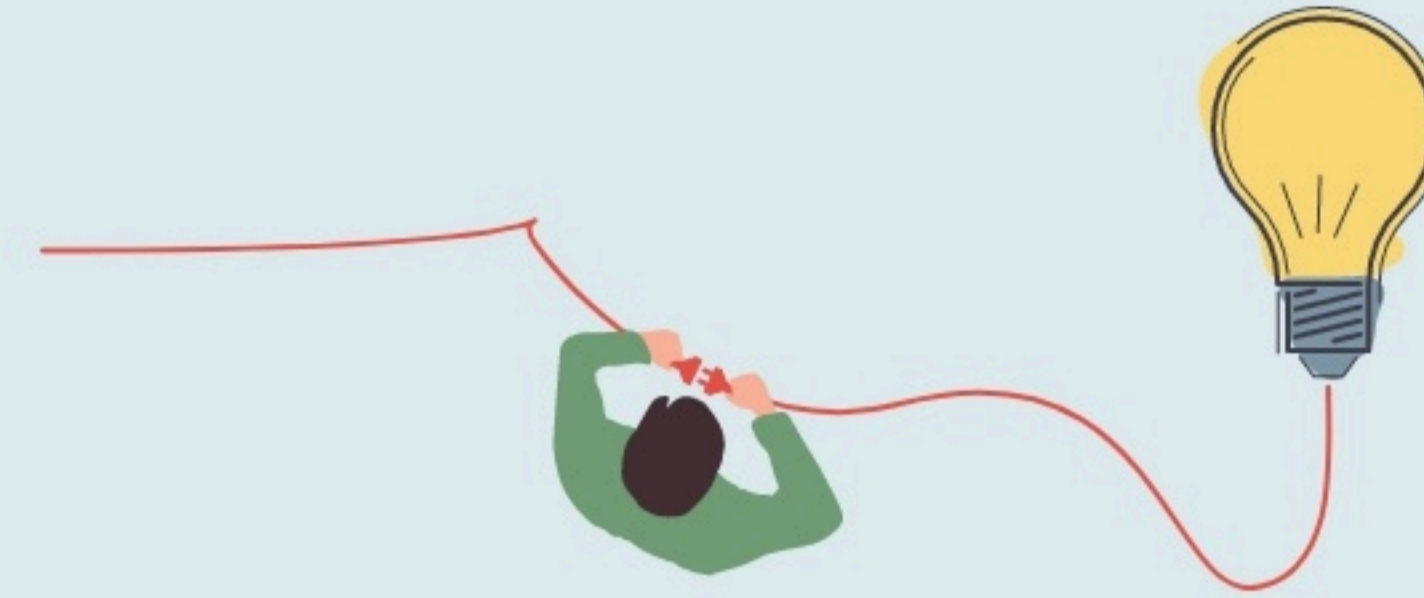
- *Accueil et orientation vers les contacts utiles
- *Accompagnement et financement à la création et au développement des entreprises avec les structures partenaires
- *Accompagnement à l'implantation et à la recherche de local à Martigues, Port de Bouc et Saint Mitre les Remparts par le service "accompagnement des projets économiques" de la Métropole Aix Marseille Provence
- *Des permanences d'experts sur RDV (experts-comptables, web coaching, ...)
- *Des rencontres de partage de compétences, de réseautage et d'échanges entre pairs proposés par les réseaux partenaires.

MIKADO propose aussi des espaces de travail :

Un lieu stimulant pour travailler, pour un événement, pour une réunion, pour recevoir des clients dans un cadre atypique et convivial.

- *Des zones de "travail partagé" ou encore de coworking
- *Des bureaux individuels
- *Des salles de réunion
- *Un salon privé

MIKADO c'est une gouvernance unique publique-privé : Né de la volonté du Conseil de Territoire du Pays de Martigues et des acteurs économiques, Mikado est un lieu ressource dédié à l'entrepreneuriat. Il est géré par l'Association du Pôle Entrepreneurial qui regroupe Initiative Pays de Martigues, le GEOEB et COSENS aux côtés de la Métropole Aix Marseille Provence.



LES VALEURS PORTÉES

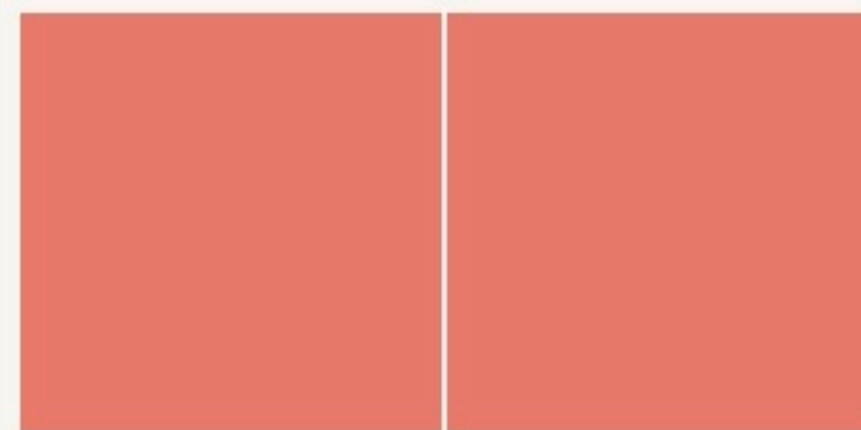
Accueil

Partage

Coopération

Convivialité

LA PROGRAMMATION DU LIEU



Type de structures participant au projet

- Entreprises
- Associations
- Artictac
- Autre

LA COMPOSITION

Nombre et nature des structures ayant leurs locaux ou exerçant leur activité au sein du lieu.

2

structures occupantes

ACCESSIBILITÉ





LES ACTEUR.ICES

GOUVERNANCE

partagée avec Association du Pôle
Entrepreneurial

15

Bénévoles

3

Emplois directs