



Bray-et-Lû
MOULIN DE PONT RÛ

www.moulindepontru.com

SURFACE

0 m² au total



le moulin
de pont rû

Inauguration

18 avril 2018

L'IDÉE FONDATRICE

Et si, face aux incohérences de notre monde et aux enjeux tant sociaux qu'écologiques, il était temps d'apporter des réponses positives et d'être constructifs collectivement?

Au Moulin de Pont Rû, nous avons choisi de nous rassembler pour expérimenter ensemble la transition écologique et sociale dans un contexte rural, pleinement intégré au territoire local.

Dans cet ancien moulin à eau qui porte la sagesse du temps, nous avons gardé la tradition d'une maison familiale ouverte à la diversité et à la résilience. Portée par ce lieu inspirant, une équipe de professionnels accueille les jeunes et les femmes en situation de vulnérabilité avec une méthodologie dédiée à l'accompagnement vers l'autonomie et des clés d'action concrètes et accessibles.

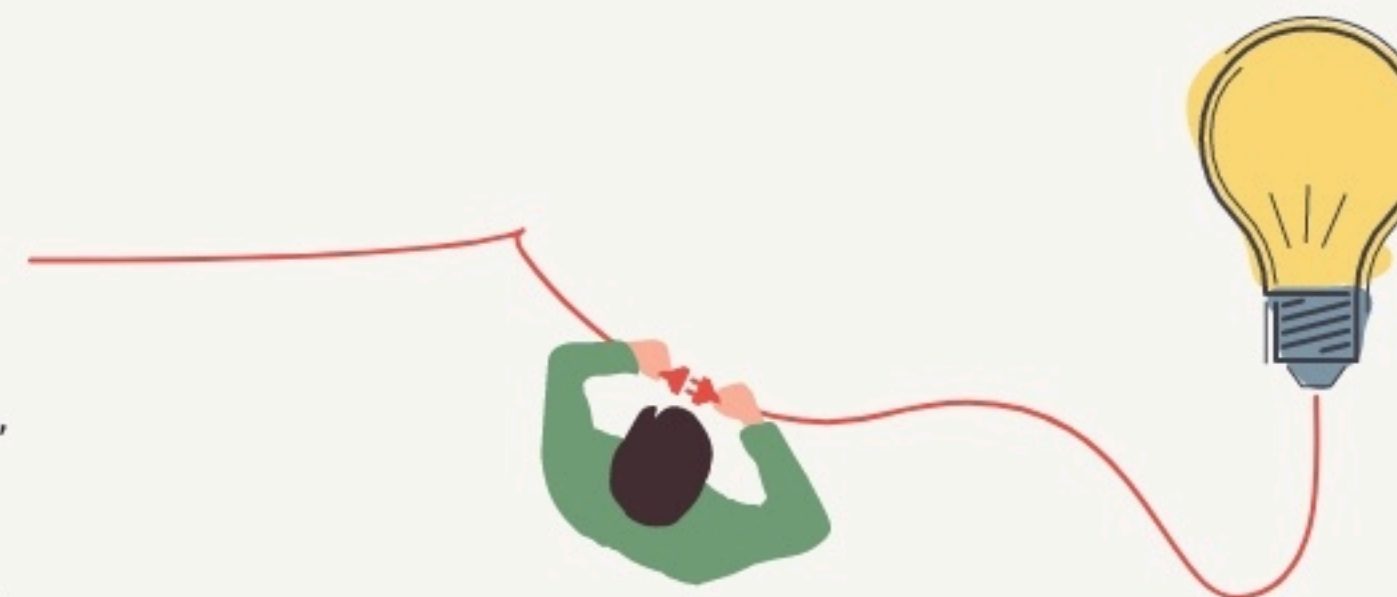
Ce lieu unique de ressourcement dispose d'un jardin en permaculture, cœur du Moulin qui bat au rythme de la nature et sensibilise aux enjeux écologiques.

C'est ainsi que se côtoient stages, ateliers, événements ouverts au grand public et séjours sociaux.

Chaque jour, en plein cœur du parc naturel régional du Vexin français, dans le laboratoire du Moulin, on crée du lien, on expérimente, on transmet, on avance ensemble, tous responsables de notre monde, tant par nos pensées que par nos actes.

Parce qu'avec de petits gestes on peut faire de grandes choses,

Parce que prendre soin de soi, c'est aussi honorer le monde qui nous entoure, Parce que l'entraide, la joie et le partage sont des ressources inestimables.



LES VALEURS PORTÉES

Accueil

Écologie

Solidarité

Transmission

LA PROGRAMMATION DU LIEU

Hébergement Évènement public



LES ACTEUR.ICES

GOUVERNANCE
partagée avec

70

Bénévoles

21

Emplois directs

L'IMPACT SOCIAL

L'évaluation des effets sociaux est un processus collectif visant à qualifier l'ensemble des conséquences, négatives ou positives, prévues ou imprévues, d'un projet sur ses parties prenantes. Nous présentons ici une représentation simplifiée des effets à l'échelle individuelle, collective et territoriale. La visualisation des réponses détaillées, issues des porteurs de projet, sont accessibles sur la page « voir ses effets sociaux »

[Voir ses effets sociaux](#)

EFFETS INDIVIDUELS

+ + + + +



EFFETS COLLECTIFS

+ + + + +

#Création de réseaux #entraide #inter-connaissance

EFFETS TERRITORIAUX

+ + + +

