

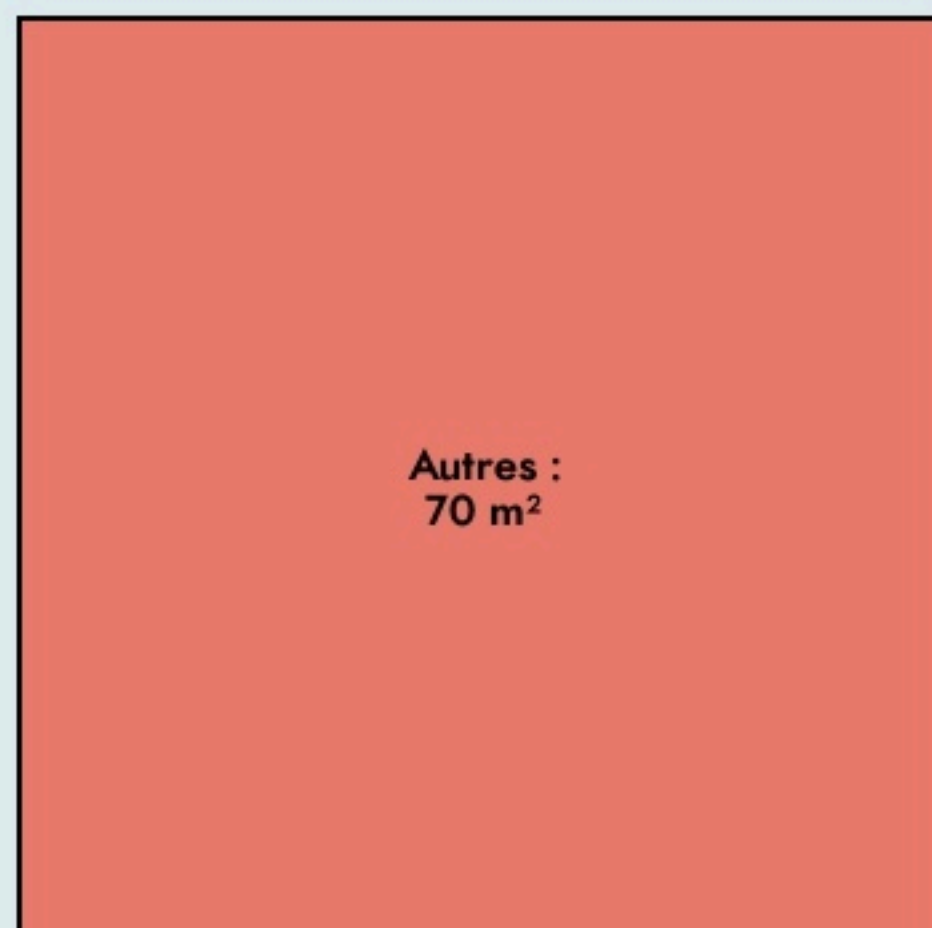


Maraye-en-Othe
NID DE CRÉATEURS

www.niddecreateurs.fr

SURFACE

70 m² au total



Inauguration

16 mai 2021

L'IDÉE FONDATRICE

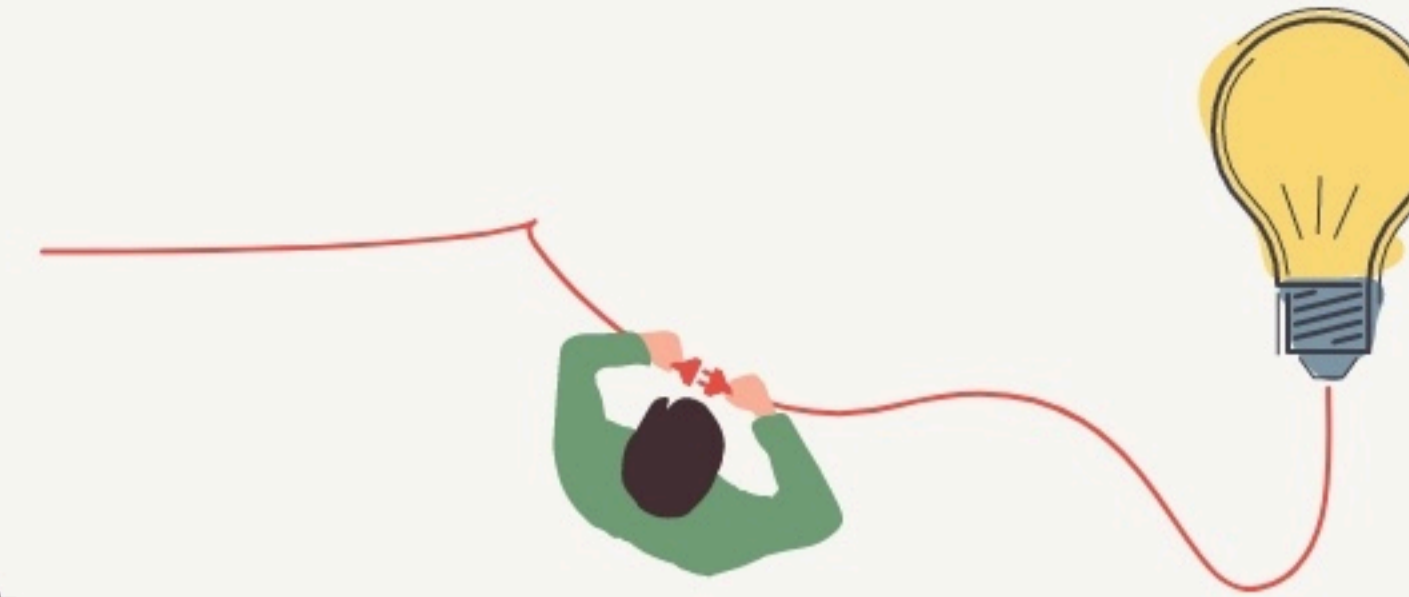
Le Nid de créateurs est une association qui soutient les artisans-créateurs de l'Aube.

Au sein de cette association, nous souhaitons développer des valeurs telles que l'entraide, le partage, la mutualisation, l'écologie, le fait-main, le « made in Troyes » / « made in Aube »...

Autant d'explorations à mettre en œuvre via divers canaux tels que : monter des marchés d'artisanat local, ouvrir un tiers-lieu pour s'y réunir et présenter notre savoir-faire, s'aider les uns les autres avec ce passage obligé à l'entrepreneuriat et aux divers métiers qu'on se doit d'apprendre malgré nous, rompre l'isolement de nos travaux respectifs dans nos ateliers, monter des espaces éphémères de vente commun, etc.

C'est pourquoi, l'association vous propose et vous proposera :

- un lieu de travail : espaces de travail ouvert nominatif loués de la demi-journée à l'année et un espace de stockage >> mutualisation d'un lieu et du matériel entre artisans.
- un lieu de vie : avec des espaces communs pour partager nos idées, nous faire avancer les uns les autres, échanger nos expériences, nos soucis >> mise en place toutes les mois des « midis papote » entre entrepreneurs afin de parler de nos problématiques et de nos avancées ou juste pour se détendre.
- des espaces de partage : mise en place d'une salle de réunion qui servira notamment à proposer des ateliers créatifs, des RDV professionnels, avec les institutions ou informatifs, une salle ou du matériel photo...
- une boutique / showroom : mise en place d'un espace boutique / showroom où exposer et développer notre visibilité. Dans un second temps, nous aimerions la mise en place d'une boutique e-commerce reliée à notre boutique physique ouverte à tous les artisans / créateurs aubois qui seront trop loin pour exposer en boutique.
- une ouverture vers l'extérieur : ouvrir le tiers-lieu aux expositions, rencontres et événements divers. Créer des interactions avec des structures plus éloignées afin de relocaliser à la campagne temporairement... Et s'associer aux commerces locaux pour créer une dynamique locale.
- une présence extérieure : mise en place mensuelle ou trimestrielle de marchés itinérants de créateurs et artisans dans le Pays d'Othe voir dans l'Aube. >> mise en avant du local, du fait-main et de l'artisanat.



LES VALEURS PORTÉES

Partage

Coopération

Créativité

LA PROGRAMMATION DU LIEU



LES ACTEUR.ICES

GOUVERNANCE

partagée avec Nid de créateurs