



Bras sur Meuse
NUMÉRIPÔLE (LE)

Tiers-Lieu numérique à Bras/Meuse (55)

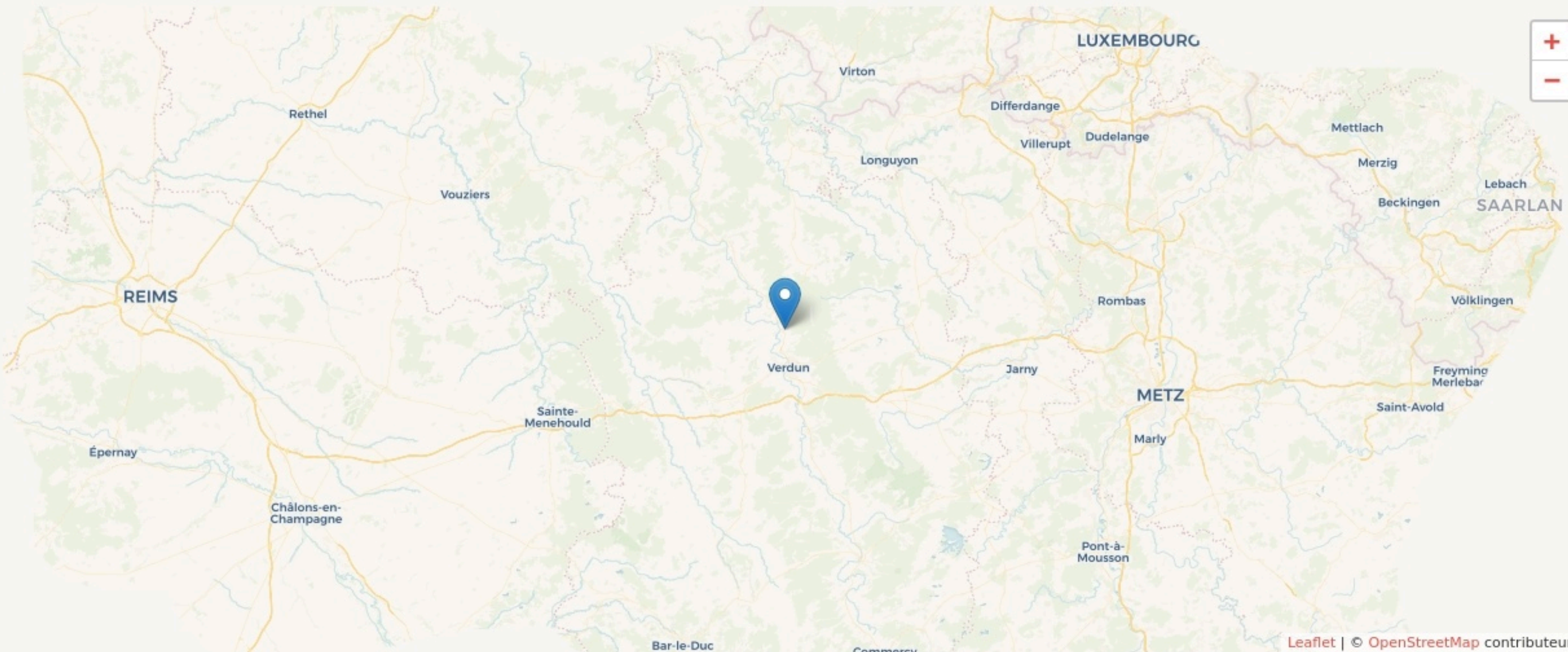
www.lenumeripole.fr

SURFACE
150 m² au total



LOCALISATION

3 place de la Mairie
55100
Bras sur Meuse

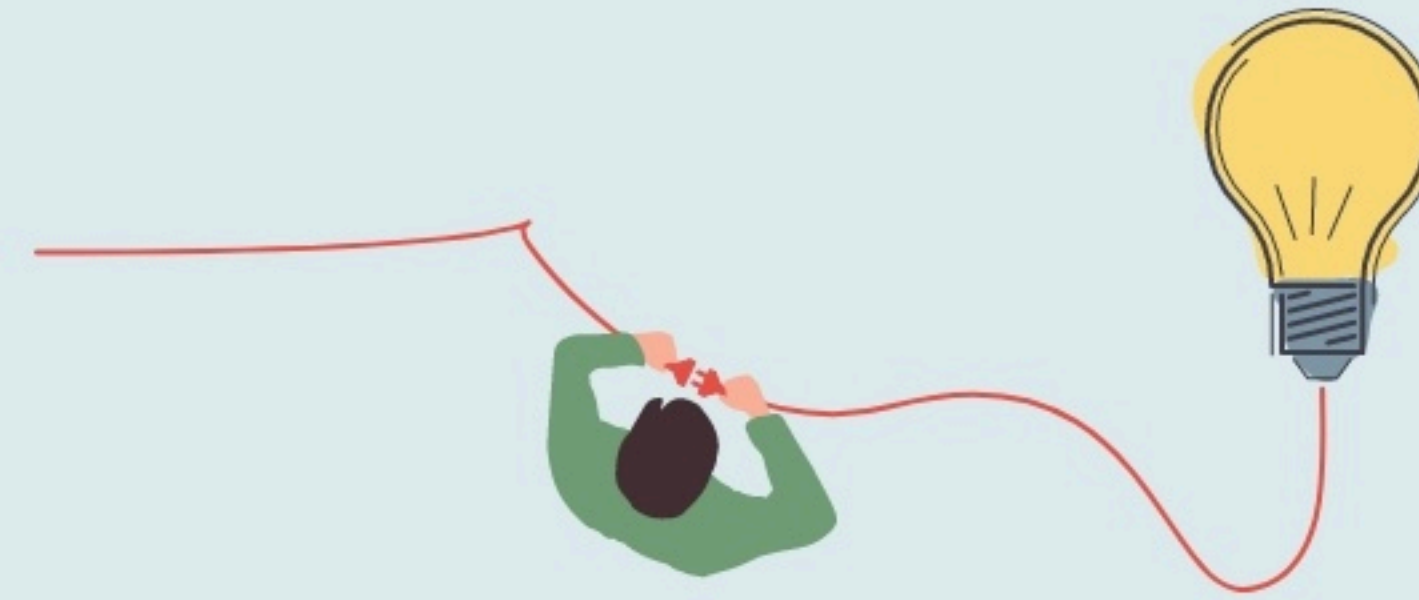


Inauguration

1 juillet 2011

L'IDÉE FONDATRICE

Tiers-lieu à Bras-sur-Meuse (55 - Meuse) - Espace de formation, Fablab, Salle E-sport, Espace de coworking, Repair Café, Fabriques de Territoire



LES VALEURS PORTÉES

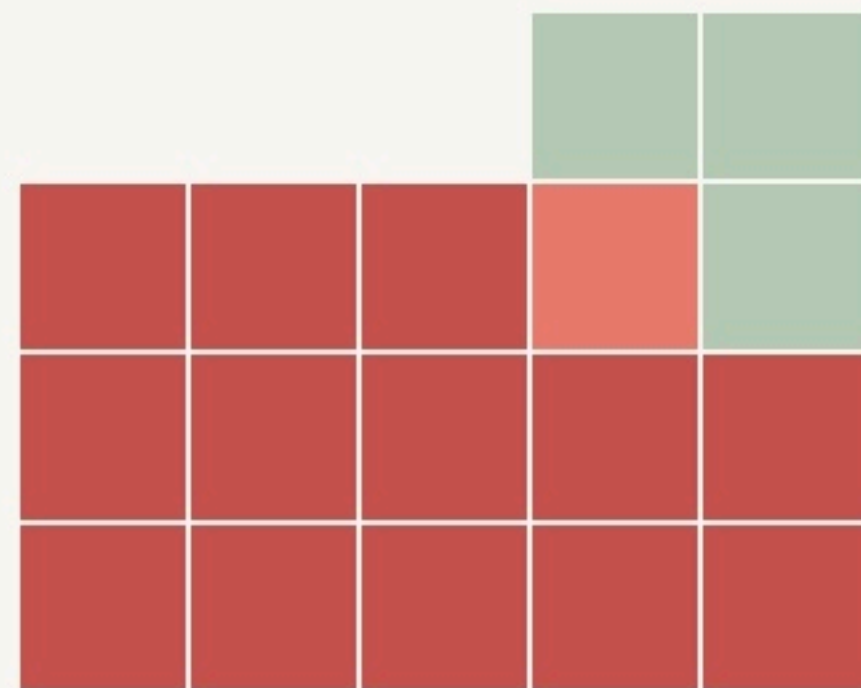
Partage

Créativité

Apprentissage

Convivialité

LA PROGRAMMATION DU LIEU



Type de structures participant au projet

- Entreprises
- Associations
- Artistes
- Autres

LA COMPOSITION

Nombre et nature des structures ayant leurs locaux ou exerçant leur activité au sein du lieu.

17

structures occupantes

ACCESSIBILITÉ





LES ACTEUR.ICES

GOVERNANCE

partagée avec

RÉSEAUX

Réseau des Tiers-lieux du Grand Est, Réseau des Repair Cafés de Meuse

25

Bénévoles

3

Emplois directs

LES ACTEURS PRIVÉS

CAF de la Meuse

LES ACTEURS PUBLICS

Mairie de Bras/Meuse,
Communauté d'Agglomération du Grand Verdunois, Département de la Meuse, Région Grand-Est

L'IMPACT SOCIAL

L'évaluation des effets sociaux est un processus collectif visant à qualifier l'ensemble des conséquences, négatives ou positives, prévues ou imprévues, d'un projet sur ses parties prenantes. Nous présentons ici une représentation simplifiée des effets à l'échelle individuelle, collective et territoriale. La visualisation des réponses détaillées, issues des porteurs de projet, sont accessibles sur la page « voir ses effets sociaux »

[Voir ses effets sociaux](#)

EFFETS INDIVIDUELS

+ + + + +



EFFETS COLLECTIFS

+ + + + +

***##numérique au
service de l'humain;
#ruralité;
#innovation
#innovation;
équipe; projets***

EFFETS TERRITORIAUX

+ + + + +

