

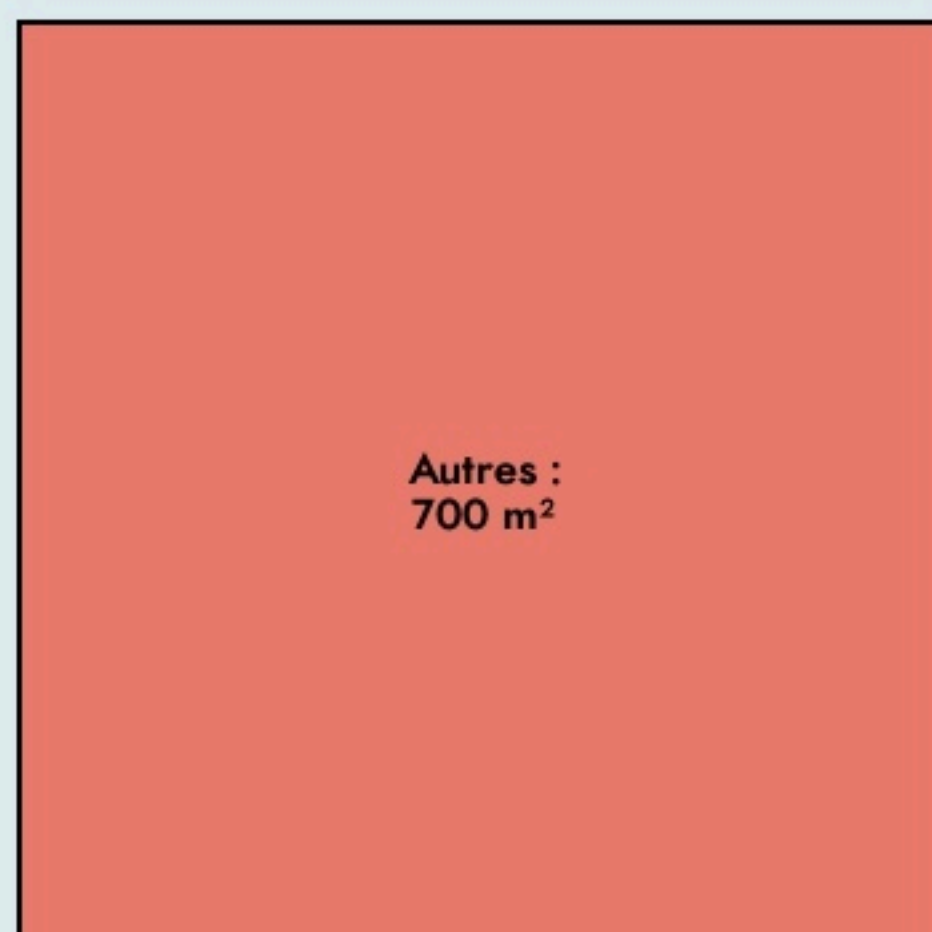


Chambéry  
**079**

[o79.fr](http://o79.fr)

## **SURFACE**

700 m<sup>2</sup> au total



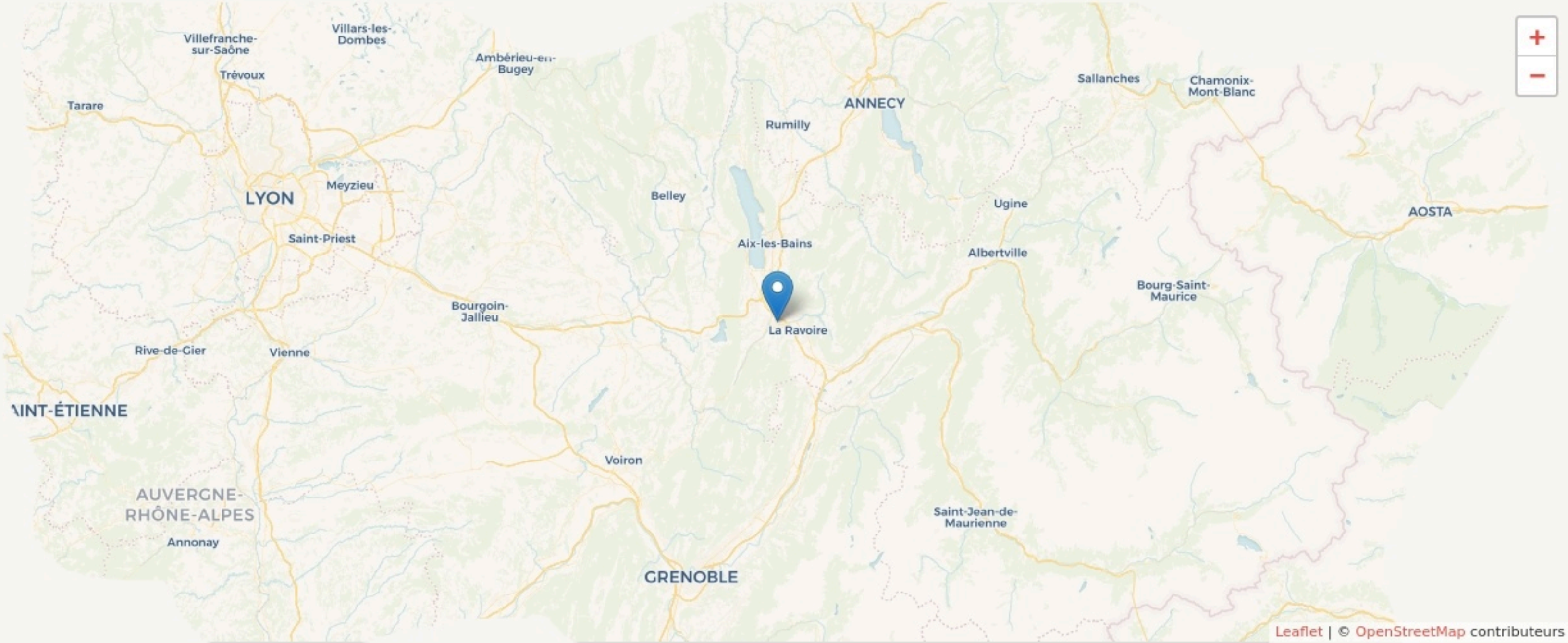
**079**

---

**CHAMBÉRY**

# LOCALISATION

79 place de la Gare  
73000  
Chambéry



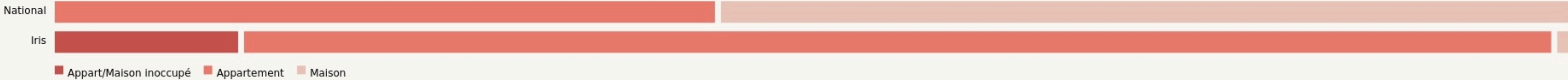
## POPULATION [CHANGER LA COMPARAISON](#)



## CATEGORIES SOCIOPROFESSIONNELLES [CHANGER LA COMPARAISON](#)



## IMMOBILIER [CHANGER LA COMPARAISON](#)

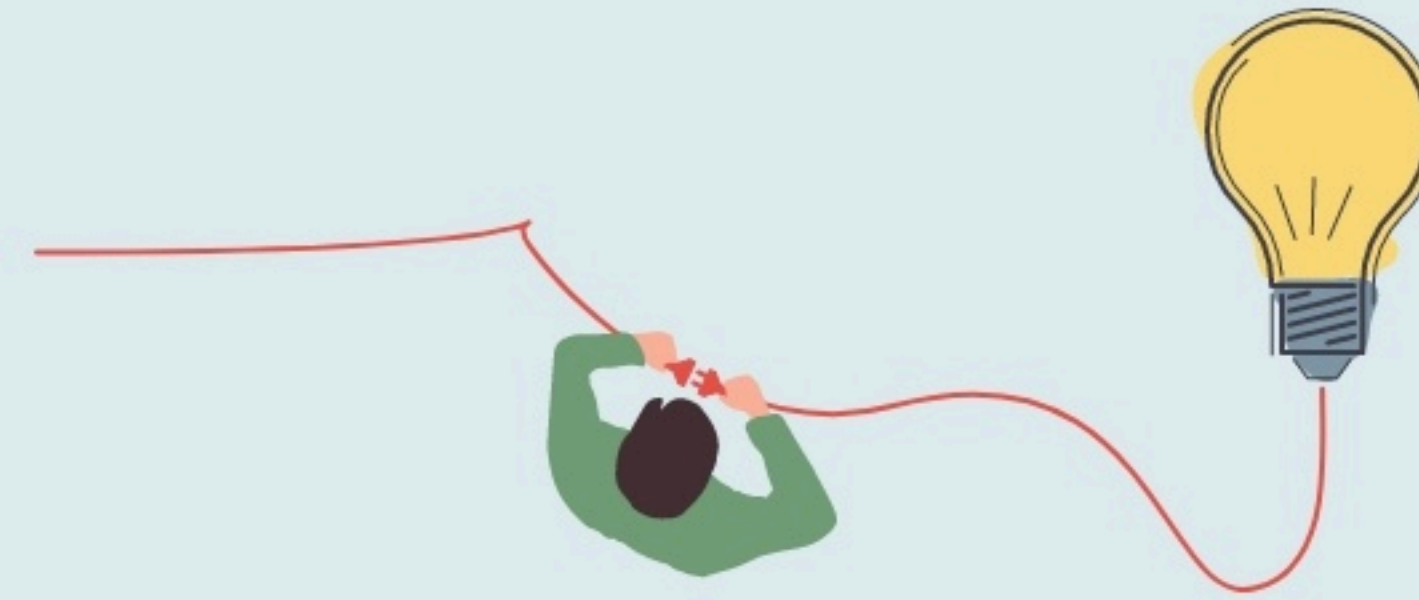


## Inauguration

16 novembre 2019

## L'IDÉE FONDATRICE

Le o79 est un tiers-lieu situé en face de la gare à Chambéry, dédié à l'entrepreneuriat jeunesse, l'innovation social et les médias numériques



## LES VALEURS PORTÉES

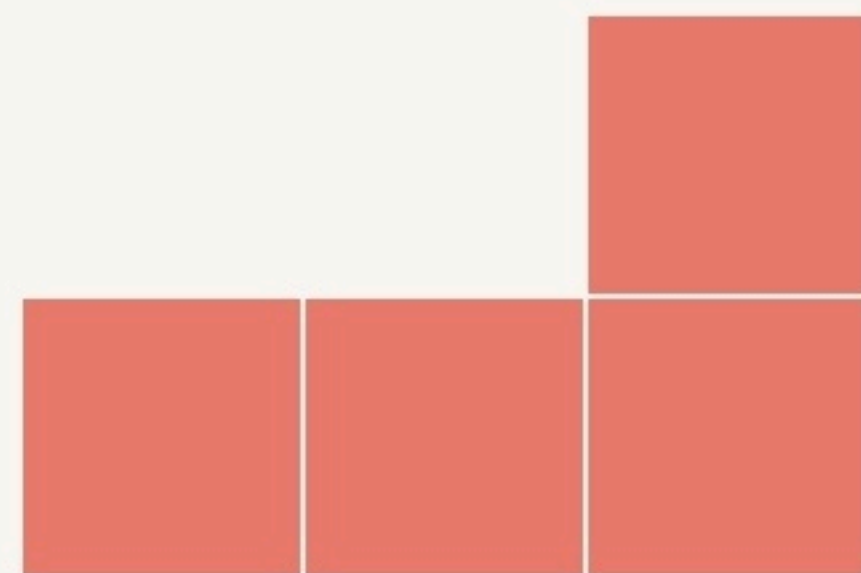
Accueil

Convivialité

Coopération

Expérimentation

## LA PROGRAMMATION DU LIEU



### Type de structures participant au projet

- Entreprises
- Associations
- Artistes
- Autres

## LA COMPOSITION

Nombre et nature des structures ayant leurs locaux ou exerçant leur activité au sein du lieu.

4

structures occupantes

### ACCESSIBILITÉ





## LES ACTEUR.ICES

**GOUVERNANCE**  
partagée avec o79

**10**

Bénévoles

**3**

Emplois directs

## L'IMPACT SOCIAL

L'évaluation des effets sociaux est un processus collectif visant à qualifier l'ensemble des conséquences, négatives ou positives, prévues ou imprévues, d'un projet sur ses parties prenantes. Nous présentons ici une représentation simplifiée des effets à l'échelle individuelle, collective et territoriale. La visualisation des réponses détaillées, issues des porteurs de projet, sont accessibles sur la page « voir ses effets sociaux »

[Voir ses effets sociaux](#)

### EFFETS INDIVIDUELS

+ + + +



### EFFETS COLLECTIFS

+ + + + +

**#Rompre  
l'isolement  
professionnel et**

**social** #Monter en

compétences et en confiance en

soi #S'informer et être

accompagné dans son

projet . **#Gouvernance**

**collective** #Réseaux

professionnel et dynamisme

économique **#Rencontres**

### EFFETS TERRITORIAUX

+ + +

