

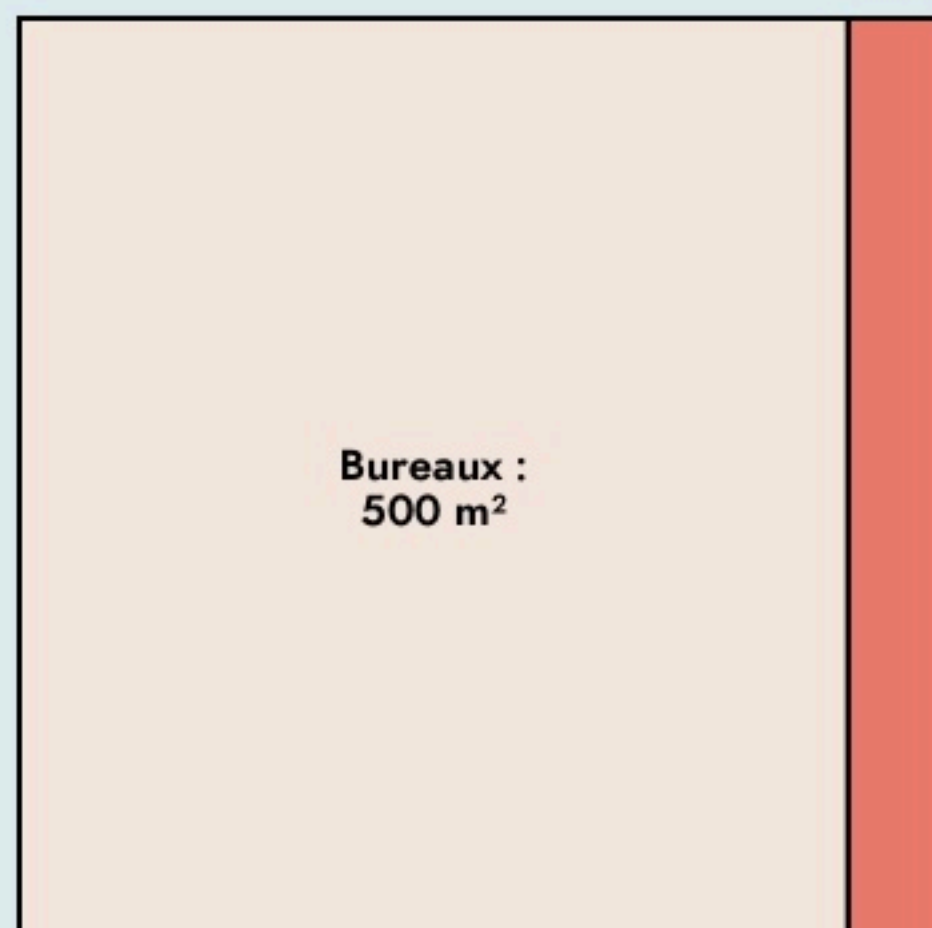


Redon
ODYSSÉO

www.odysseo.bzh/

SURFACE

560 m² au total



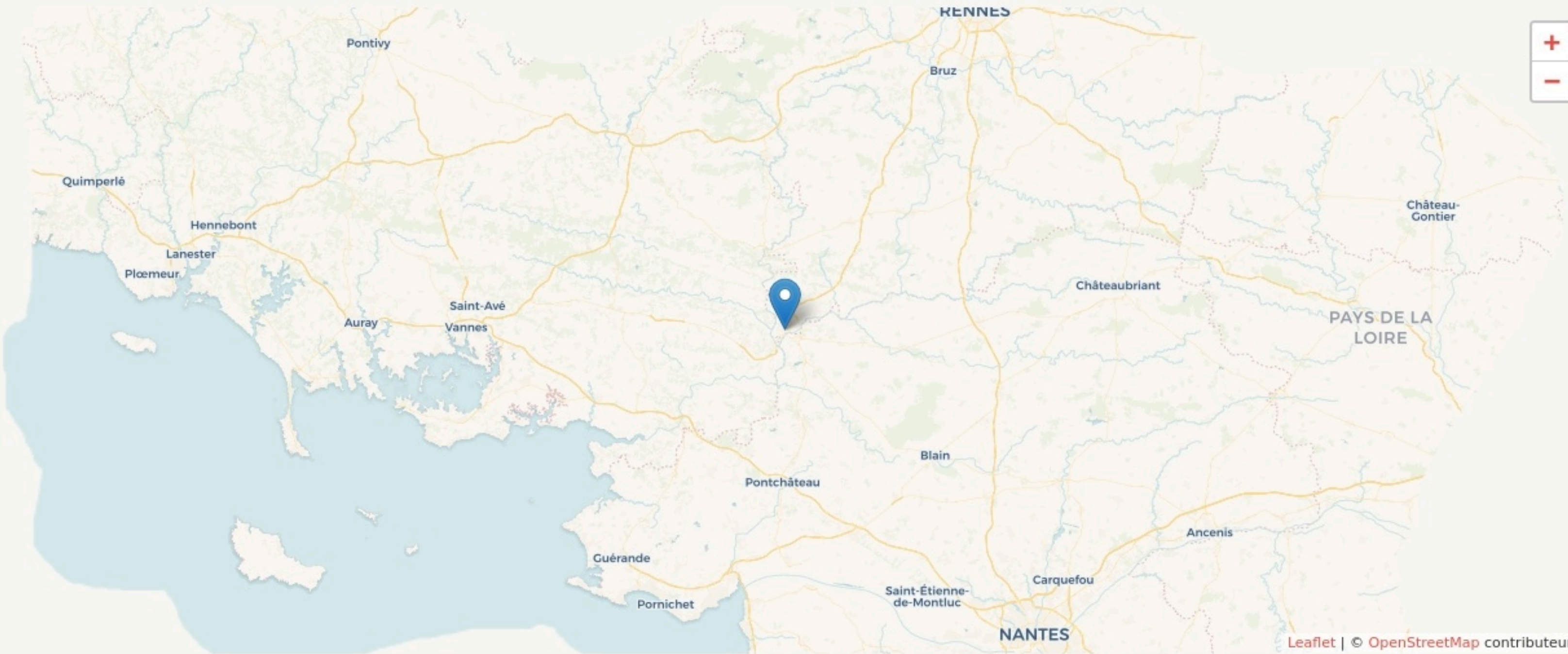
LOCALISATION

7, rue st conwoion 35600 Redon
35600
Redon

Accès



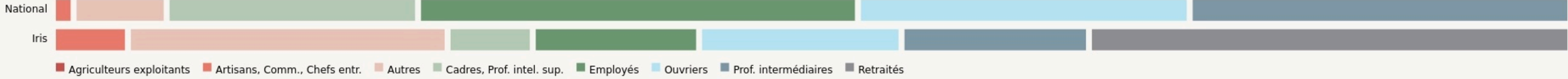
Train



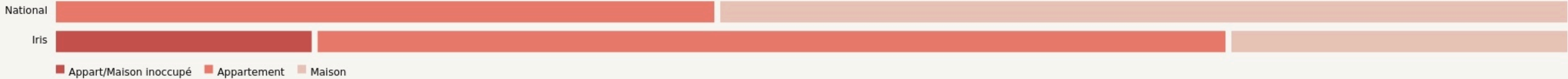
POPULATION [CHANGER LA COMPARAISON](#)



CATEGORIES SOCIOPROFESSIONNELLES [CHANGER LA COMPARAISON](#)



IMMOBILIER [CHANGER LA COMPARAISON](#)

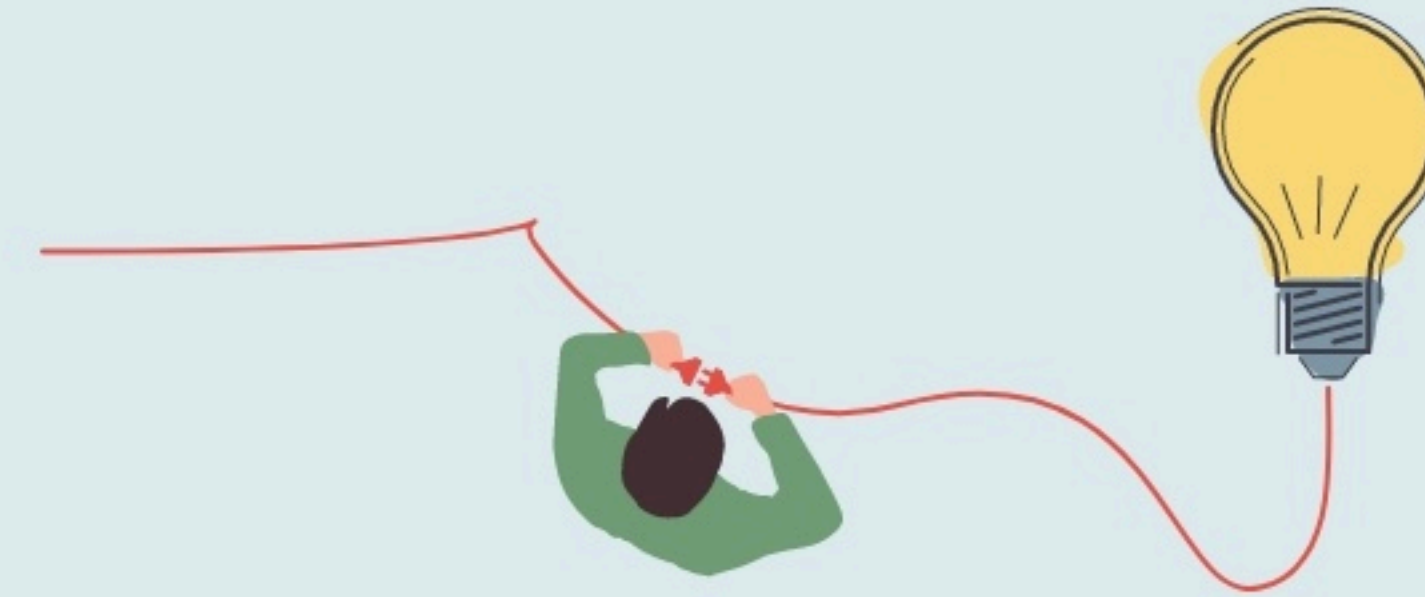


Inauguration

11 décembre 2019

L'IDÉE FONDATRICE

Lieu facilitant l'entrepreneuriat sous toutes ses formes



LES VALEURS PORTÉES

Accueil

Convivialité

Coopération

Créativité

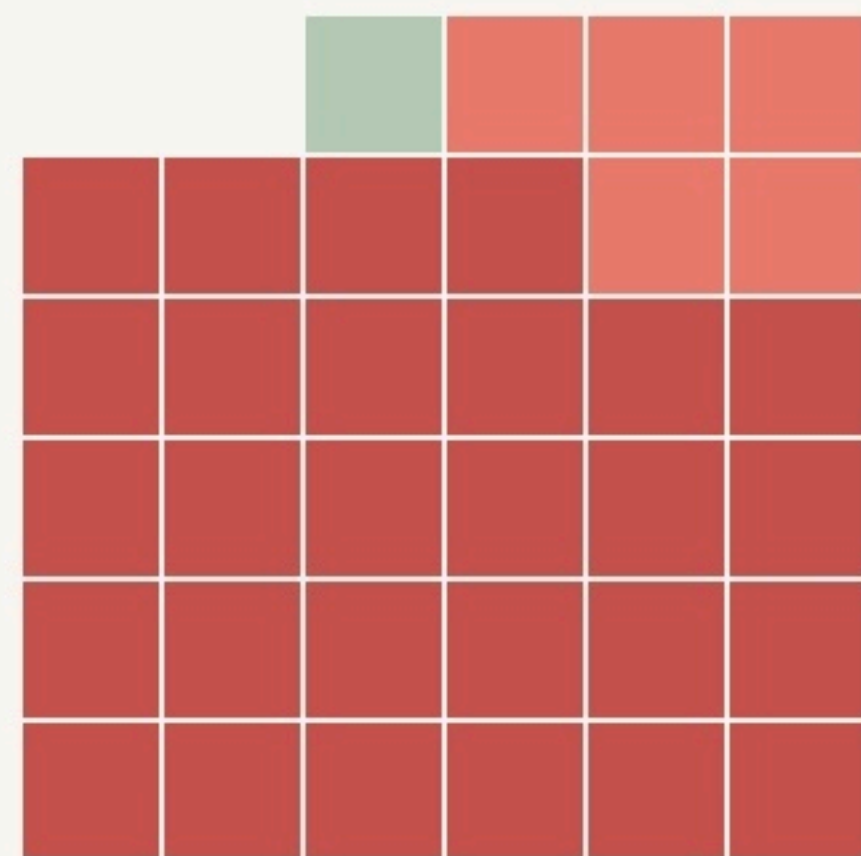
LA PROGRAMMATION DU LIEU

Évènement public

Évènement privé

Bureau

Activité gratuite



Type de structures participant au projet

- Entreprises
- Associations
- Artistes
- Autres

LA COMPOSITION

Nombre et nature des structures ayant leurs locaux ou exerçant leur activité au sein du lieu.

34 **2**

structures occupantes structures créées

PUBLICS



ACCESSIBILITÉ





LES ACTEUR.ICES

GOUVERNANCE
partagée avec Odysseo

3

Bénévoles

1

Emploi direct

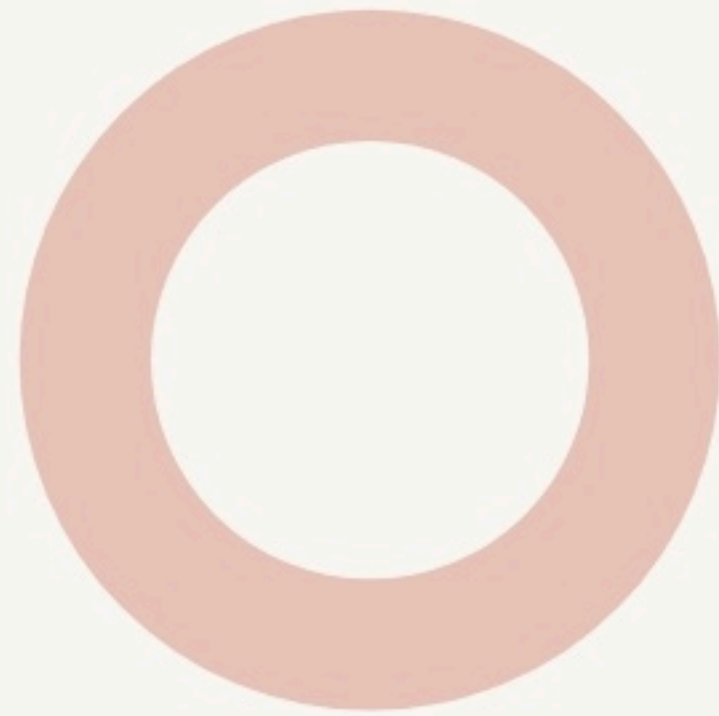
LES ACTEURS PRIVÉS

CADES pole ESS, agence
d'attractivité

LES MOYENS

Les moyens financiers mis en oeuvre pour assurer le fonctionnement du lieu.

FONCTIONNEMENT



■ Aides publiques ■ Aides privées ■ Recettes ■ Autres subventions

INVESTISSEMENT



■ Fonds publics ■ Fonds privés ■ Fonds propres

L'IMPACT SOCIAL

L'évaluation des effets sociaux est un processus collectif visant à qualifier l'ensemble des conséquences, négatives ou positives, prévues ou imprévues, d'un projet sur ses parties prenantes. Nous présentons ici une représentation simplifiée des effets à l'échelle individuelle, collective et territoriale. La visualisation des réponses détaillées, issues des porteurs de projet, sont accessibles sur la page « voir ses effets sociaux »

[Voir ses effets sociaux](#)

EFFETS INDIVIDUELS

+ + + + +



EFFETS COLLECTIFS

+ + + + +

EFFETS TERRITORIAUX

+ + + + +

