

LOCALISATION

7 rue de la Roquette, 13200 Arles

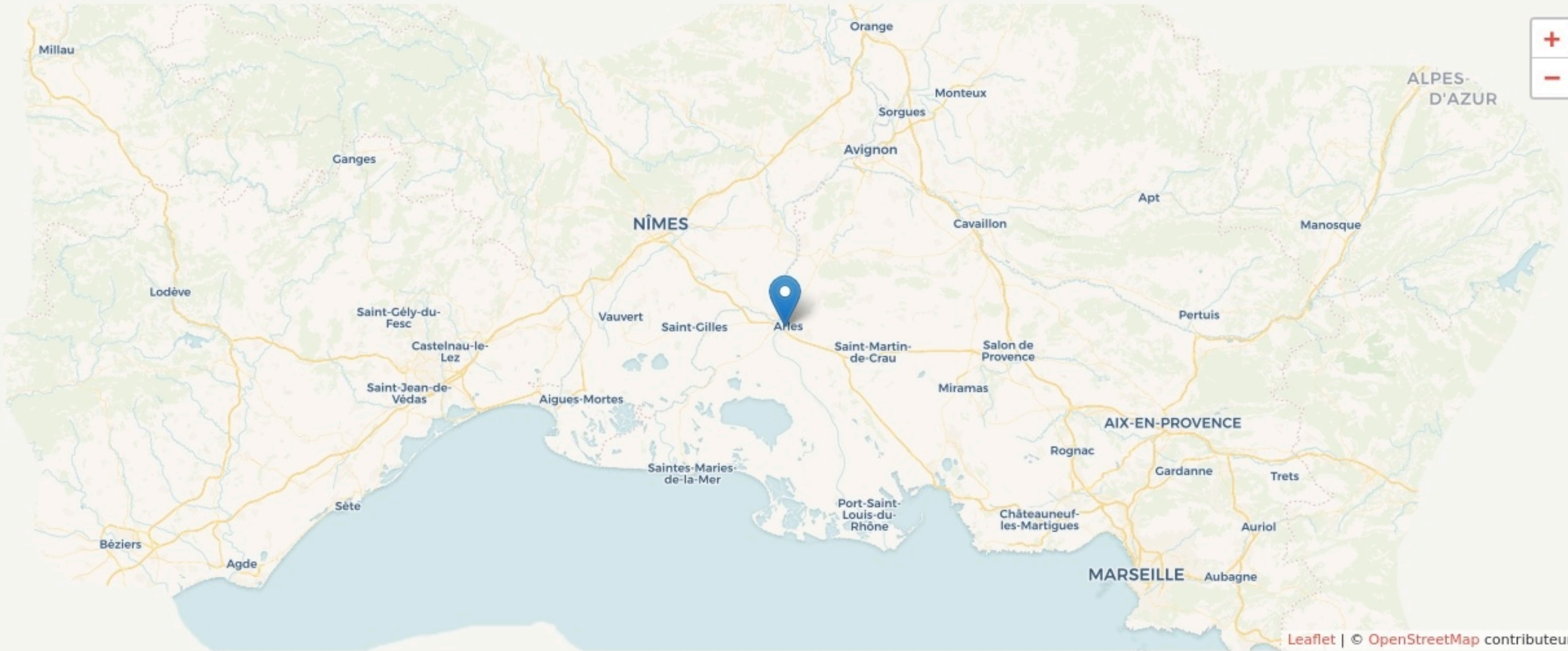
13200

Arles

Accès



Bus



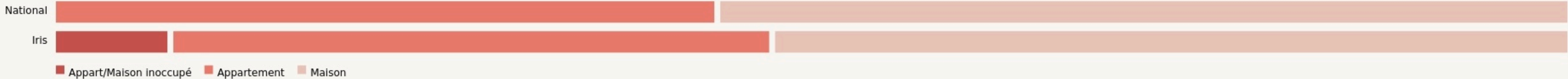
POPULATION [CHANGER LA COMPARAISON](#)



CATEGORIES SOCIOPROFESSIONNELLES [CHANGER LA COMPARAISON](#)



IMMOBILIER [CHANGER LA COMPARAISON](#)

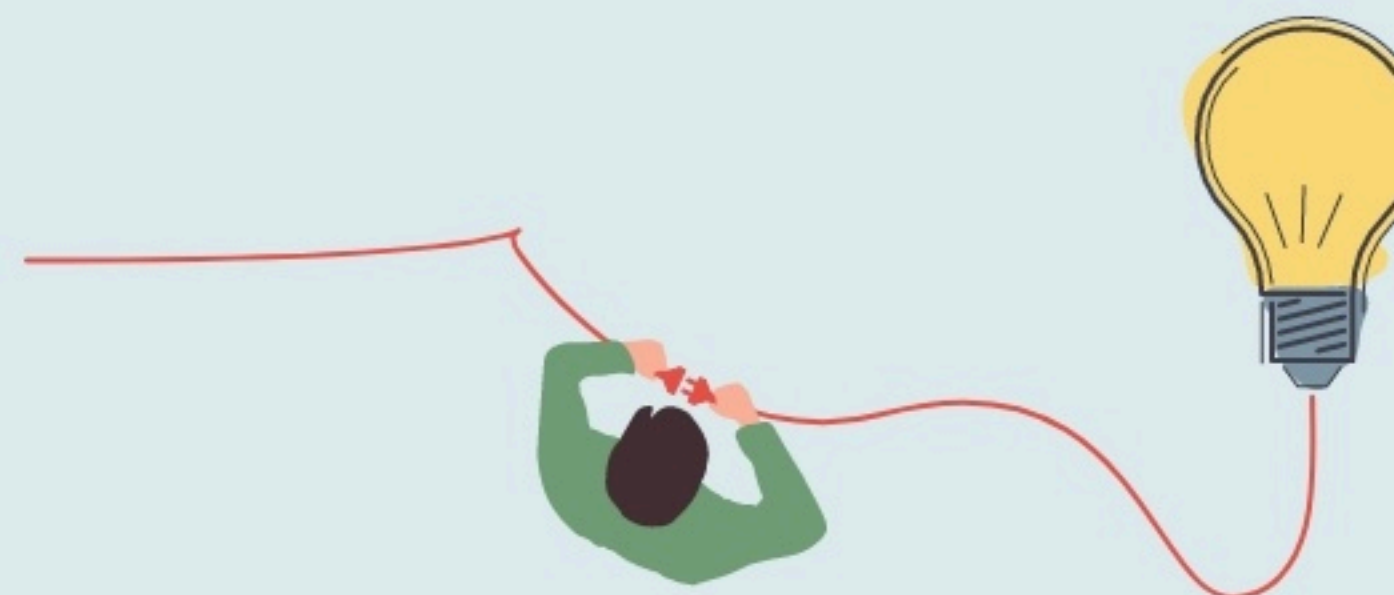


Inauguration

11 janvier 2021

L'IDÉE FONDATRICE

Parade a été créée pour les habitants du quartier, pour accueillir et soutenir des initiatives associatives et ESS (économie sociale et solidaire).



LES VALEURS PORTÉES

Accueil

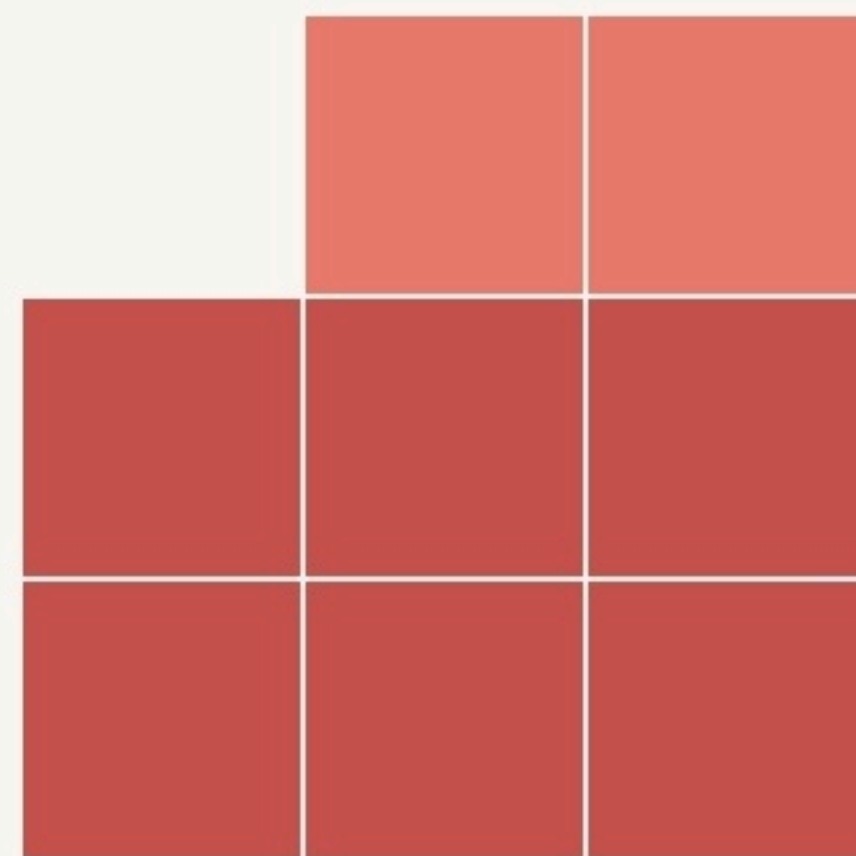
Convivialité

Coopération

Créativité

LA PROGRAMMATION DU LIEU

Évènement public *Évènement privé* *Bureau* *Activité loisir*
Activité artistique *Activité sportive* *Circuit court* *Médiateur*
Activité gratuite *Activité au tarif adapté* *Structures sociales*
Accueil personnes précaires



Type de structures participant au projet

- Entreprises
- Associations
- Artistes
- Autres

LA COMPOSITION

Nombre et nature des structures ayant leurs locaux ou exerçant leur activité au sein du lieu.

8

structures occupantes

2

structures créées

PUBLICS





LES ACTEUR.ICES

GOUVERNANCE

partagée avec Association Parade

8

Bénévoles

3

Emplois directs

LES ACTEURS PRIVÉS

Petit à Petit, Help Admin, Faire Monde Octobre numérique, Nuit de la poésie, Paume de Reinette...
+ Facilitation du collectif Arlons-y !

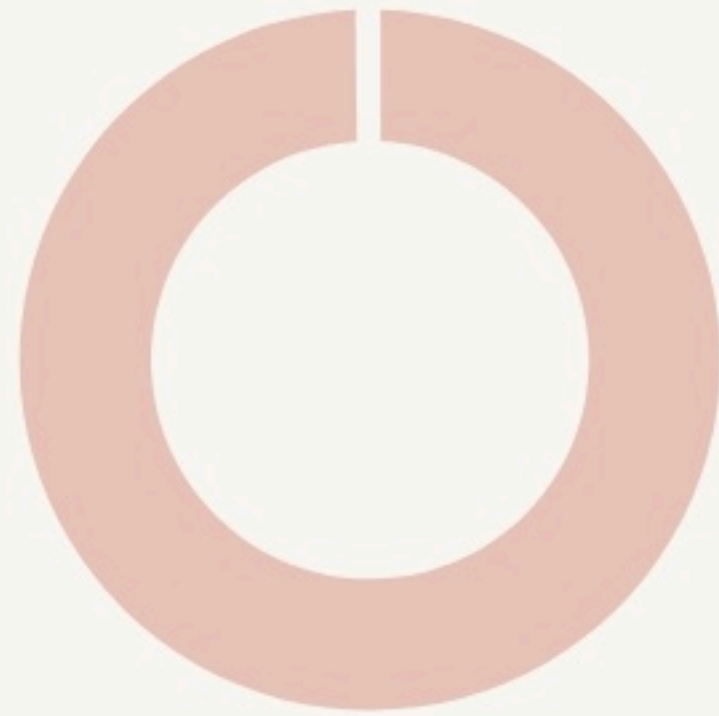
Nature des partenariats :

Économique, En nature

LES MOYENS

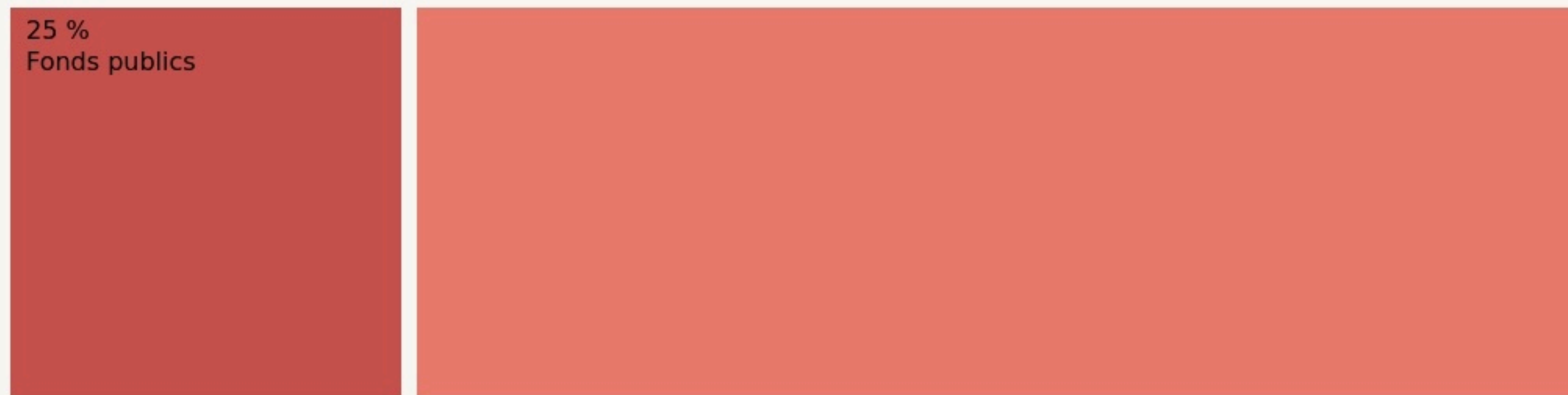
Les moyens financiers mis en oeuvre pour assurer le fonctionnement du lieu.

FONCTIONNEMENT



■ Aides publiques ■ Aides privées ■ Recettes ■ Autres subventions

INVESTISSEMENT



■ Fonds publics ■ Fonds privés ■ Fonds propres

L'IMPACT SOCIAL

L'évaluation des effets sociaux est un processus collectif visant à qualifier l'ensemble des conséquences, négatives ou positives, prévues ou imprévues, d'un projet sur ses parties prenantes. Nous présentons ici une représentation simplifiée des effets à l'échelle individuelle, collective et territoriale. La visualisation des réponses détaillées, issues des porteurs de projet, sont accessibles sur la page « voir ses effets sociaux »

[Voir ses effets sociaux](#)

EFFETS INDIVIDUELS

+ + +



EFFETS COLLECTIFS

+ + + + +

**#rencontre et
entraide** #apprentissage
#joie en collectif
**#contribution à un
projet** #mutualisation #mise
en réseaux

EFFETS TERRITORIAUX

+ + +

