



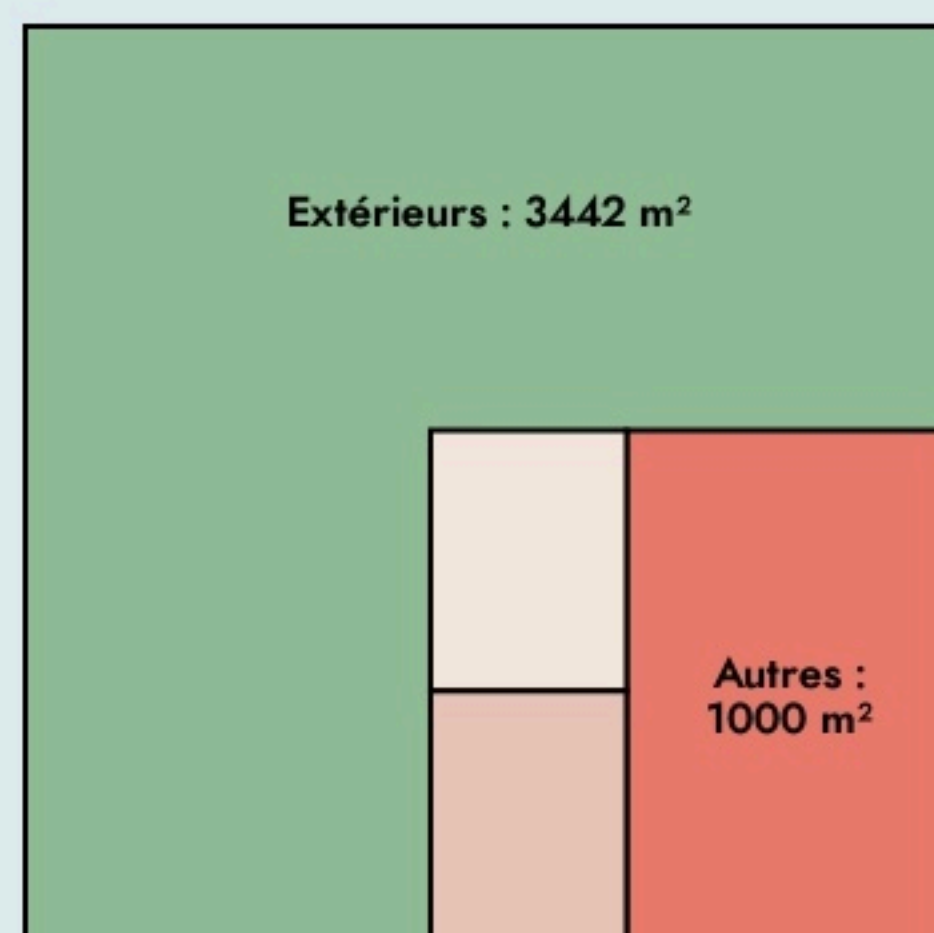
Arles

POP - PLATEFORME OUVERTE AU PUBLIC

pop-arles.fr/

SURFACE

5042 m² au total



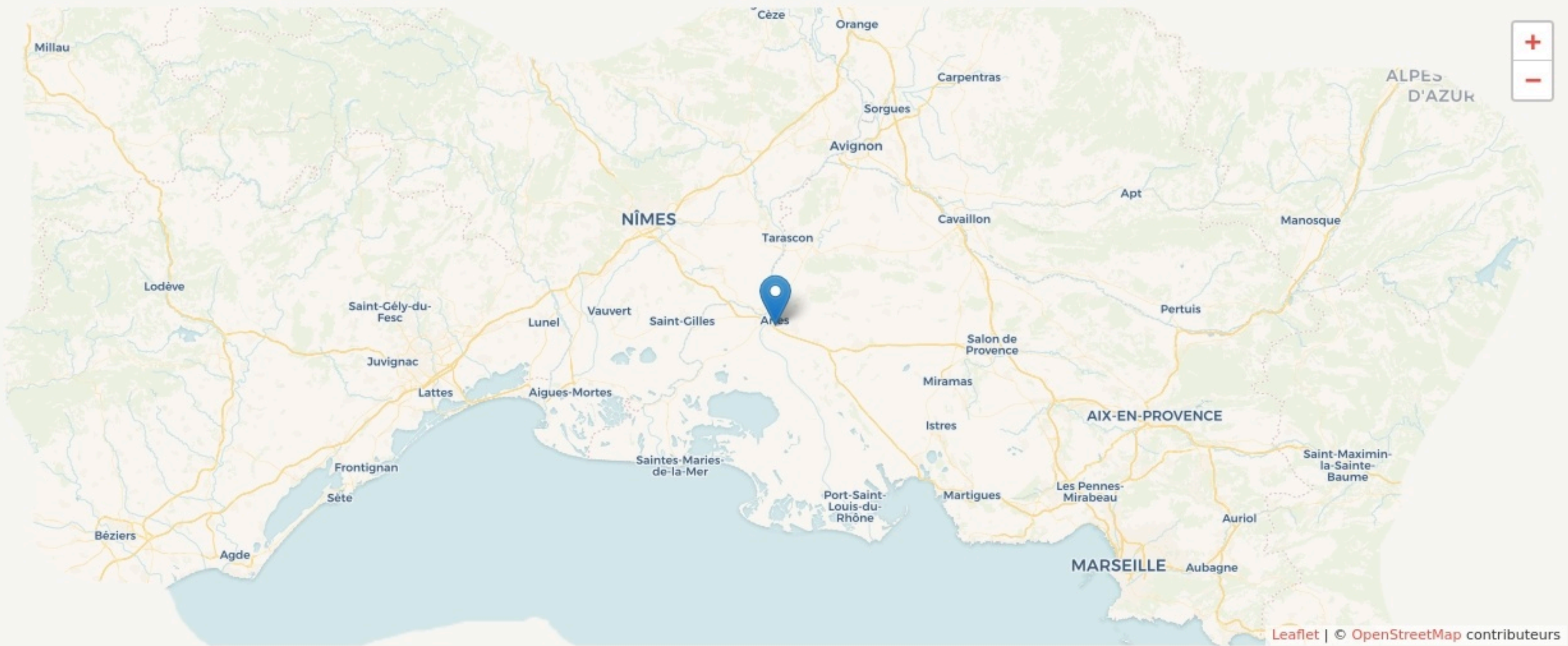
LOCALISATION

1, RUE FERDINAND DE LESSEPS
13200
Arles

Accès



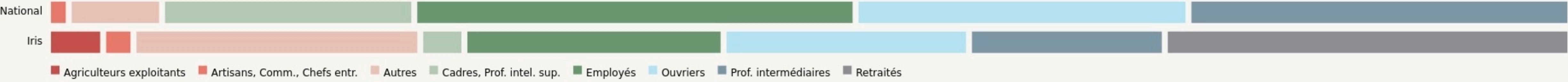
Bus



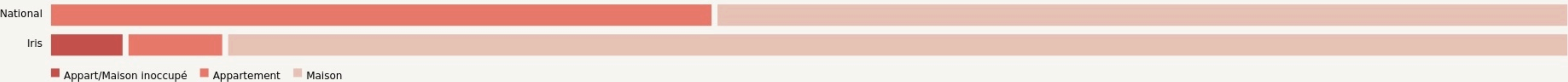
POPULATION CHANGER LA COMPARAISON



CATEGORIES SOCIOPROFESSIONNELLES CHANGER LA COMPARAISON



IMMOBILIER CHANGER LA COMPARAISON

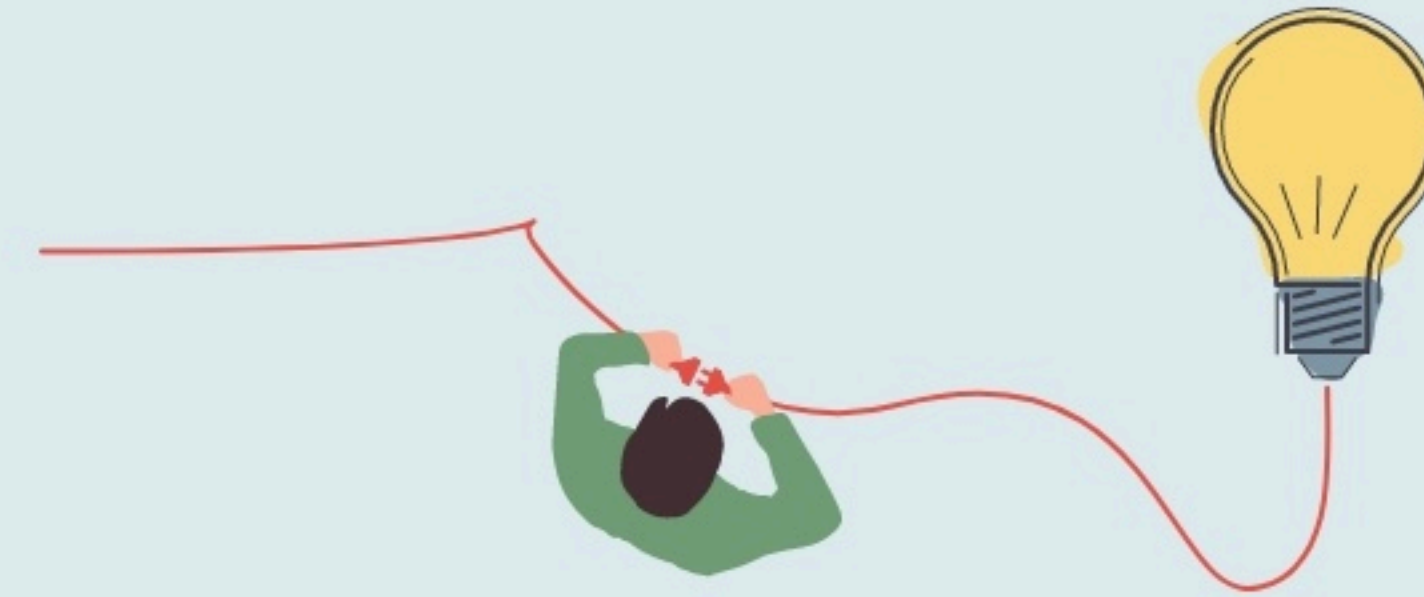


Inauguration

5 mars 2020

L'IDÉE FONDATRICE

PLATEFORME DÉDIÉE À L'ÉCONOMIE CIRCULAIRE DE PROXIMITÉ



LES VALEURS PORTÉES

Accueil

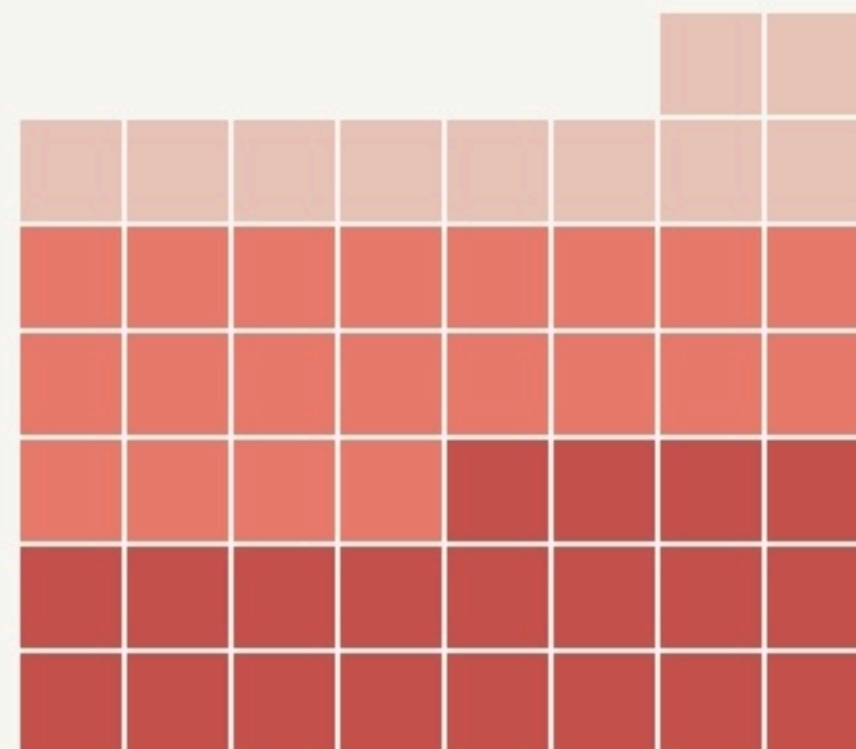
Convivialité

Coopération

Environnement

LA PROGRAMMATION DU LIEU

Évènement public *Évènement privé* *Bureau* *Atelier* *Agriculture*
Activité loisir *Activité artistique* *Circuit court* *Activité gratuite*
Activité au tarif adapté



Type de structures participant au projet

- Entreprises
- Associations
- Artistes
- Autres

LA COMPOSITION

Nombre et nature des structures ayant leurs locaux ou exerçant leur activité au sein du lieu.

40 10

structures occupantes structures créées

PUBLICS



ACCESSIBILITÉ





LES ACTEUR.ICES

GOVERNANCE

partagée avec SAS POP -
PLATEFORME OUVERTE AU PUBLIC

RÉSEAUX

Agrément ESUS, Entreprise
Solidaire d'Utilité Sociale Membre
de COFEES, Collectif des festivals
éco-responsables et solidaire en
Région Sud Membre du collectif
tiers-lieux arlésiens Membre de
SUD Tiers Lieux

3

Emplois directs

LES ACTEURS PRIVÉS

luma arles ecole du domaine du
possible association Milvi
association Petit à Petit Taco&co
Regards

LES ACTEURS PUBLICS

Communauté d'agglomération

Nature des partenariats :

Économique, En nature

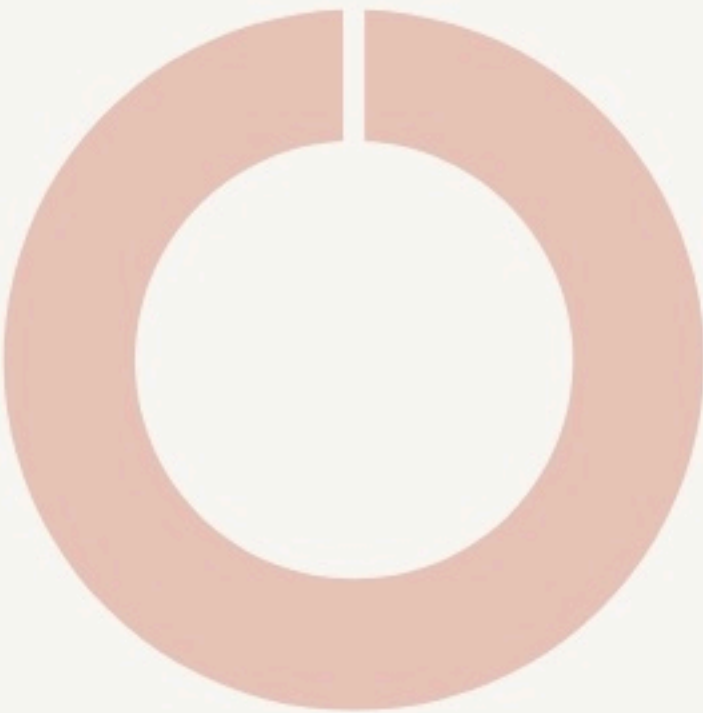
Nature des partenariats :

En nature

LES MOYENS

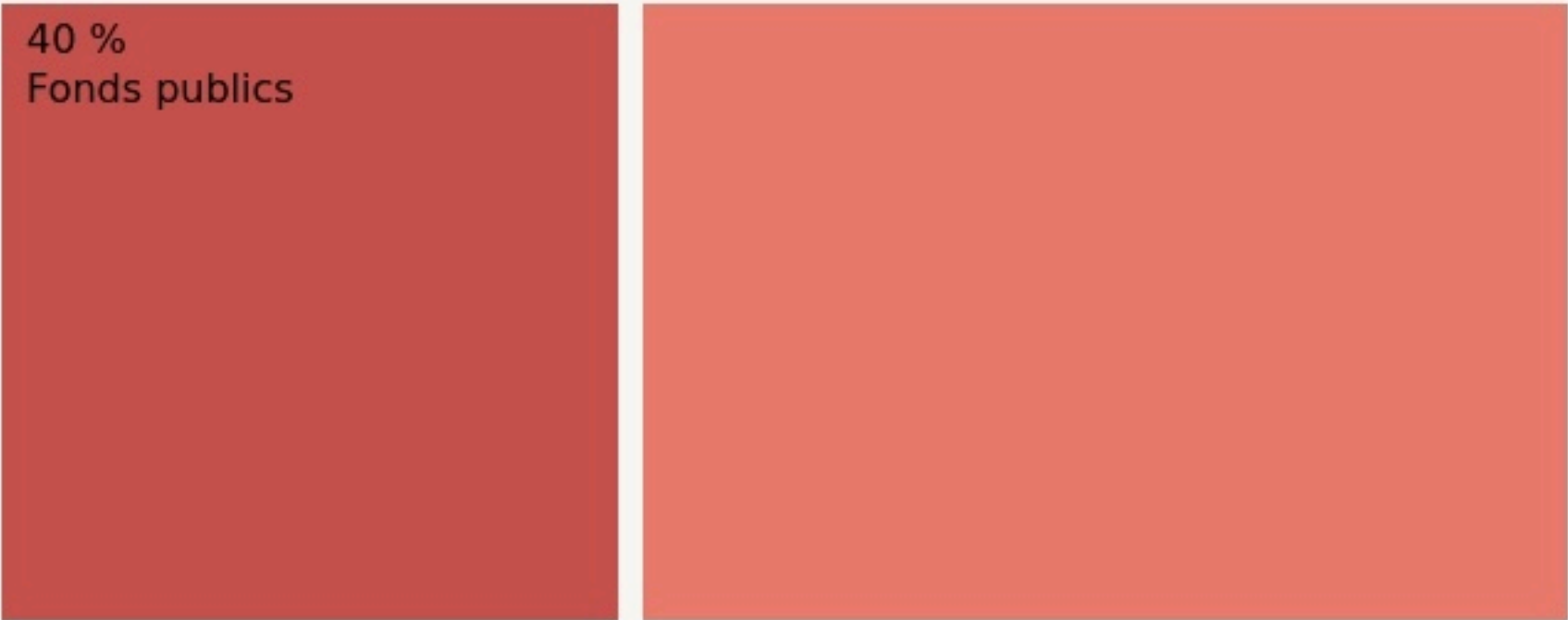
Les moyens financiers mis en oeuvre pour assurer le fonctionnement du lieu.

FONCTIONNEMENT



Aides publiques Aides privées Recettes Autres subventions

INVESTISSEMENT



Fonds publics Fonds privés Fonds propres

L'IMPACT SOCIAL

L'évaluation des effets sociaux est un processus collectif visant à qualifier l'ensemble des conséquences, négatives ou positives, prévues ou imprévues, d'un projet sur ses parties prenantes. Nous présentons ici une représentation simplifiée des effets à l'échelle individuelle, collective et territoriale. La visualisation des réponses détaillées, issues des porteurs de projet, sont accessibles sur la page « voir ses effets sociaux »

[Voir ses effets sociaux](#)

EFFETS INDIVIDUELS



EFFETS COLLECTIFS



**#économie
circulaire** *#circuit court*
#mutualisation
#collectif *#mutualisation*
#économie circulaire

EFFETS TERRITORIAUX

