



Le Palais **PROPICE**

Le premier tiers socio-culturel insulaire. Situé dans l'ancienne colonie pénitentiaire de Belle Ile, adossé à la Citadelle Vauban, surplombant la mer, Propice est un espace de lien social et d'initiatives collectives. C'est le lieu insulaire pour faire ensemble, partager ses compétences, ses envies, ses savoir-faire, ses expériences, ses passions.

www.propice.bzh

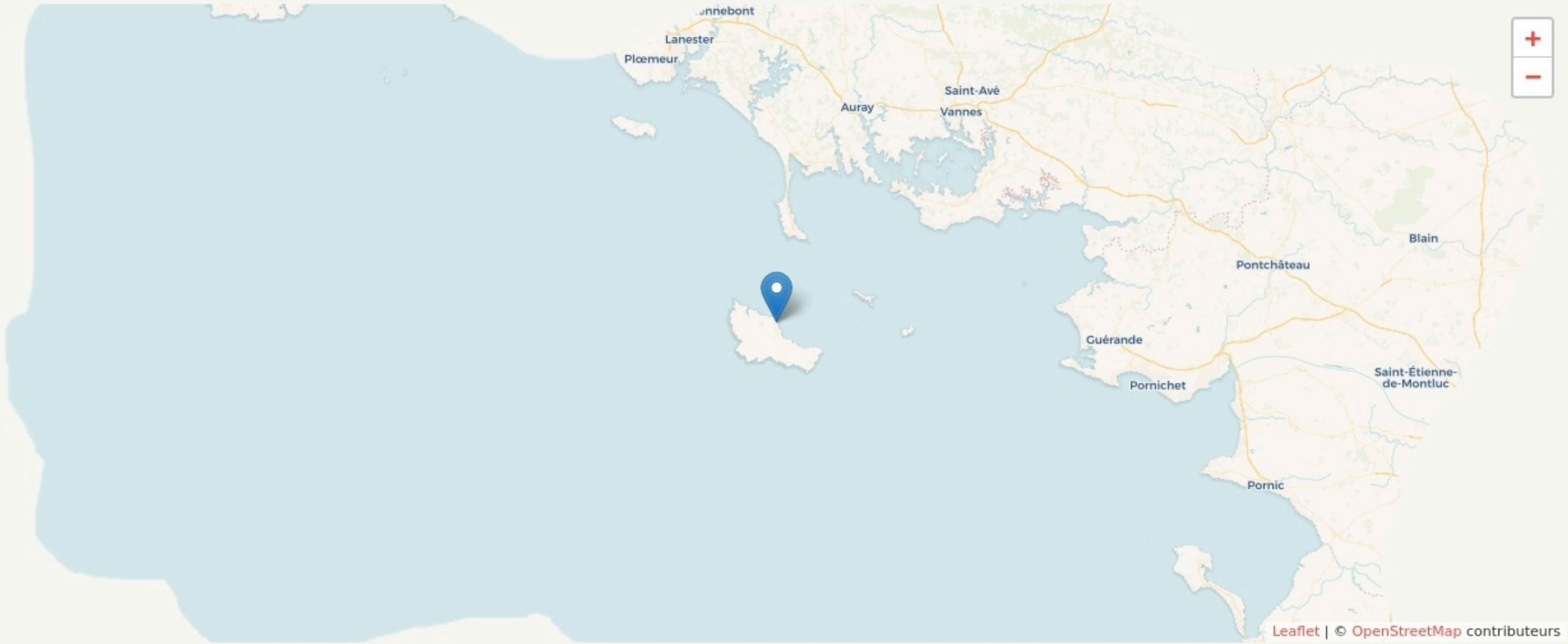
SURFACE
1400 m² au total



LOCALISATION

Haute Boulogne - 56360 LE PALAIS
 56360
 Le Palais

Accès

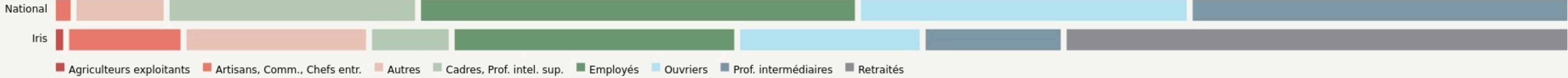


Leaflet | © OpenStreetMap contributeurs

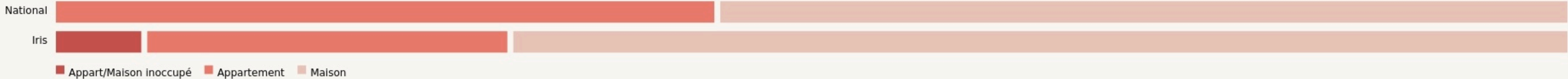
POPULATION CHANGER LA COMPARAISON



CATEGORIES SOCIOPROFESSIONNELLES CHANGER LA COMPARAISON



IMMOBILIER CHANGER LA COMPARAISON

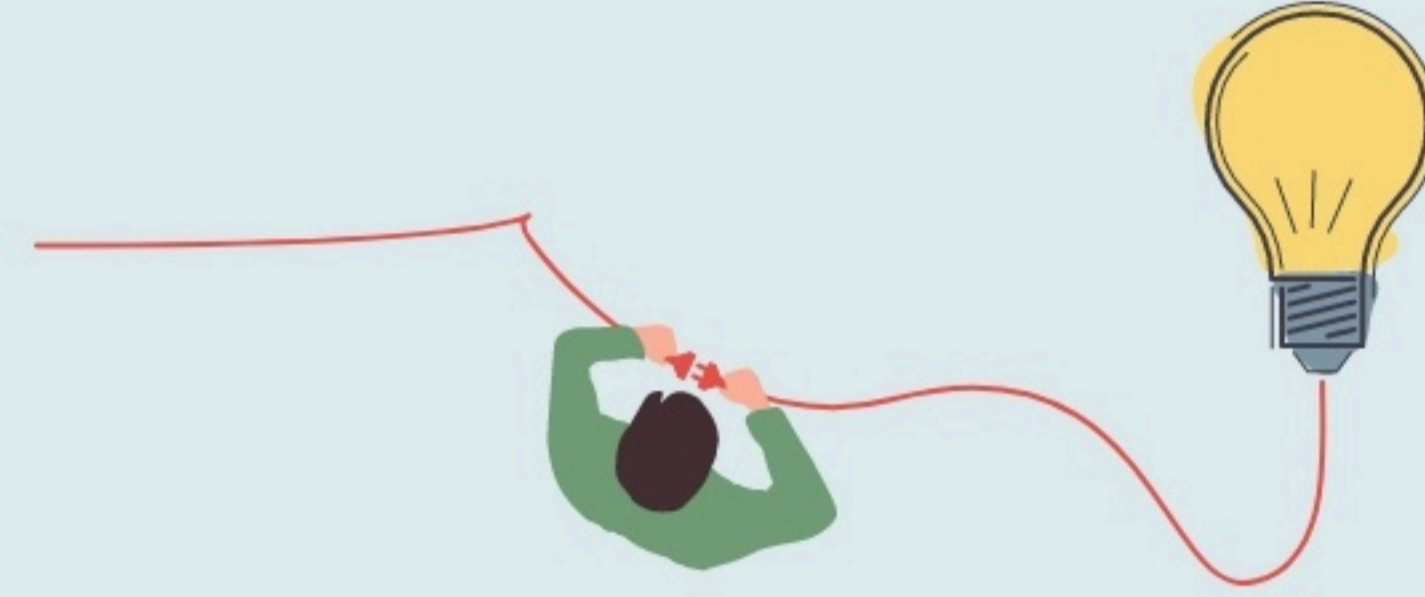


Inauguration

1 septembre 2026

L'IDÉE FONDATRICE

Le premier tiers lieu socio-culturel insulaire : créateur(s) de proximité(s)



LES VALEURS PORTÉES

Convivialité

Coopération

Partage

Transmission

LA PROGRAMMATION DU LIEU

Hébergement *Évènement public* *Évènement privé* *Bureau* *Atelier*

Agriculture *Activité loisir* *Activité artistique* *Activité sportive*

Activité gratuite *Activité au tarif adapté* *Structures sociales*



LES ACTEUR.ICES

GOUVERNANCE
partagée avec PROPICE HAUTE
BOULOGNE

5

Emplois directs

LES ACTEURS PUBLICS

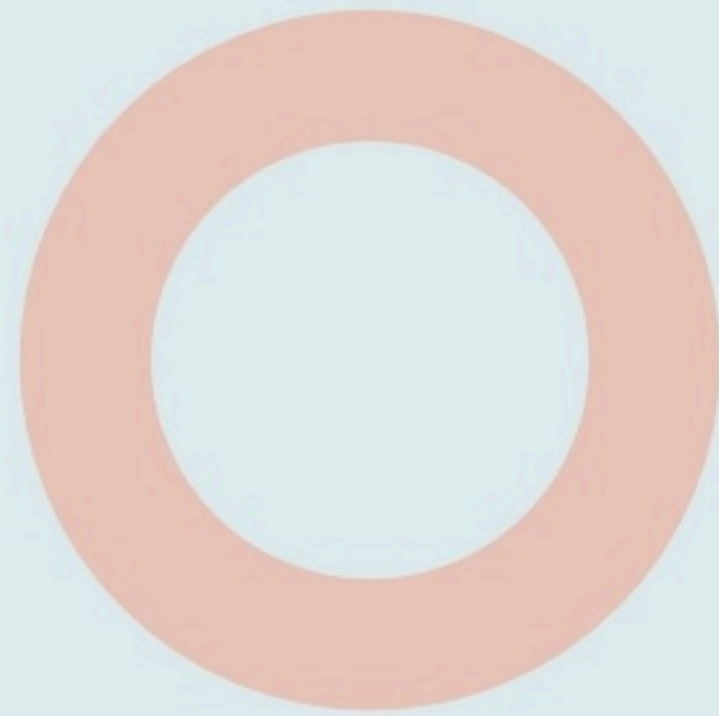
Europe Etat Ministère de la Culture
Région Département

Nature des partenariats :
Économique

LES MOYENS

Les moyens financiers mis en oeuvre pour assurer le fonctionnement du lieu.

FONCTIONNEMENT



■ Aides publiques ■ Aides privées ■ Recettes ■ Autres subventions

INVESTISSEMENT



■ Fonds publics ■ Fonds privés ■ Fonds propres

L'IMPACT SOCIAL

L'évaluation des effets sociaux est un processus collectif visant à qualifier l'ensemble des conséquences, négatives ou positives, prévues ou imprévues, d'un projet sur ses parties prenantes. Nous présentons ici une représentation simplifiée des effets à l'échelle individuelle, collective et territoriale. La visualisation des réponses détaillées, issues des porteurs de projet, sont accessibles sur la page « voir ses effets sociaux »

[Voir ses effets sociaux](#)

EFFETS INDIVIDUELS

+ + + +



EFFETS COLLECTIFS

+ + + + +

EFFETS TERRITORIAUX

+ + + +

