

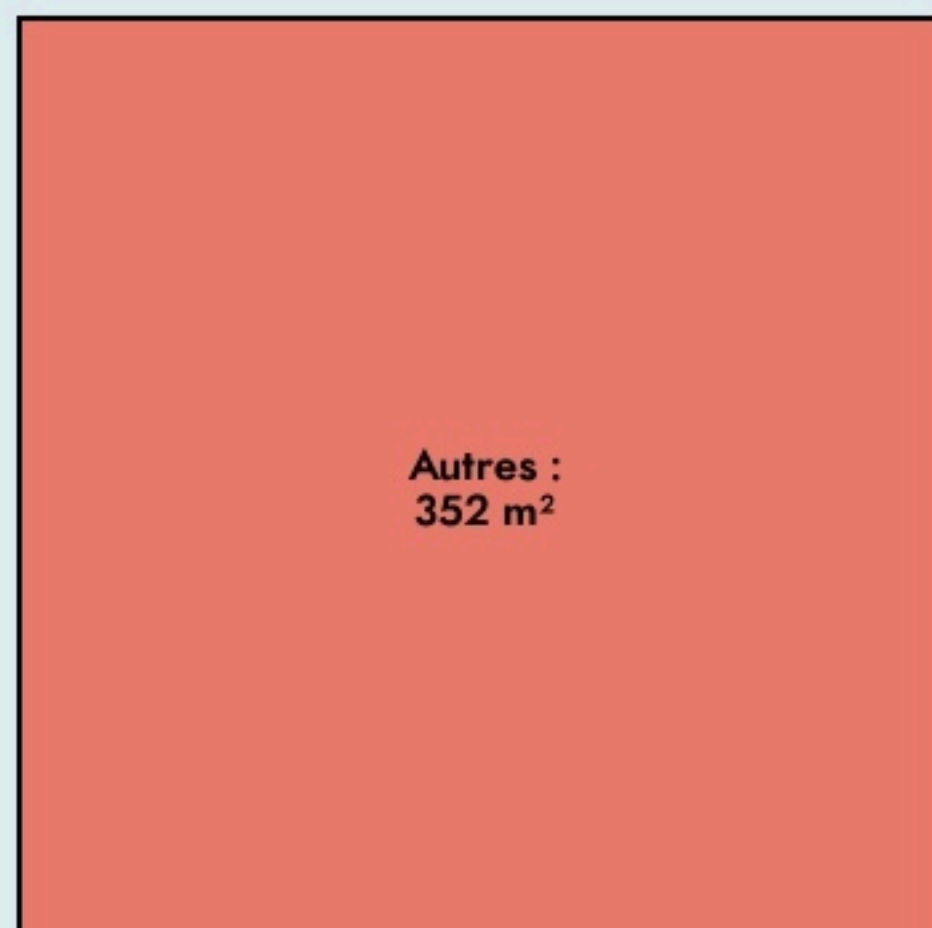


Annonay
QUAND LA MER MONTE

www.quandlamermonteannonay.blogspot.com

SURFACE

352 m² au total



Quand la mer monte

Inauguration

4 mars 2022

L'IDÉE FONDATRICE

Tiers-Lieu culturel à Annonay
Lieu de travail & de convivialité

La Belle Trame fait partie des associations actives sur le territoire de la commune d'Annonay depuis une dizaine d'années. En 2018, la compagnie installe son atelier au sein du tiers-lieu Quand la mer monte. Ce local, implanté dans le centre ancien de la ville, permet une ouverture sur l'extérieur grâce à de grandes vitrines et invite ainsi les habitants du quartier à venir pousser la porte pour découvrir l'activité de La Belle Trame et de Quand la mer monte !
Le jour, un espace de co-working

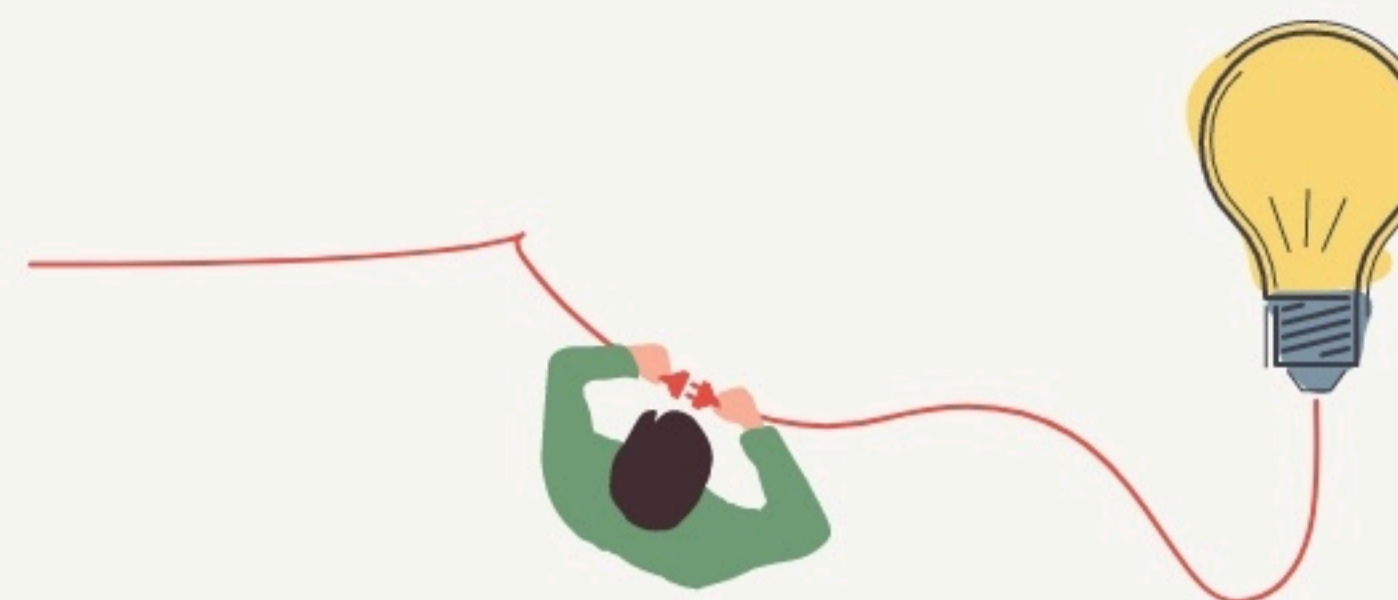
Qui travaille dans ce local ?

L'espace est partagé entre Julie Seux, tapissière, et La Belle Trame (nous !). Notre compagnie est à l'origine de la création du tiers-lieu Quand la mer monte, sur une idée originale de Charlotte Pareja (costumière, metteuse en scène, comédienne) que vous rencontrerez si vous poussez la porte. Avec elle, vous apercevrez sûrement Mathilde, chargée de production, d'administration, de communication... et de plusieurs autres choses utiles au fonctionnement de la compagnie La Belle Trame et du tiers-lieu Quand la mer monte !

Cet espace est donc un atelier de travail, de fabrication et de recherche autour du tissu et du mouvement afin de créer de beaux spectacles et de beaux costumes (et de beaux rideaux en ce qui concerne Julie !). Si nous ne sommes pas en réunion, nous avons plaisir à faire découvrir ce lieu à tous les curieux de passage, alors n'hésitez pas à entrer !

Le soir, un lieu d'accueil culturel

Bien caché au fond de l'atelier se trouve un espace polyvalent suffisamment grand pour installer une quarantaine de spectateur.ices. Alors, dès que le soleil se cache, Quand la mer monte se transforme en lieu d'accueil culturel et propose toutes sortes d'événements : projections de films, soirées théâtre, danse, ateliers...



LES VALEURS PORTÉES

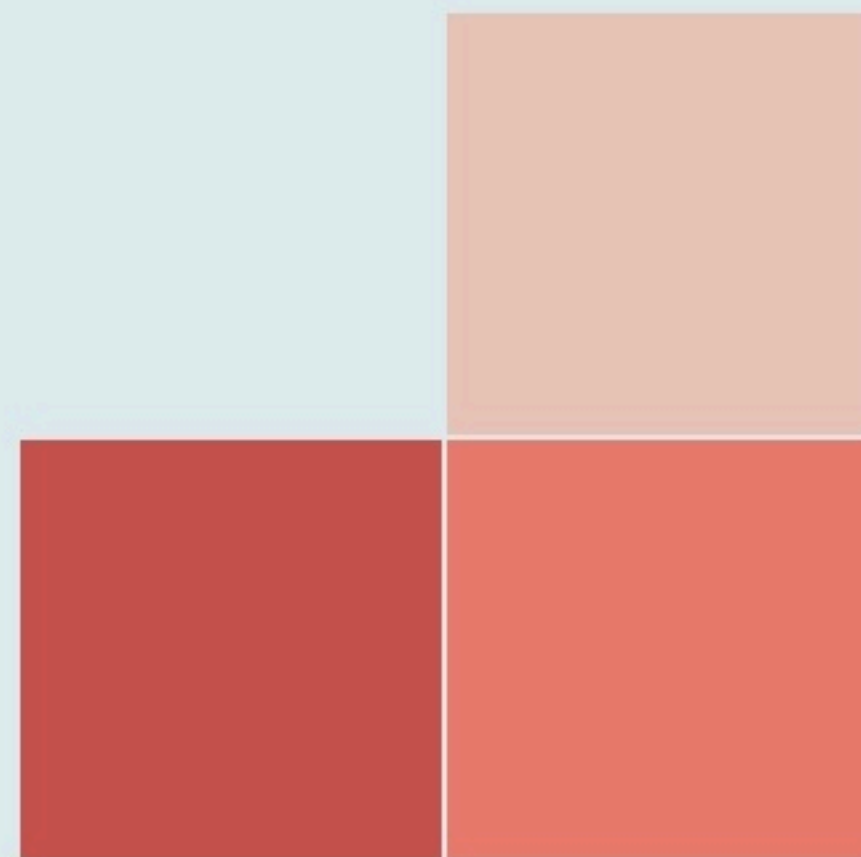
Accueil

Partage

Créativité

Convivialité

LA PROGRAMMATION DU LIEU



Type de structures participant au projet

- Entreprises
- Associations
- Artistas
- Autres

LA COMPOSITION

Nombre et nature des structures ayant leurs locaux ou exerçant leur activité au sein du lieu.

3

structures occupantes



LES ACTEUR.ICES

GOUVERNANCE
partagée avec

8

Bénévoles