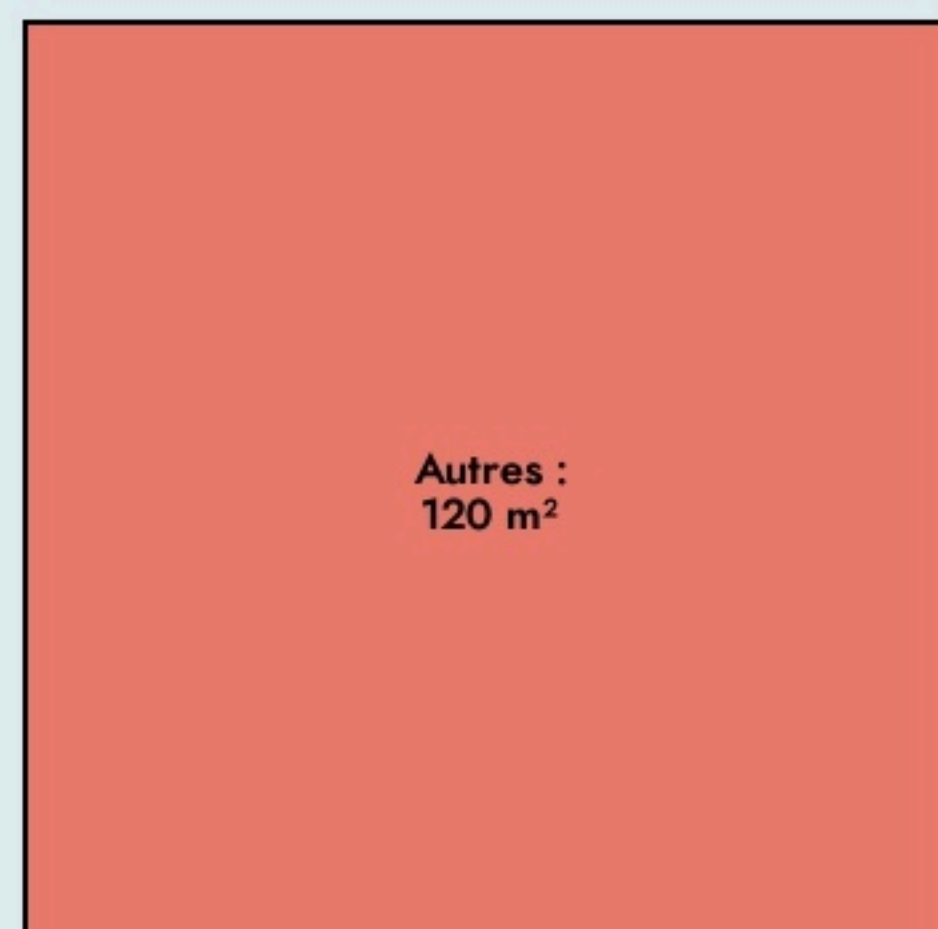




Saint-Brieuc
SAINT-BRIEUC FACTORY

www.saint-brieuc-factory.fr

SURFACE
120 m² au total



Inauguration

25 janvier 2014

L'IDÉE FONDATRICE

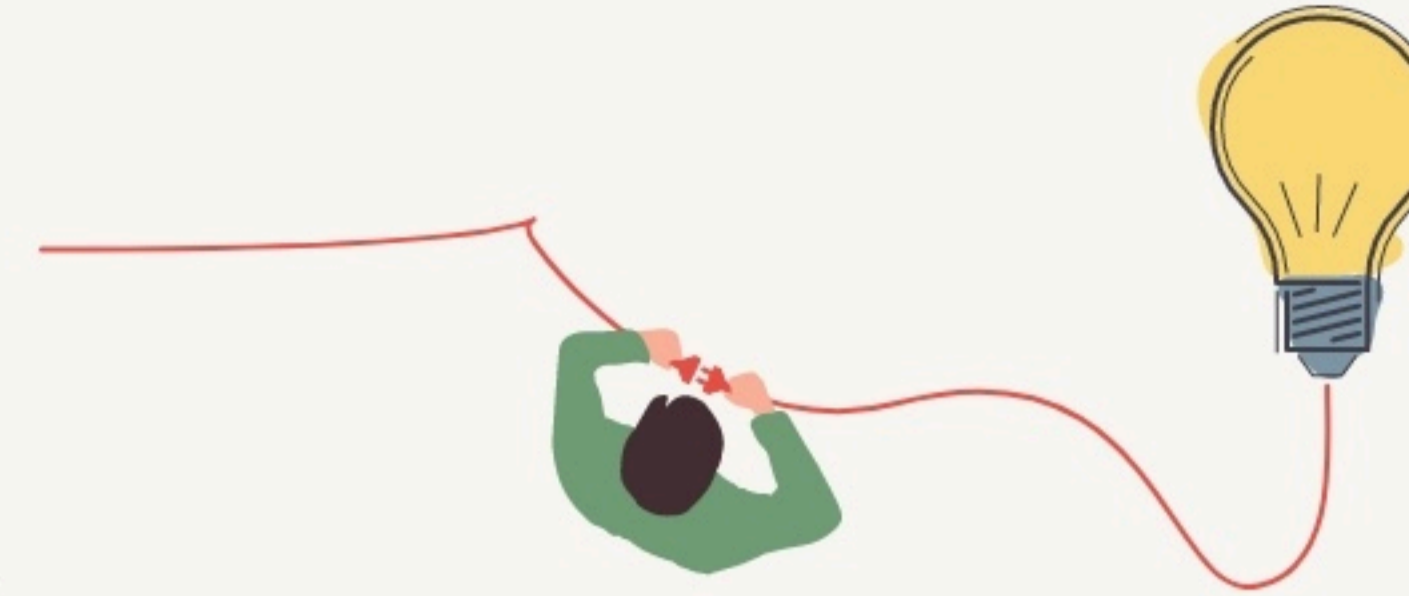
Le Fablab... c'est quoi ?

Saint-Brieuc Factory est un espace communautaire de création et de fabrication numérique ouvert à tous, permettant à chacun de découvrir, d'inventer, de redessiner et de fabriquer des objets via des outils d'impressions et de créations numériques.

Il s'agit d'un laboratoire de fabrication citoyen, qui est avant tout dédié à l'échange, l'entraide et le partage à travers des outils innovants.... mélangeant ainsi les générations et les compétences...

Saint-Brieuc Factory c'est :

- Un lieu rempli d'émulsions créatives, d'échanges et de partages des compétences.
- Un atelier de prototypage pour faire naître autant que possible tous les projets.



LES VALEURS PORTÉES

Accueil

Transmission

Apprentissage

Expérimentation

LA PROGRAMMATION DU LIEU



LES ACTEUR.ICES

GOUVERNANCE

partagée avec Saint Briec Armor
Agglo