

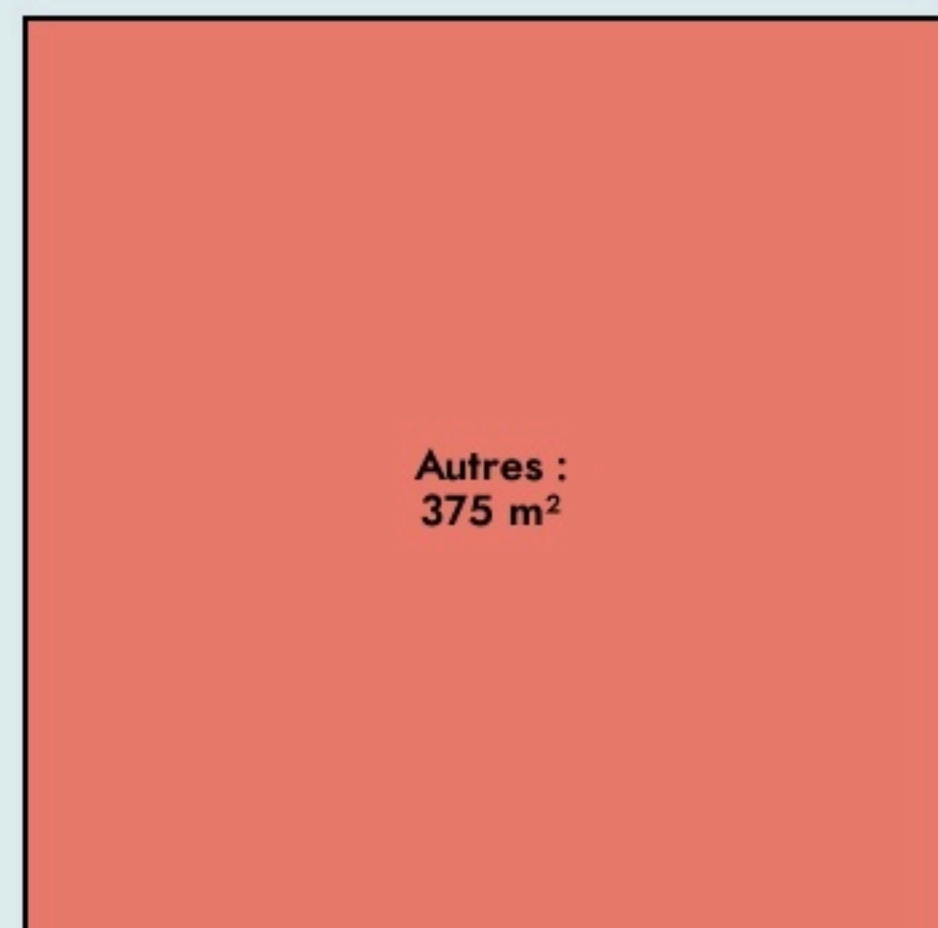


Romans-sur-Isère
SHED FACTORY

www.facebook.com/afpadromeardeche

SURFACE

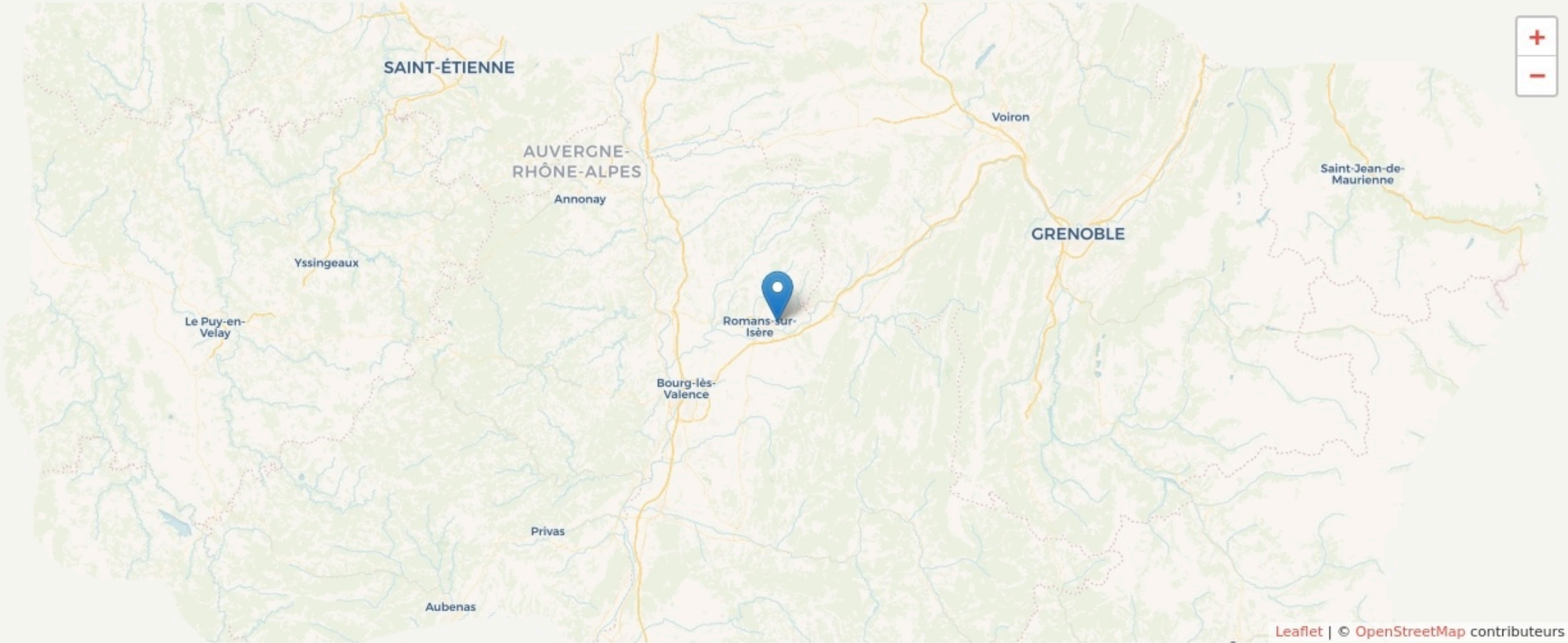
375 m² au total



Le Shed
FACTORY

LOCALISATION

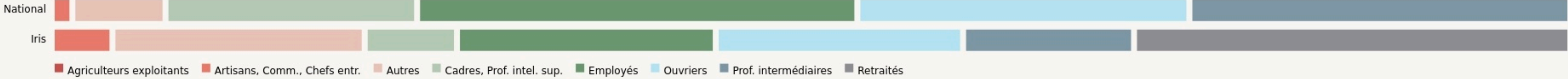
26 Avenue des Allobroges
26100
Romans-sur-Isère



POPULATION [CHANGER LA COMPARAISON](#)



CATEGORIES SOCIOPROFESSIONNELLES [CHANGER LA COMPARAISON](#)



IMMOBILIER [CHANGER LA COMPARAISON](#)



Inauguration

1 juin 2023

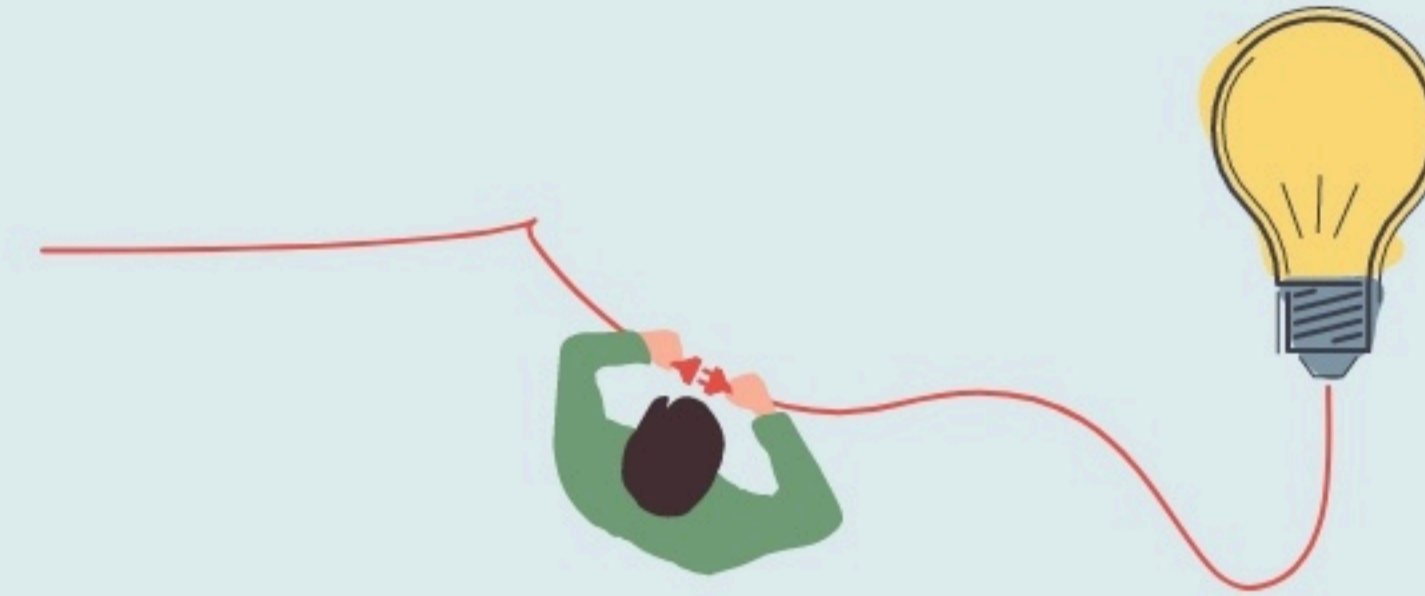
L'IDÉE FONDATRICE

Le Shed Factory, manufacture de proximité, ouvrira en juin 2023 au sein du Village des Solutions de l'Afpa de Romans sur Isère.
- Sa mission : soutenir la réindustrialisation des matériaux souples visant plus particulièrement la filière d'excellence cuir-chaussure.

Au sein du Shed Factory, vous trouverez :

- un parc de machines à disposition pour fabriquer et coopérer autour du cuir,
- des formations qualifiantes aux métiers de la maroquinerie, sellerie, chaussure, réparation
- des ateliers pour découvrir les métiers du cuir et plus globalement des matériaux souples.

Les jeunes entreprises pourront bénéficier d'un accompagnement individualisé ou encore être accueillies en résidence avec un accès aux machines, à un bureau et un espace de stockage pour leur production.



LES VALEURS PORTÉES

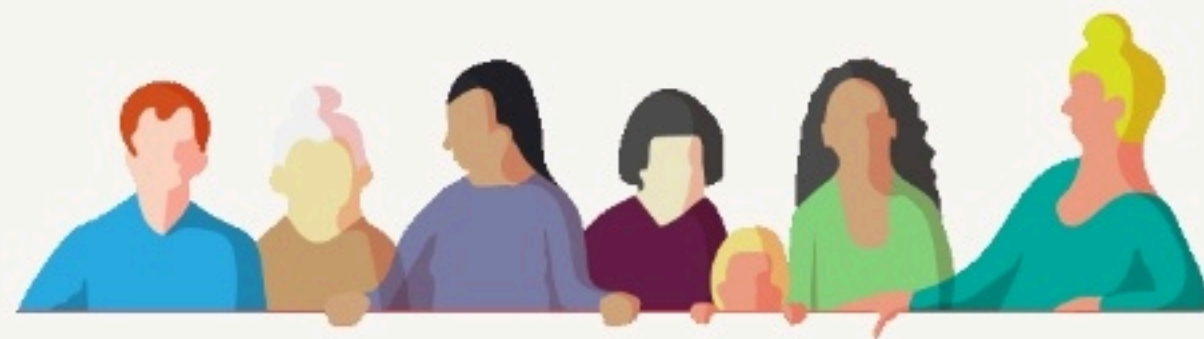
Durabilité

Transmission

Apprentissage

Convivialité

LA PROGRAMMATION DU LIEU



LES ACTEUR.ICES

GOUVERNANCE

partagée avec Afpa Drôme
Ardèche

1

Emploi direct