



Loriol-sur-Drôme
SOURCE DE VIE

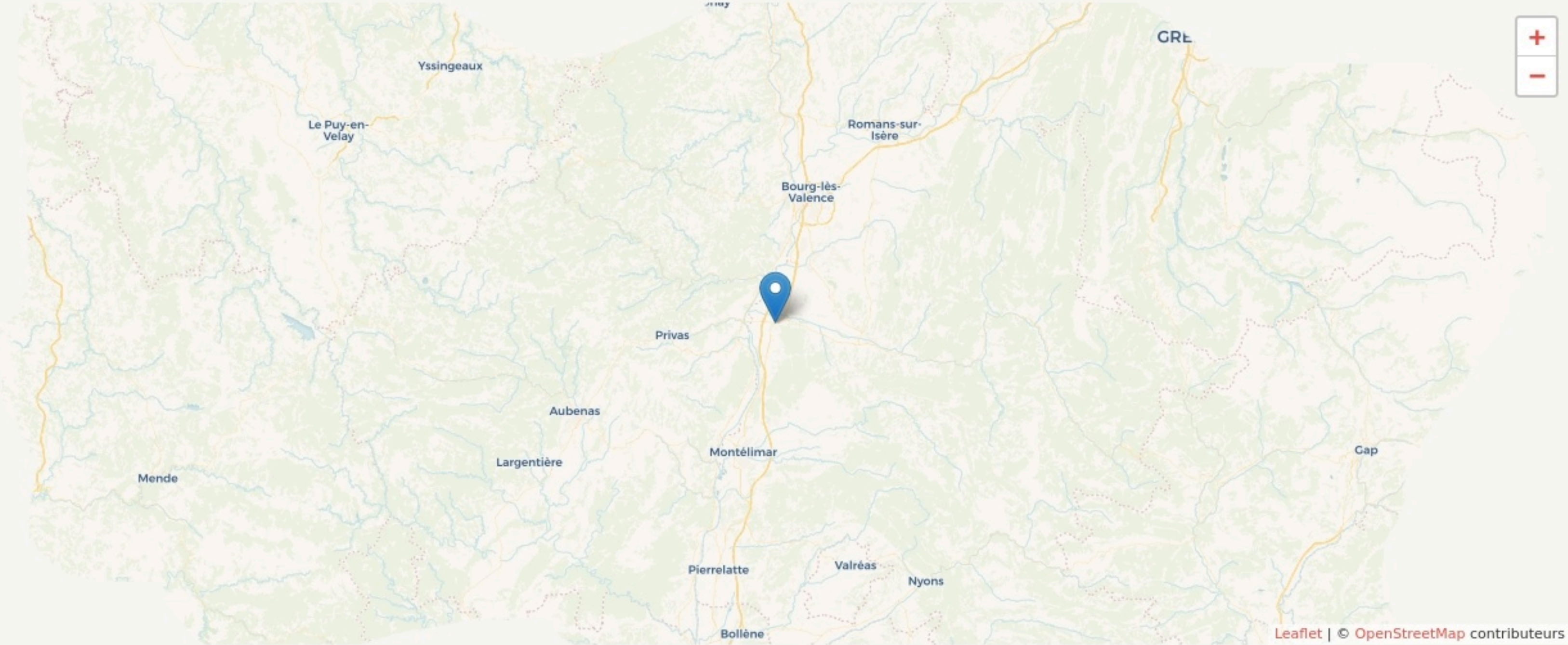
source-de-vie-loriol.s2.yapla.com/fr/

SURFACE
100 m² au total



LOCALISATION

EHPAD SAINT JOSEPH, 24, Avenue du Général de Gaulle
 26270
 Loriol-sur-Drôme



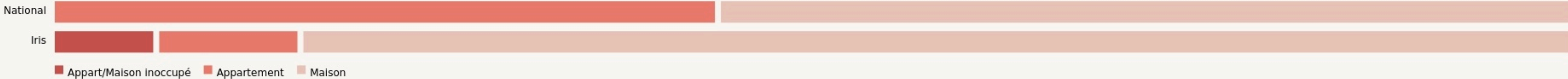
POPULATION [CHANGER LA COMPARAISON](#)



CATEGORIES SOCIOPROFESSIONNELLES [CHANGER LA COMPARAISON](#)



IMMOBILIER [CHANGER LA COMPARAISON](#)



Inauguration

1 janvier 2023

L'IDÉE FONDATRICE

Nous avons tous un objectif en commun : Prendre soin de nos aînés et des personnes qui les accompagnent. Pour répondre à cette mission, l'association Source de Vie a été créée il y a 4 ans.

Aujourd'hui un projet de Tiers Lieu au sein de l'EHPAD St Joseph prend forme :

Une nouvelle "place du village", un espace d'écologie humaine où chaque personne de tout âge, qu'elle soit résidente, accompagnante ou extérieure pourra trouver un ressourcement culturel, spirituel, social et écologique.



LES VALEURS PORTÉES

Entraide

Solidarité

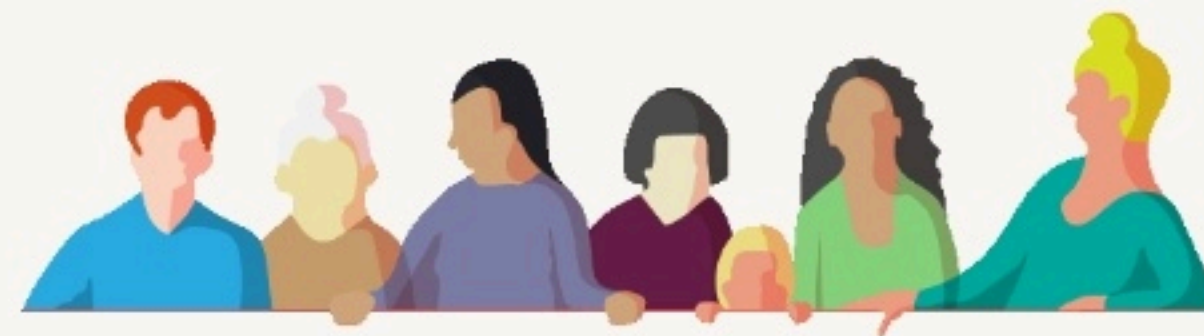
Écologie

Convivialité

LA PROGRAMMATION DU LIEU

GOUVERNANCE
partagée avec

10
Bénévoles



LES ACTEUR.ICES